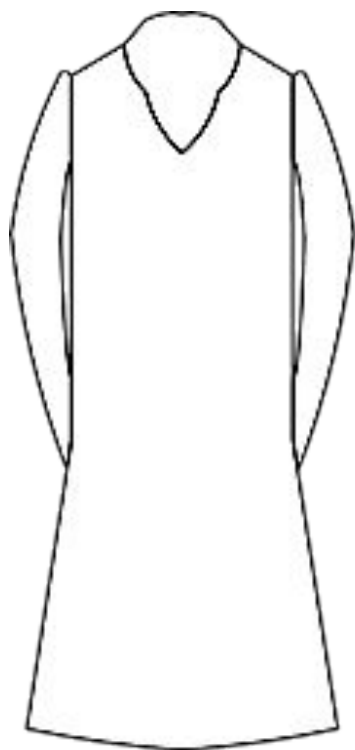
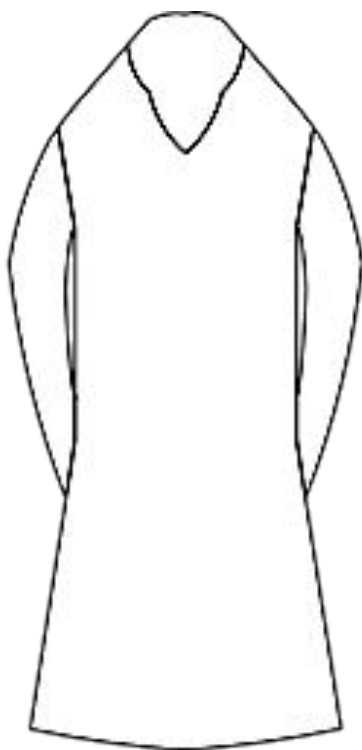


Построение основы женского плечевого изделия

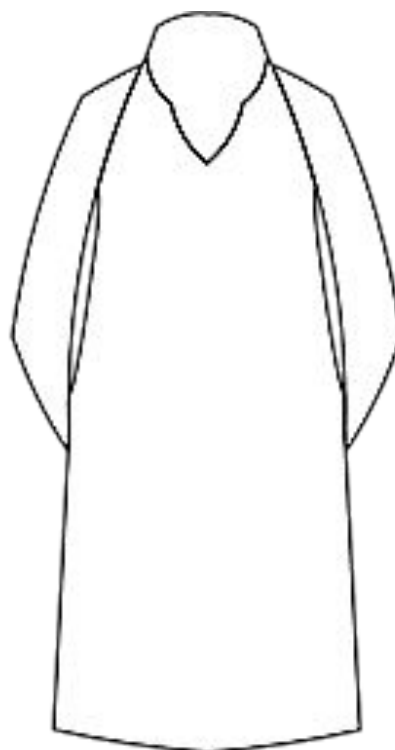
Основные крои плечевой одежды



Втачной



Рубашечный



Реглан



Цельнокроеный

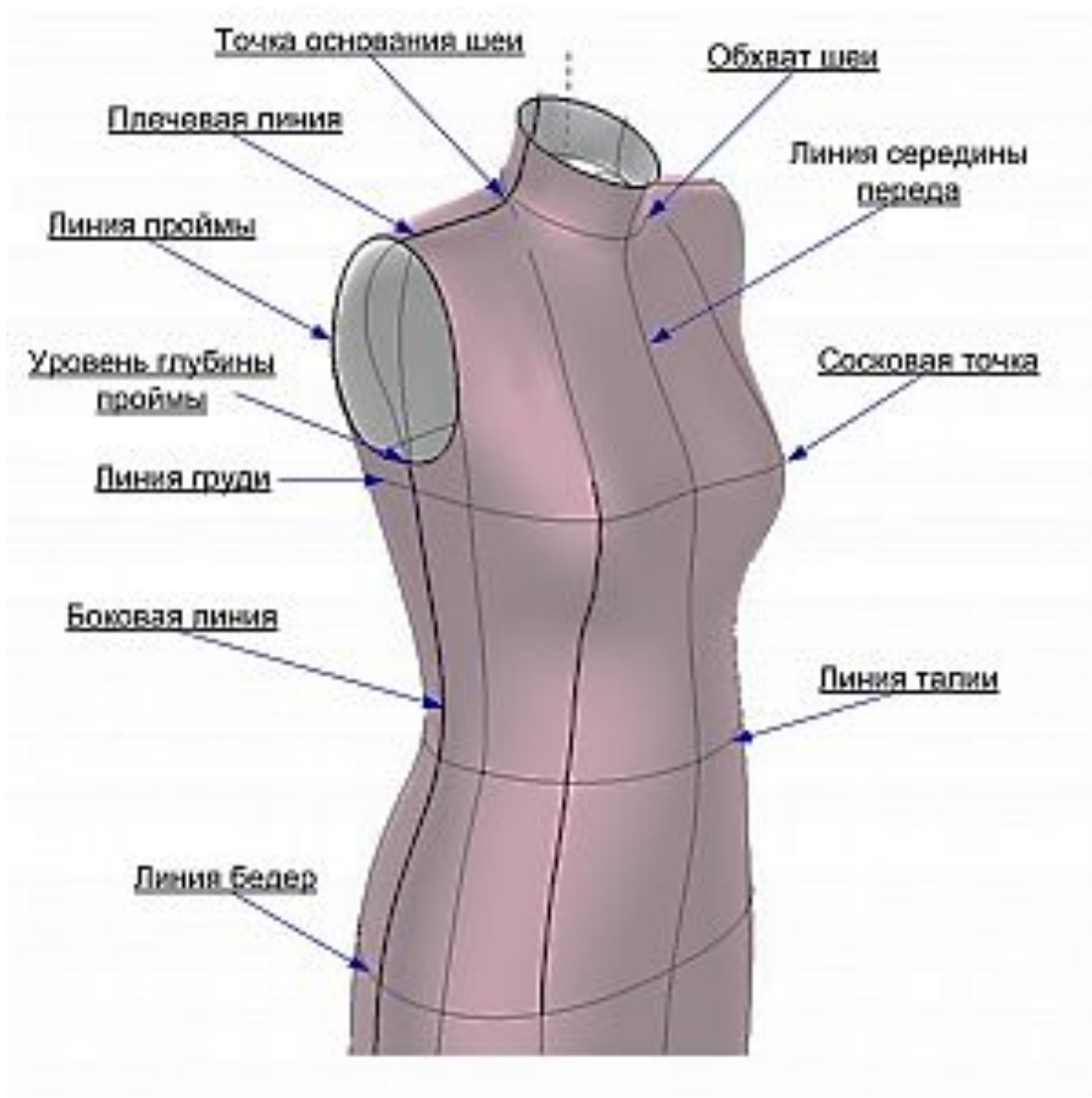


Схема
плечевого
изделия с
втачным
рукавом

Исходные данные для построения чертежа основы

Исходные данные:

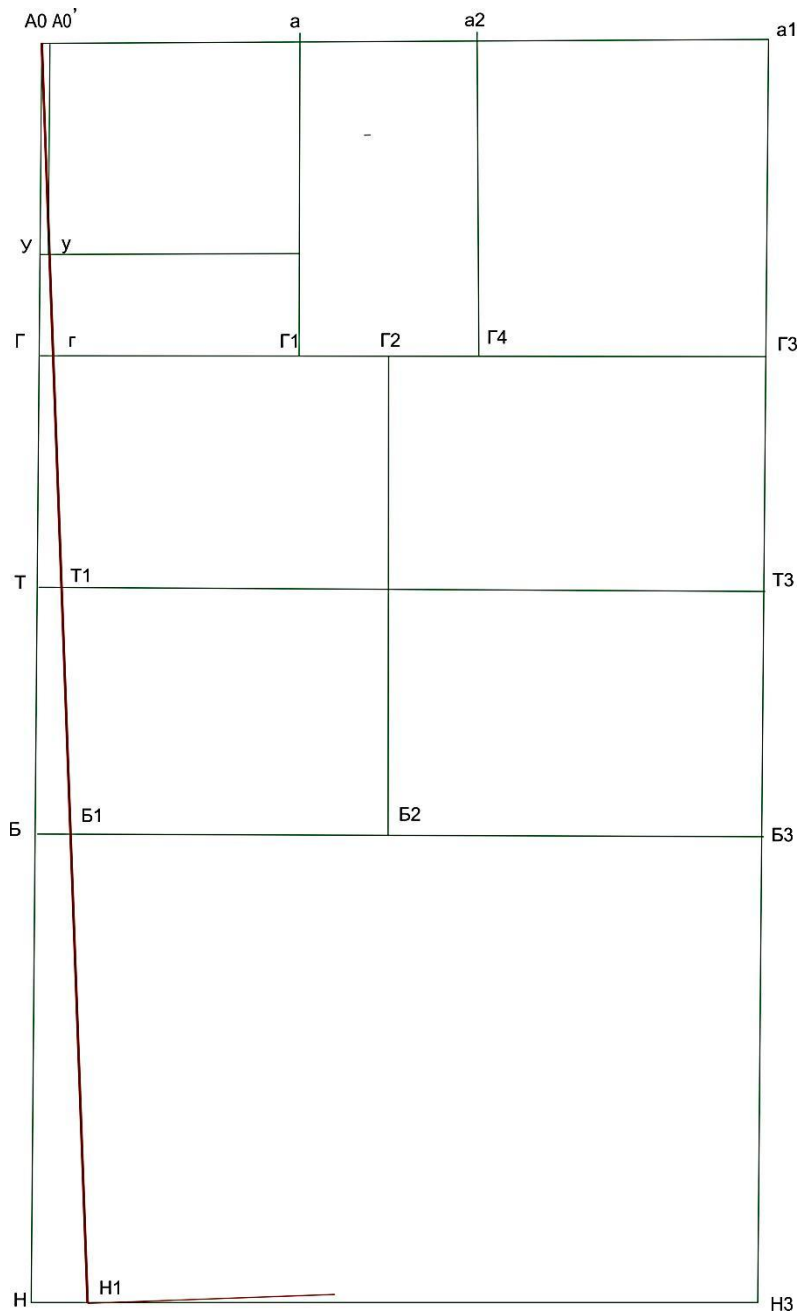
Платье женское;
Силуэт: полуприлегающий;
Рукав: втачной одношовный;
Материал –хлопок
Рекомендуемый размер и рост: 164-92-100

Измерения фигуры, см:

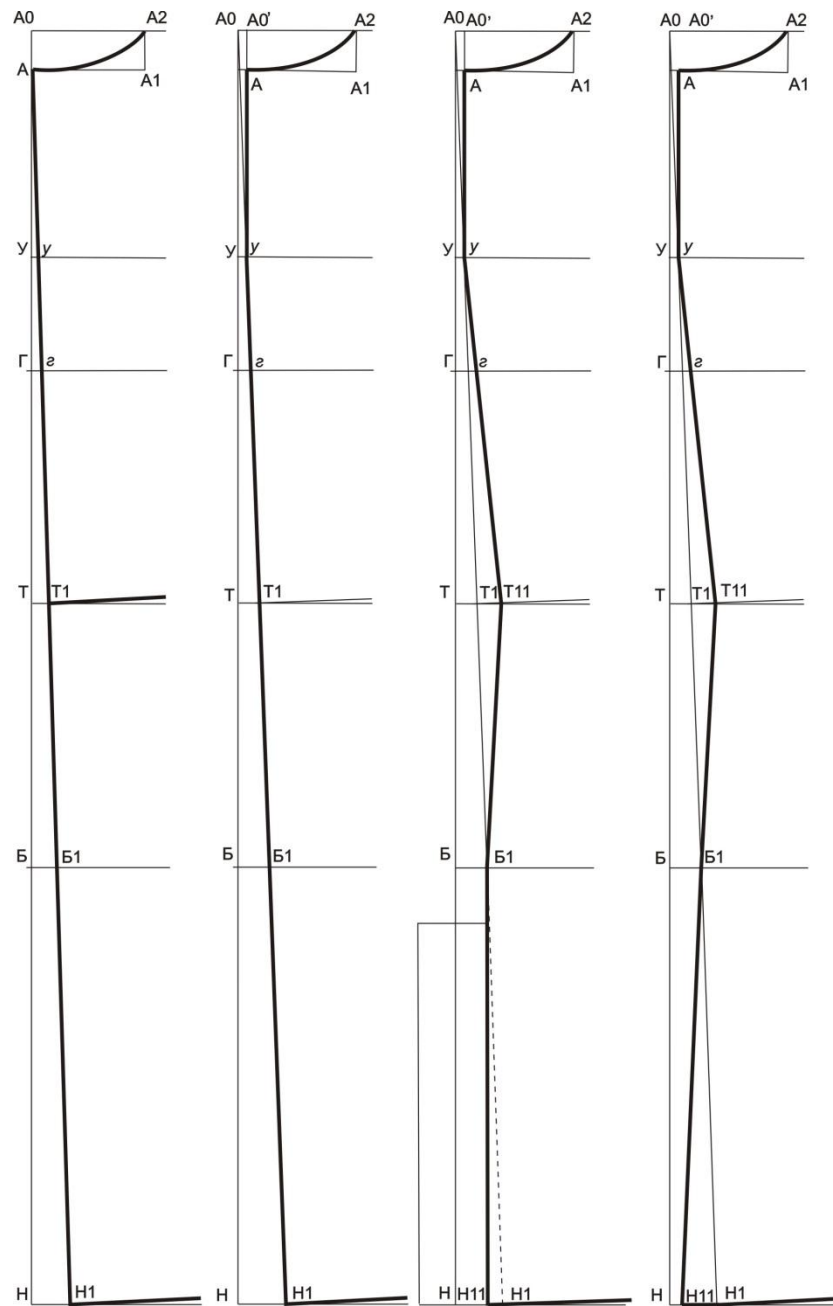
-
- Сш = 18,1 Шг1 = 16,9 Шс = 17,8
- СГ1 = 44,4 Дтс = 42,8 Шп = 13,2
- СГII = 48,4 Дтп = 43,8 Оп = 28,9
- СГIII = 46,0 Вг = 26,2 Друк = 59,0
- Ст = 36,0 Впрз = 21,2 Ди (от талии) = 65,0
- Сб = 50,0 Впк = 42,9 Шг2 = 20,9

Прибавки, см:

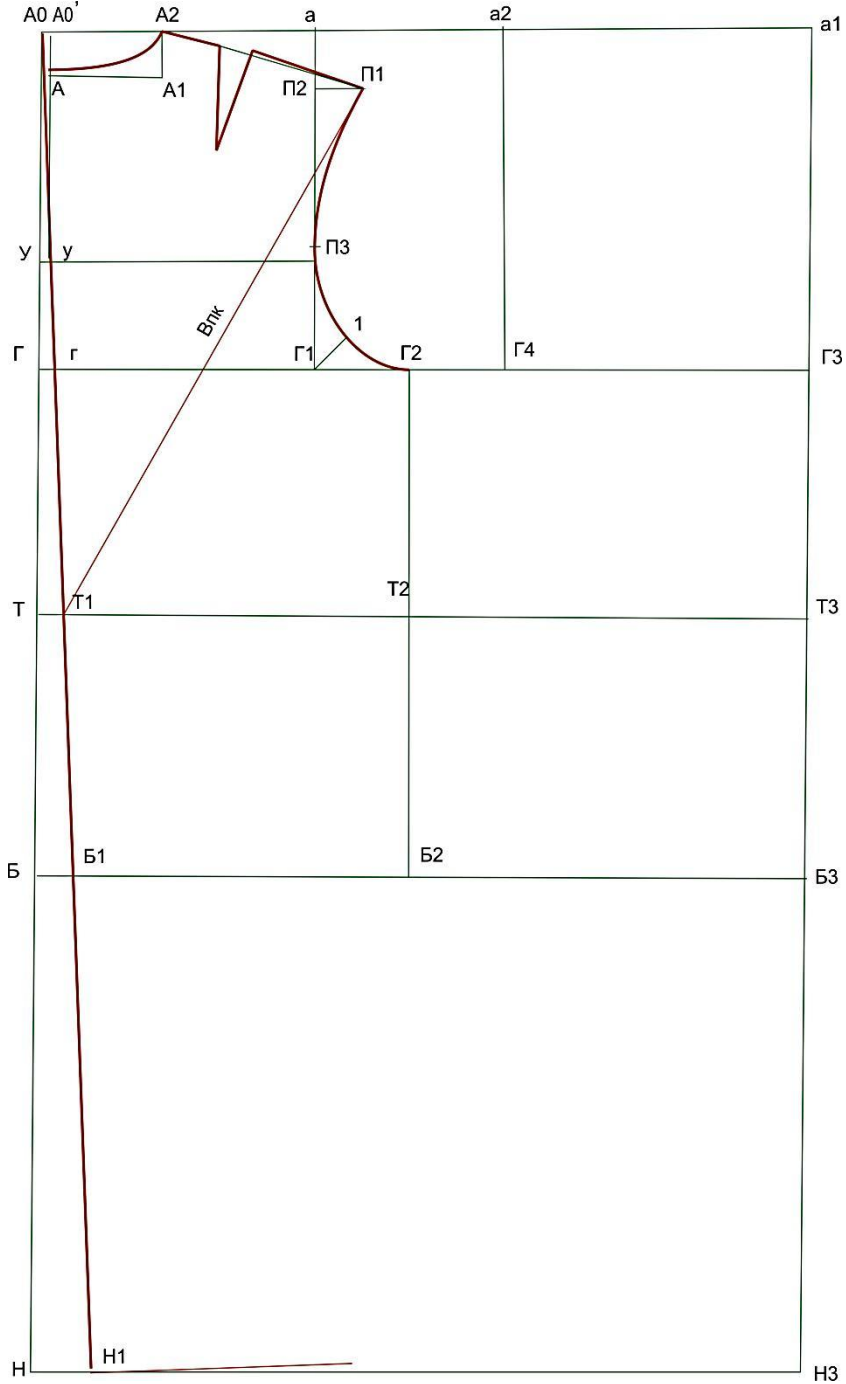
- Пг = 4,0 Пт = 2,0 Пшгс = 1,0
- Пшс = 1,0 Пб = 1,0 Пвгс = 0,2
- Пшп = 0,5 Пдтс = 0,5 Поп = 4,0
- Пспр = 2,0 Пдтп = 0,5 Пвпк = 0,5



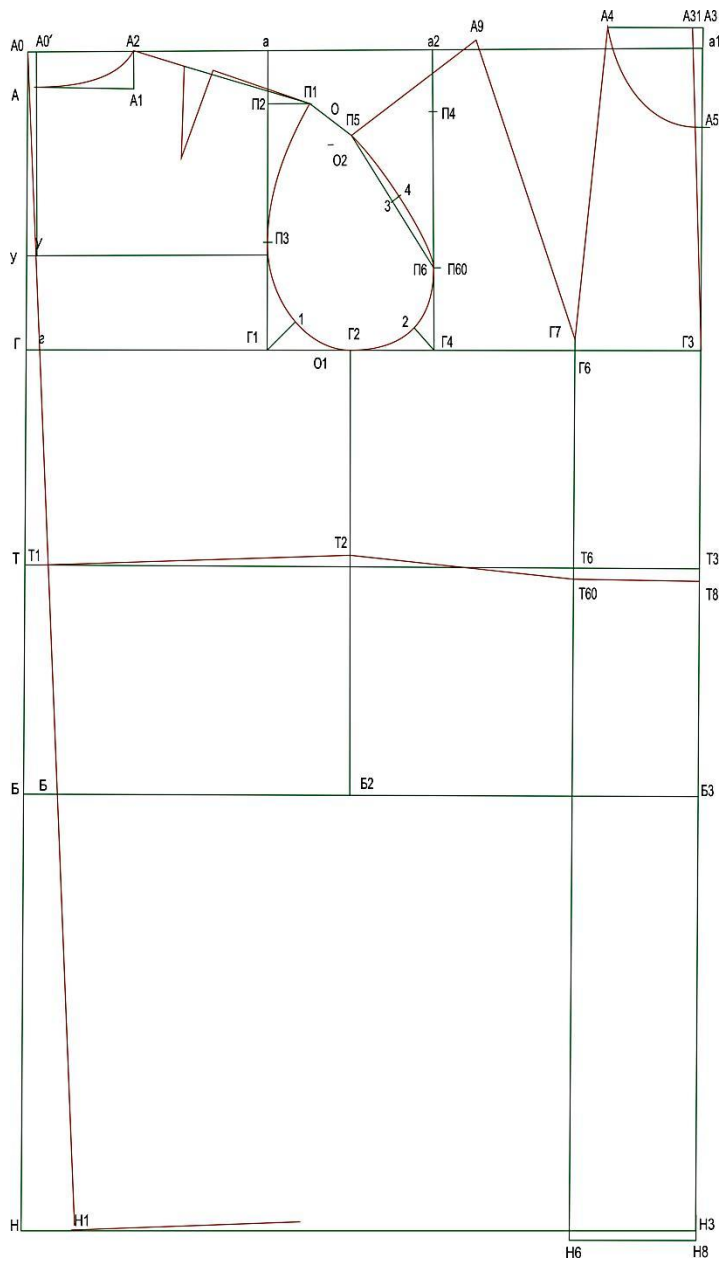
Построение
базовой сетки
чертежа



Варианты решения
средней линии спинки



Построение СПИНКИ



Основа женского плечевого изделия

Величина максимального раствора верхней вытачки (нагрудной) для условно-типовых фигур

Обхват груди	84	88	92	96	100	104	108	112	116	120	124	128	132	136
Раствор нагрудной вытачки	8,0	9,0	10	11	12	13	13,8	15	16,2	17,4	18,2	19,4	20,6	21,8