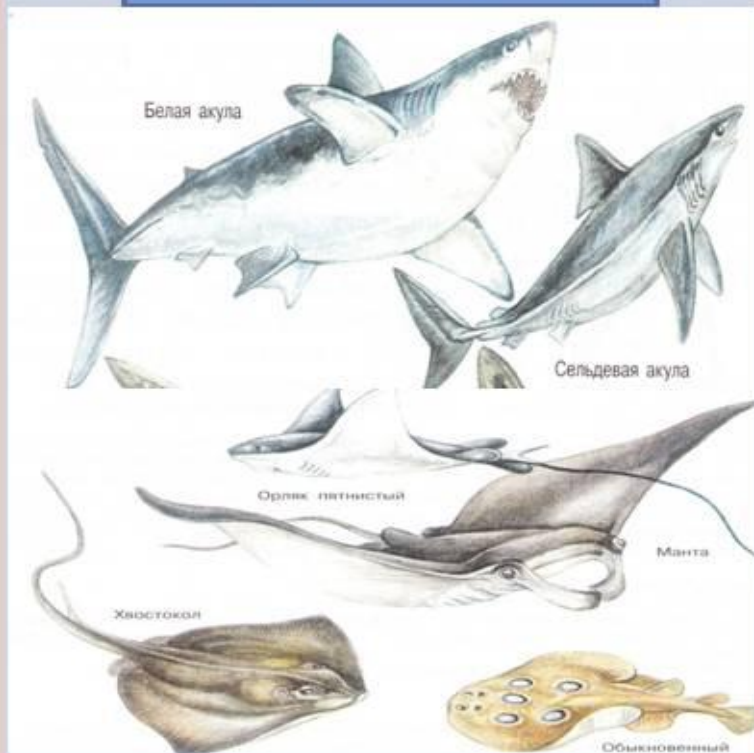


ПОЗВОНОЧНЫЕ

Классы рыб.

Хрящевые рыбы



Костные рыбы





Костные рыбы

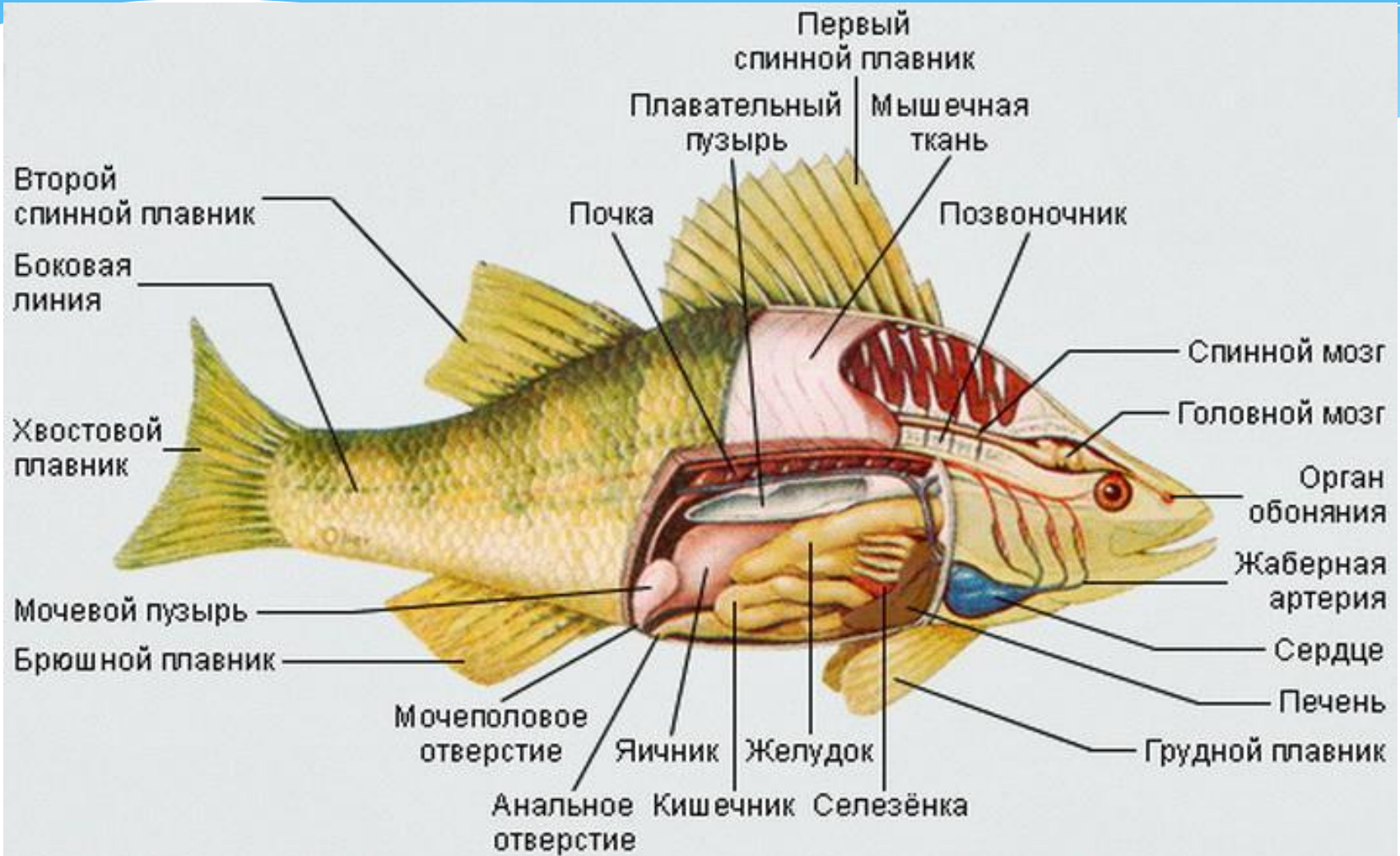
К классу костные рыбы относится большинство видов рыб (свыше 20 000), в основном — обитатели морских и пресных водоемов, живут на разных глубинах, что обуславливается разнообразием форм их тела, а также размерами.

Передвижение костных рыб осуществляется с помощью плавников. Рот вооружен подвижными челюстями. Новые черты более высокой организации у этого класса проявляются, прежде всего, в окостенении их внутреннего скелета и в появлении у многих видов различных костных образований в коже. Это делает более прочной опорно-двигательную систему тела, защищает внутренние органы

Скелет.

Опорой тела рыб является костный позвоночник, тянущийся от головы до хвостового плавника. Каждый из позвонков состоит из тела и верхней дуги, заканчивающейся длинным верхним отростком. Совокупность верхних дуг образует позвоночный канал, в котором находится спинной мозг. В туловищном отделе к позвонку прикрепляются ребра. Спереди с позвоночником сочленен скелет головы — череп. Скелет служит опорой для мышц и защитой для внутренних органов.

Внутреннее строение костных рыб



Хрящевые рыбы

Хрящевые рыбы — один из двух классов ныне существующих рыб. Наиболее известные представители — акулы и скаты. У хрящевых рыб скелет состоит из хрящей, которые однако вследствие отложения минералов могут становиться довольно твёрдыми. Хрящевые рыбы не являются, как раньше предполагалось, группой доисторических животных, у которых не состоялось развитие костного скелета.

Особенности анатомии

У хрящевых рыб, в отличие от костных, нет плавательного пузыря. В связи с этим, чтобы не опуститься на дно, хрящевые рыбы должны находиться в движении. И у хрящевых, в отличие от костных рыб, жабры открываются наружу жаберными щелями; жаберных крышек нет. Хрящевые рыбы имеют плакоидную чешую, которая гомологичная зубам всех позвоночных; перемещаясь в ходе эволюции на челюсти, плакоидные чешуи, собственно, и превращаются в зубы у акул и скатов.

Строение Хрящевых рыб.

