

# ППК «Адаптация первоклассников к школе»

*ЧОУ НОШ «Перспектива»*

*1 «а» класс*

*Учитель : Дулахаева Е.Б.*



## **Цель:**

*определить степень адаптации первоклассников к школьному обучению*

## **Задачи:**

- *выявить основные проблемы, появившиеся у первоклассников в адаптационный период;*
- *выделить направления дальнейшей работы с учащимися 1-х классов.*

## **Методы и формы диагностического исследования.**

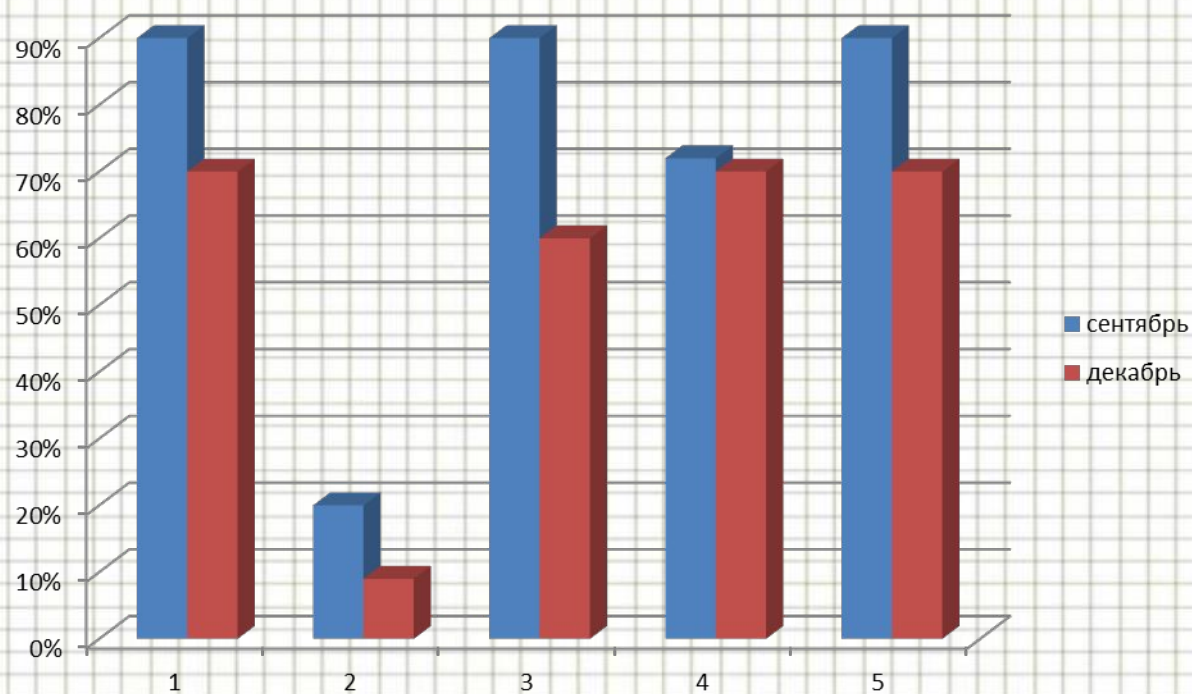
- Наблюдение
- Контрольно- измерительные работы
- Тестирование, анкетирование
- Анализ
- Беседа

## **Периоды проведения диагностики**

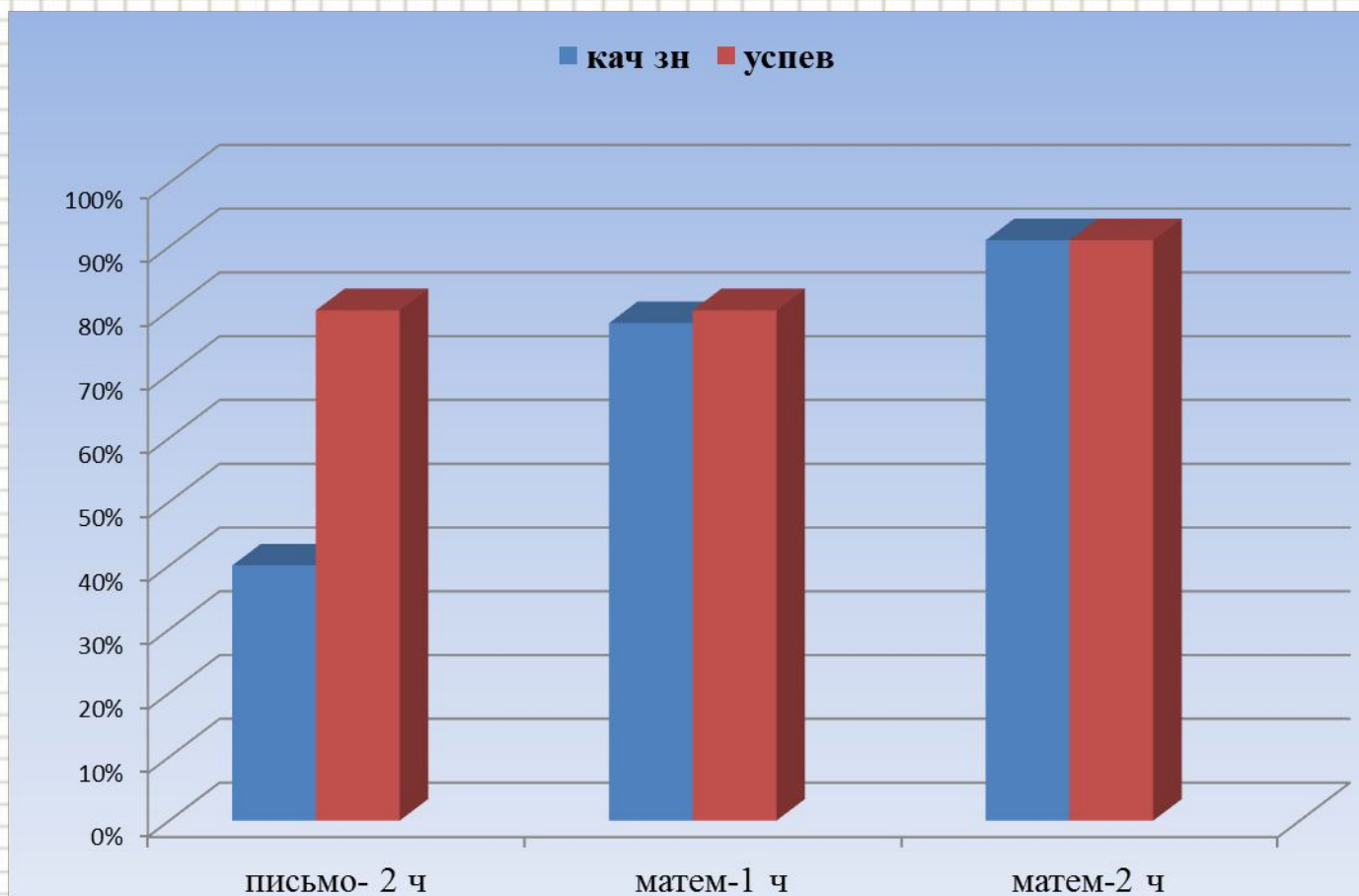
- Старт( сентябрь), I и II полугодие



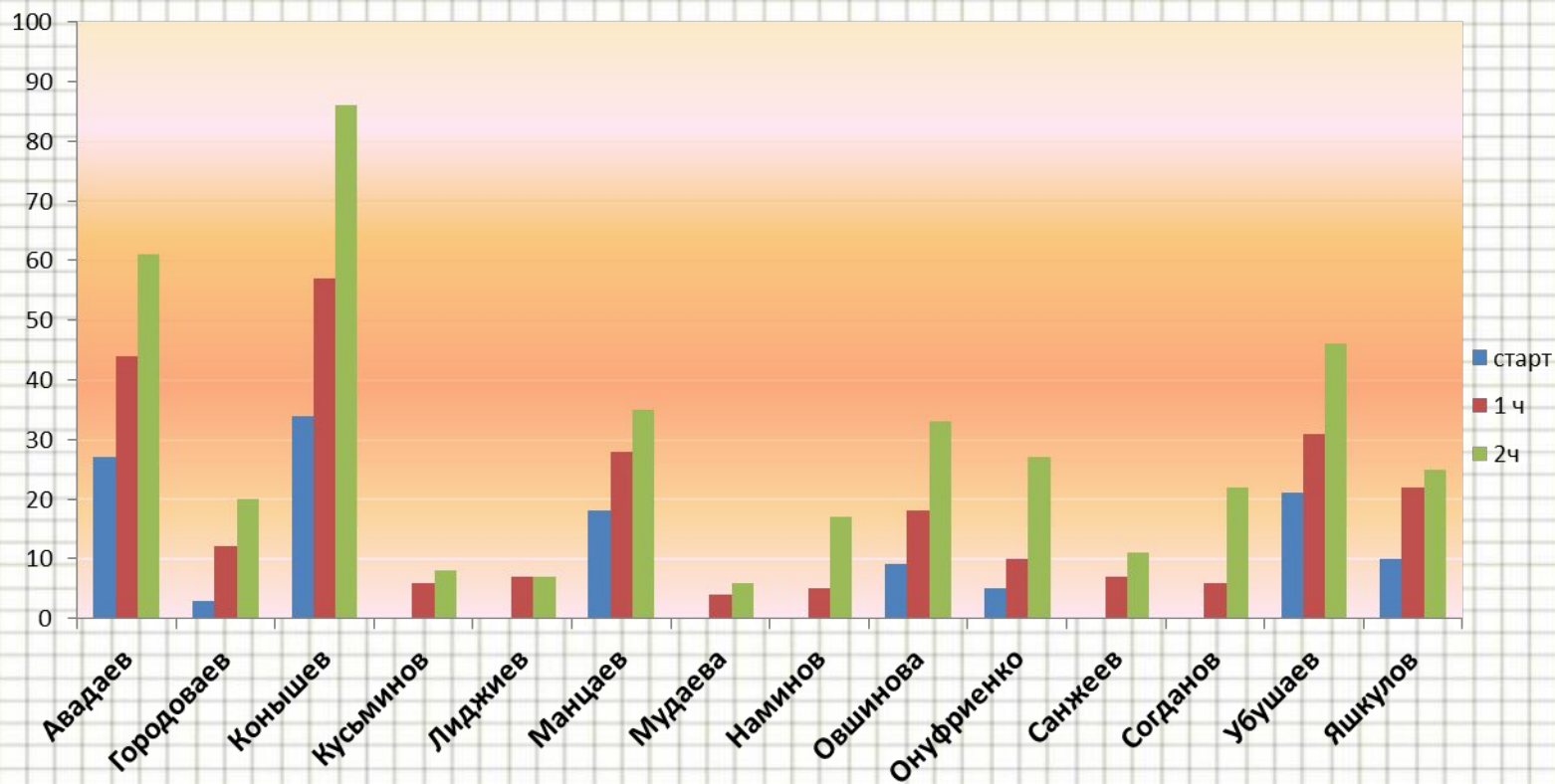
# Результаты анкетирования среди родителей первоклассников



## Сравнительная диаграмма качества знаний по основным предметам за I полугодие.



## Сравнительная диаграмма по темпу чтения за I п. 2012-2013 уч.г.

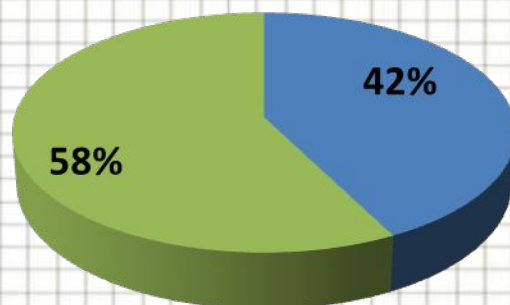




## Темп чтения по классу

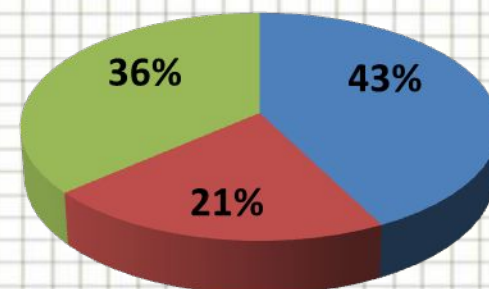
1ч

■ выше нормы ■ норма ■ ниже

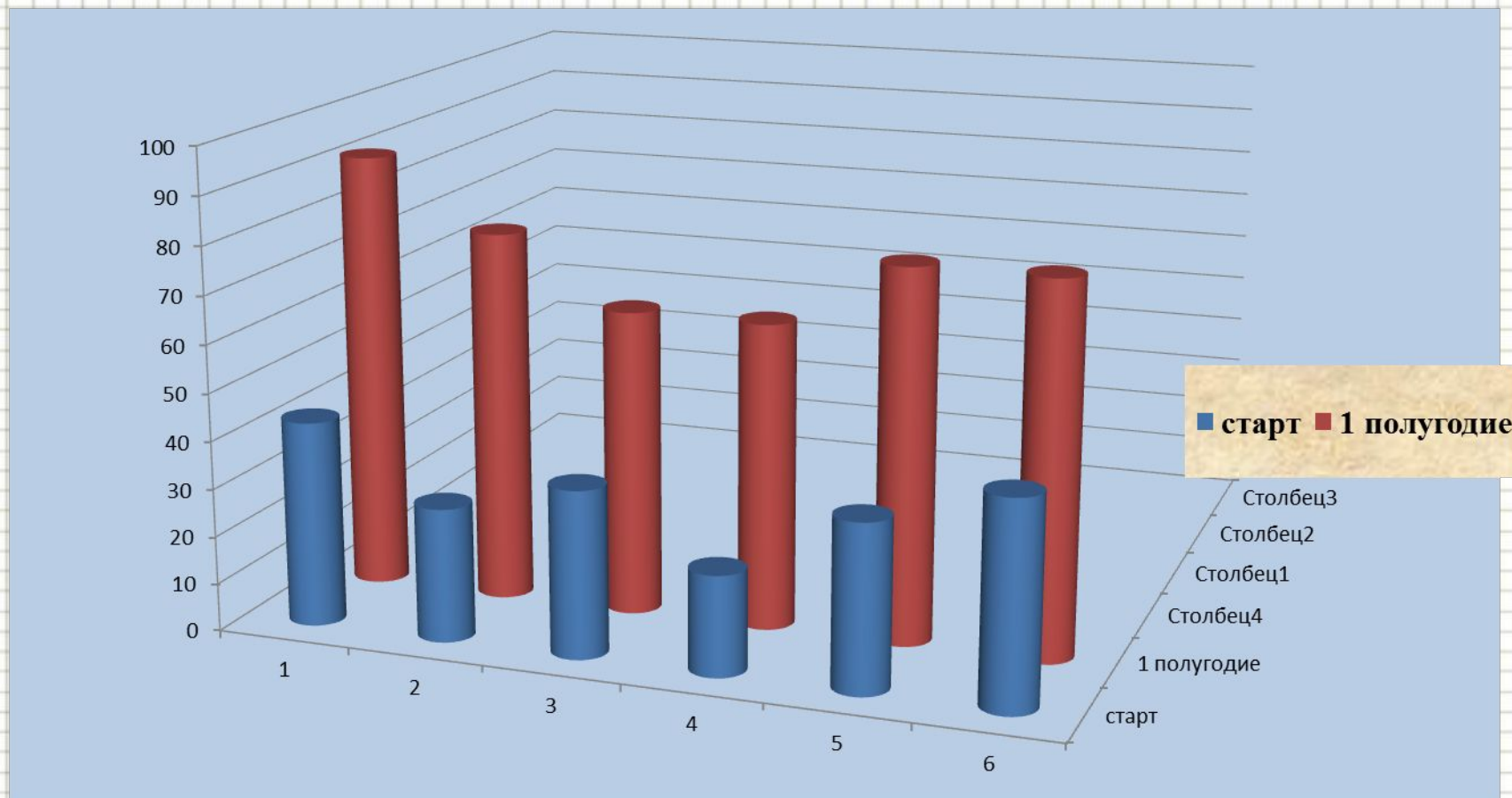


2ч

■ выше нормы ■ норма ■ ниже

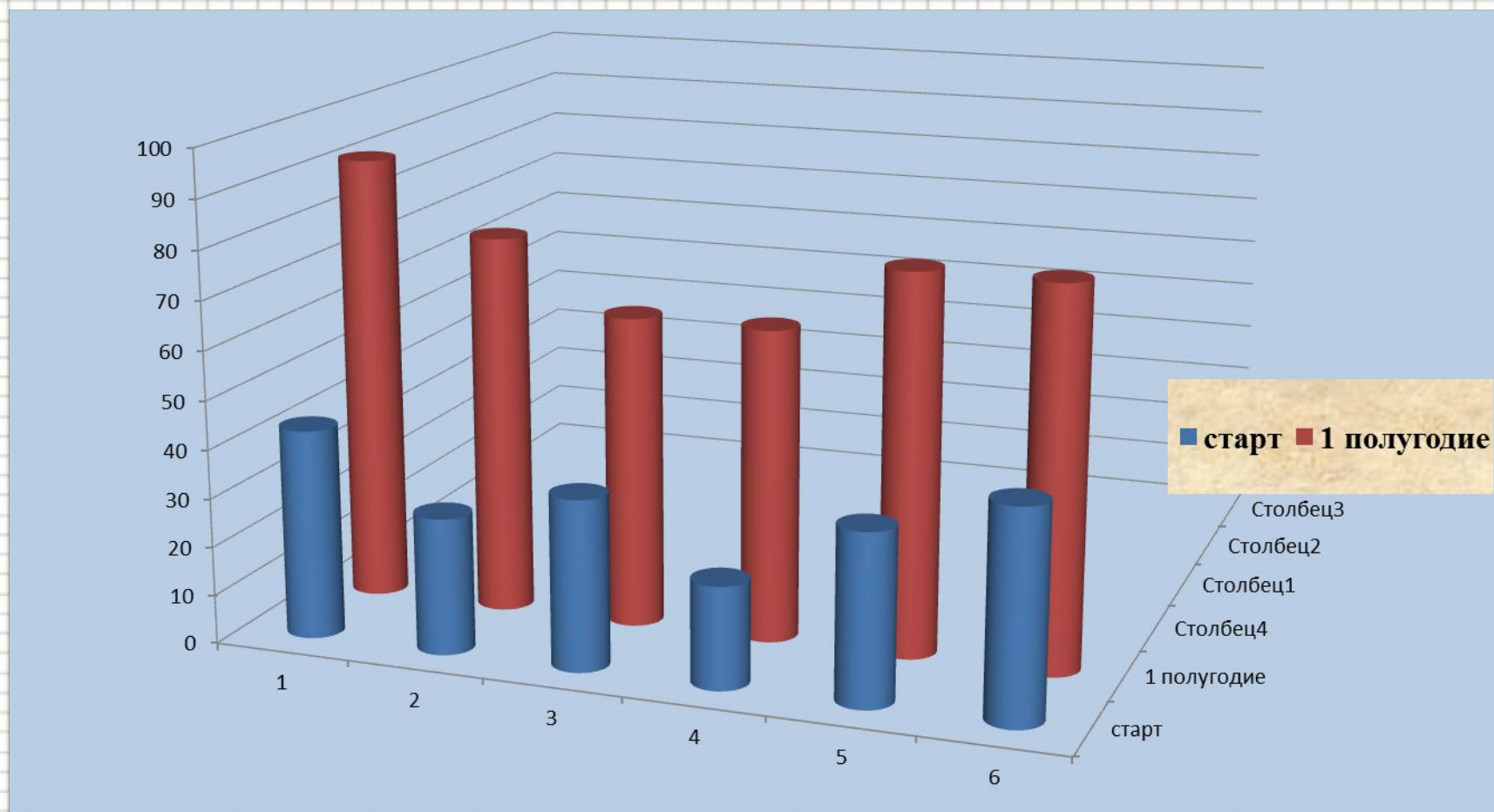


# Регулятивные УУД

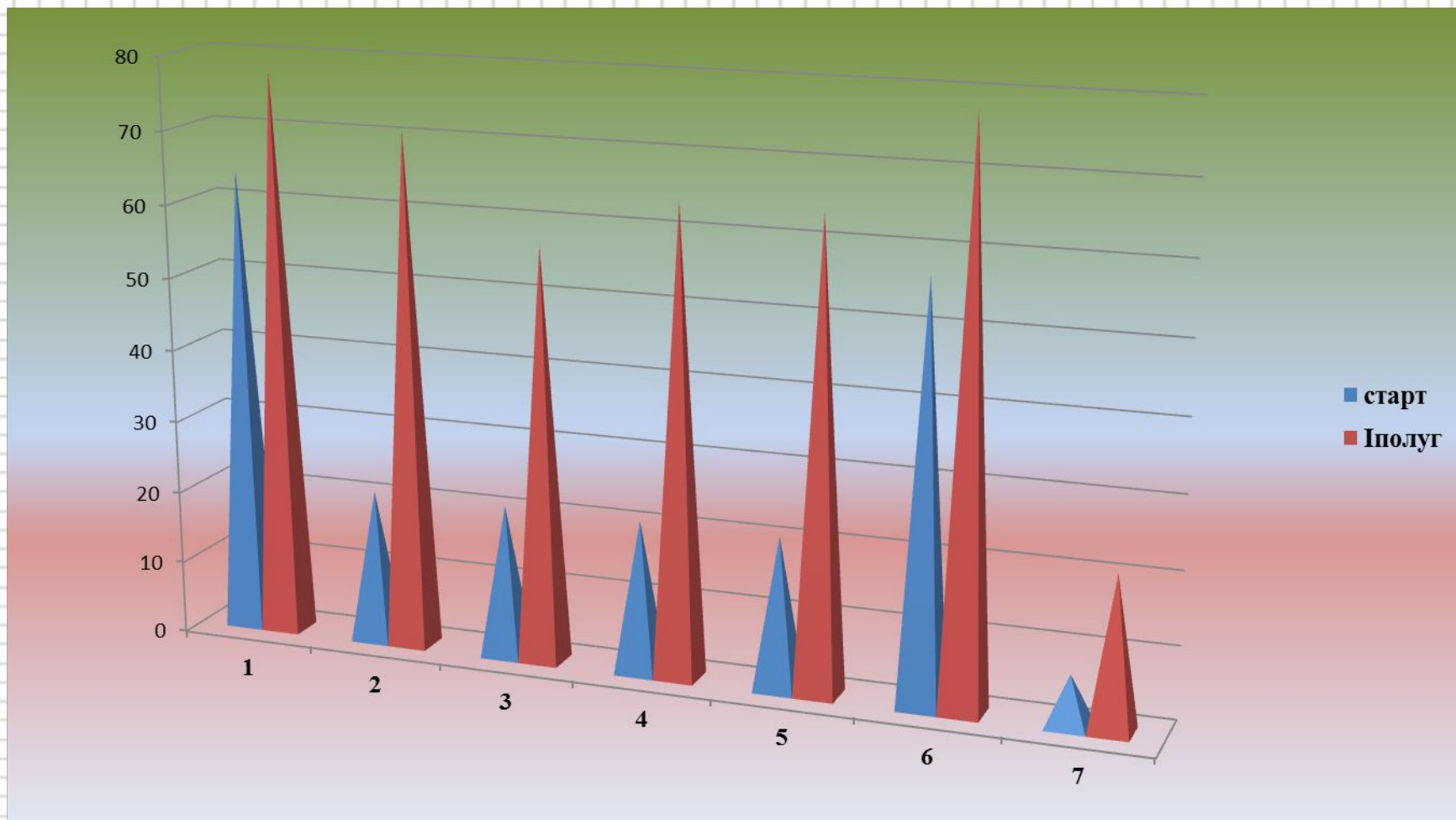




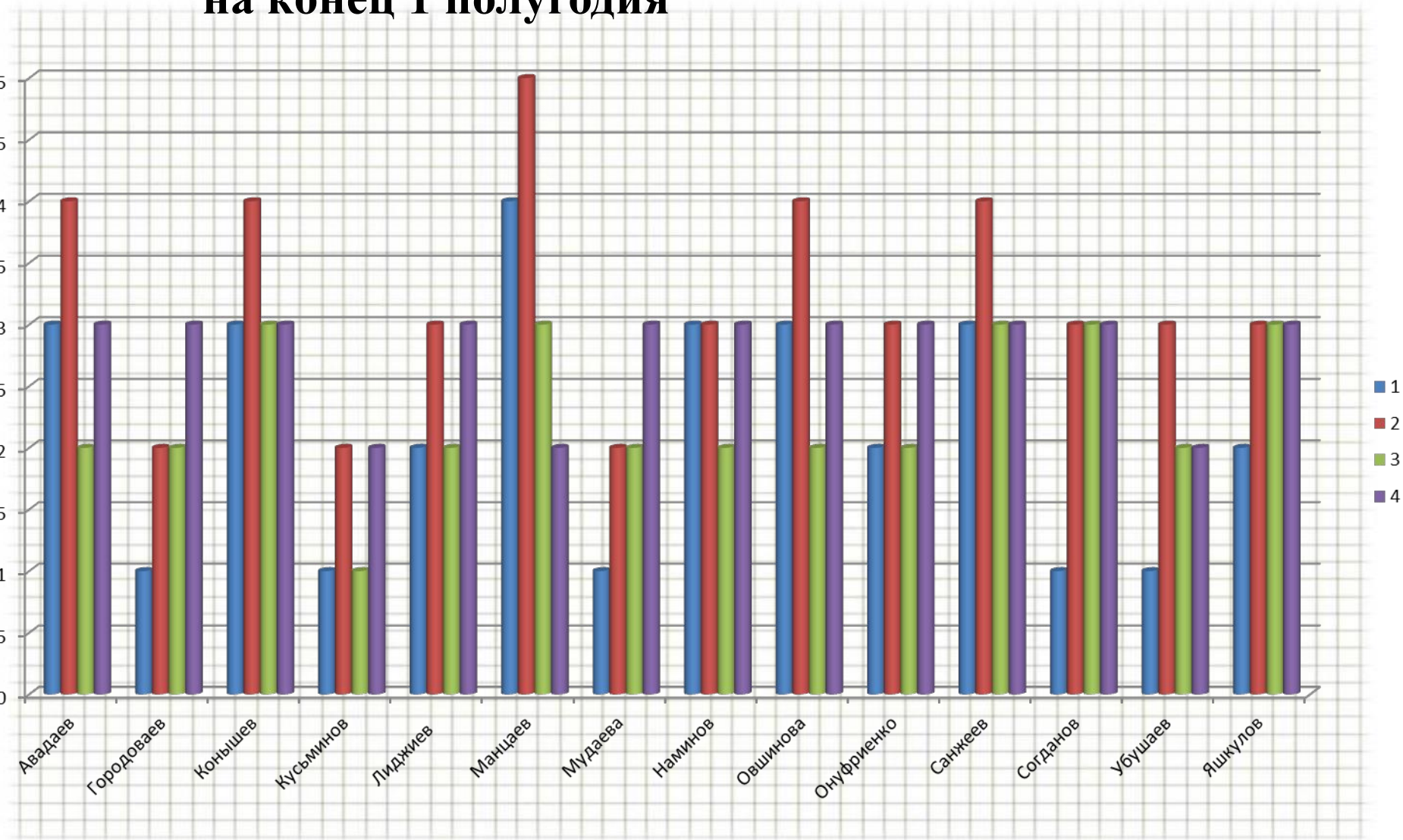
# Регулятивные УУД



# Коммуникативные УУД

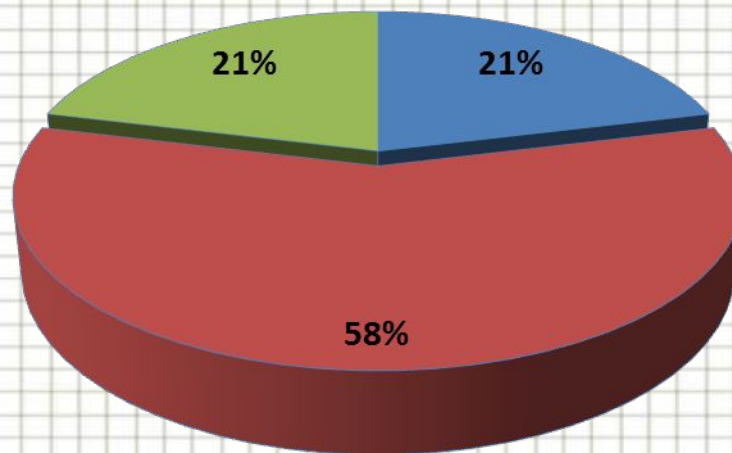


# Диаграмма изучения процесса адаптации 1 а класса на конец 1 полугодия



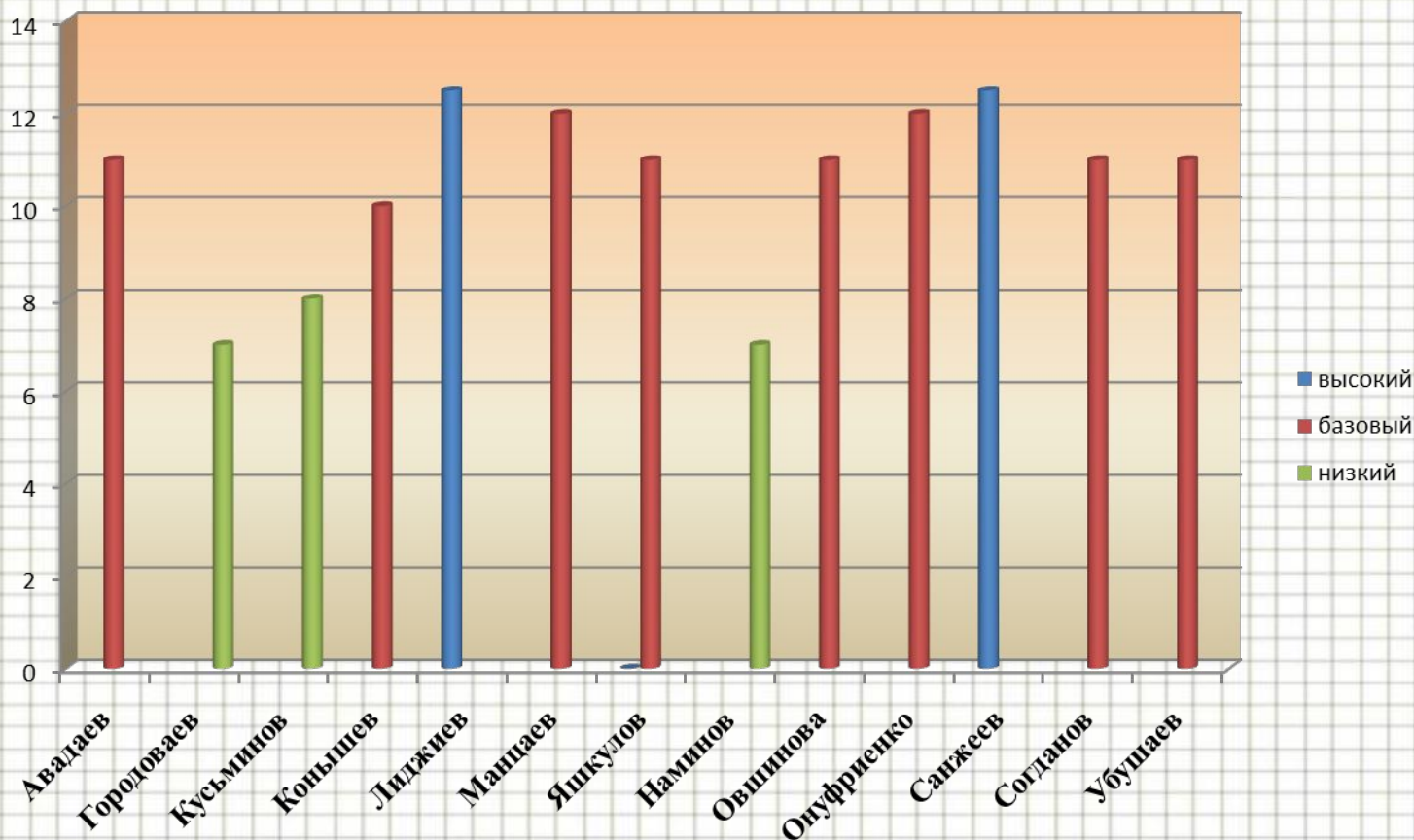


## Результаты исследования адаптации в 1 а классе



■ хороший уровень ■ средний ■ низкий

## Итоги комплексной работы за 1 полугодие



## Итоги комплексной работы по 1 а классу

■ высокий ■ средний ■ низкий

