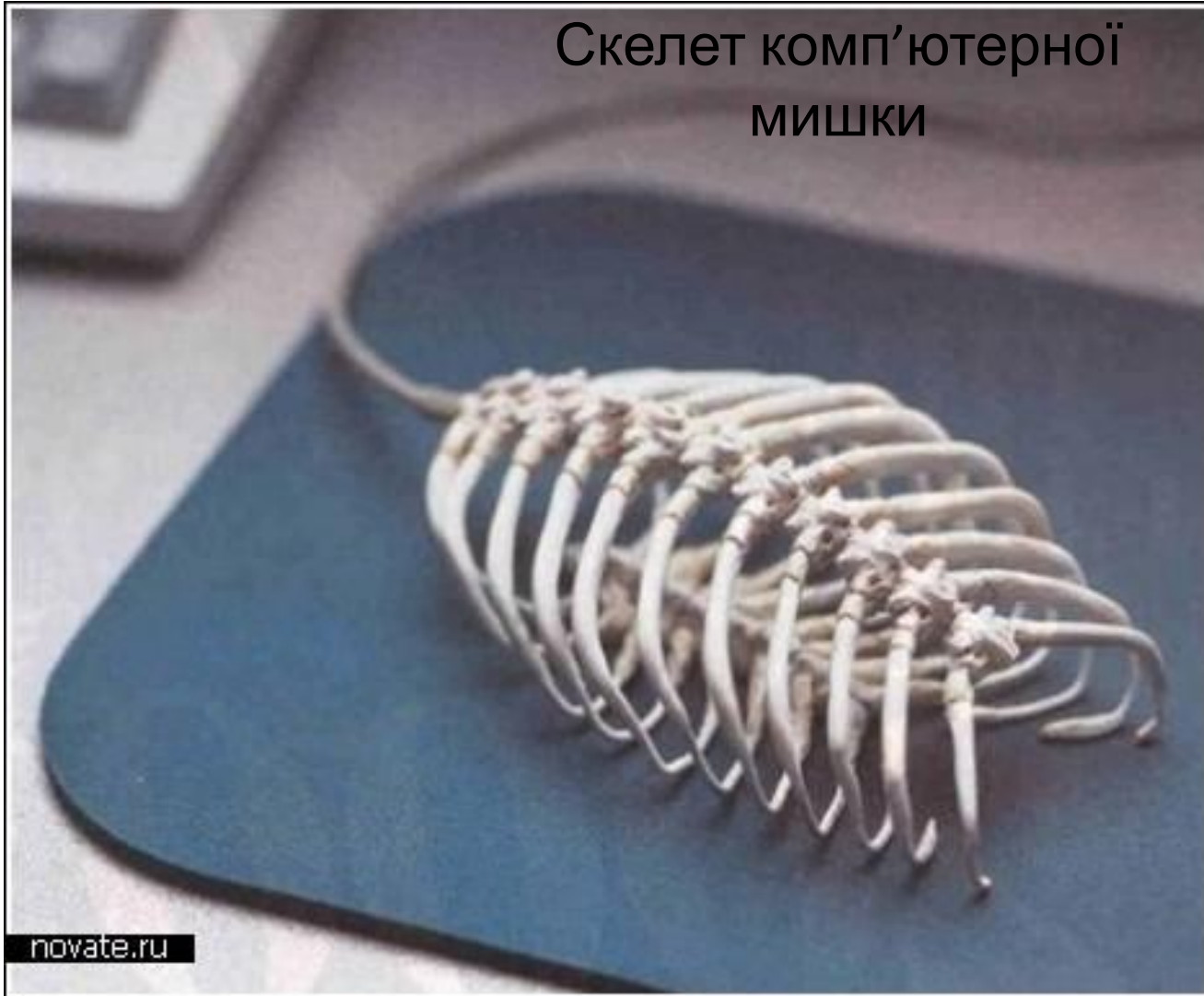
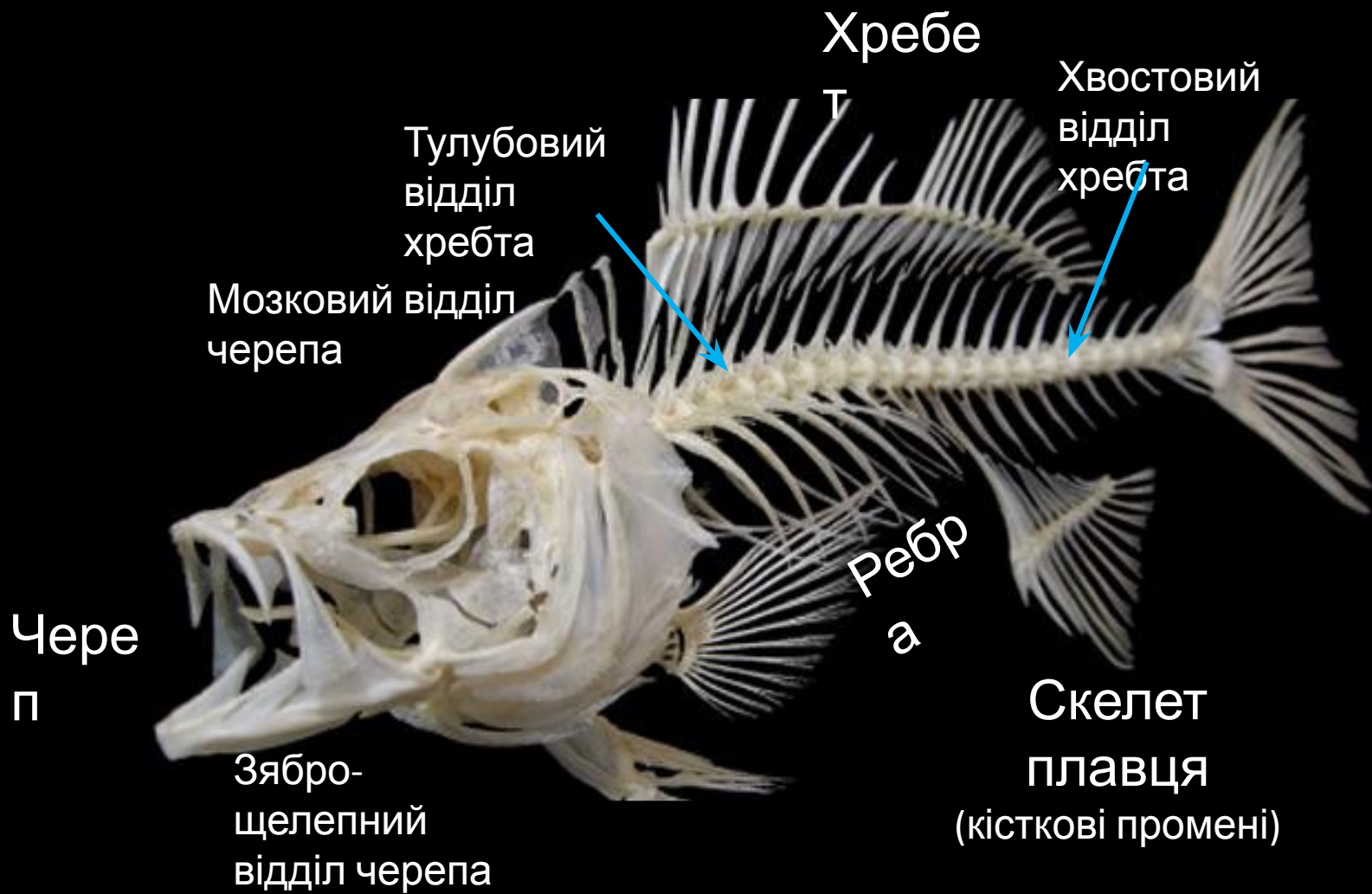


ПР №5. Порівняння будови скелетів хребетних тварин

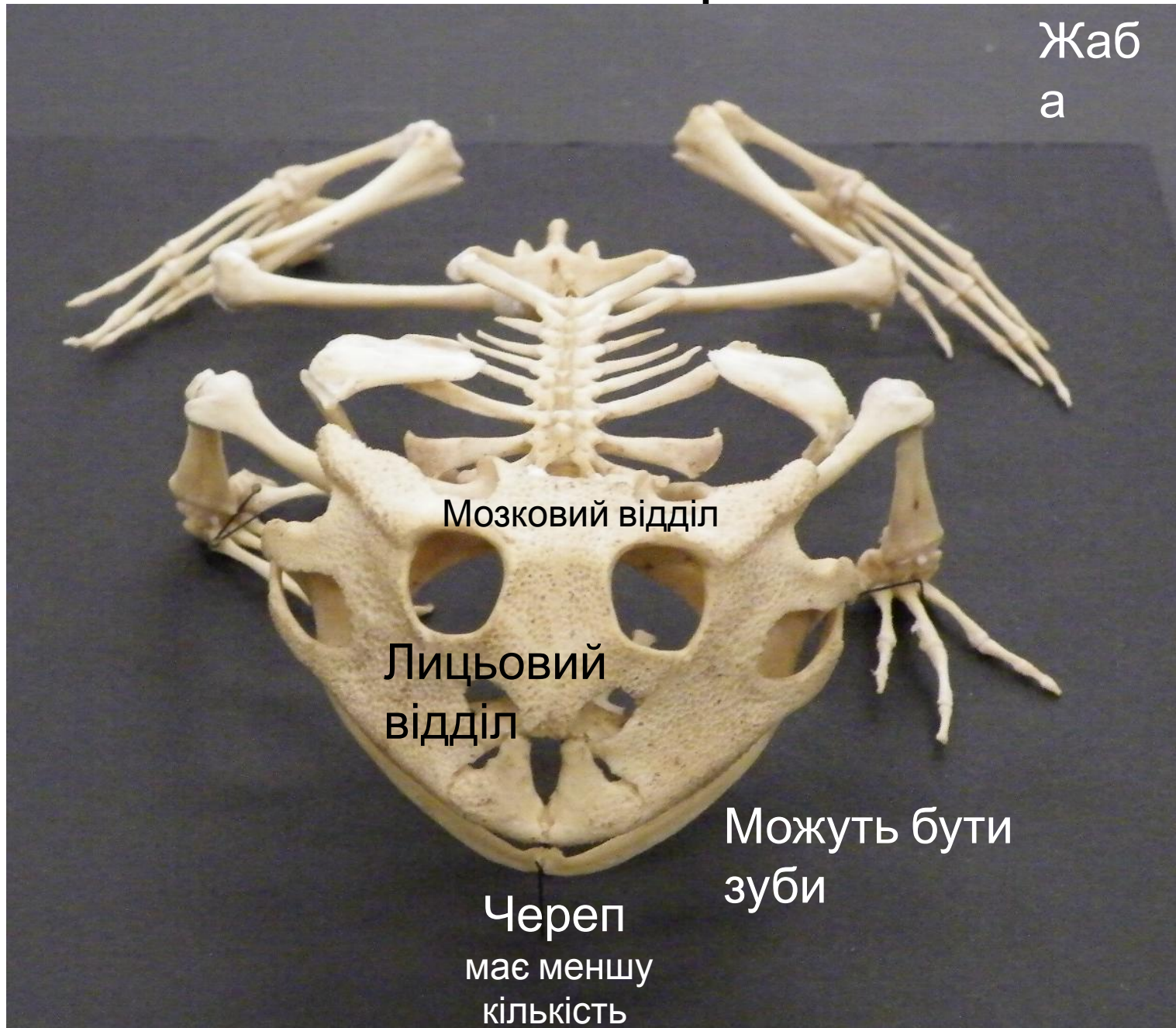


Скелет кісткової риби



Скелет амфібії

Жаб
а



Жаб
а

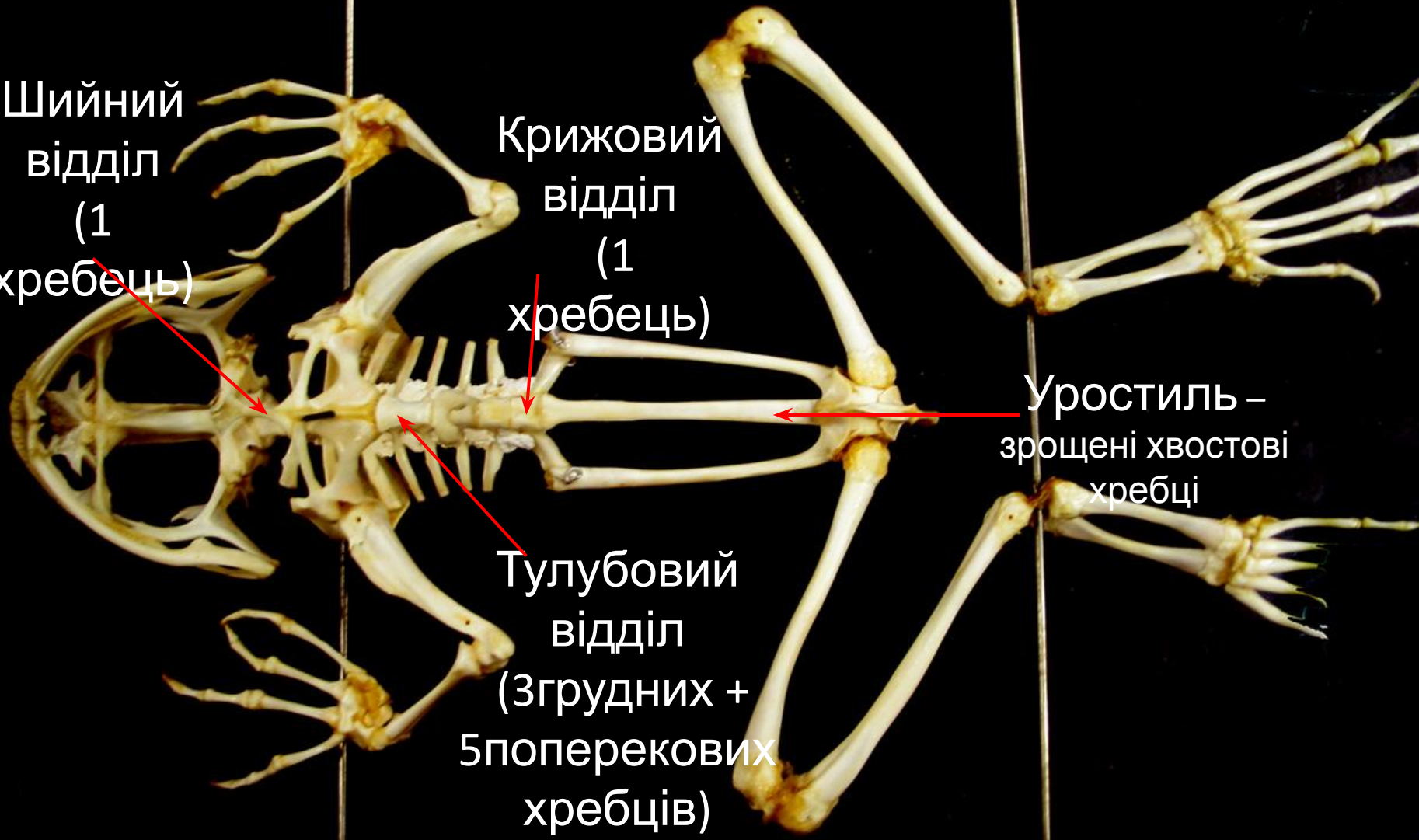
Шийний
відділ
(1
хребець)

Крижовий
відділ
(1
хребець)

Тулубовий
відділ
(3грудних +
5поперекових
хребців)

Уростиль –
зрощені хвостові
хребці

Ребер
ЦОМЗС



Скелет амфібії

Саламандр
а



У хвостатих амфібій є хвостовий відділ

Скелет амфібії

Жаб
а



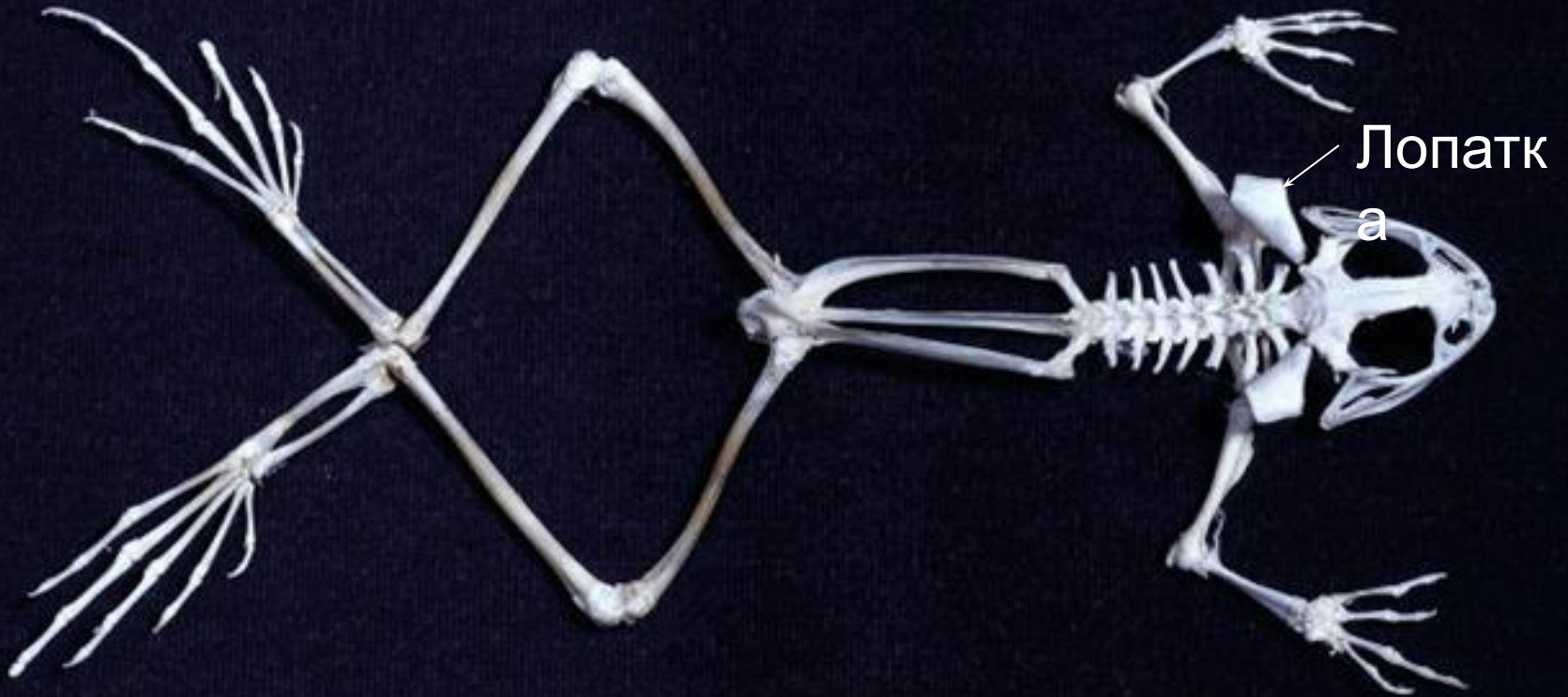
Пояс передніх
кінцівок

лежить у товщі
мускулатури

Скелет амфібії

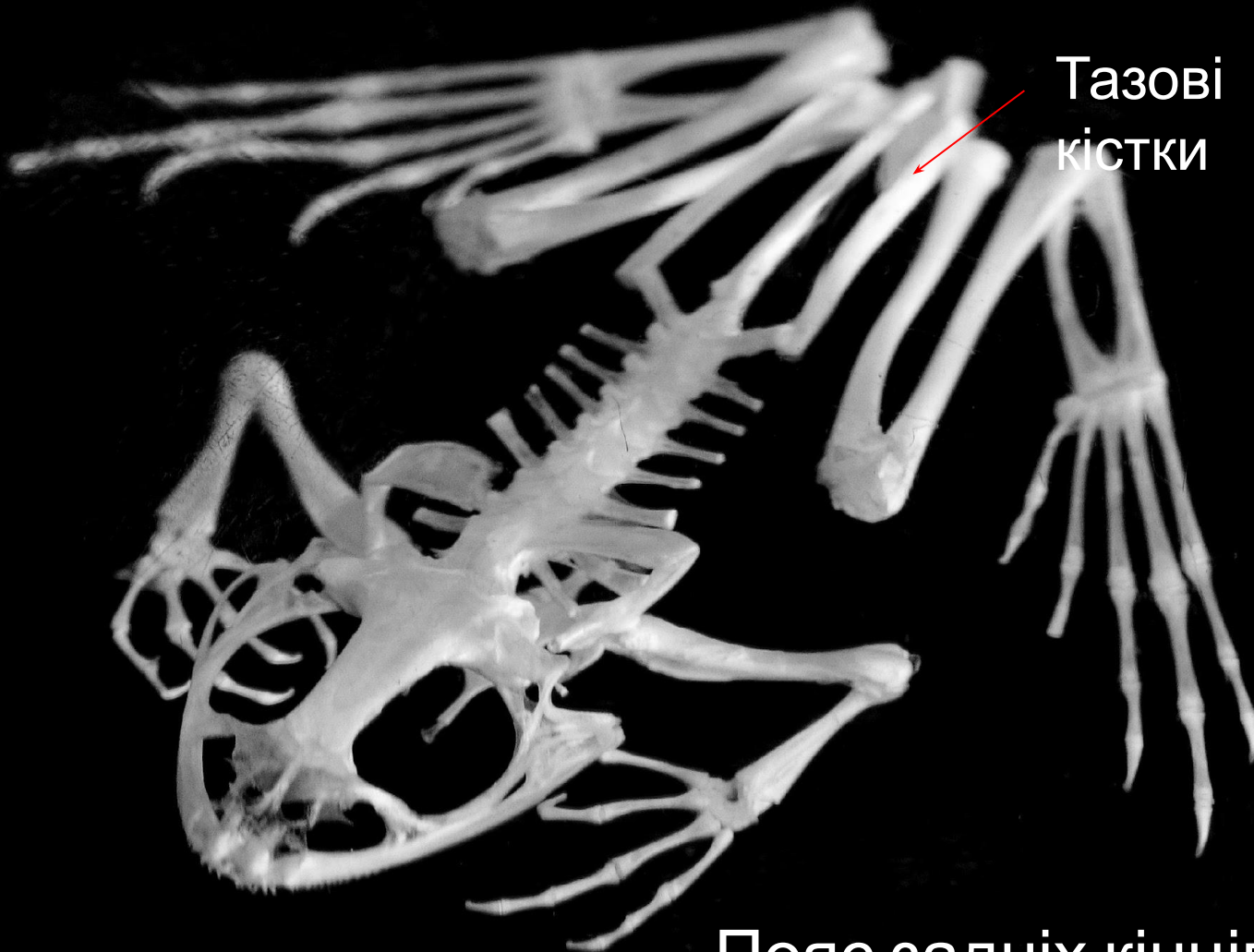
visualphotos.com

Жаб
а



Скелет амфібії

Жаб
а



Пояс задніх кінцівок (таз)
нерухомо зрощений із

Скелет амфібії

Жаб
а

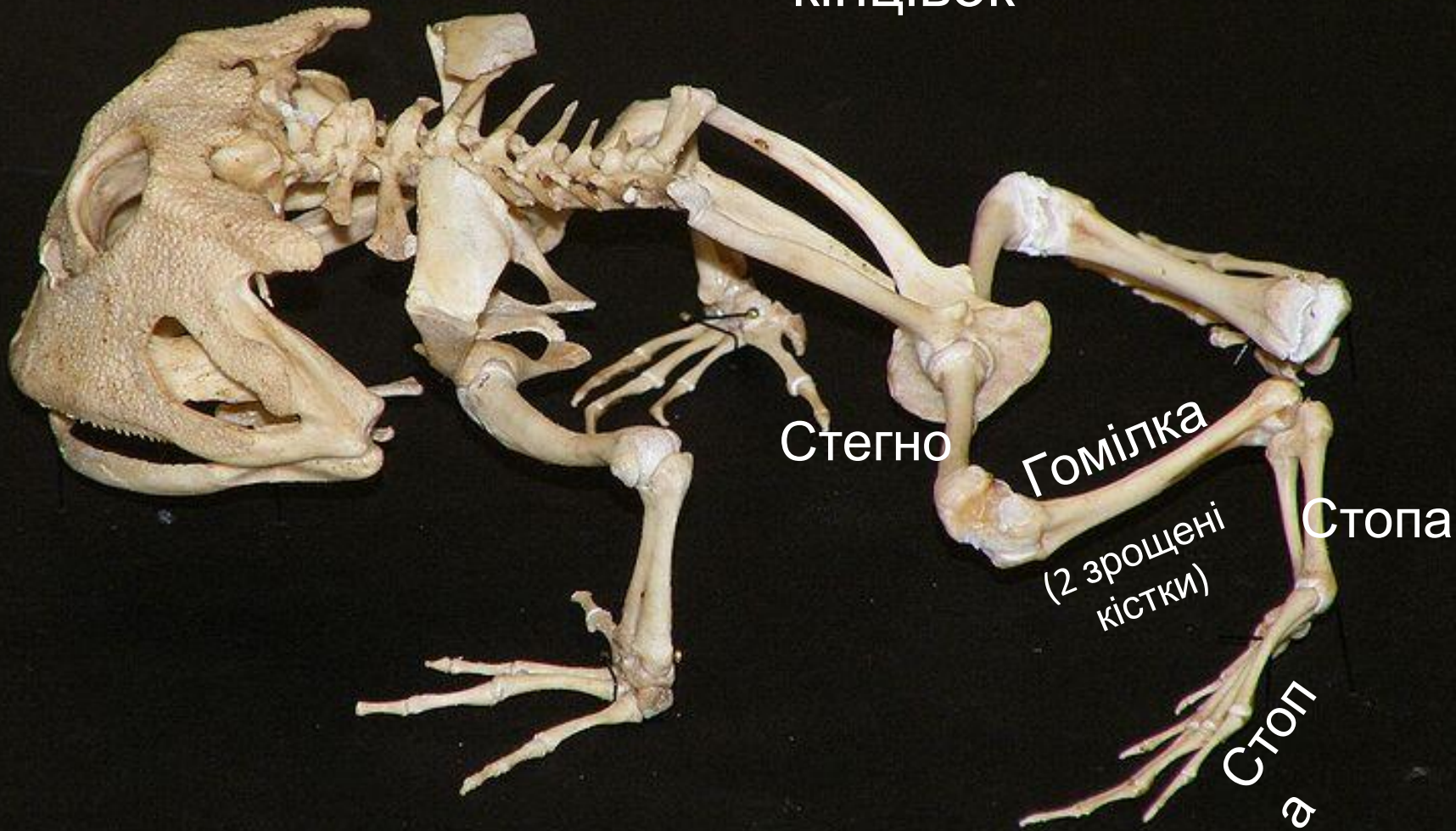
Скелет верхніх
кінцівок



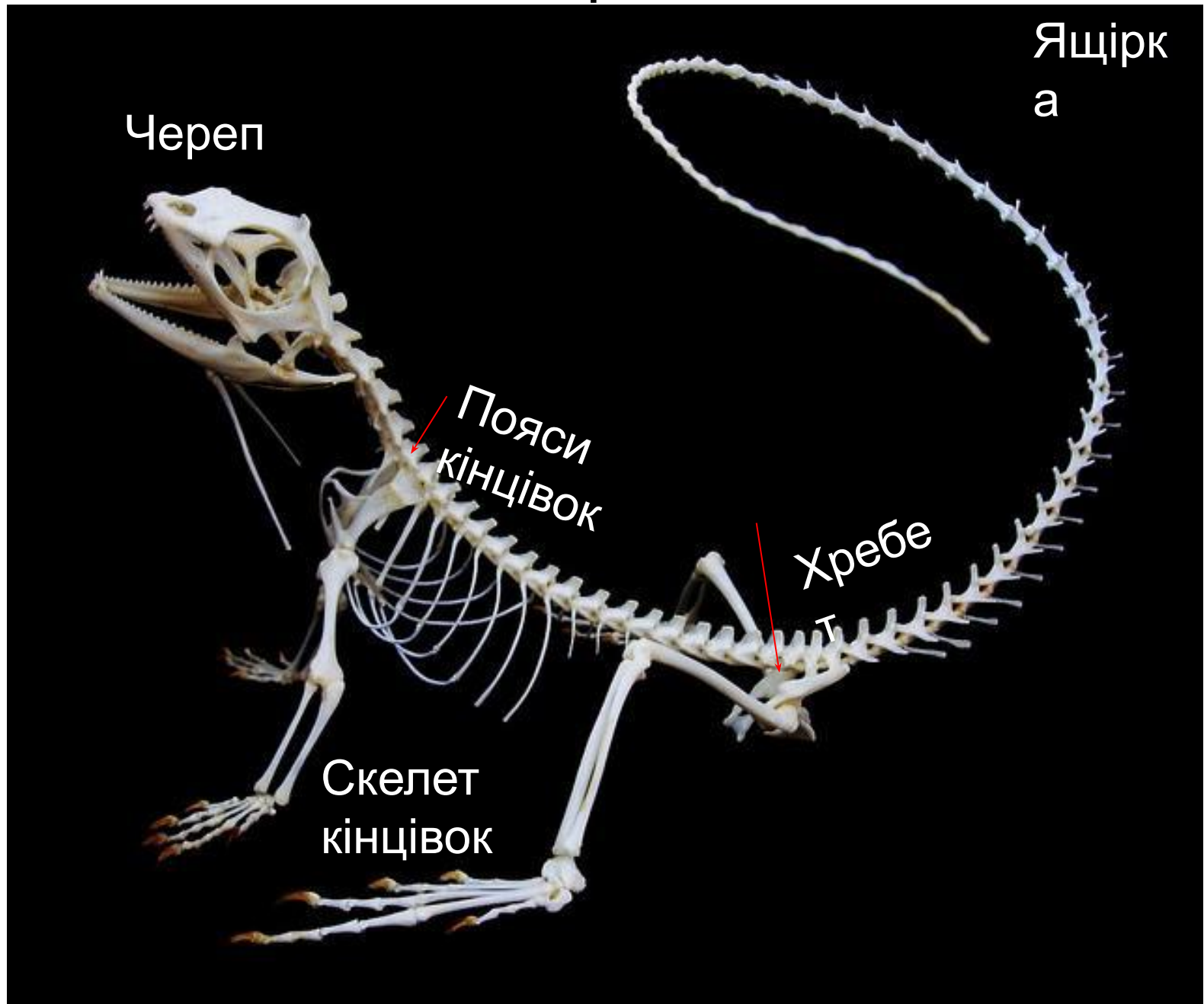
Скелет амфібії

Жаб
а

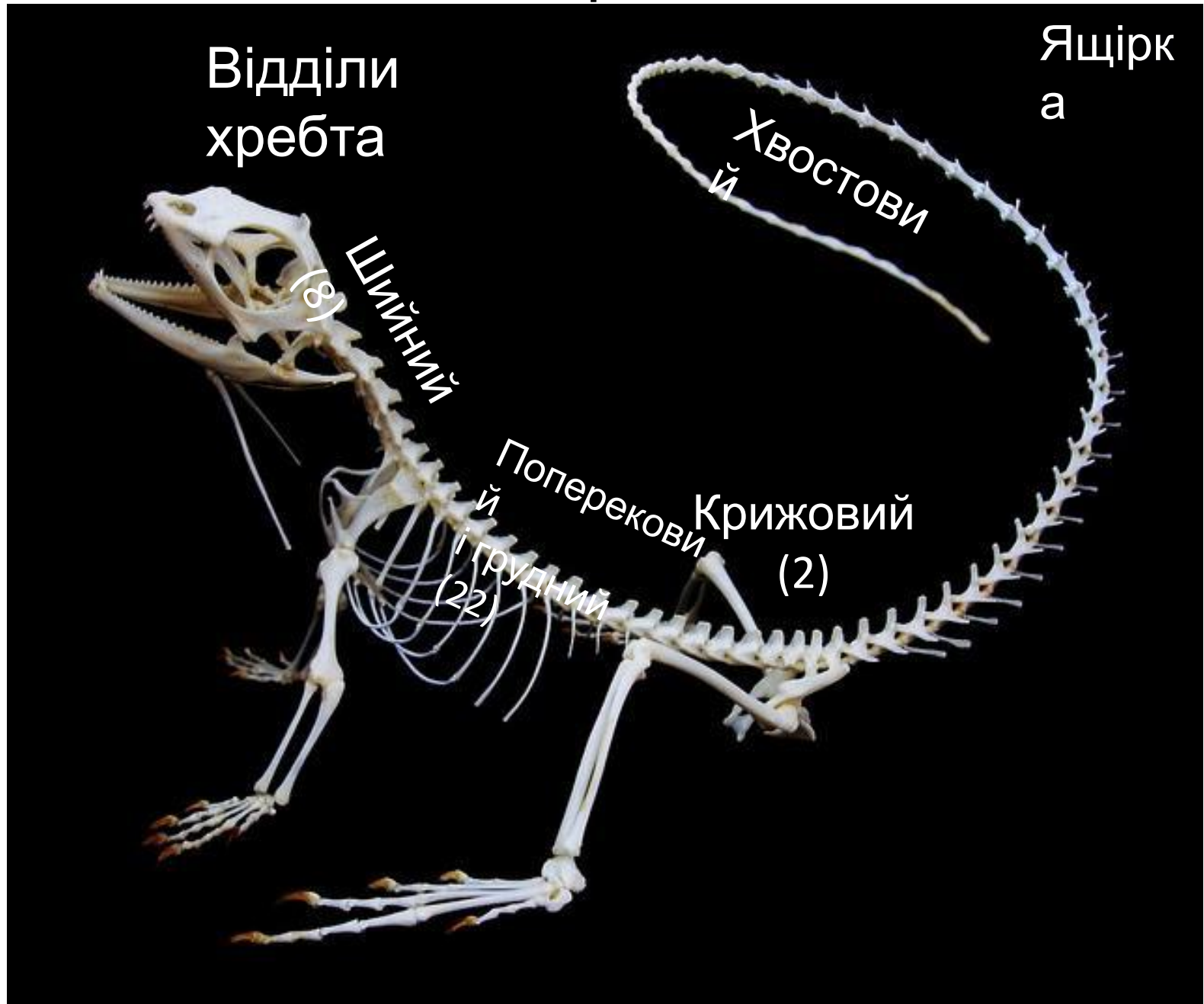
Скелет нижніх
кінцівок



Скелет рептилії



Скелет рептилії




Скелет рептилії

Ящірк
а

Грудна клітка
захищає серце і
легені,
бере участь у диханні

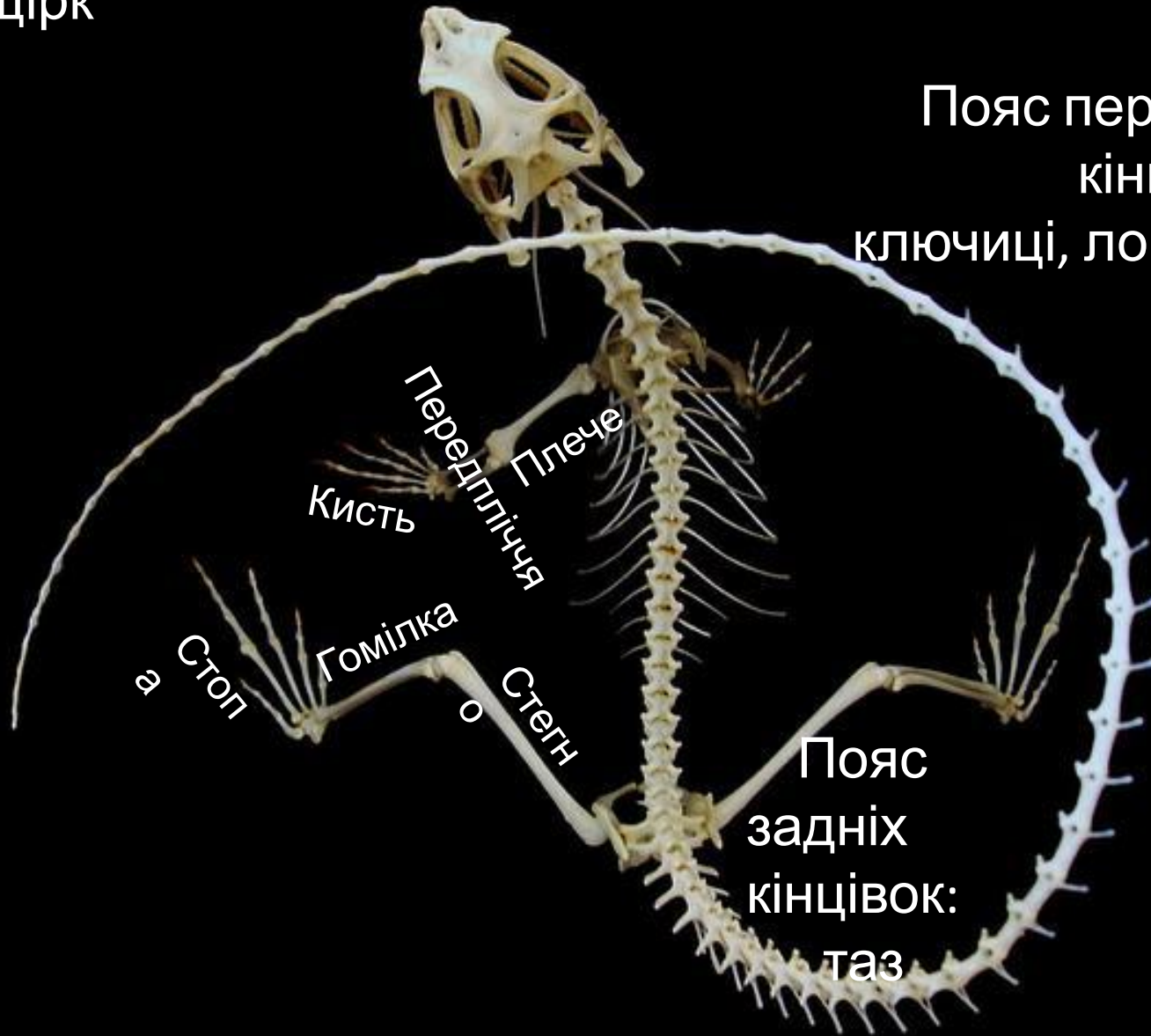
Редра
Грудин
а



Скелет рептилії

Ящірка

а



Пояс передніх
кінцівок:
ключиці, лопатки

Пояс
задніх
кінцівок:
таз

Страу
с



Скелет птаха

Кістки тонкі і
порожнисті,

скелет дуже
легкий

(оперення
важче)

Скелет птаха



Хребе

т

Зрощені хребці

Куприковий
відділ



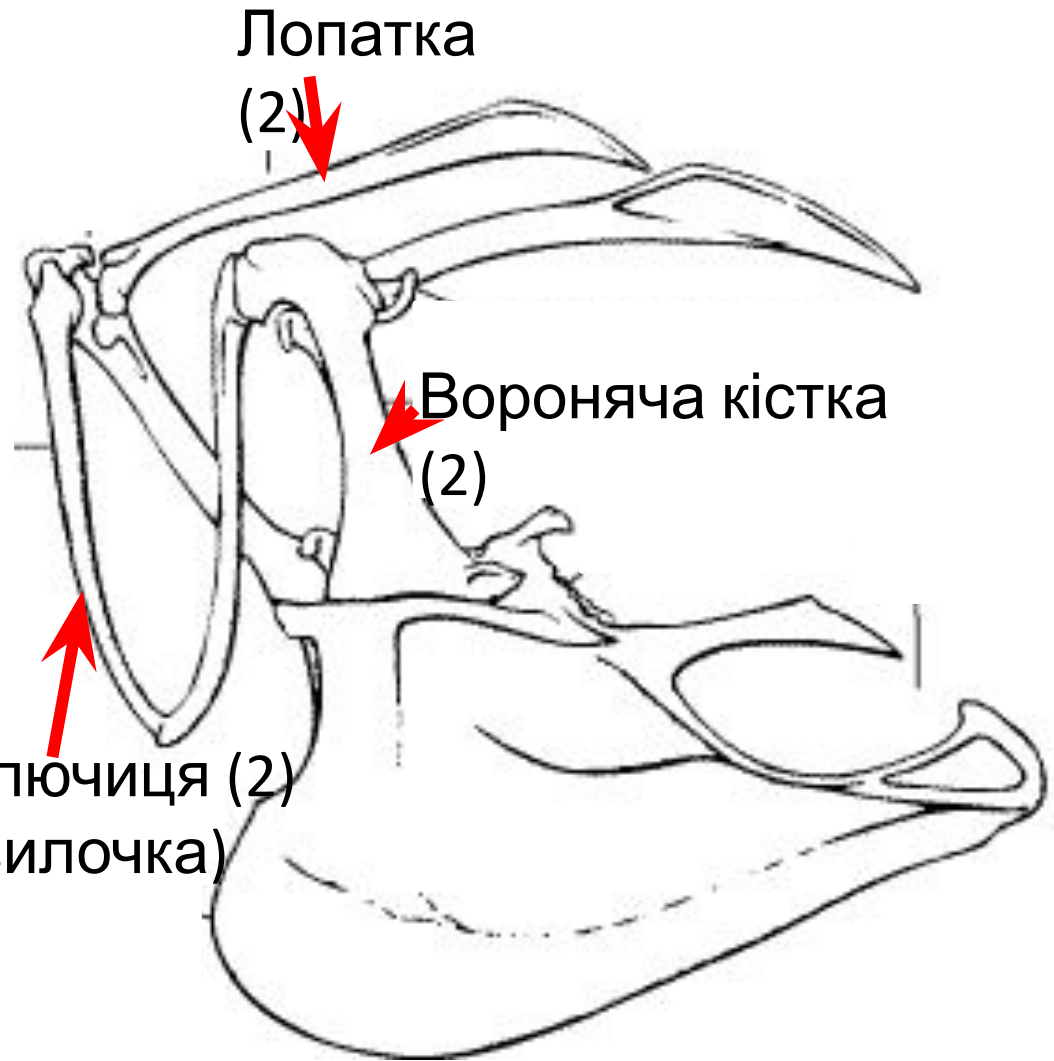
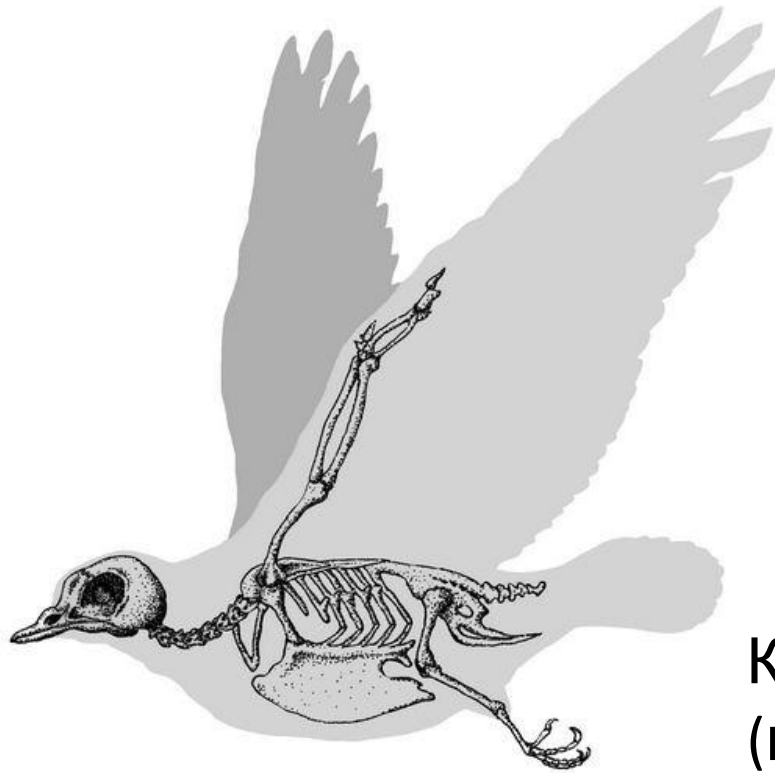
Скелет
птаха

Скелет птаха



Грудна клітка: ребра + грудина (конструкція рухома, але міцна)

Опорно-рухова система



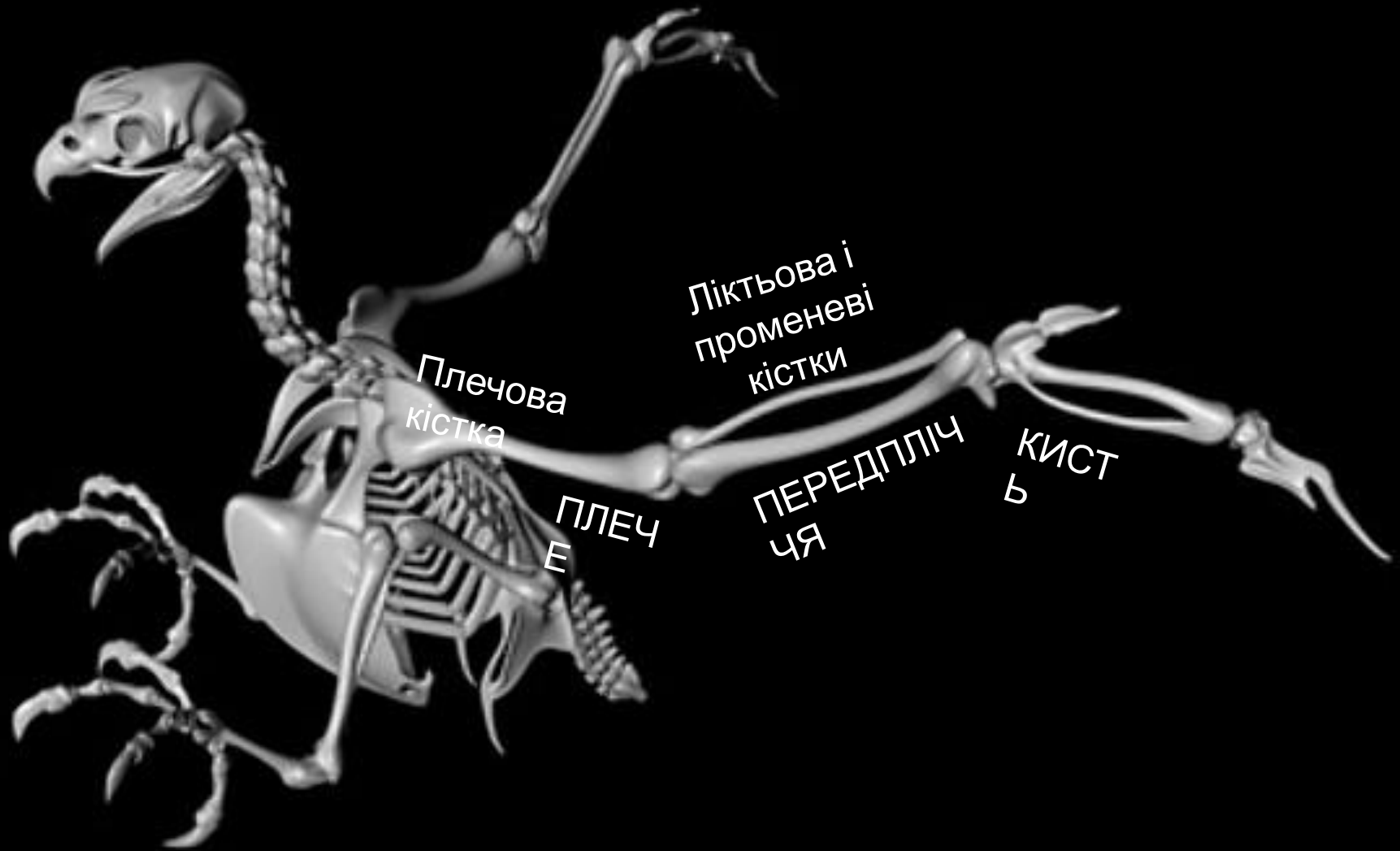
Лопатка
(2)

Вороняча кістка
(2)

Ключиця (2)
(вилочка)

Пояс передніх кінцівок

Опорно-рухова система



Передні кінцівки - крила

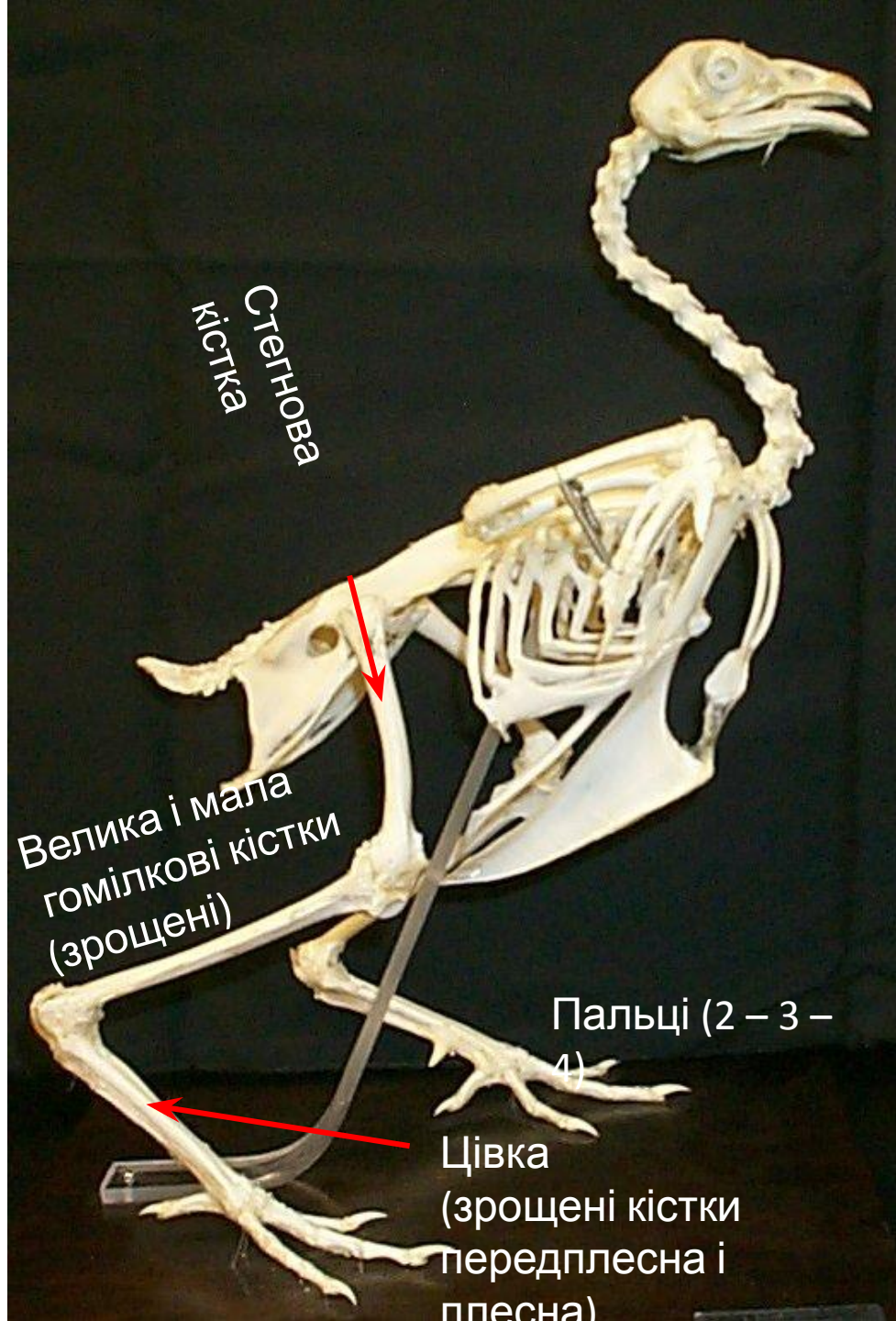
Скелет птаха



Таз

Ківі носить
найбільше
(відносно) яйце

Пояс задніх кінцівок – таз – жорстка конструкція
(кістки зрощені з крижовим відділом хребта)



Стегнова
кістка

Велика і мала
гомілкові кістки
(зрощені)

Пальці (2 - 3 -
4)

Цівка
(зрощені кістки
передплесна і
плесна)

Скелет птаха

Задня
кінцівк
а
- нога

Скелет ссавця



Скелет: череп, хребет, пояси кінцівок, вільні кінцівки

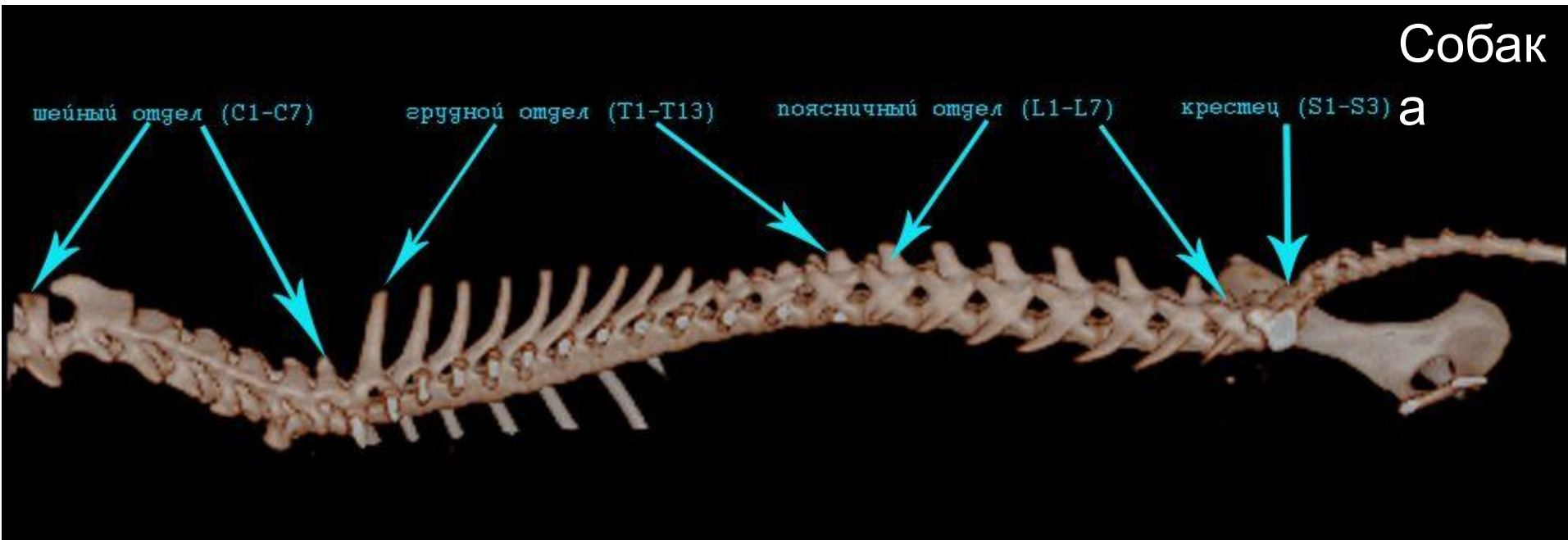
Скелет ссавця

Кіт



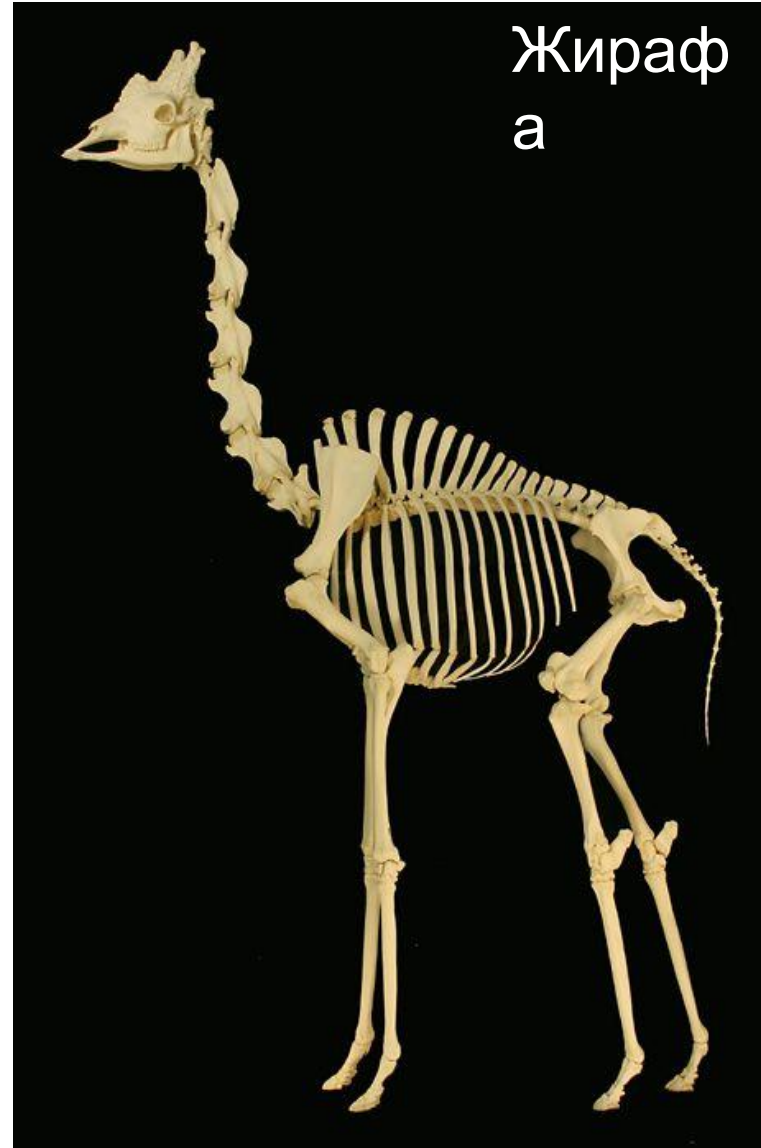
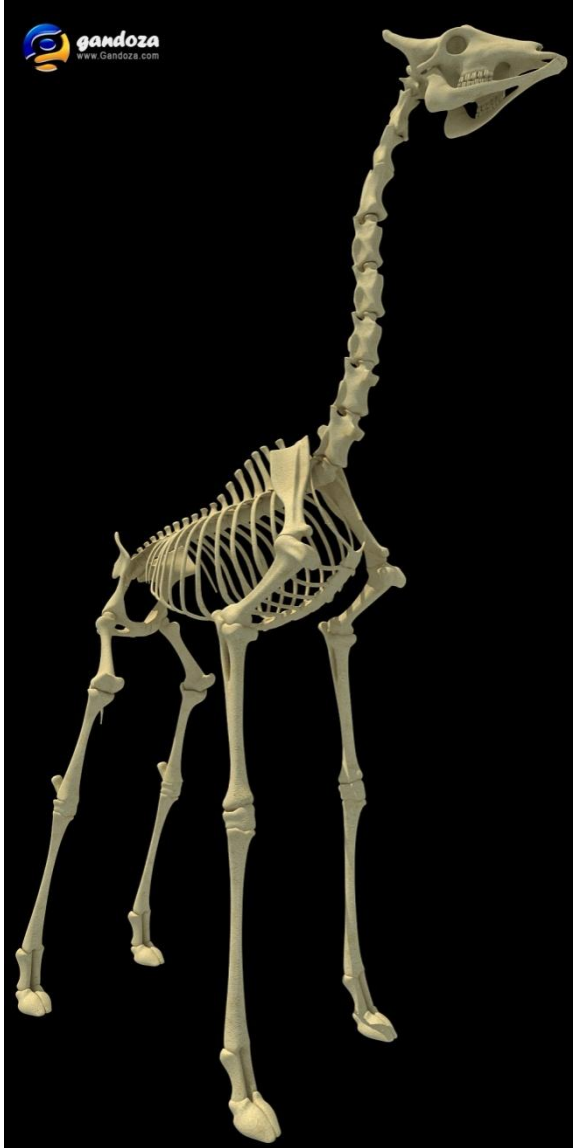
Великий об'єм мозкової коробки

Скелет ссавця



Хребет має 5 відділів:
шийний, грудний, поперековий, крижовий, хвостовий
(хвостовий)

Скелет ссавця



Шия завжди має 7 хребців (ознака класу), перші 2 особливо сполучені для рухливості голови

Скелет ссавця

Кажан



Грудна клітка: до грудних хребців кріпляться ребра, спереду частина ребер – до грудної кістки

Скелет ссавця

Білка
а



Крижові кістки зрощені між собою
та із тазом (пояс нижніх кінцівок)

Скелет ссавця



У хвості 3...49 хребців

Скелет ссавця

Шимпанз

е



Пояс передніх кінцівок: лопатки, ключиці

Скелет ссавця

Єхидн
а



Передня кінцівка: плечова, ліктьова, променева кістки,
зап'ястя, п'ястя, фаланги

Скелет ссавця



© MUSEUM OF NATURAL HISTORY, MARSEILLE

Задня кінцівка: стегнова, велика і мала гомілкові кістки, передплесно, плесно, фаланги