

Практическое занятие №1

Тема: «Соединение ПЭВМ с помощью сетевой карты»

Алгоритм действий при создании соединения



Выполните следующие действия, чтобы настроить сетевое оборудование:

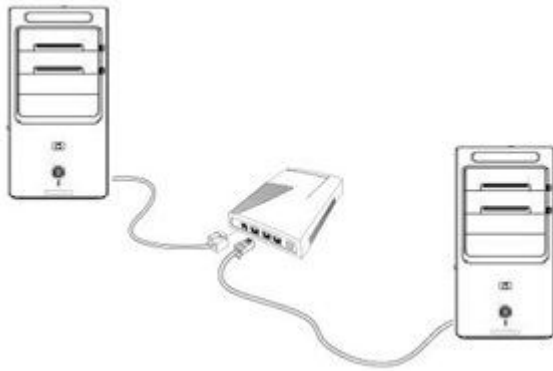
1) Подключите кабели и питание для сетевого маршрутизатора и другого устройства, например маршрутизатора, работающего с DSL-модемом. (Следуйте инструкциям производителя сетевого устройства).

2) Если применимо, включите модем и убедитесь, что он подключен к сети поставщика услуг Интернета. После этого подключите модем к маршрутизатору.

3) Подключите домашние компьютеры к маршрутизатору (или к комбинированному устройству типа модем/маршрутизатор). Если используется перекрестный кабель, подключите кабель к сетевым портам RJ-45 на каждом компьютере.

4) Подключите кабели питания и включите компьютеры в сети.

Пример



ти



Убедитесь, что установлено следующее оборудование:

- Сетевая плата (NIC) или сетевой порт на материнской плате в каждом компьютере сети. Убедитесь, что на задней панели корпуса компьютера имеется сетевой порт RJ-45.

Форма разъема RJ-45



- Кабель или DSL-модем для подключения к Интернету.
- Сетевой маршрутизатор или концентратор. Если ваш дом уже оборудован настенными разъемами RJ-45, либо если в DSL-модеме или кабельном модеме уже установлены порты RJ-45 (в зависимости от модели), то отдельный сетевой маршрутизатор может не потребоваться.

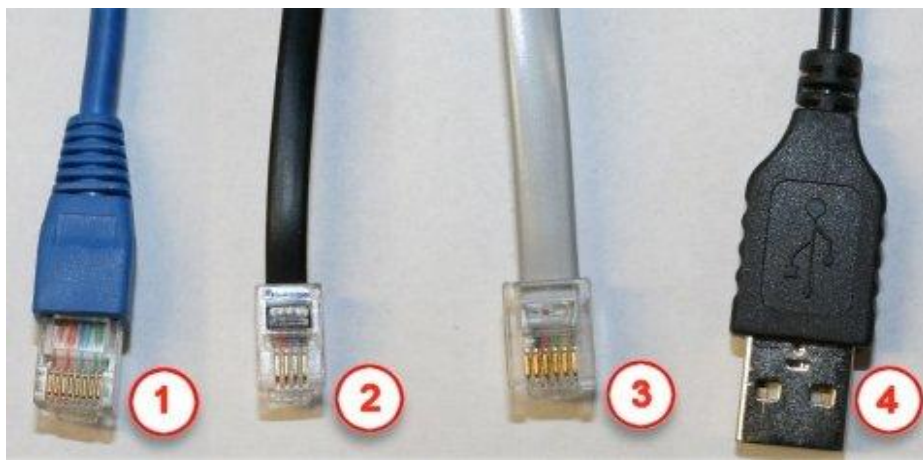
Маршрутизатор или комбинация маршрутизатор/модем



ПРИМЕЧАНИЕ. Для соединения между собой двух компьютеров без использования маршрутизатора можно использовать перекрестный кабель. Тем не менее, такой вариант исключает возможность объединения в сеть более чем двух компьютеров.

- Сетевые кабели на каждом компьютере.

Кабели для подключения DSL- или кабельного модема к компьютеру



1 — сетевой кабель RJ-45 - Cat5/Cat6. Кабель этого типа используется для подключения маршрутизатора/модема к сетевому порту компьютера.

2 — телефонный кабель RJ-11. Не используйте этот кабель для подключения к компьютеру.

3 — специальный телефонный кабель с 6 жилами. Не используйте кабель этого типа.

4 — кабель USB. Большинство маршрутизаторов/модемов могут подключаться с помощью кабеля USB. Кабель USB следует использовать только если отсутствует доступный сетевой кабель RJ-45. **ЗАПРЕЩАЕТСЯ** одновременное подключение кабеля USB и сетевого кабеля, используйте только один кабель.

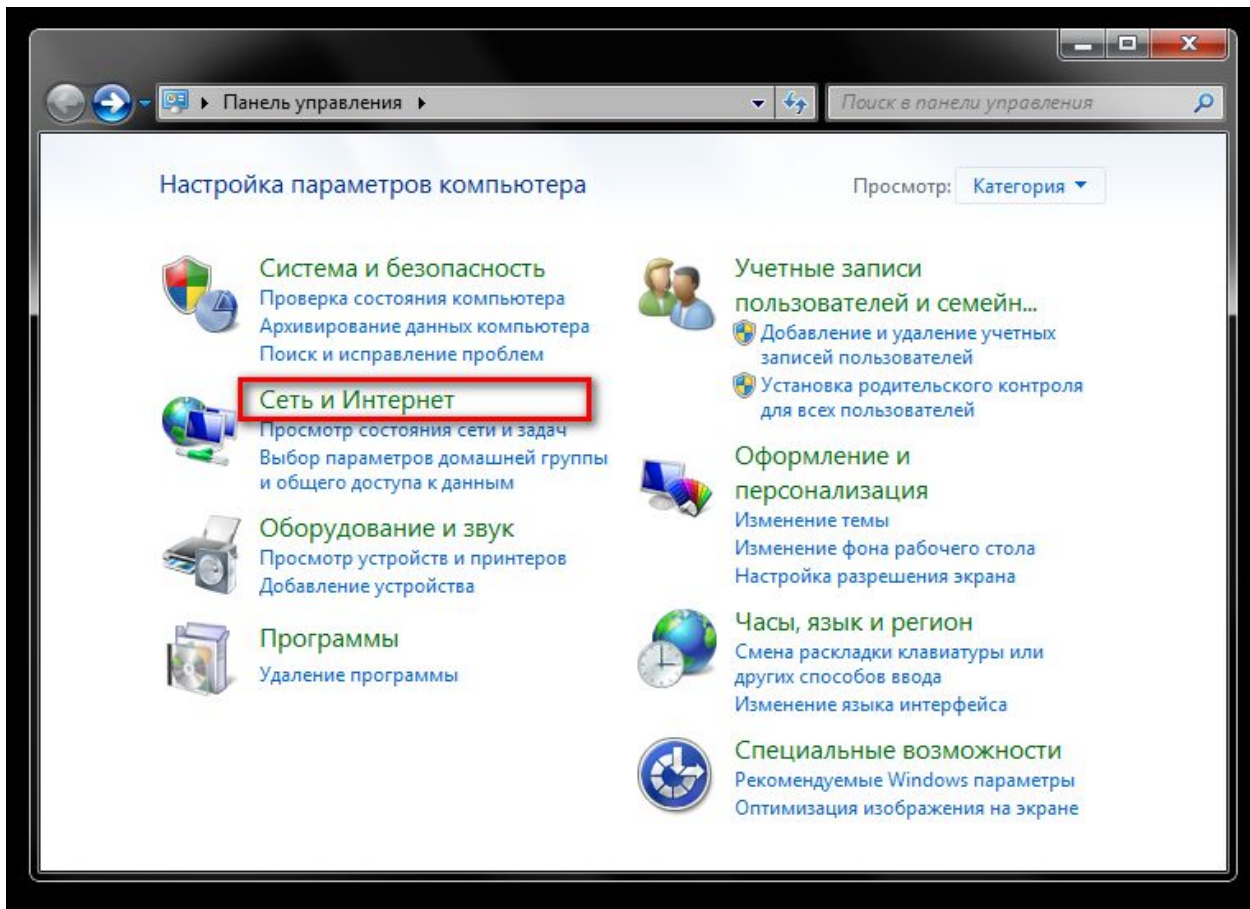


Включение обнаружения сети и общего доступа к файлам на всех компьютерах в сети:

1)Нажмите кнопку «**пуск**» и выберите пункт «**панель управления**».

2)В разделе «**сеть и интернет**» нажмите ссылку «**выбор параметров домашней группы и общего доступа к данным**».

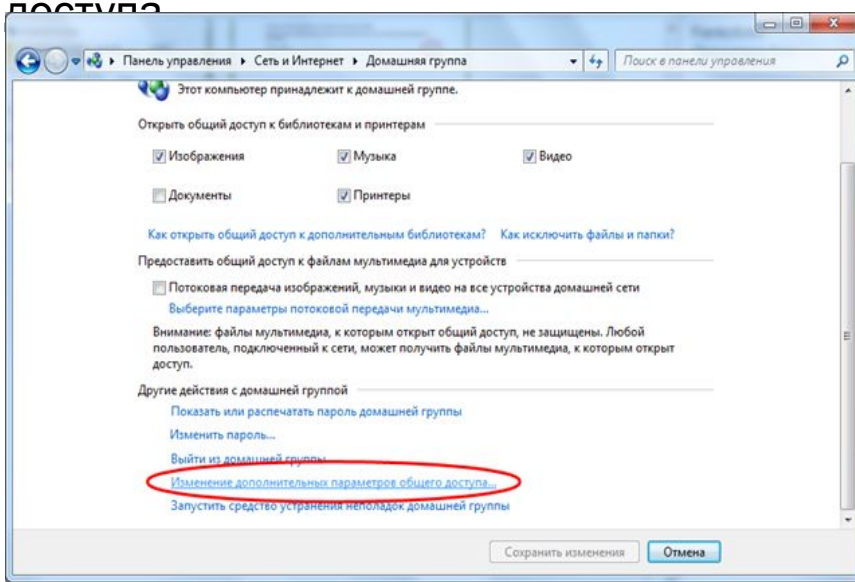
Сеть и Интернет



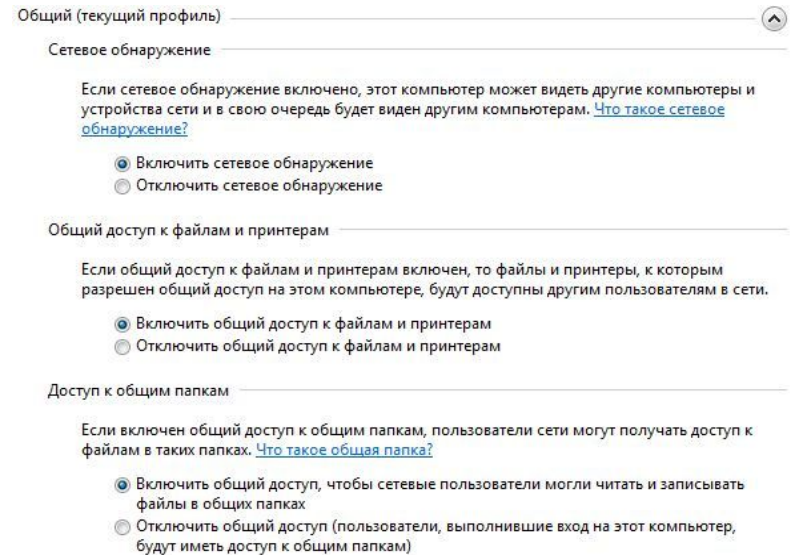
3) В окне «параметры домашней группы» нажмите кнопку «изменение дополнительных параметров общего доступа».

4) Включите «сетевое обнаружение» и «общий доступ к файлам и принтерам». Проверьте другие настройки, включите или отключите их.

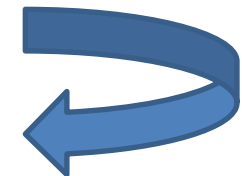
Параметры домашней группы



Дополнительные параметры общего



5) Нажмите кнопку «сохранить изменения».

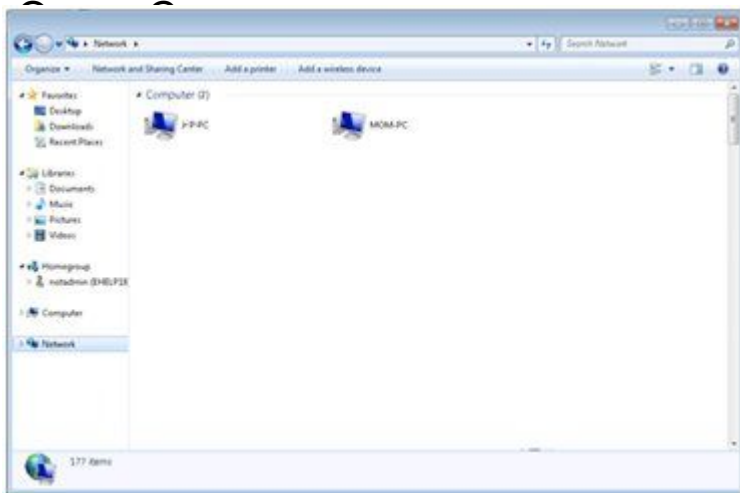


Чтобы открыть общий доступ к закрытым папкам, выполните следующие действия:

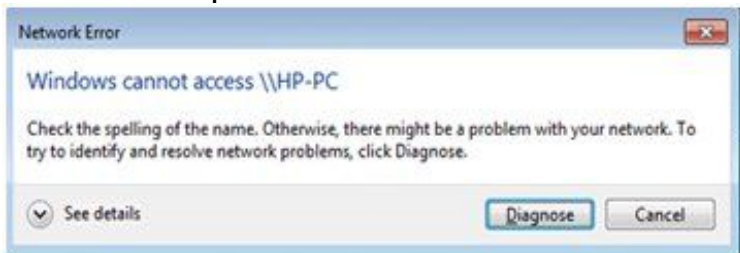
- 1) Нажмите **«пуск»** и выберите пункт **«компьютер»**.
- 2) Перейдите к папке, которую требуется сделать общедоступной.
- 3) Правой кнопкой мыши щелкните значок выбранной папки, выберите пункт **«общий доступ»**, затем выберите элемент **«домашняя группа (чтение)»**, **«домашняя группа (чтение и запись)»** или **«конкретные пользователи»**.
- 4) Если выбран пункт **«конкретные пользователи»**, откроется окно **«общий доступ к файлам»**.
- 5) Нажимая стрелку вниз, выберите пользователя, которому требуется открыть доступ, и нажмите кнопку **«добавить»**.
- 6) Нажмите значок с символом «стрелка» в разделе **«уровень разрешения»**, чтобы задать уровень разрешения для каждого пользователя или группы.
- 7) Нажмите кнопку **«общий доступ»**.



Откройте окно сети Windows и просмотрите общие папки на каждом компьютере в сети. Если компьютер способен считывать и получать доступ к файлам на другом компьютере, последний настроен правильно. Найдите каждый имеющийся компьютер с каждого компьютера в сети. При возникновении проблем выполните указанные действия и убедитесь в правильности установок.



При доступе к совместно используемым файлам и папкам может появляться следующее окно с сообщением об ошибке:



Эта ошибка может быть вызвана следующим:

*Защита паролем включена или используется гостевая учетная запись.

*Учетная запись пользователя не имеет разрешения для доступа к совместно используемым материалам.

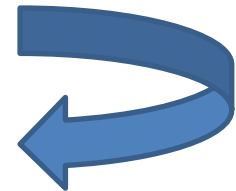
Чтобы решить проблему, выполните следующие действия:

1)Учетная запись пользователя имеет разрешение на доступ к компьютеру.

2)Имя компьютера и пользователя записаны правильно.

3)Убедитесь, чтобы в настройках программных межсетевых экранов, установленных на всех компьютерах, подключенных к сети, доступ был открыт.

Если все компьютеры могут связаться с другими компьютерами в сети, значит все сделано правильно.



После подключения компьютера к кабелям и роутеру, дождитесь пока пройдет идентификация. Теперь нужно определиться какой компьютер будет главным. После этого:

1)на главном компьютере заходим в **«панель управления» - «сеть и интернет» - «центр управления сетями и общим доступом»;**

2)в свойствах протокола интернета в поле IP-адрес вводим:192.168.0.11, для беспрепятственного доступа с одного компьютера на другой делаем сеть домашней;

3)далее выбираем элементы к которым хотим предоставить доступ с другого компьютера, записываем автоматически сгенерированный пароль и жмем «готово».

Для настройки второй ПЭВМ проводим те же манипуляции, что и с первым компьютером, только имя компьютера будет - COMP2, а в свойствах протокола интернета IP-адрес вводим:192.168.0.22 и маску подсети:255.255.255.0. Так как домашнюю группу на первом компьютере уже создали, подключаем к ней второй ПЭВМ, вводим пароль и далее по аналогии с первым компьютером. Теперь сеть полноценна.

