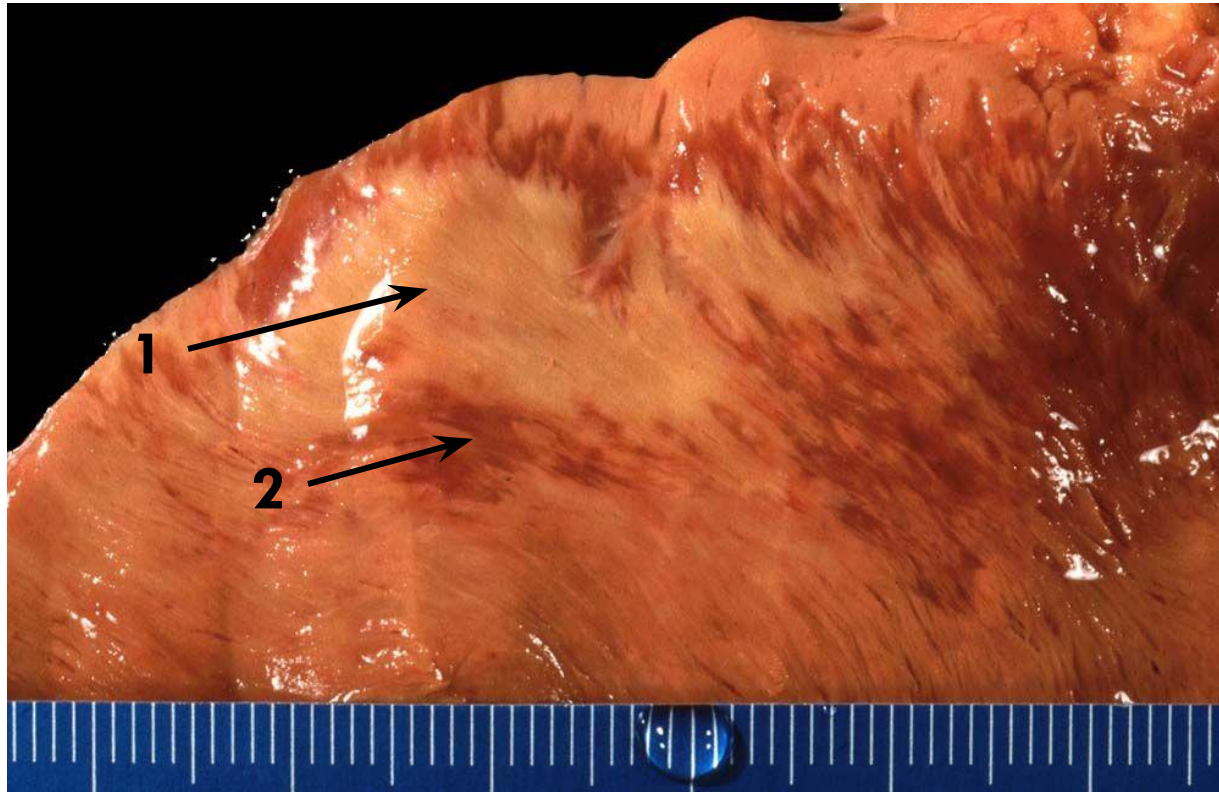


**ПРАКТИКА №2:
АТЕРОСКЛЕРОЗ.
ИШЕМИЧЕСКАЯ БОЛЕЗНЬ
СЕРДЦА.
ГИПЕРТОНИЧЕСКАЯ
БОЛЕЗНЬ.**

**Дисциплина «Патологическая
анатомия и патологическая
физиология»**

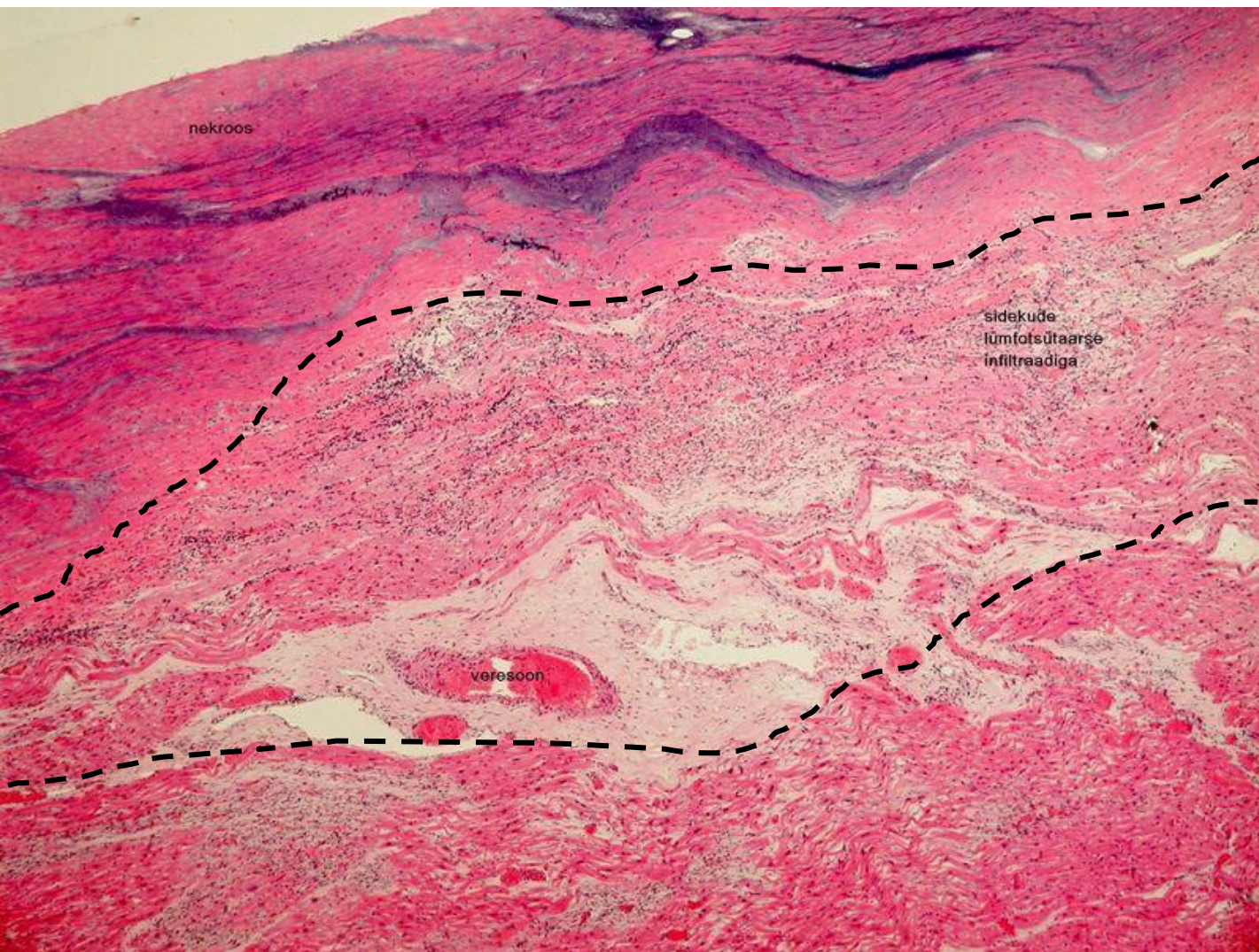
**Специальность: 060101 Лечебное
дело
Преподаватель: Чагаева О.И.**

Патология №1



В миокарде левого желудочка сердца обнаружены изменения. Определите патологию и стадию и анатомические находки (1,2).

Микропрепарат сердца

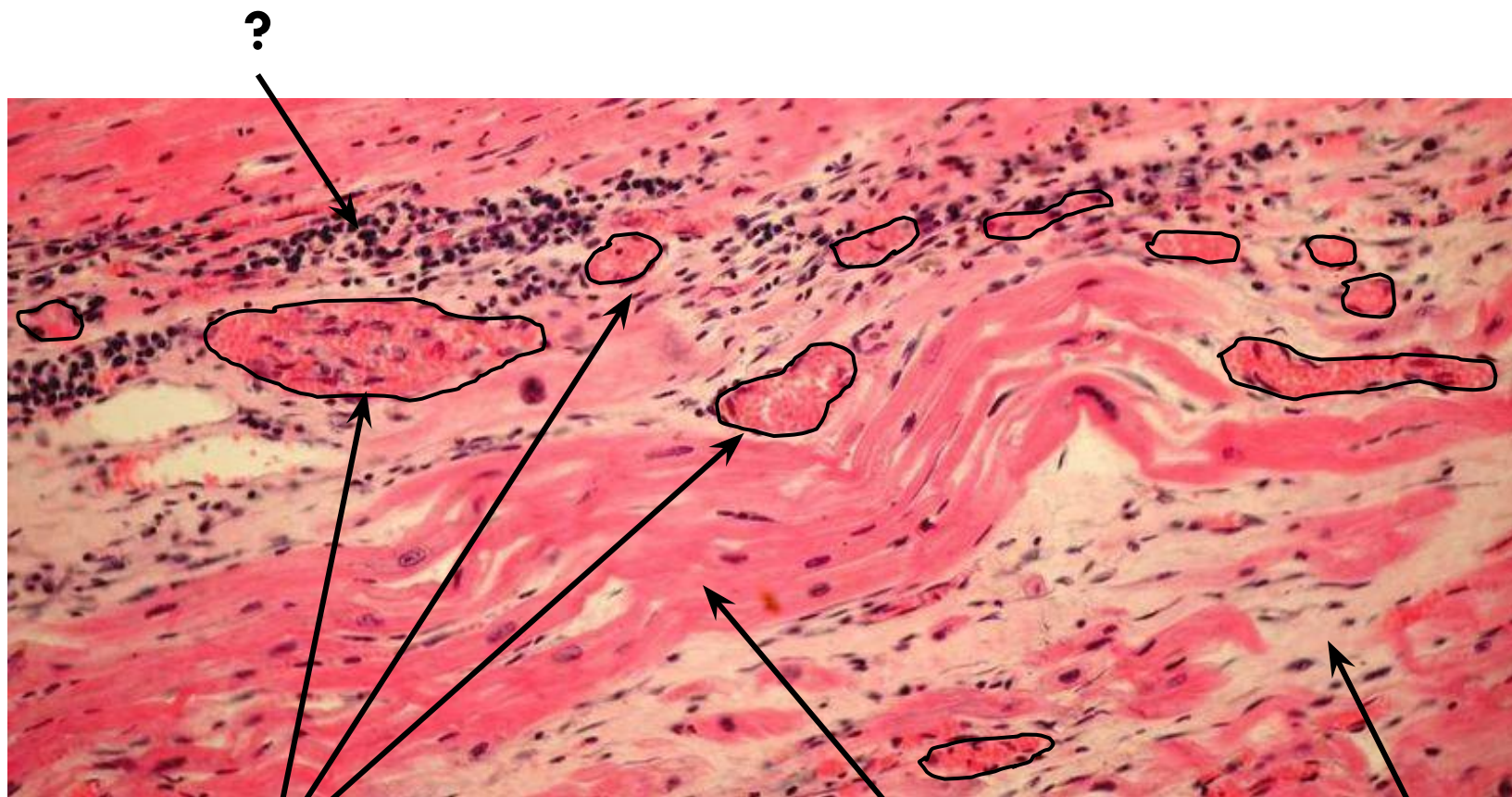


Зона?

Зона?

Нормальный
миокард

Демаркационная линия



?

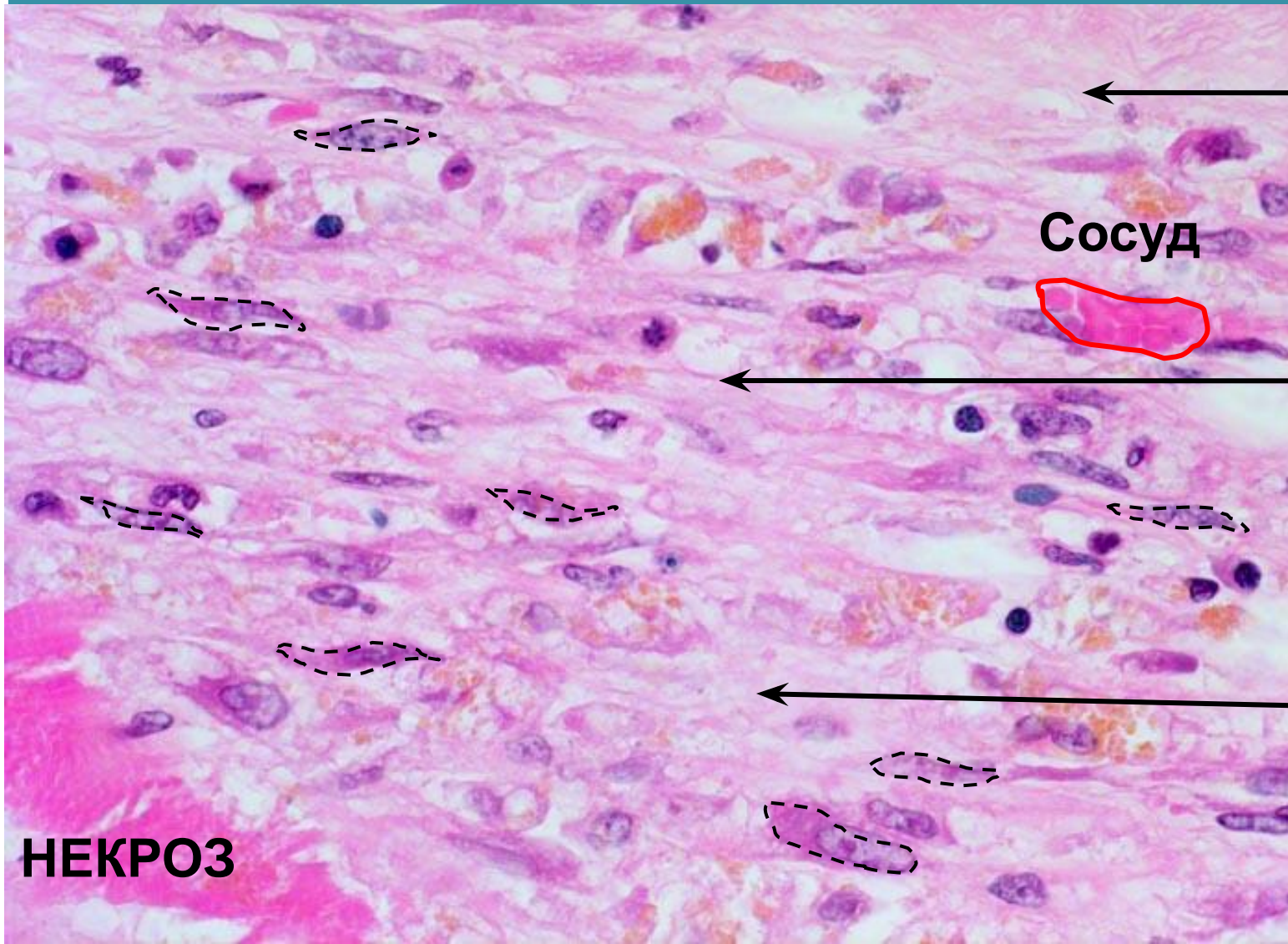
Миокар
д

Отек
стромы

Вопрос

- **Что является патогенным агентом, активирующим выброс из тучных клеток медиаторов воспаления, при инфаркте миокарда?**
- **Как называется такой вид воспаления?**

КАК НАЗЫВАЮТСЯ КЛЕТКИ продуцирующие коллаген и эластин?



Рыхлая соединительная
ткань

В какой стадии инфаркт миокарда?



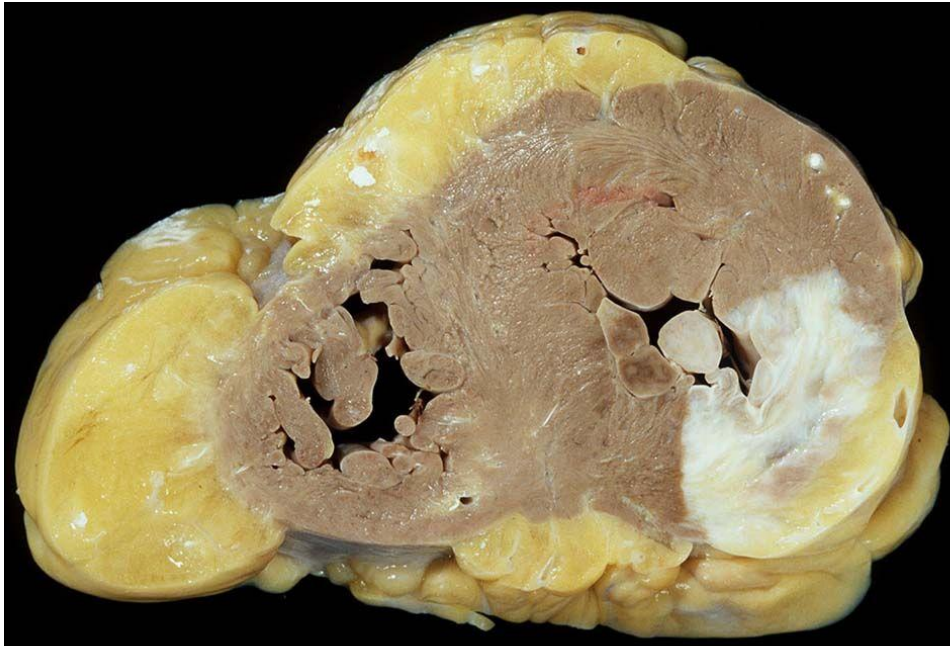
Подведем итоги: ОИМ

- **Дайте патологоанатомическое определение инфаркта миокарда**
- **В какой группе заболеваний относится, основная причина?**
- **Назовите стадии инфаркта миокарда и их сроки**
- **Какая (какие) стадии наиболее опасны для больного?**
- **В какие сроки завершается острый инфаркт миокарда?**

Подведем итоги: воспаление

- Стадии воспаления
- Тип воспаления при ОИМ, его причина?
- Виды медиаторов воспаления
- Назовите процессы в сосудистой стенке при воспалении
- Какой вид лейкоцитов следует ожидать в очаге воспаления при ОИМ?
- Как называются клетки, обеспечивающие рубцевание

Виды инфаркта по размеру очага



Жизнь после крупноочагового инфаркта миокарда



- Пациент жалуется на слабость, чувство нехватки воздуха, которое усиливается в положении лежа
- При осмотре ног Вы провели тест
- Оцените результаты теста и жалобы пациента

Клинические формы ИБС

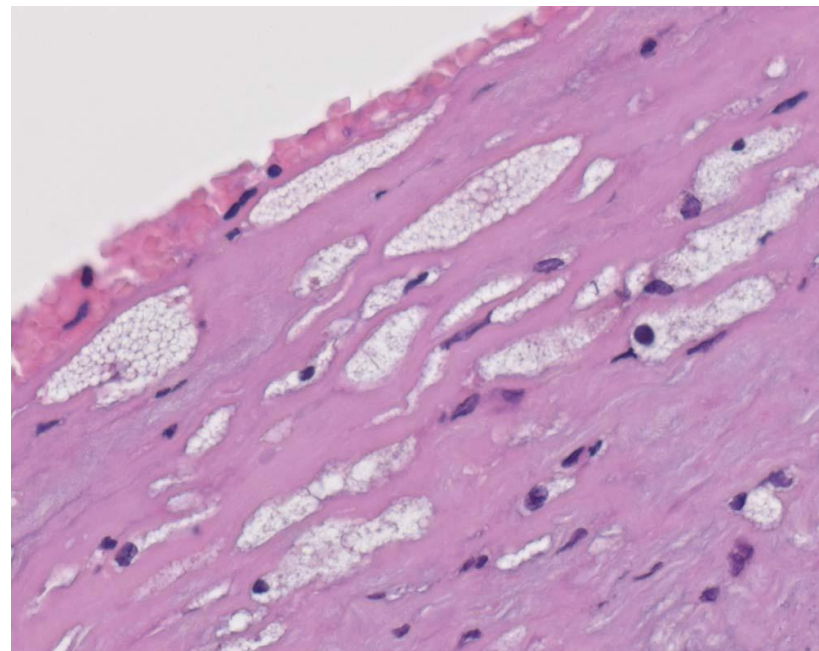
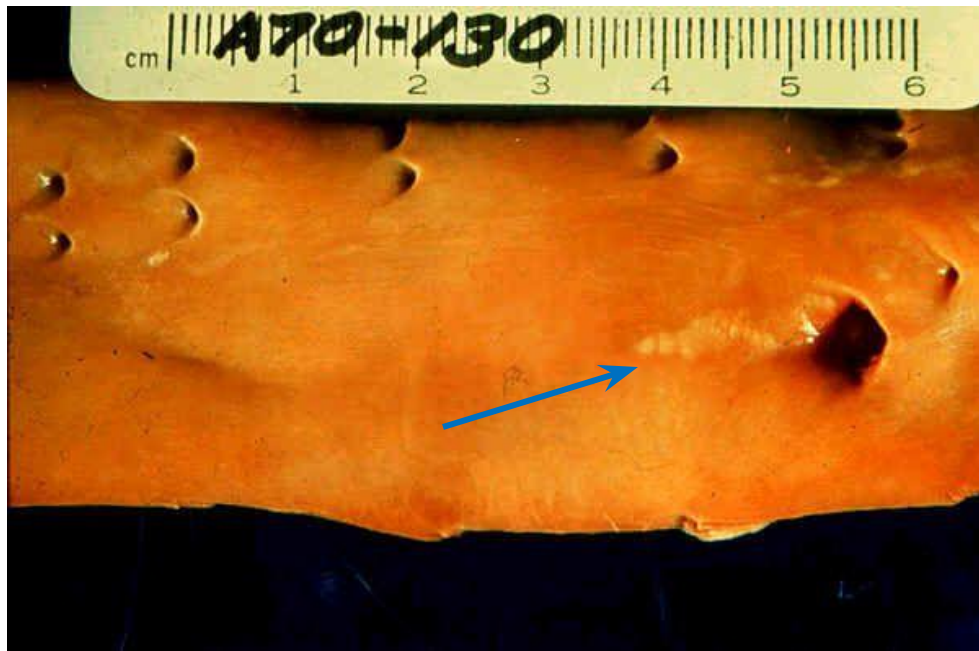


острая

хроническая

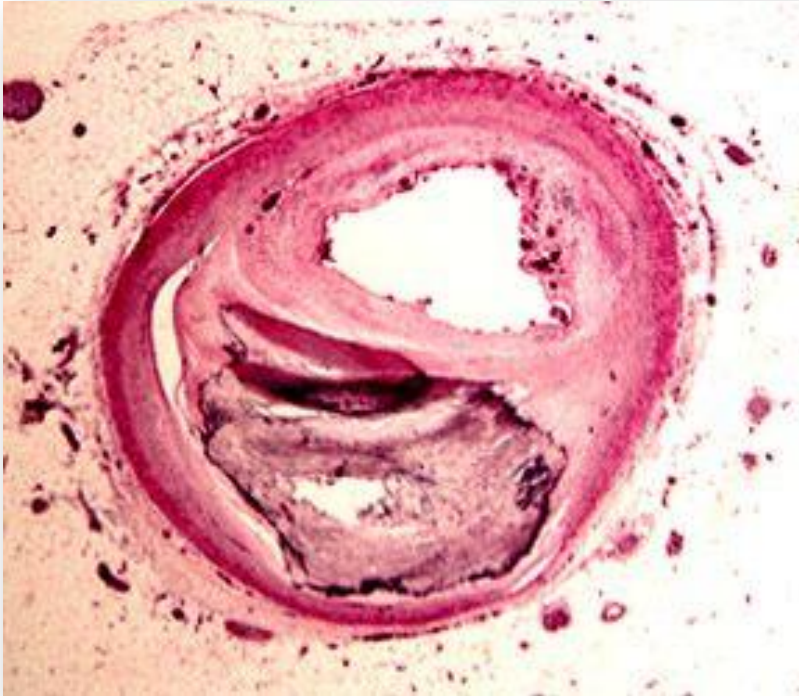
На основании чего ставится диагноз ОИМ?

Патология №2



Опишите макро- и микропрепарат, укажите стадию

Микро- и макропрепарат артерии



- **Определите стадию заболевания**
- **Как называется сужение просвета сосуда (термин)**

Макропрепарат аорты



- Назовите патологию аорты, стадия, осложнение
- Факторы риска патологии

Биохимия крови (норма)

- **Холестерин**
- **Триглицериды**
- **Бета-ЛПНП**
- **Бета-ЛПВП**

Клинические формы атеросклероза

локализация

КЛИНИЧЕСКИЙ
диагноз

Подводим итоги: атеросклероз

- **Какие сосуды поражаются?**
- **Факторы риска атеросклероза?**
- **Что такое «хорошие» и «плохие» жирные кислоты?**
- **Какие стадии проходит заболевание?**
- **Осложнения атеросклероза**
- **Лабораторная диагностика атеросклероза**
- **Что такое «пенистые» клетки, на какой стадии атеросклероза встречаются?**
- **Что является следствием атеросклероза**