

про шаблон



Шевчук Оксана Олеговна

Экспериментальный завод
специалист по охране труда
ответственный по экологии

Ааа.. Дизайн!



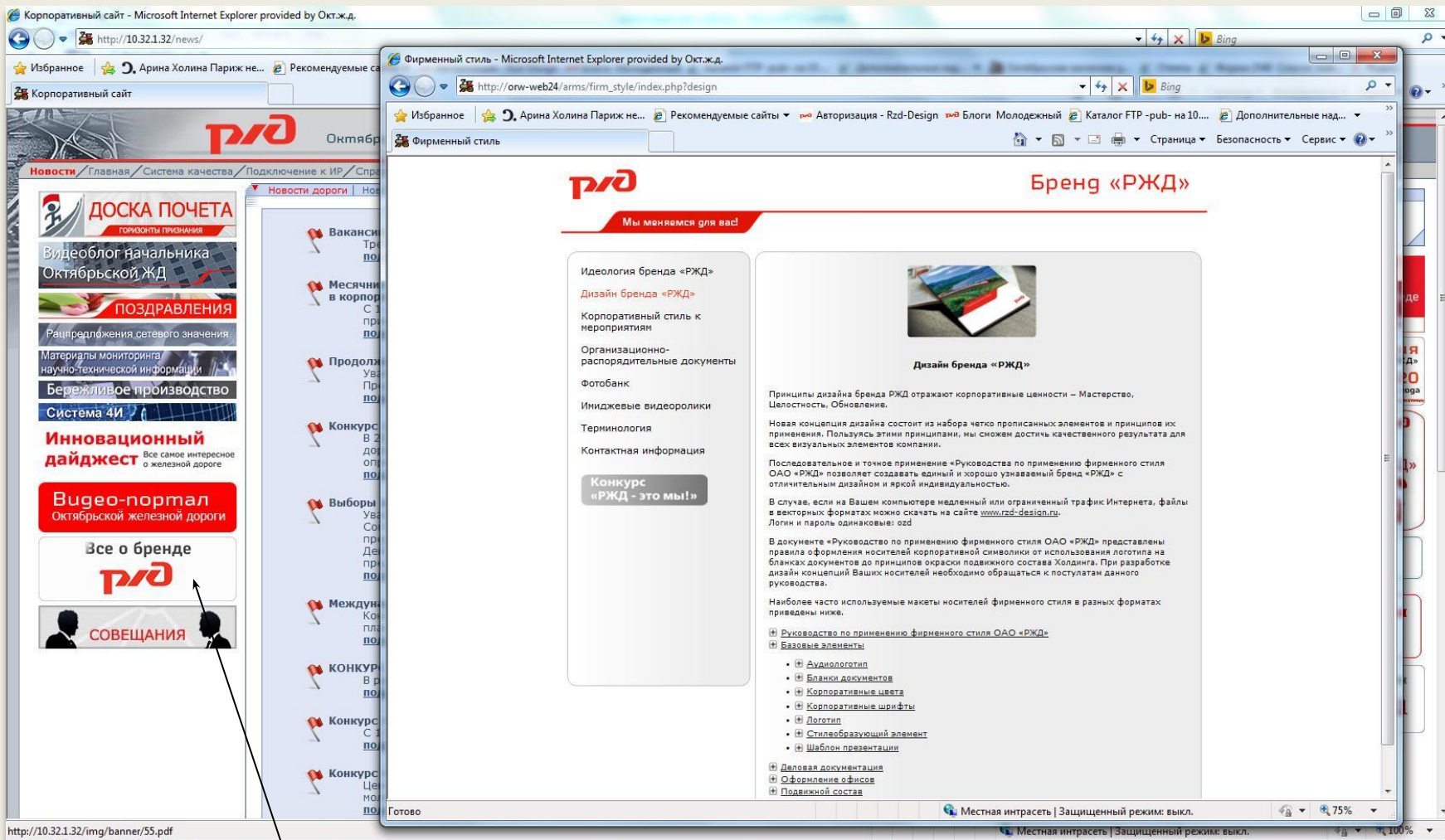
Дизайн слайдов – головная боль!

Ммм.. Шаблон!



Но не у нас!

У нас есть железнодорожный шаблон!!!



Шаблон презентации Вы можете скачать с внутреннего сайта или в сети Интернет

Почему нам вообще нужен шаблон?

Ну... как Вам сказать... ПОЭТОМУ:

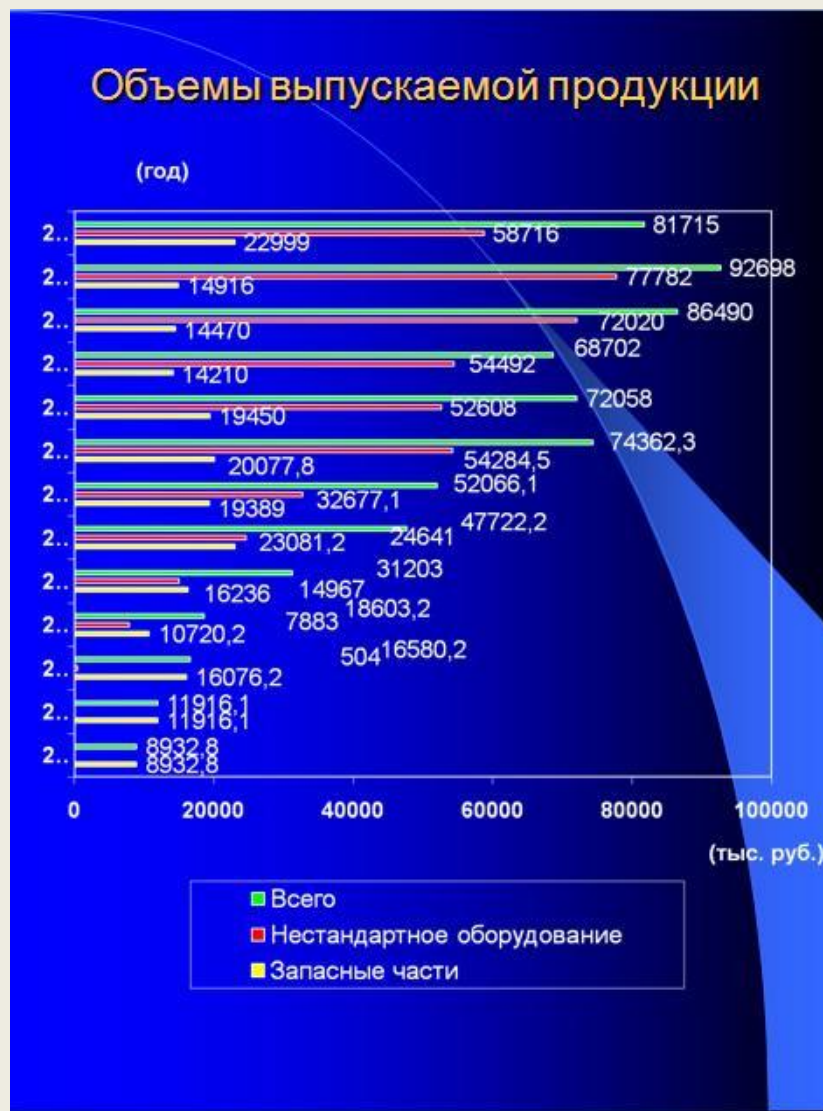


Стратегии

- Визуально оптимизировать составляющие для рекламной компании транспортного монополиста.
- Вот некоторые из предлагаемых решений нового бренда:
 - Предложить визуальную систему, которая, с одной стороны, создаст единый образ для компании среди всей ее аудитории при любых контактах, а с другой стороны, удовлетворит потребности более чем 100 компаний в рамках холдинга для эффективных и запоминающихся коммуникаций;
 - Предложить визуальную систему, которая одинаково хорошо действует на печати, на цифровых носителях, в Интернете, на корпусах поездов, на системах навигации железнодорожных станций, на спецодежде сотрудников и на других важных каналах связи с внешним миром;
 - Предложить визуальную систему, которая может быть изображена на основных каналах связи без чрезмерных расходов, принимая во внимание географические масштабы охвата, дисбаланс в технологическом развитии между регионами страны и число носителей, подлежащих ребрендингу.



И поэтому:



Не убедила?

Почувствуйте разницу: 2007 год и 2012 год



Российские железные дороги

Российские железные дороги

Новый уровень развития

Ребрендинг предприятия



Бренд «РЖД»: история, идеология, внедрение, фирменный стиль



Цель ребрендинга

- Развитие бизнеса и обеспечение эффективного встраивания в рыночную среду.
- Диверсификация – Сменить позиционирование от исключительно железнодорожной компании к современному транспортному холдингу а так же, и внедрение в другие экономические сферы деятельности включая логистика, туризм, строительство, телекоммуникации, медицина и многое другое.
- Компания рассматривает ребрендинг как надежную инвестицию в будущее: сильный бренд будет способствовать увеличению стоимости дочерних компаний, станет средством совокупной капитализации холдинга, повысит его глобальную конкурентоспособность на мировом транспортном рынке.
- Итого - Создание единого образа компании и удовлетворение потребностей более чем 100 компаний холдинга.

Такой компании, как мы нужен новый, современный бренд!

Бренд отличает сегодняшнее ОАО «РЖД» от вчерашнего МПС, символизируя обновление Компании

Бренд дает нам узнаваемость на конкурентном рынке

Бренд – важный символ для персонала компании

Бренд – это важная нематериальная ценность, которая может повышать свою стоимость и приносить прибыль Компании.



Всё-таки с шаблоном лучше.
Однако стоит научиться им пользоваться.

Начнём сначала. Это первый слайд:



Обратите внимание на фоновое изображение – это ценности бренда.

Если Вам не нравится, можно использовать картинку с паровозиком.

Нет!



КРЕСТ БЕЗОПАСНОСТИ В

ПРЕДЛОЖЕНИЯ

27.11.2012



Да!



Доклад о ходе внедрения проекта бережливого производства

Михаил Михайлович
Руководитель узловой рабочей группы станции



Но не используйте фотографию родной станции – лучше изображения из фотобанка РЖД.

Второй слайд:

Содержание

1. Раздел 1
2. Раздел 2
3. Раздел 3
4. Раздел 4

Учит нас, как оформляются списки.

Нет!

Распределение полномочий между членами аудиторской группы по СТО РЖД 1.15.002-2008



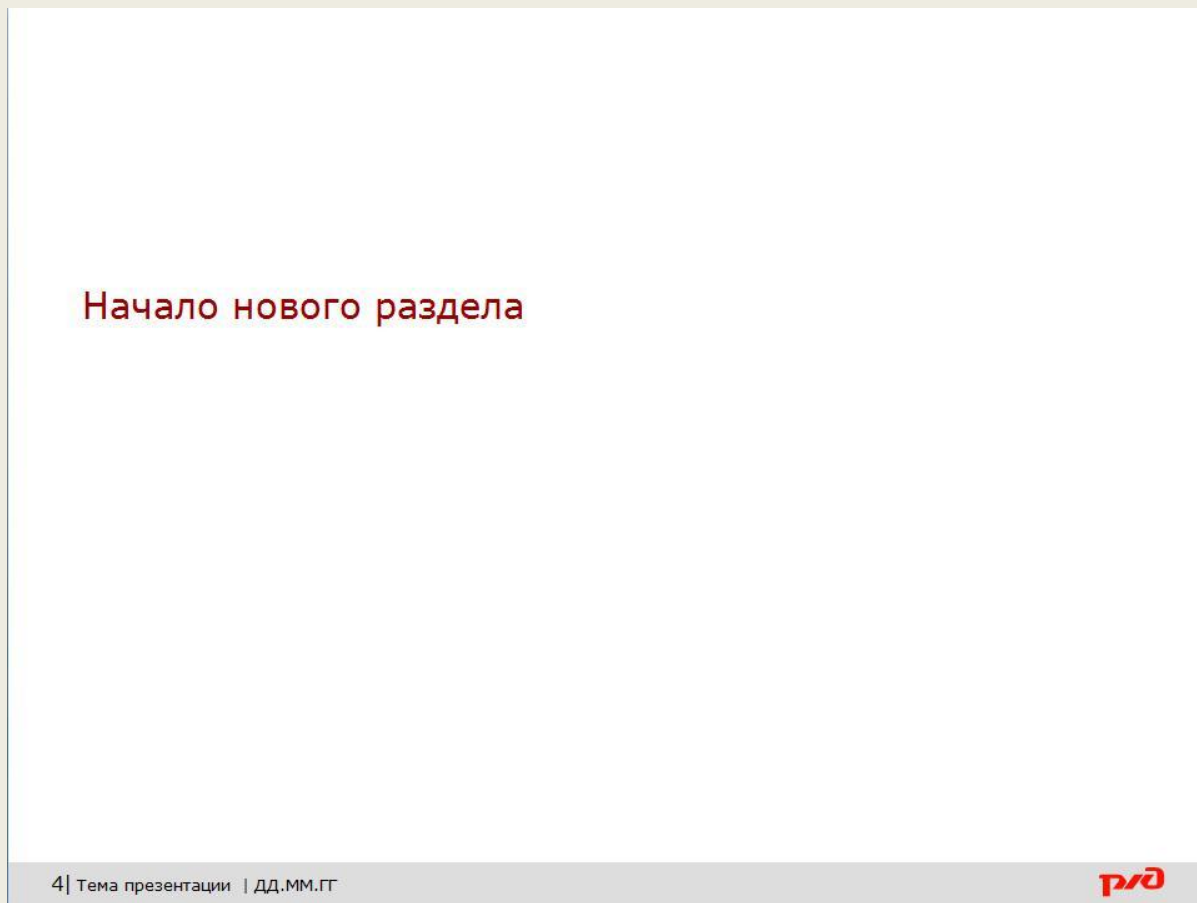
п.5.2.3- Обеспечение безопасности технологических процессов;
п.5.2.4 – Обеспечение безопасной эксплуатации производственного оборудования (инструмента, приспособлений);
п.5.2.6- Улучшение условий труда работников;
п. 5.2.7- Обеспечение работников спецодеждой , спецобувью и СИЗ;
п.5.2.10- Информационное обеспечение в области охраны труда
п.7.2 -Разработка и пересмотр нормативных документов по охране труда.
п.7.3- Передача, сбор и обмен информацией
р. 9- Совершенствование СУ ОТ.
р.10 –Обеспечение электробезопасности



Р. 4 Основные элементы СУОТ
п.5.1 Основные направления политики
п.5.2.5 -Обеспечение безопасной эксплуатации зданий, строений и сооружений;
п. 5.2.8- Обеспечение работников санитарно-бытовым и лечебно-профилактическим обслуживанием;
п. 5.2.9- Обучение работников по охране труда и совершенствование форм и методов обучения;
п.5.3 -Участие работников в управлении охраной труда
п.6.2 - Структура системы управления охраной труда;
п.6.3 - Обязанности и ответственность руководителей и специалистов;
п.6.4 - Организация подрядных работ
п.6.6- Стимулирование работ по охране труда
п.7.4- Организация обучения по охране труда и проверки знаний требований охраны труда, электробезопасности, пожарной и промбезопасности;
п. 7.5- Расследование несчастных случаев на производстве и профессиональных заболеваний;
п.7.6.17-обеспечение пожарной безопасности
р. 8- Оценка состояния охраны труда и эффективности функционирования СУ ОТ;

Не делайте длинных списков. Оптимально 4–5 пунктов.

Третий слайд:



Избегайте пространных заголовков типа «начало нового раздела» или «Введение», «Заключение», «Пролог-монолог». Лучше тогда вообще без обозначения раздела.

Четвёртый слайд:

**Заголовок в одну или две строки
шрифтом Verdana 22/27 pt**

Верстка в одну колонку, выравниваем по левому краю

Текст в одну колонку, шрифт Verdana 14/16 pt
Эффективность любой наружной рекламы (в том числе и крышной)
Напрямую зависит от ее просматриваемости.

Обратите внимание на шрифт – соблюдайте требования!

Нет!

Содержание, цель доклада

Содержание:

1. План выполнения программы модернизации железнодорожного пути, наличие проектно-сметной документации, договорная работа
2. Фактическое выполнение программы модернизации железнодорожного пути относительно утвержденных календарных графиков 2013 г.
3. Выполнение бюджетных показателей программы модернизации железнодорожного пути.
4. Причины и пути решения проблемных вопросов.

Цель доклада:

Предоставление результатов мониторинга инвестиционного проекта реконструкция (модернизация) железнодорожного пути в 2013 году

Заказчик инвестиционного проекта «Реконструкция (модернизация) железнодорожного пути»:

Октябрьская дирекция инфраструктуры – структурное подразделение Центральной дирекции инфраструктуры

Управляющий проектом инвестиционного проекта «Реконструкция (модернизация) железнодорожного пути»:

Управление пути и сооружений Центральной дирекции инфраструктуры

Избегайте больших массивов текста.

Помните: люди читают сами и быстрее – Вы им не нужны.

Седьмой-девятый слайды работа с графикой:

Заголовок в одну или две строки
шрифтом Verdana 22/27 pt



Верстка в одну колонку с изображением и пояснительным текстом

Текст в одну колонку, шрифт Verdana 12/14 pt
Эффективность любой наружной рекламы (в том числе и крышной)
Напрямую зависит от ее просматриваемости.
Любое здание, расположенное в черте города, располагается на нескольких транспортных магистралях

Текст в одну колонку шрифт Verdana 10/13 pt.
Эффективность любой наружной рекламы (в том числе и крышной) напрямую зависит от ее просматриваемости

Заголовок в одну или две строки
шрифтом Verdana 22/27 pt



Текст в одну колонку шрифт Verdana 10/13 pt
Эффективность любой наружной рекламы (в том числе и крышной) напрямую зависит от ее просматриваемости

Текст в одну колонку шрифт Verdana 10/13 pt
Эффективность любой наружной рекламы (в том числе и крышной) напрямую зависит от ее просматриваемости

Текст в одну колонку шрифт Verdana 10/13 pt
Эффективность любой наружной рекламы (в том числе и крышной) напрямую зависит от ее просматриваемости

Текст в одну колонку шрифт Verdana 10/13 pt
Эффективность любой наружной рекламы (в том числе и крышной) напрямую зависит от ее просматриваемости

Текст в одну колонку шрифт Verdana 10/13 pt
Эффективность любой наружной рекламы (в том числе и крышной) напрямую зависит от ее просматриваемости

Заголовок в одну или две строки
шрифтом Verdana 22/27 pt

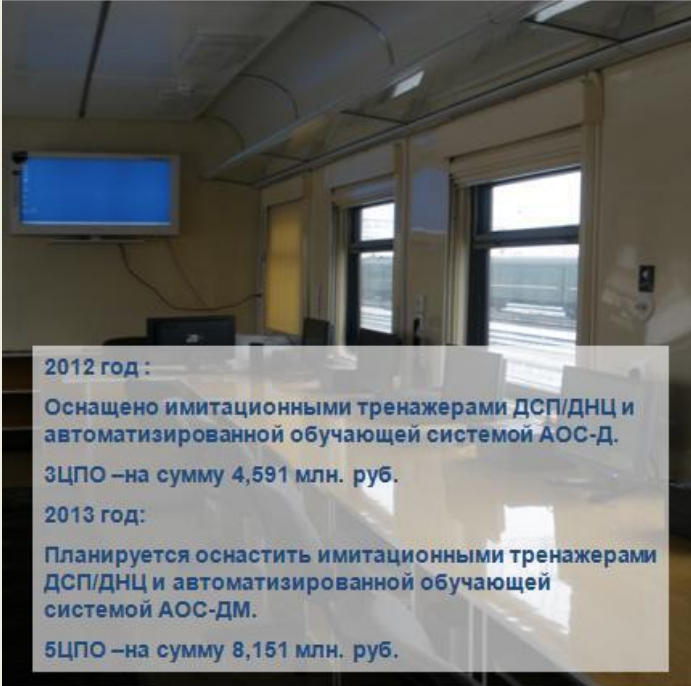


Текст в одну колонку шрифт Verdana 10/13 pt
Эффективность любой наружной рекламы (в том числе и крышной) напрямую зависит от ее просматриваемости

Помните :
Изображение – самый яркий акцент.
Если есть картинка, на текст никто и не посмотрит.
Выбор за Вами.

Нет!

Укомплектование центров практического обучения



Дирекция:	ЦПО	КТУ	ВТ
Октябрьская	19	51	8
Калининградская	2	0	0
Московская	23	1	7
Горьковская	20	31	3
Северная	18	18	3
Северо-Кавказская	24	24	4
Юго-Восточная	15	15	3
Приволжская	3	18	4
Куйбышевская	5	10	4
Свердловская	35	0	7
Южно-Уральская	11	12	5
Западно-Сибирская	7	33	4
Красноярская	12	0	4
Восточно-Сибирская	19	0	2
Забайкальская	13	8	3
Дальневосточная	17	35	5
Сахалинская	3	1	1
Всего	246	245	67

2012 год :
Оснащено имитационными тренажерами ДСП/ДНЦ и автоматизированной обучающей системой АОС-Д.
3ЦПО –на сумму 4,591 млн. руб.

2013 год:
Планируется оснастить имитационными тренажерами ДСП/ДНЦ и автоматизированной обучающей системой АОС-ДМ.
5ЦПО –на сумму 8,151 млн. руб.

Слайд № 7



Лучше никакого изображения, чем неуместное.
Используйте качественную графику.

Нет!

РЖД Октябрьская
железная дорога

Приобретение зарядного устройства АЗР 75А-80В 0,386млн.руб

Требуемое устройство по зарядке пассажирских вагонов, необходимо для организации технического обслуживания вагонов в объеме ТО-3- стоимость – 350-400 тысяч. В настоящее время на ППВ Ржев используется устаревшие модель зарядных устройств (1968 года выпуска), не обеспечивающая необходимых параметров для зарядки аккумуляторных батарей: тока заряда, КПД, мощности, габаритов, массы, возможность ускоренной зарядки, автоматического отключения.

Согласно расходов 2013 года :

стоимость ТО-3 в рамках договорных отношений **-114 тысяч /вагон +60тыс рублей** / дополнительные затраты по пересылке вагонов (работа проводника сопровождения «Сплав»)

количество вагонов подлежащих ремонту в объеме ТО-3 в 2013 году 12 шт.

расходное количество ТМЦ по нормативу **33,7тыс.руб/ вагон**

штат работников (увеличения не требуется, перераспределение внутри депо ввиду падение объемов работ по локомотивной тяги) .

Инвестиции – 0,386 млн.руб

Срок окупаемости зарядного устройства 3-4мес.

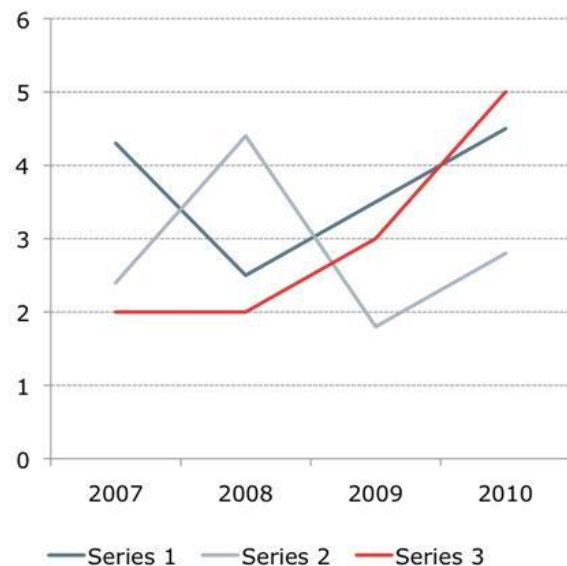


Не надо запихивать картинку, только ради того, чтобы запихнуть картинку
Используйте большие и качественные изображения.

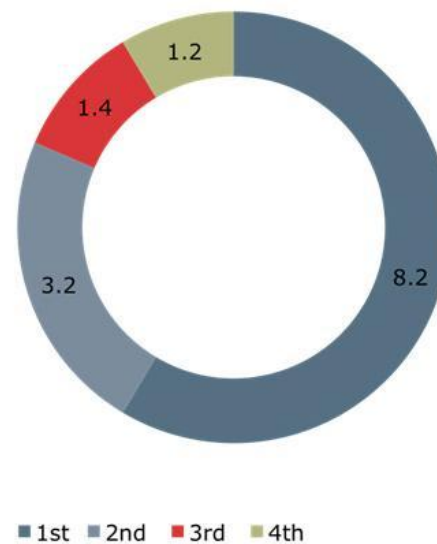
И последнее:

Заголовок в одну или две строки шрифтом Verdana 22/27 pt

Название, Verdana 12 pt, regular



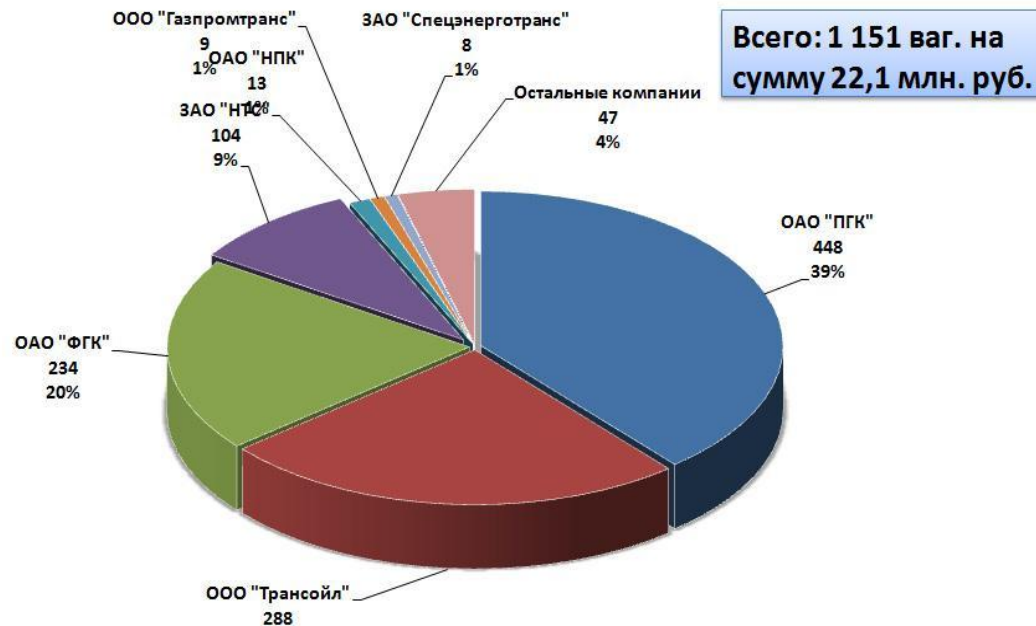
Название, Verdana 12 pt, regular



Запомните, как должны выглядеть графики и диаграммы!!!

Нет!

Количество комплектов документов отклоненных из-за некачественного оформления за 6 месяцев 2014г. (ваг.)



Всего: 1 151 ваг. на сумму 22,1 млн. руб.

Основные причины возврата документов на исправление:

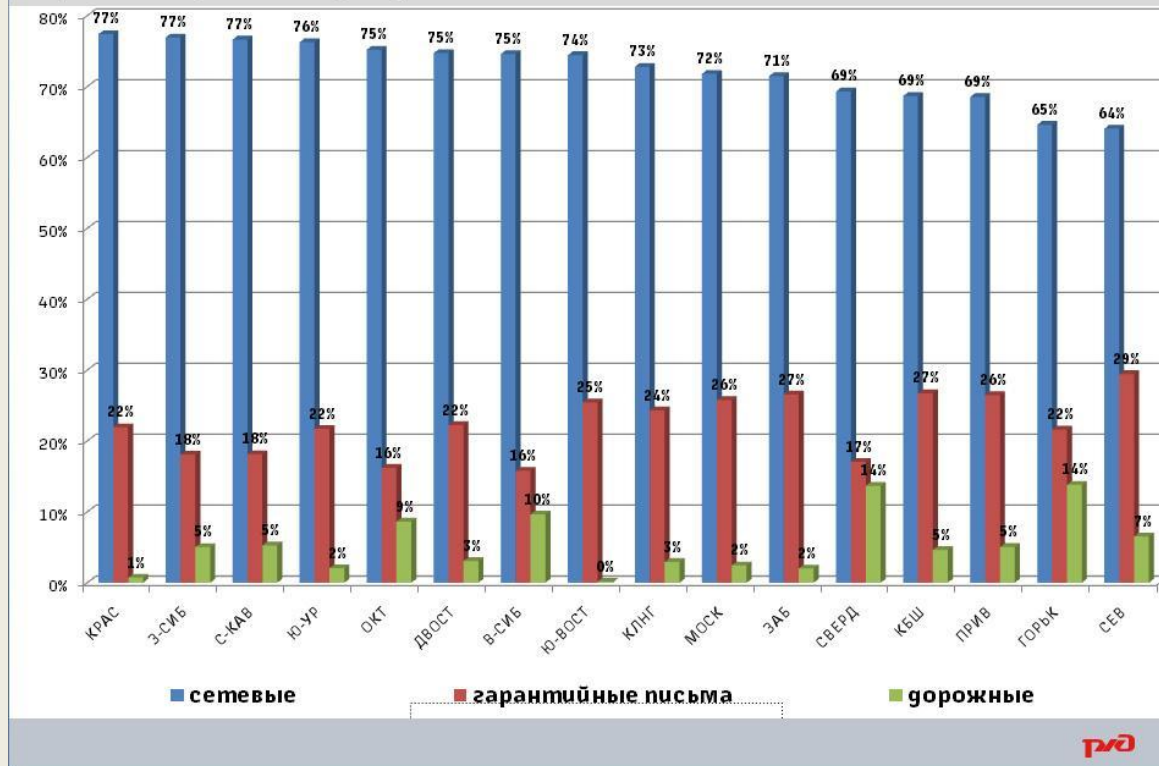
1. Ошибки при составлении первичных документов (РДВ, ВУ-22, ВУ-23, ВУ-36, МХ-1, МХ-3 и т.д.) (831 ваг.);
2. Ошибки при оформлении актов-рекламаций ВУ-41 (255 ваг.);
3. Искажение данных ГВЦ при выпуске из ремонта (59 ваг.);



Не так...

Нет!

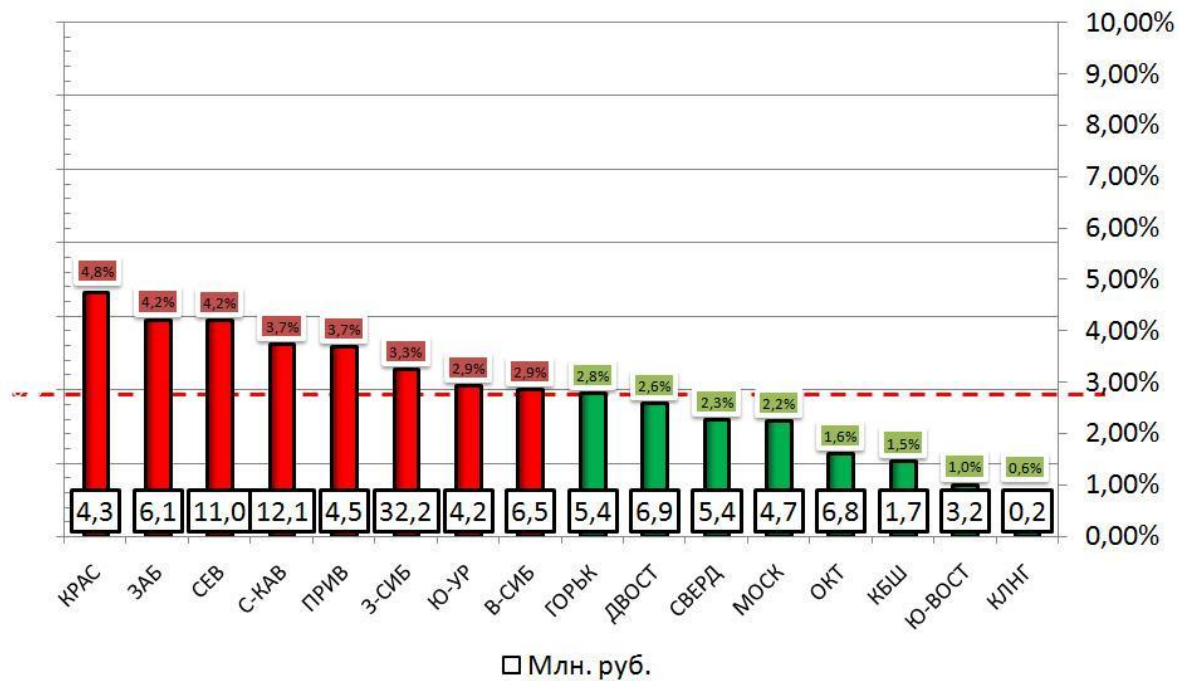
Отремонтированные в объеме ТР-2 вагоны за 6 месяцев 2014 года в разрезе видов договоров по ЦДИ в относительном выражении (% от выпуска)



И не так...

Нет!

Количество вагонов, отклоненных от оплаты за 6 месяцев 2014г.
собственниками подвижного состава, с разбивкой по ДИ (%)

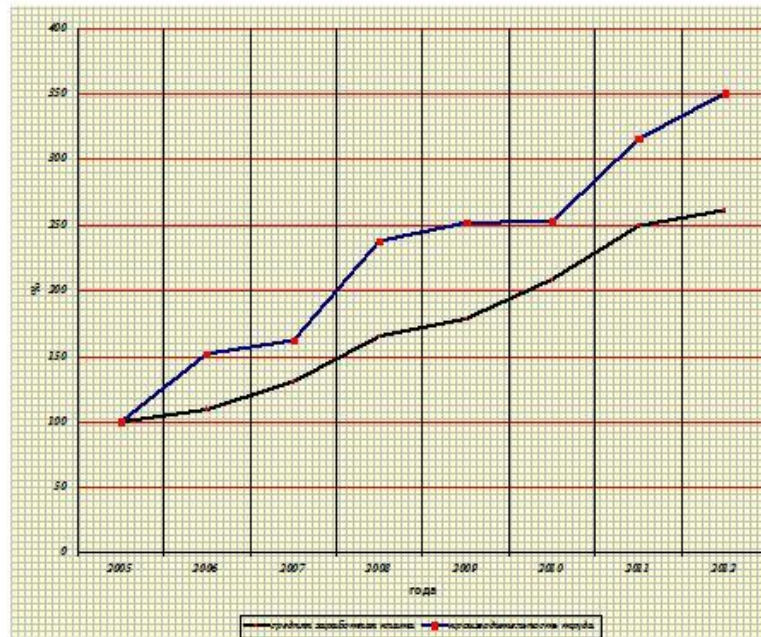


РЖД

Не так...

Нет!

Рост производительности труда и средней заработной платы за прошедший период

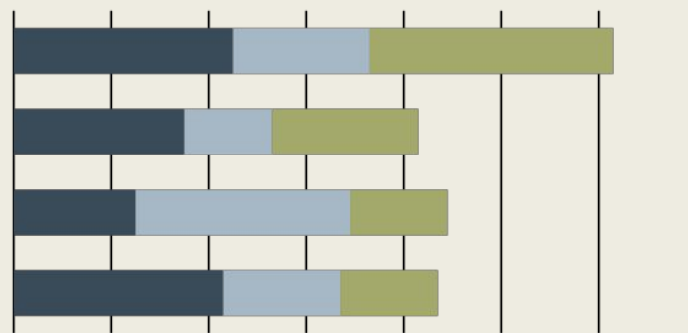
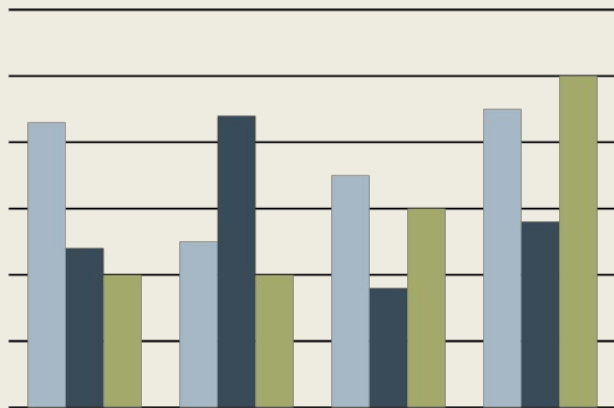
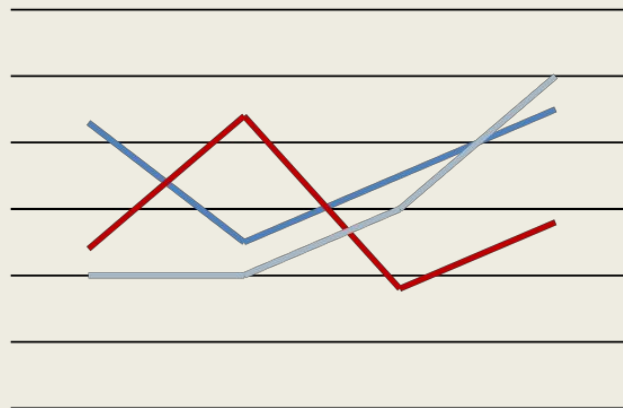
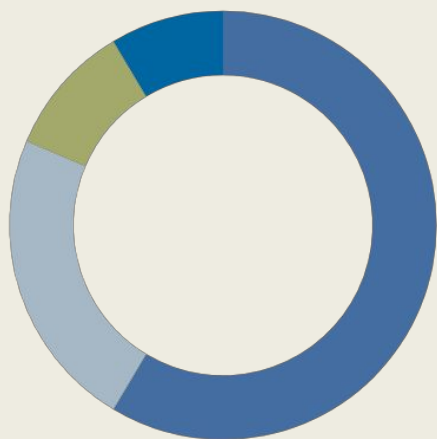


10 Доклад по повышению производительности труда в 2014-2016 годах. 28.10.2013г.



И уж тем более не так...

Да!!!



А вот так

Шаблон – это не тюрьма.

Шаблон – это свобода для Вас и Ваших коллег!

Будьте свободны!

