



# Пре-и постнатальный онтогенез.

Тема 3.4. Аномалии развития сердца и сосудов

# Регламент занятия

№ п/п	Этап практического занятия	Примерное распределение учебного времени (% , мин) 3 ак. часа
1	<b>Организационная часть</b>	~ 7% ~ 10 мин
1.1	Приветствие, овладение вниманием аудитории, установление контакта с аудиторией	
1.2	Проверка присутствующих (отсутствующих), записи в журнале	
2	<b>Введение</b>	~ 7% ~ 10 мин
2.1	Сообщение темы, цели (актуальность и проблемность практического занятия), план практического занятия	
3	<b>Разбор и контроль материала</b>	~ 60% ~ 80 мин
3.1	Разбор материала с элементами опроса/дискуссии и разбором ситуационных задач с использованием плазменных панелей, муляжей для демонстрации	
3.2	Тестовый контроль	
4.	<b>Ориентирование на новую тему</b>	~ 20% ~ 25 мин
4.1	Введение в новую тему с демонстрацией презентации и учебных пособий.	
4.2	Выдача методических указаний	
5	<b>Заключительная часть</b>	~ 7% ~ 10 мин
5.1	Подведение итогов работы. Оценка результатов, ответы на вопросы. Информация для студентов, которые получили неудовлетворительные оценки	
5.2	Задание для самостоятельной работы, источники информации, рекомендуемая литература	
6	<b>Завершение занятия</b> , оформление учебного журнала	

# Учебные цели занятия

## Общекультурные компетенции (ОК)

ПК-16	Способен и готов использовать знания анатомо-физиологических основ организма взрослого человека и подростка для своевременной диагностики заболеваний и патологических процессов	
		Зн.1 - источники, стадии, сроки пренатального онтогенеза органов сердечнососудистой системы
		Зн.2 - стадии, сроки постнатального онтогенеза органов сердечнососудистой системы
		Зн.3 - анатомические предпосылки возникновения пороков развития органов сердечнососудистой системы
		Ум.1 - решать ситуационные задачи по онтогенезу человека
		Ум.2 - рисовать схемы развития органов и систем органов

## Профессиональные компетенции (ПК)

ПК-31	Способен и готов изучать научно-медицинскую информацию, отечественный и зарубежный опыт по тематике исследования	
		Ум.1 - решать ситуационные задачи по онтогенезу человека

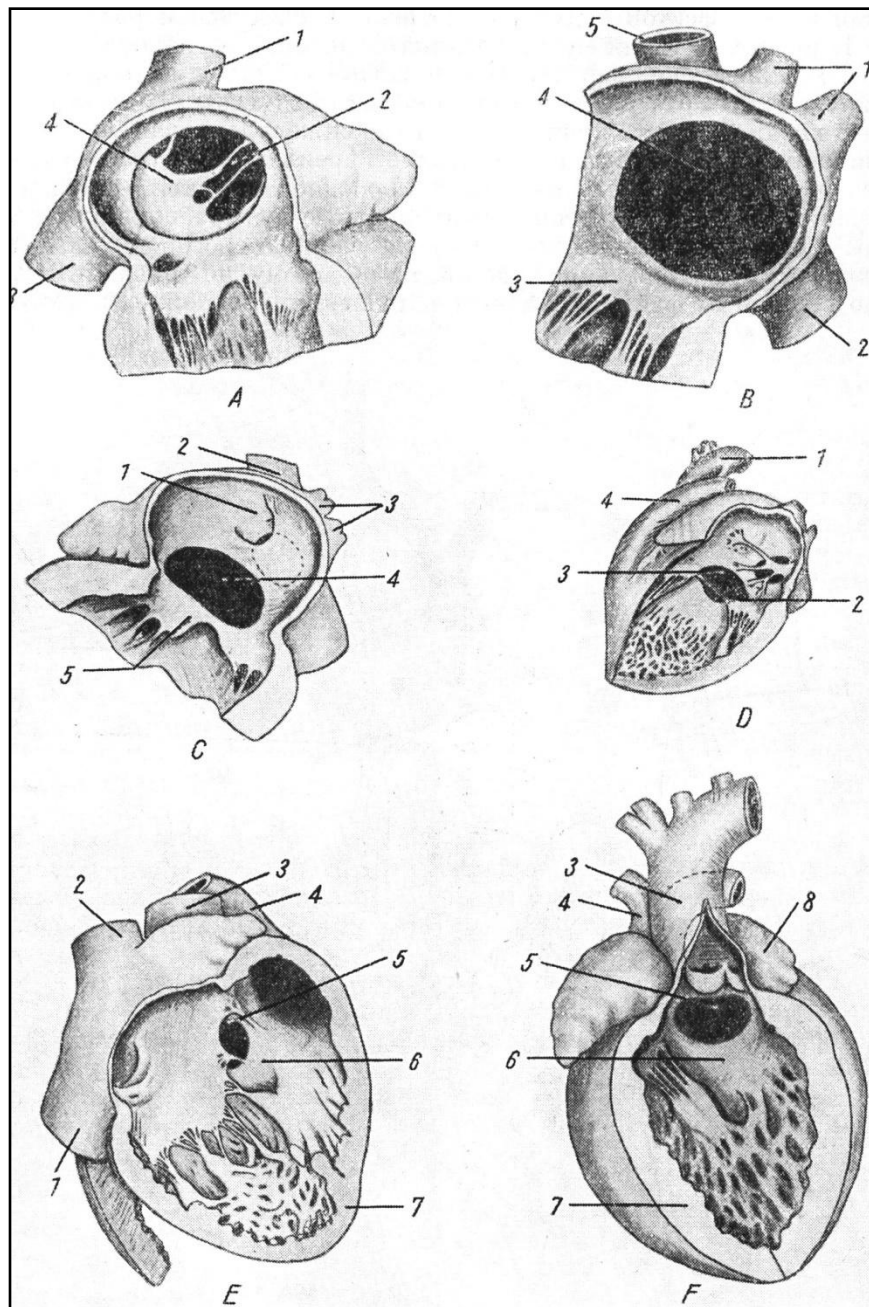
# Актуальность темы



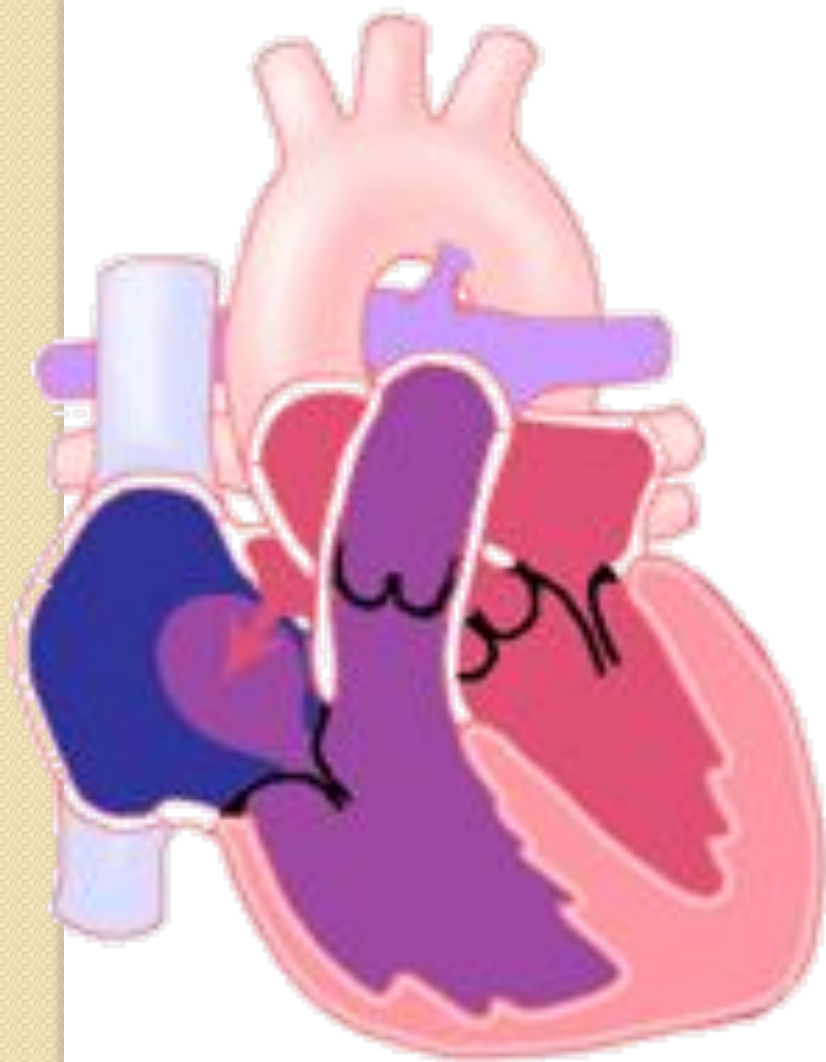
# Классификация пороков развития сердца

1. ?
2. ?
3. ?
4. ?

**Назовите  
изображённые  
пороки сердца**

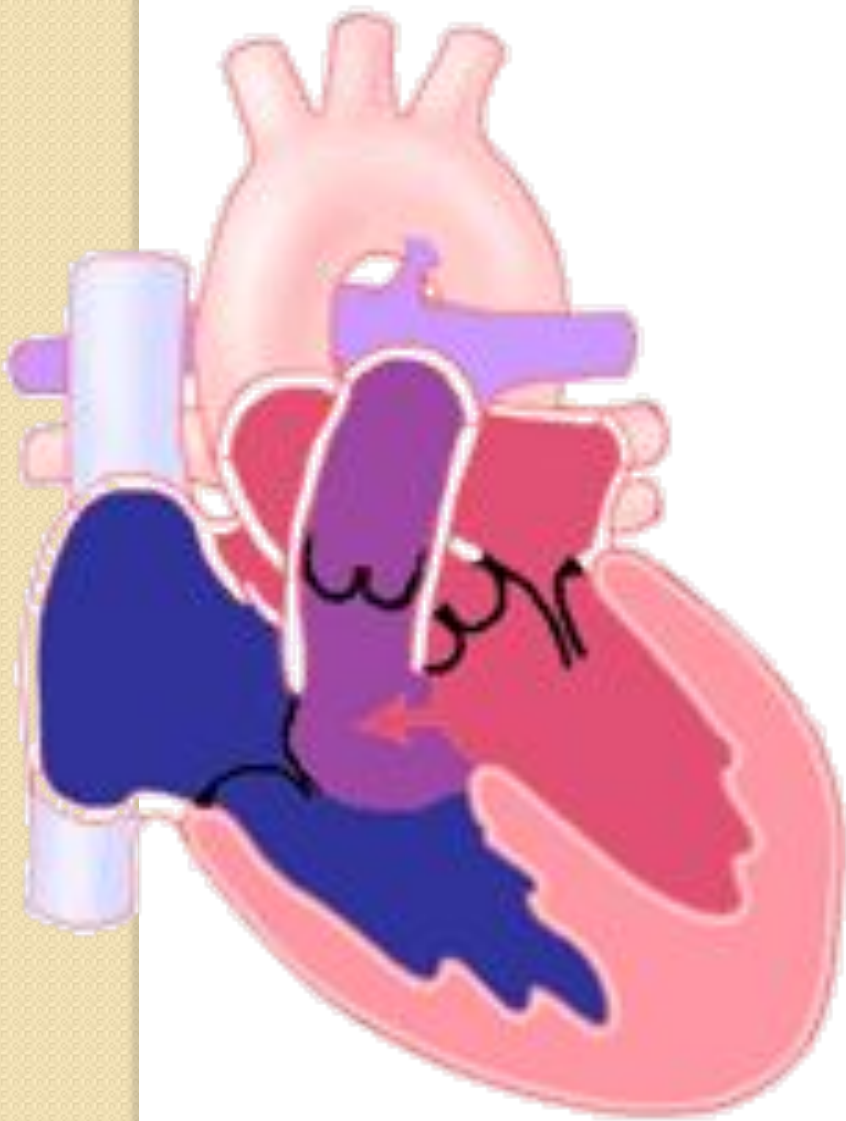




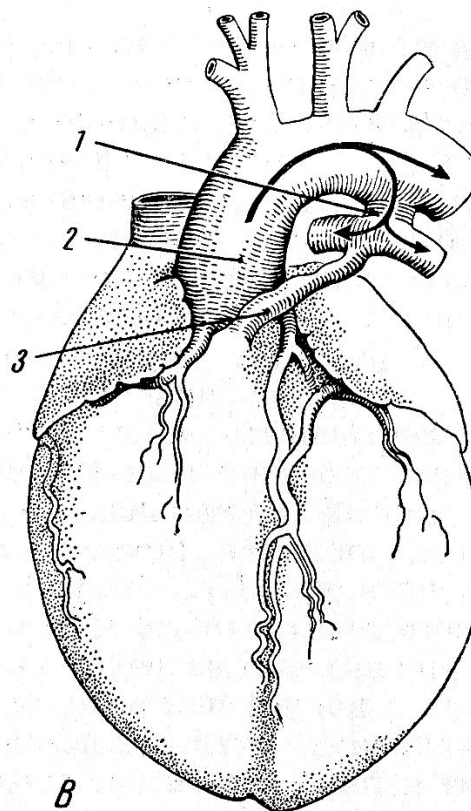
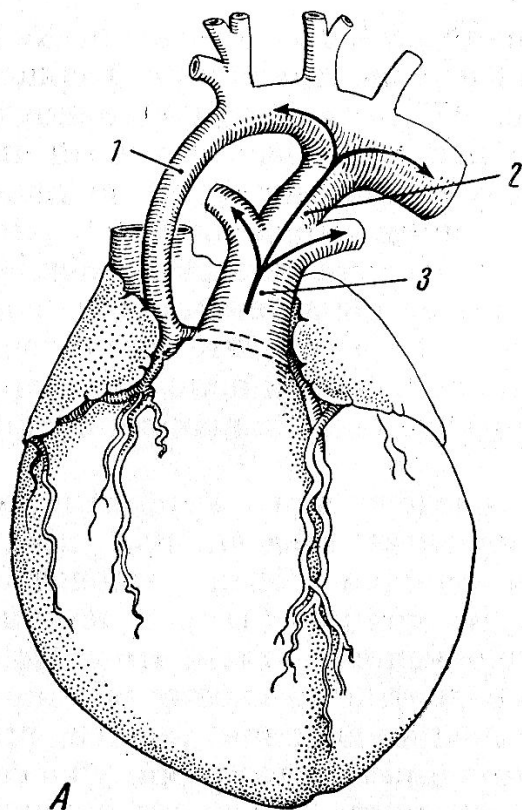


Назовите порок и  
объясните  
гемодинамические  
нарушения

Назовите порок и  
объясните  
гемодинамические  
нарушения



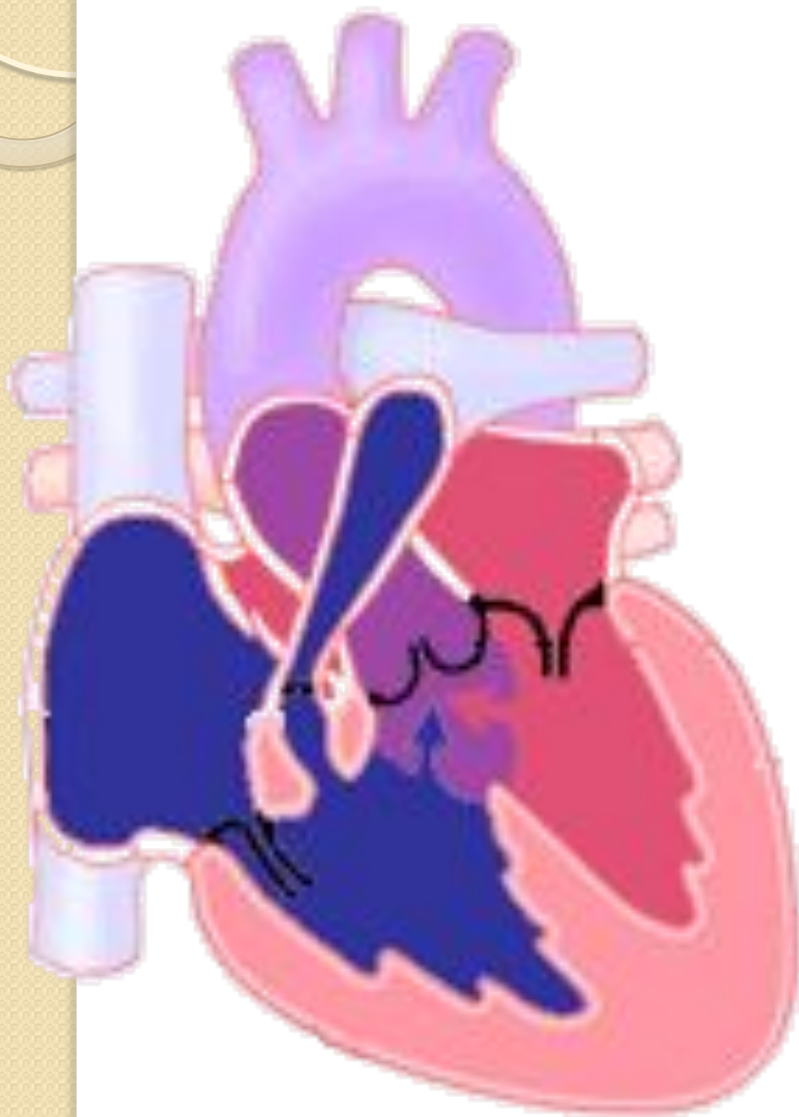


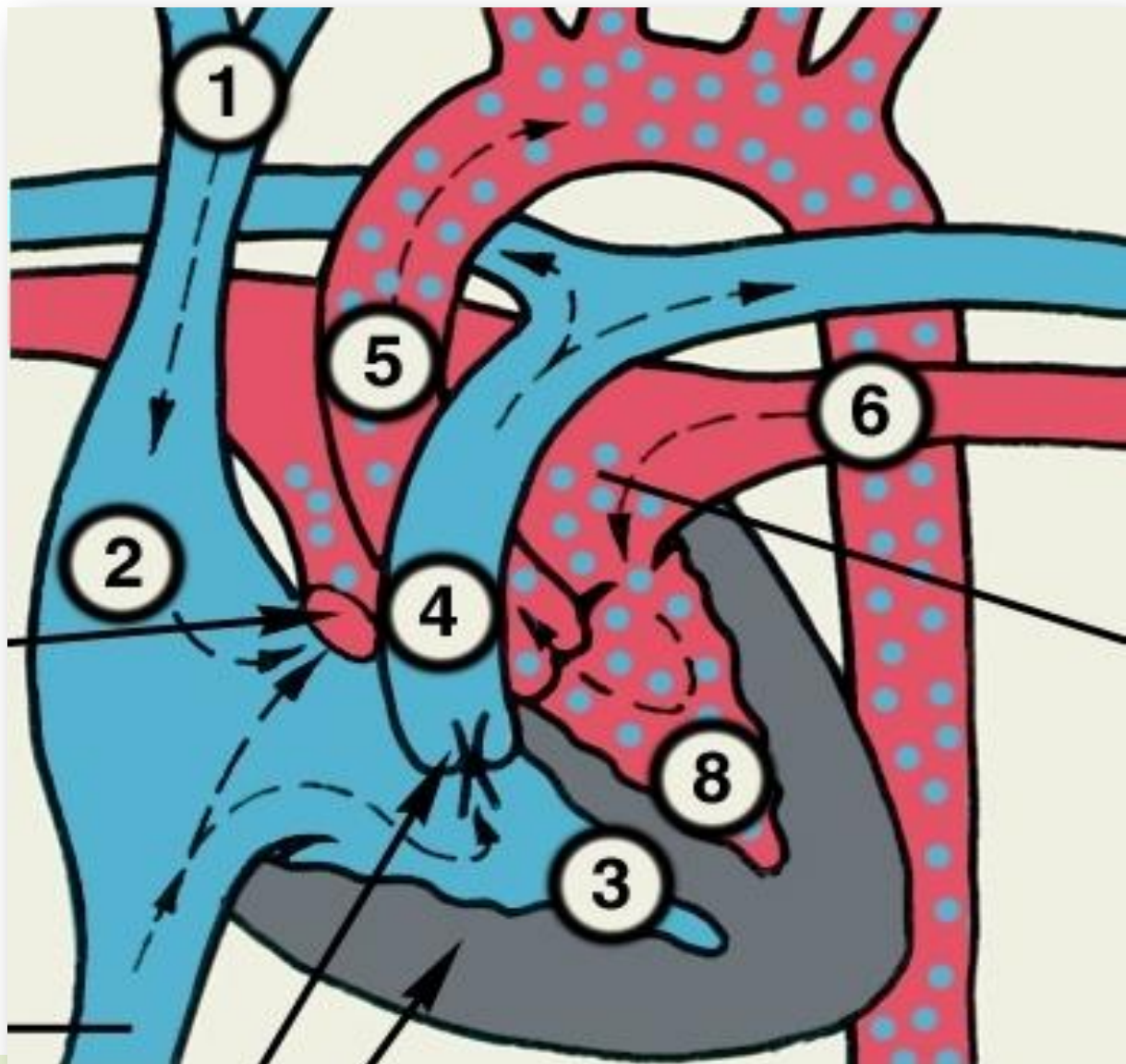


**Назовите порок и объясните его причину**

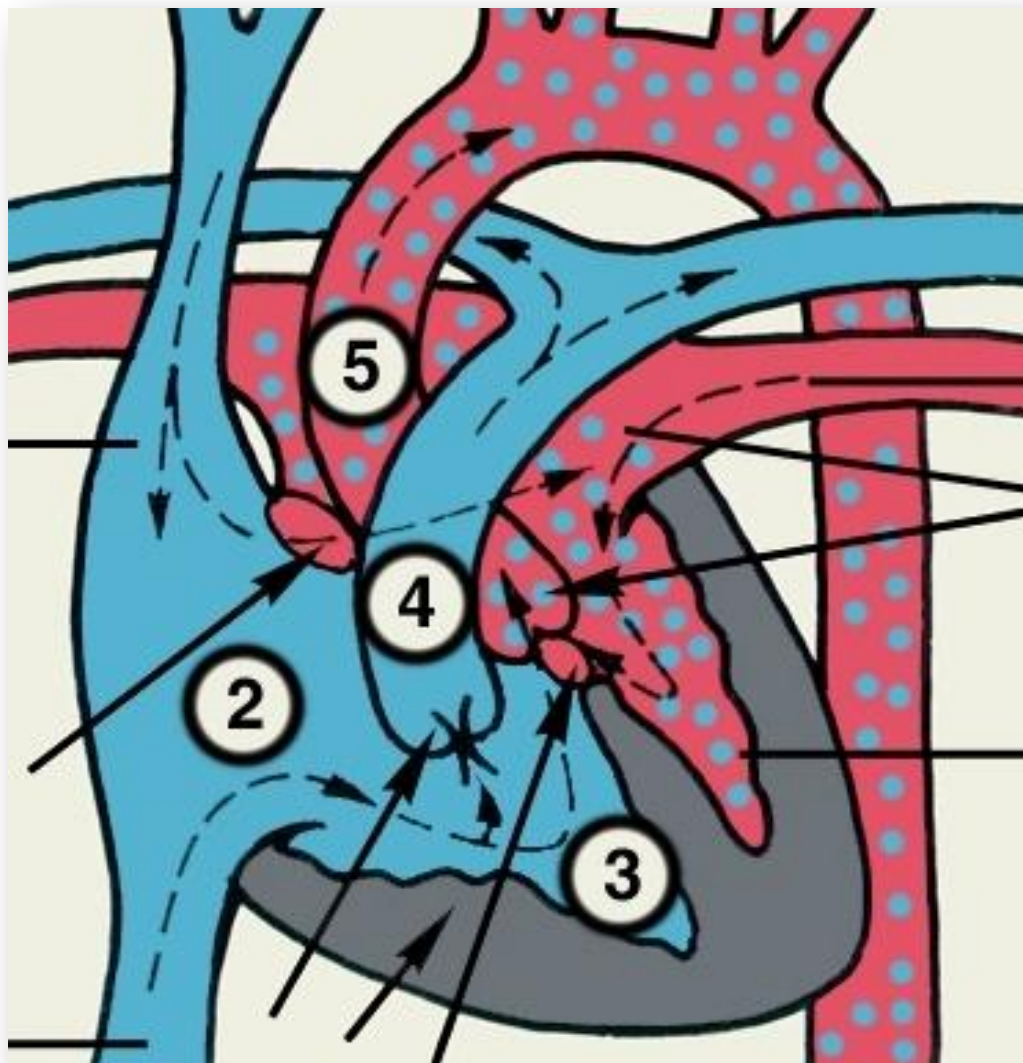
# Тетрада Фалло.

**Назовите признаки  
тетрады**



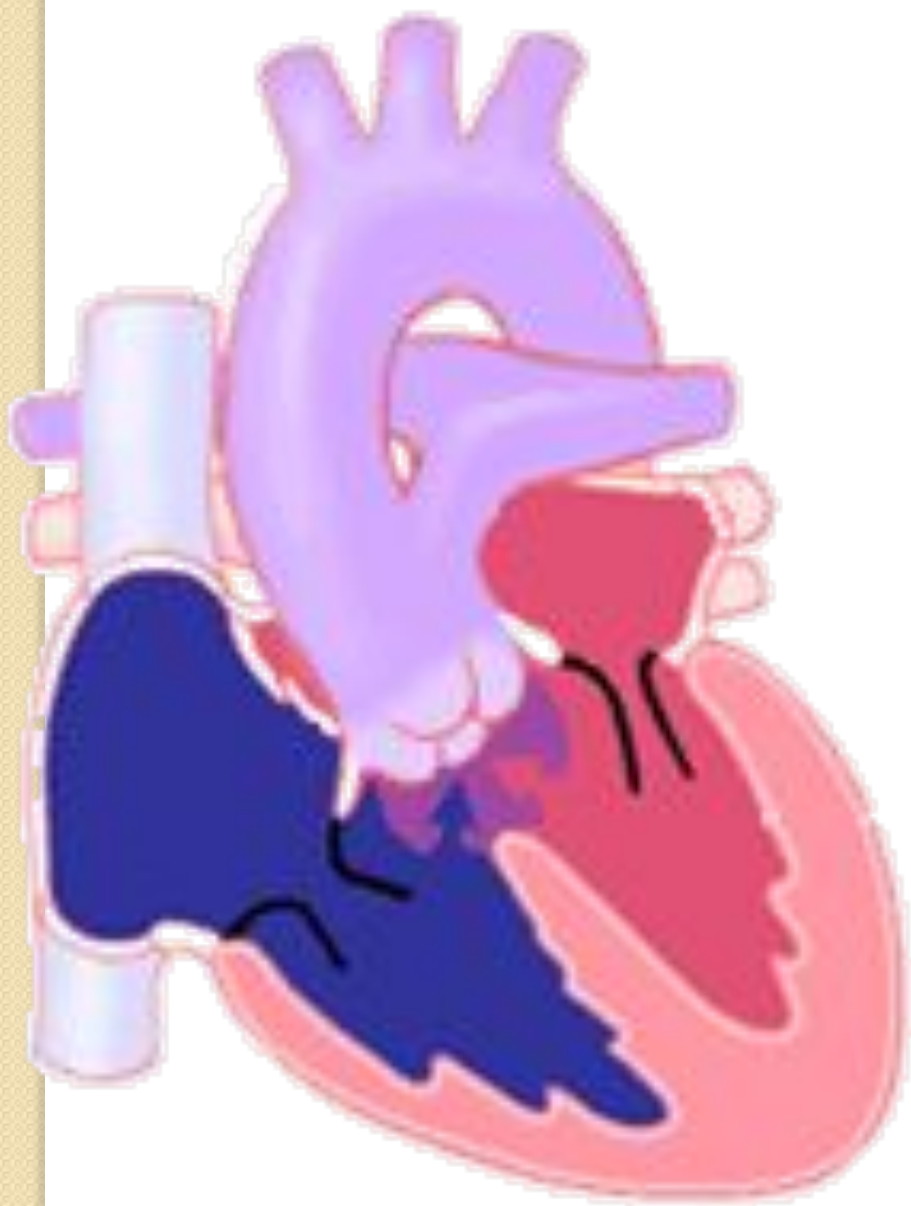


**Триада Фалло.**  
**Назовите признаки триады**

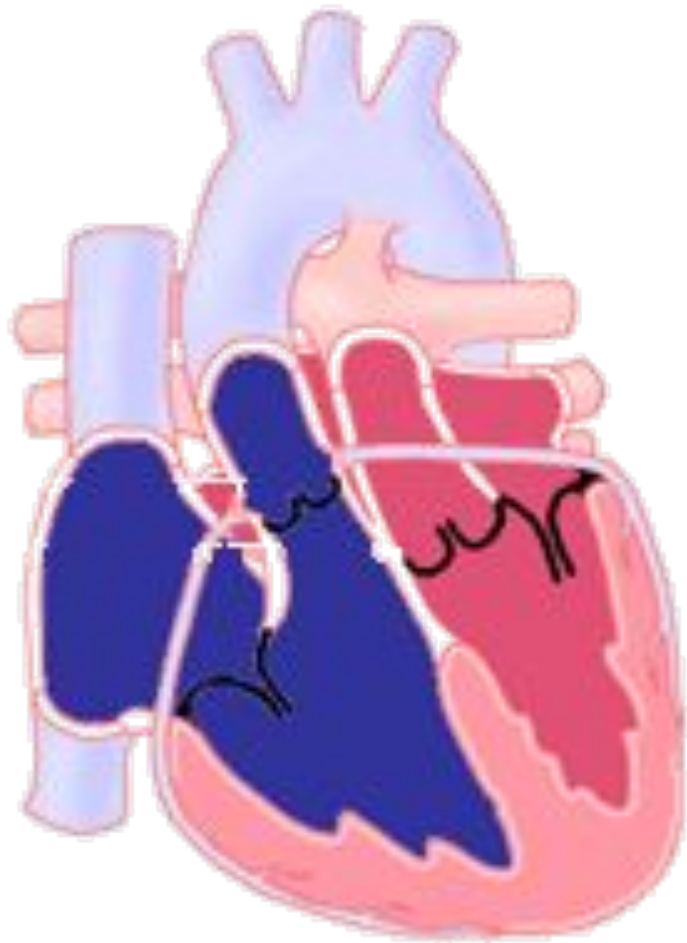


**Пентада Фалло. Назовите признаки  
данного порока**

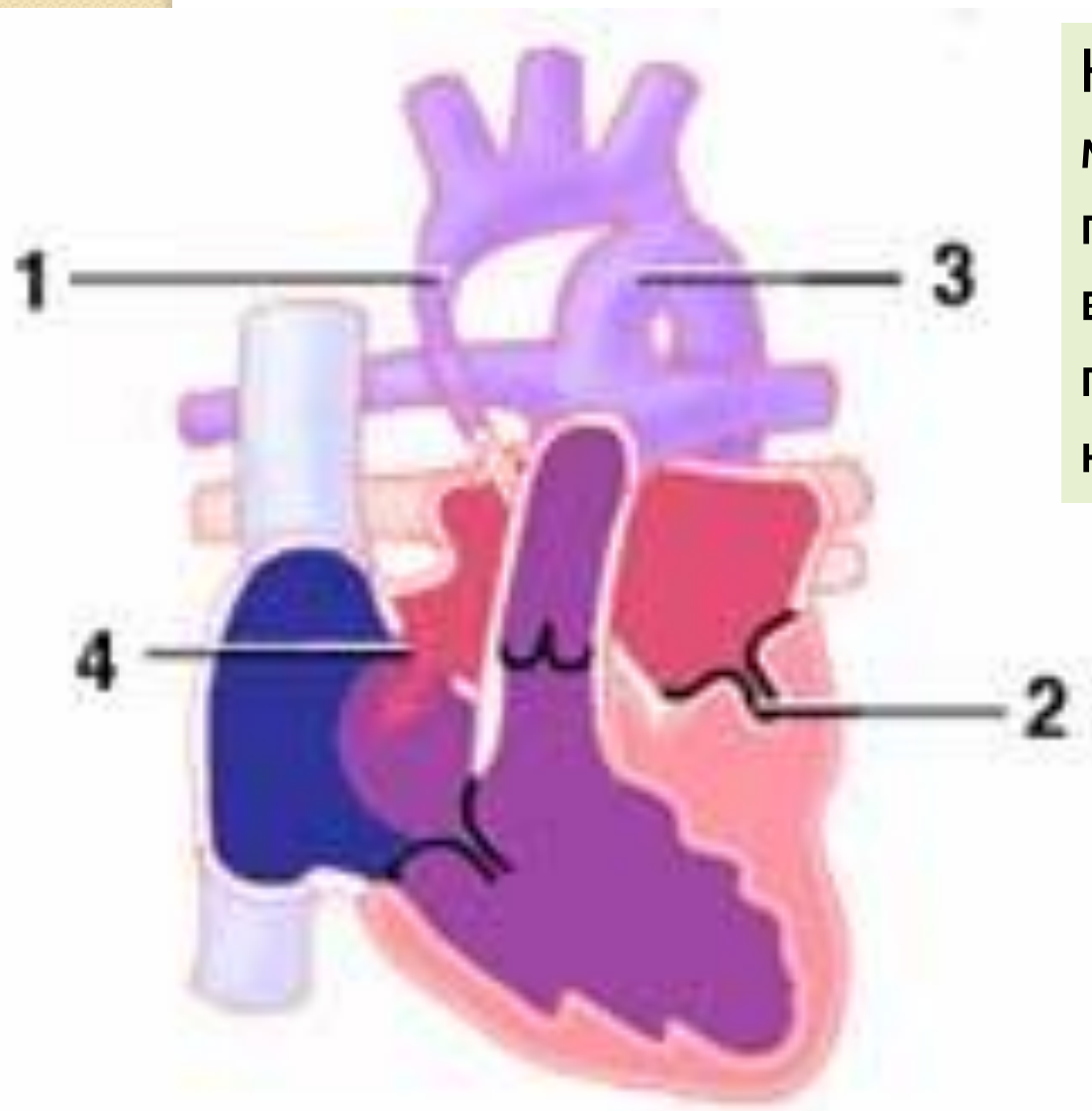




Назовите порок и  
объясните причину  
его возникновения



Назовите порок,  
объясните причину  
его возникновения и  
гемодинамические  
нарушения

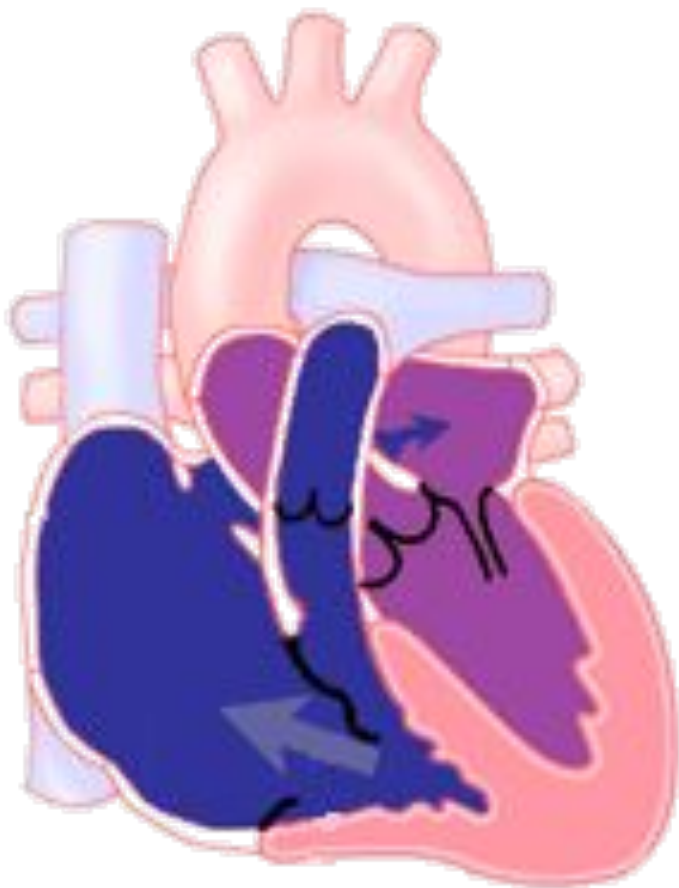


Назовите порок, его  
морфологические  
признаки и  
возникающие  
гемодинамические  
нарушения

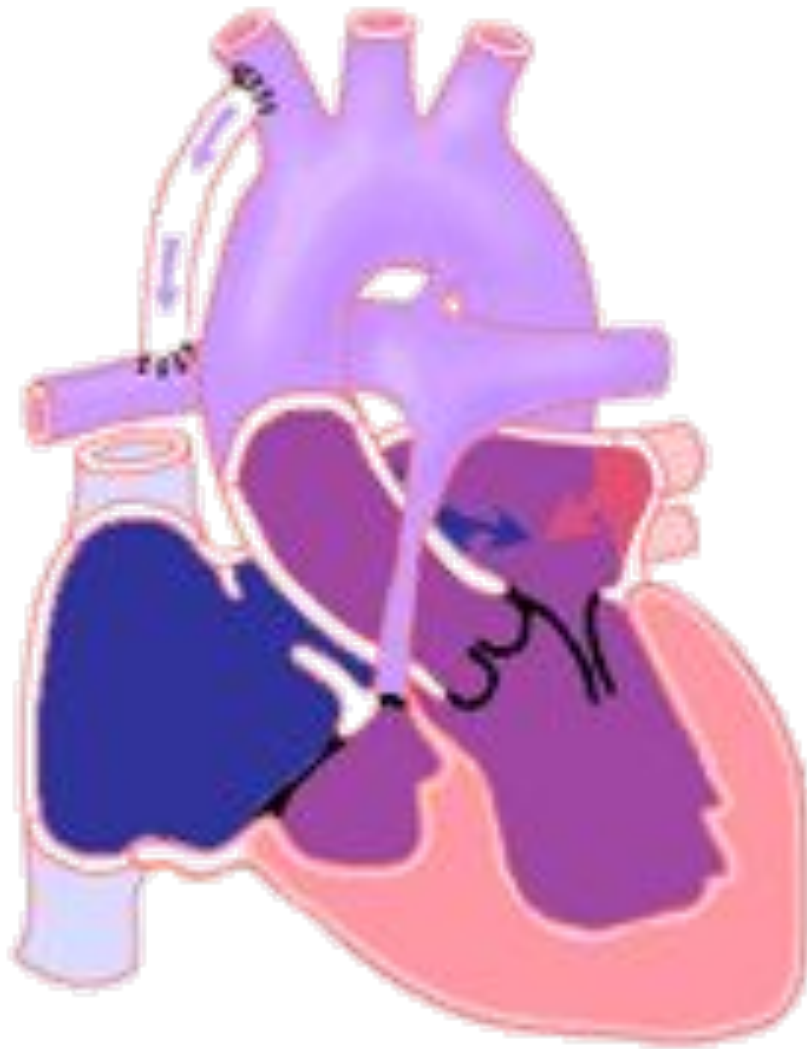




Назовите порок, его морфологические признаки и возникающие гемодинамические нарушения. Объясните механизм проведённой хирургической коррекции

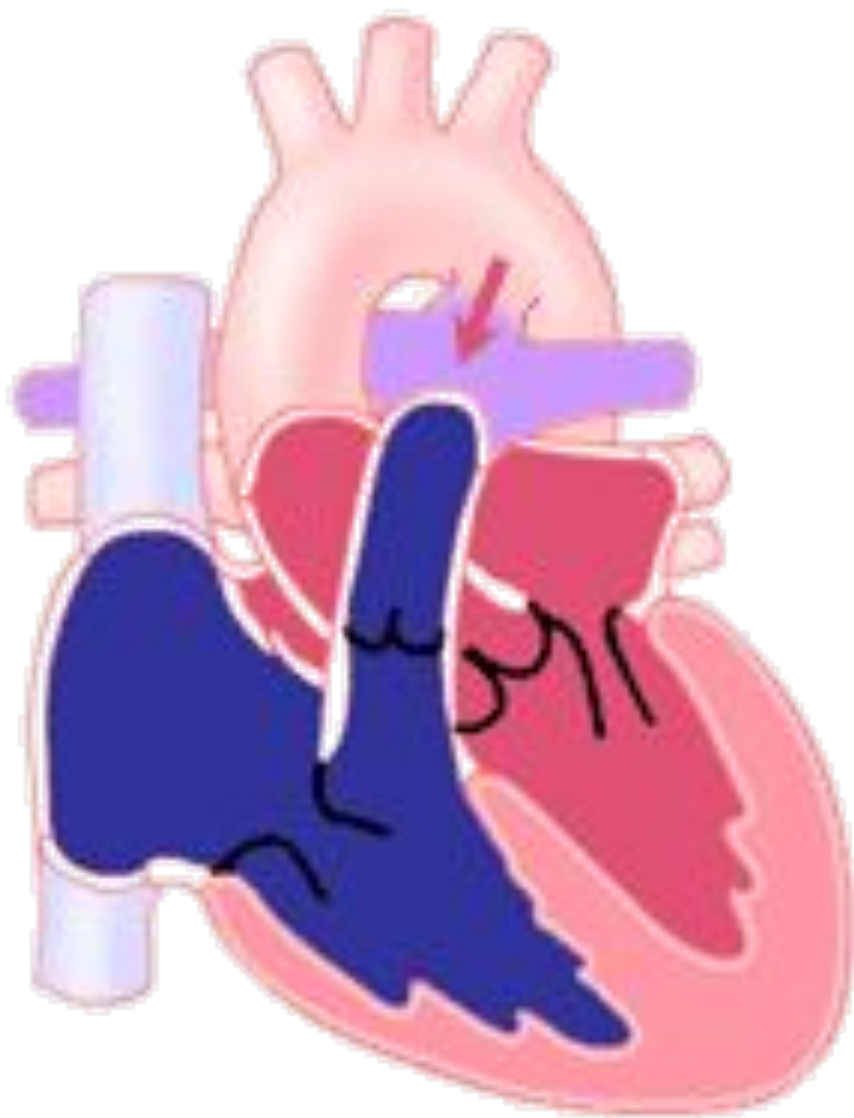


**Аномалия  
Эпштейна.  
Признаки?  
Нарушения  
гемодинамики?**



Назовите порок, его морфологические признаки и причины его возникновения. Какие гемодинамические нарушения выявляются в этом случае?

Назовите порок





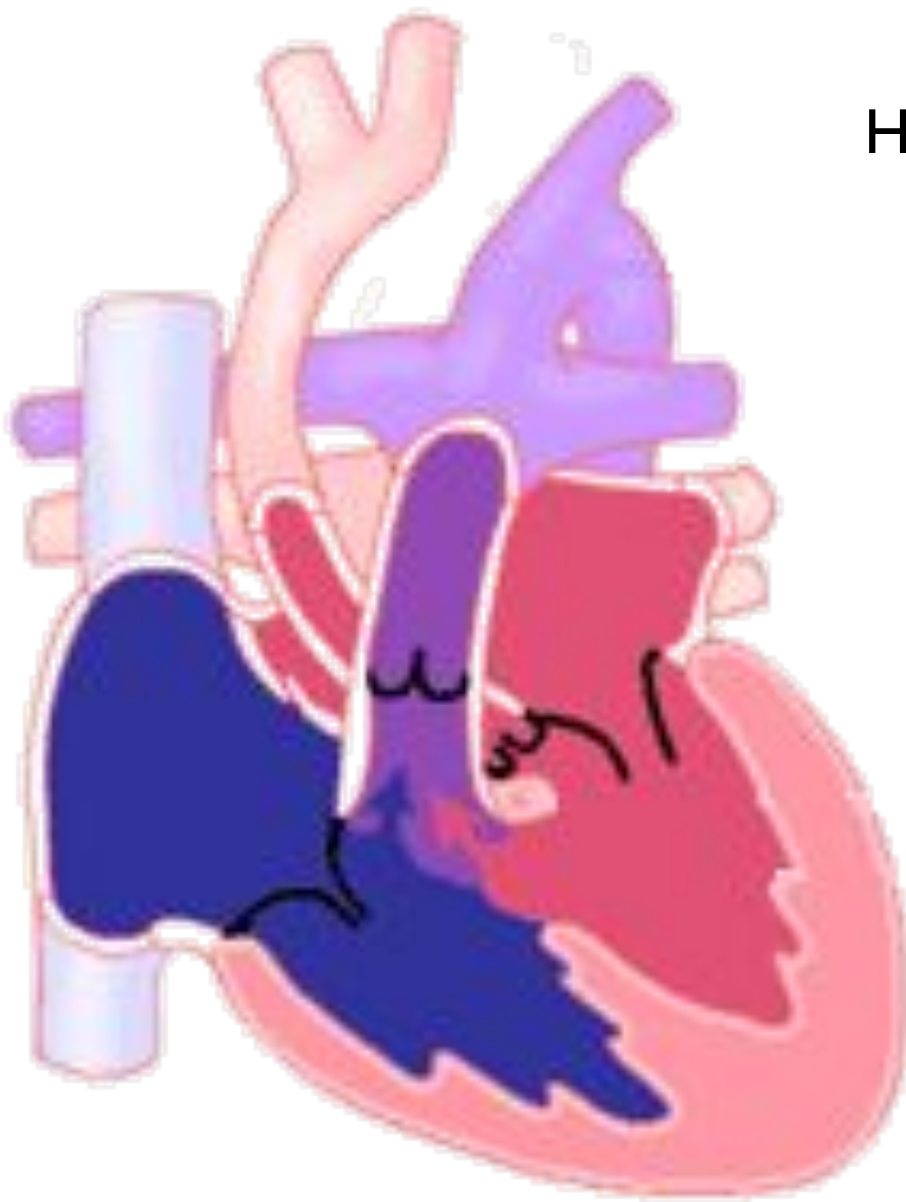
Назовите порок

Назовите порок





Назовите порок



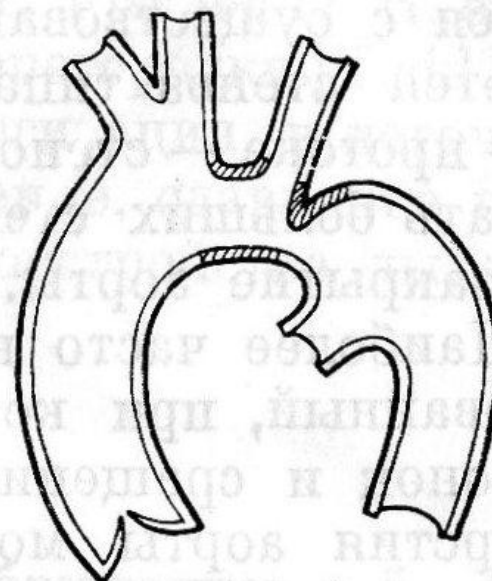
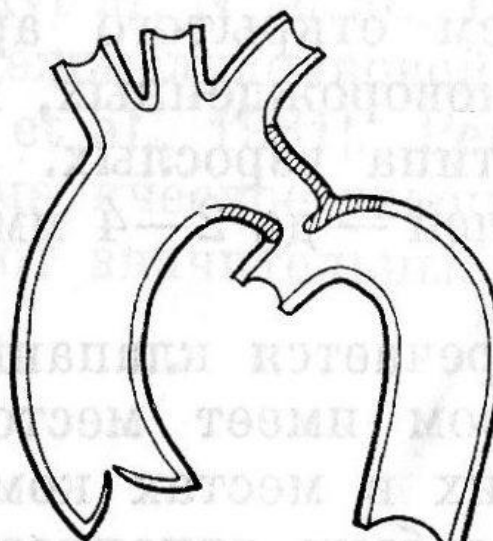
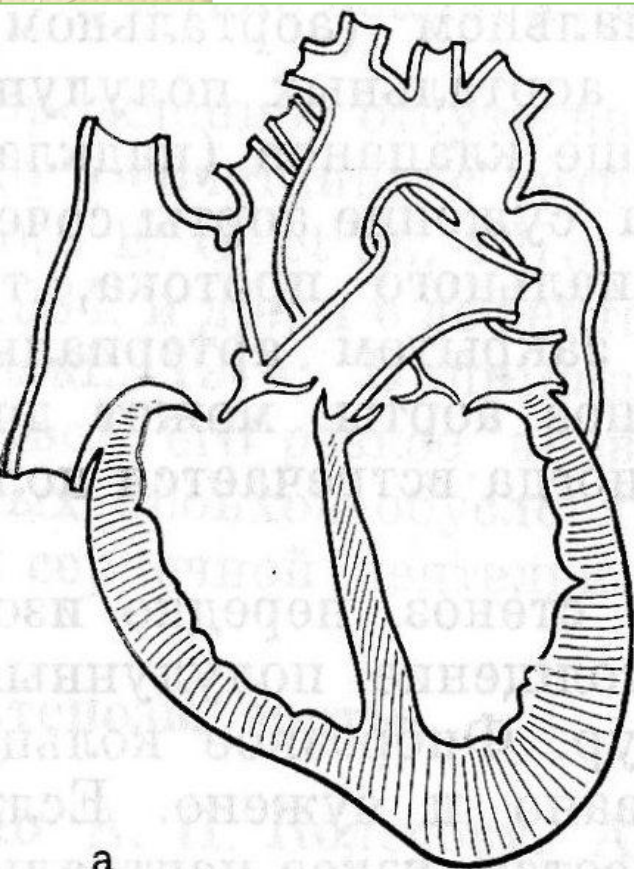




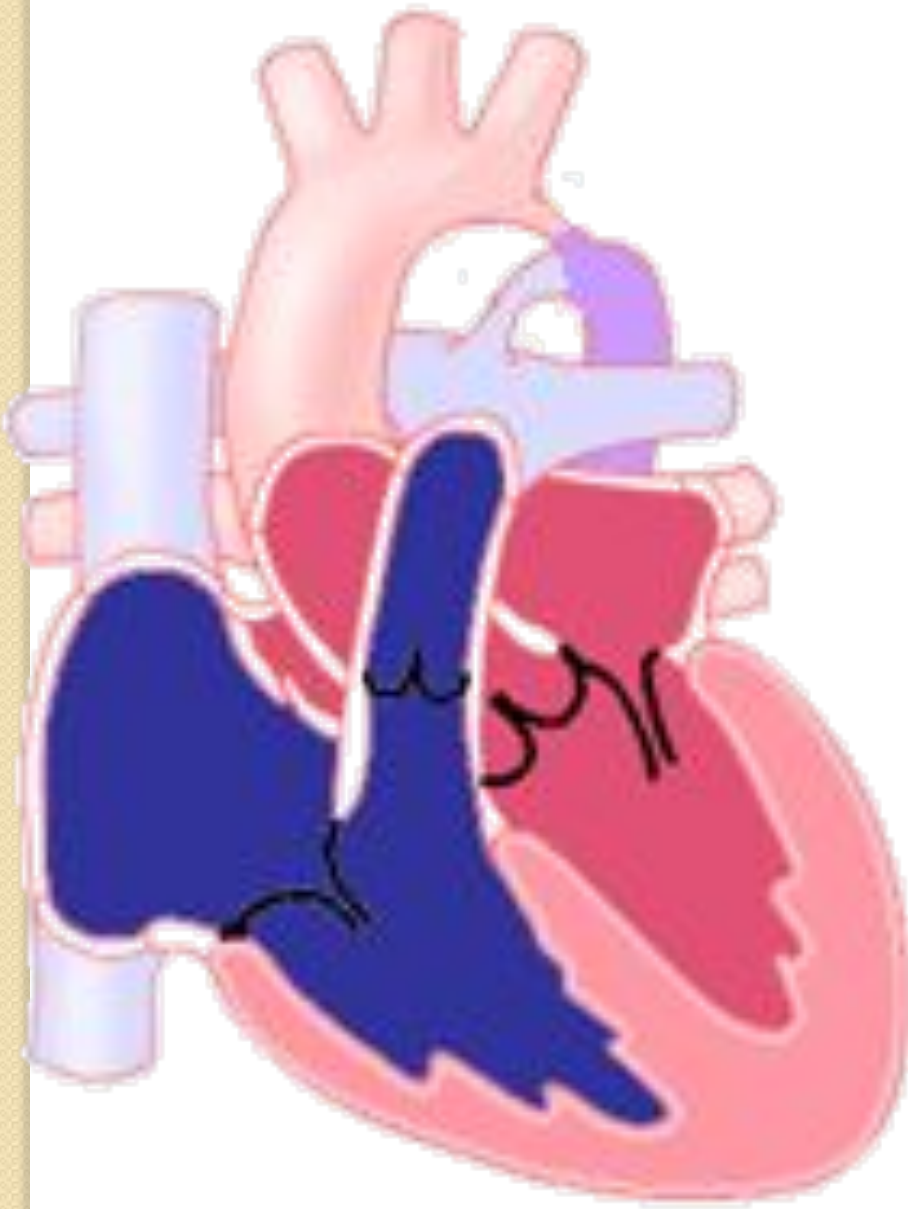
Назовите порок

Назовите порок





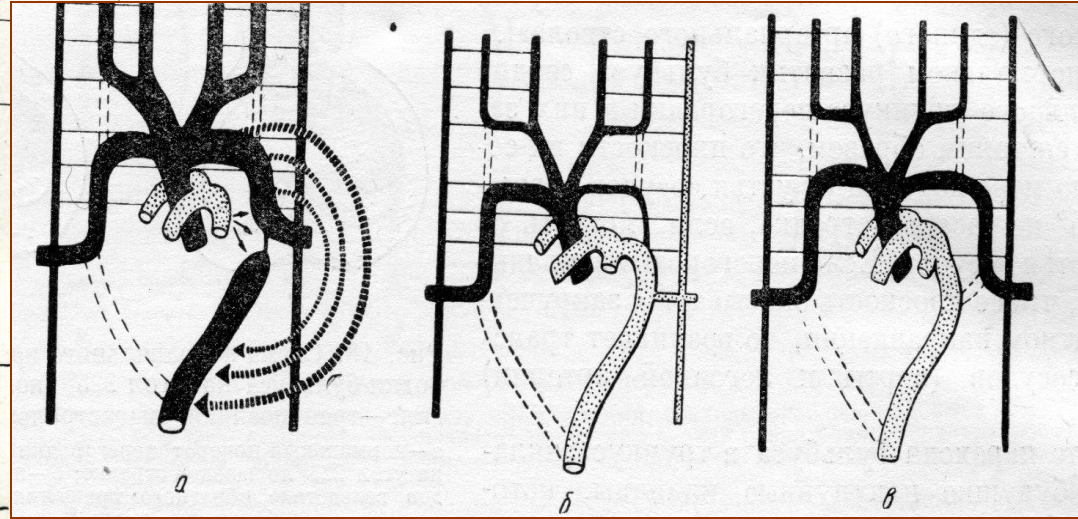
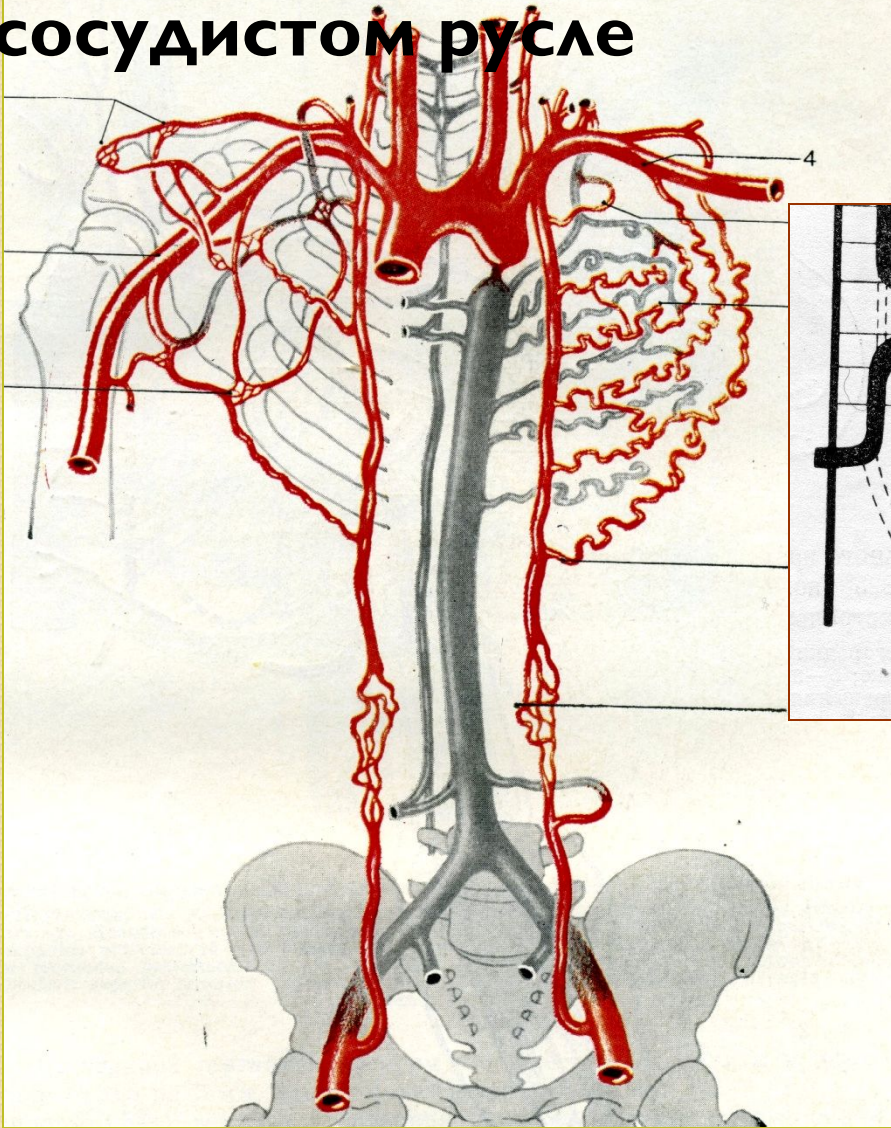
**Назовите патологию**



Назовите  
патологию  
и тип  
патологии



# сосудистом русле



# Презентации

- Клинические проявления открытого овального окна
- Клинические проявления открытого Боталлового протока
- Клинические проявления тетрады Фалло

# Введение в новую тему

- *Тема 3.5*

*Контрольное занятие по разделу №3.*



# Отработка задолженностей по разделу

1. Тестирование по темам пропущенных занятий
2. Тестирование по темам, за которые получены оценки «неудовлетворительно»
3. Защита рефератов по темам занятий, пропущенных без уважительной причины.

# Подготовка к контрольной работе

## **1 вариант:**

Рисунок: «Стадии формирования перегородок сердца»

- Первичная межпредсердная перегородка
- Вторичная межпредсердная перегородка
- Межжелудочковая перегородка
- Эндокардиальные подушки общего атриовентрикулярного отверстия
- Овальное отверстие

Задание:

- Эмбриональные источники развития сердца
- Стадии развития сердца и сроки их наступления

## **2 вариант:**

Рисунок: «Преобразование жаберных артерий»:

- Формирование легочного ствола, легочных артерий и восходящей аорты
- Развитие дуги аорты и плечеголового ствола
- Развитие сонных артерий
- Развитие подключичных артерий

Задание:

- Происхождение артерий полостей тела
- Происхождение артерий конечностей

### **3 вариант:**

Рисунок: «Развитие венозной системы»:

- Формирование плечеголовных вен, верхней полой вены, венечного синуса сердца
- Формирование нижней полой вены, общих подвздошных вен
- Формирование непарной, полунепарной, добавочной полунепарной вен

Задание:

- Происхождение воротной вены
- Связки печени – остатки эмбриональных вен

# Литература

- Привес М.Г. Анатомия человека : учебник для студ.мед. вузов/ М. Г. Привес, Н. К. Лысенков, В. И. Бушкович. -12-е изд., перераб. и доп.. -СПб.: СПбМАПО, 2009. -720 с. УЧЛ - Учебник, УЧЛ - Рекомендовано отраслевым мин-вом
- Сапин, Михаил Романович. Анатомия человека : учебник для студентов медицинских вузов: в 3 т./ М. Р. Сапин, Г. Л. Билич Т.1-3. -3-е изд. испр. и доп.. -608 с.: ил. УЧЛ - Учебник, УЧЛ - Рекомендовано отраслевым мин-вом
- Научная электронная библиотека:  
<http://elibrary.ru/defaultx.asp>
- Единое окно доступа к образовательным ресурсам:
- <http://window.edu.ru/>