

Муниципальное бюджетное дошкольное  
образовательное учреждение  
«Детский сад № 31 «Алёнушка» города  
Лесосибирска»

# **РАЗВИВАЮЩАЯ ПРЕДМЕТНО-ПРОСТРАНСТВЕННАЯ СРЕДА группы**

**воспитатель : Буданова Т. В.**

**Лесосибирск 2018г.**

Правильно организованная развивающая среда позволяет каждому малышу найти занятие по душе, поверить в свои силы и способности, научиться взаимодействовать с педагогами и со сверстниками, понимать и оценивать их чувства и поступки. Развивающая среда способствует развитию индивидуальности каждого ребенка с учетом его интересов и уровня активности.



В группе предметно-развивающая среда разделена на центры для самостоятельной деятельности детей.

### **Центр сюжетно-ролевых игр**

содержит все необходимое для совместных игр детей.

Атрибуты к играм регулярно пополняются, в их создании активно принимают участие родители наших воспитанников.





В центре физического развития находится спортивный инвентарь, «дорожки здоровья», предметы для комплексов утренней гимнастики, картотеки, оборудование для подвижных игр и т.д.



В центре книги детей ждет  
большой выбор детской  
литературы: книги разных жанров,  
размеров, формы, музыкальные  
книжки, книги-пазлы, книжки,  
сделанные своими руками, детские  
журналы.





**В центре развития речи** подобраны дидактические игры на развитие лексико- грамматического строя речи, на координацию речи с движением, на развитие слухового и зрительного внимания, памяти, интонационной выразительности речи; комплексы артикуляционных гимнастик, мнемотаблицы; подобраны загадки на разные лексические темы.



**Центр творческой активности**  
содержит разнообразный  
демонстрационный материал,  
различные материалы для  
рисования, в том числе и  
нетрадиционного: краски,  
кисточки разной величины,  
карандаши, «тычки», трубочки,  
мелки, трафареты, фломастеры,  
раскраски, бумага разной  
фактуры, цвета и размера, листы  
оргстекла и другие материалы  
для творческой деятельности  
детей.





**В центре  
конструирования**  
находятся разные виды  
конструкторов, схемы  
конструирования,  
машины. Мелкие  
конструкторы убраны в  
контейнеры, которые  
легко перемещаются в  
нужную часть группы.



Также в центре конструирования представлены разнообразные игры, выполненные на основе магнита: танграм, лабиринты, пазлы и т.д.



Рядом с центром конструирования расположен многофункциональный **центр безопасности**, направленный на закрепление ПДД, ознакомление с объектами социального окружения ДОУ, достопримечательностями города, ориентировку в ближайшем окружении ДОУ.



**Центр природы и экспериментирования** включает в себя календарь природы, схему экологической тропинки, тематические альбомы, инвентарь для ухода за комнатными растениями, природный материал и все необходимое для экспериментирования.



**Центр театрализованной деятельности** включает в себя различные виды театра: пальчиковый, магнитный, перчаточный, конусный, театр масок (маски героев русских народных сказок); ширмы разной величины. Дети с удовольствием показывают друг другу сказки.

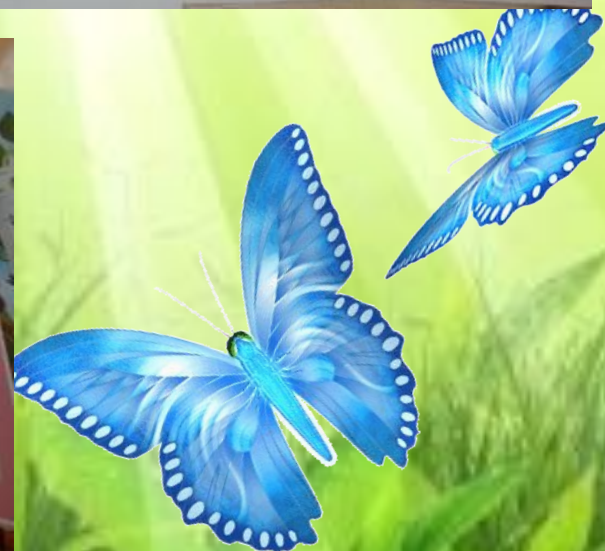




В группе создано **пособие «Дерево сюрпризов»**, на котором каждую неделю появляется шар (объемное панно по теме недели). Из беседы по конкретному шару дети узнают тему недели. Также, рядом с деревом, имеется **пособие «Доска выбора»**, где воспитанники помещают картинки того, о чем они хотят рассказать по теме недели.



Наполняемость центров меняется в зависимости от темы недели.  
**Тема недели «По тропинке в лес иди, на жильцов лесных смотри!»**  
В центре книги подобрана литература по теме, родители совместно с детьми приняли участие в создании книги «Животные Красноярского края».



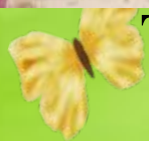
**Тема недели «Они ежедневно нам радость дают,  
Быть преданным другом пример подают».**

В центре книги подобраны разнообразные книги о братьях наших меньших; центр физического развития пополнился масками животных (для подвижных игр), выполненных родителями.



Детскими выполнены обрывная аппликация «Кто живет рядом с нами»; родителями изготовлены макеты «Деревенское подворье»





**Тема недели «Ходит осень в нашем парке,  
Дарит осень всем подарки:».**



Центр книги пополнился литературой по теме; в центре природы появились поделки из природного материала, выполненные родителями совместно с детьми.





**Тема недели «Птицы по утрам поют -  
Радость красоты дают!».**

Центр физического развития пополнился атрибутами для подвижных игр по теме; в центре книги представлена разнообразная литература.





**Тема недели «Мы едем, едем, едем, в далекие края».**  
Родители совместно с детьми изготовили транспорт своими руками; центр книги пополнился литературой по теме.





Развивающая предметно – пространственная среда группы обеспечивает возможность общения и совместной деятельности детей, взрослых, содержательно насыщена, трансформируема, полифункциональна, вариативна, доступна и безопасна.

Содержание предметно-пространственной развивающей среды соответствует интересам мальчиков и девочек, периодически изменяется, дополняется, постоянно обогащается для поддержки интереса детей, для обеспечения «зоны ближайшего развития», для развития инициативы самостоятельности детей.

