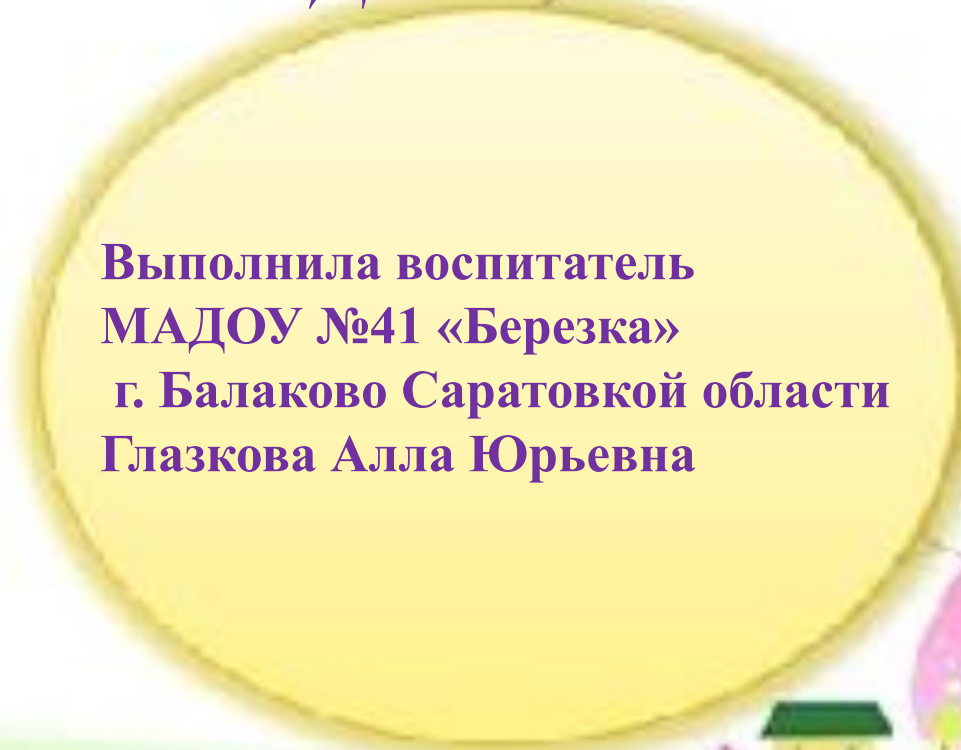


*Предметно-развивающая среда, как
условие реализации ФГОС ДО*




**Выполнила воспитатель
МАДОУ №41 «Березка»
г. Балаково Саратовской области
Глазкова Алла Юрьевна**

Предметно-развивающая среда в ДОУ

Особо актуально на сегодняшний день стоит вопрос организации предметно-развивающей среды ДОУ. Это связано с введением Федерального государственного образовательного стандарта (ФГОС) к структуре основной общеобразовательной программы дошкольного образования.

В соответствии с ФГОС программа должна строиться с учетом принципа интеграции образовательных областей и в соответствии с возрастными возможностями и особенностями воспитанников. Решение программных образовательных задач предусматривается не только в совместной деятельности взрослого и детей, но и в самостоятельной деятельности детей, а также при проведении режимных моментов.

Всем известно, что основной формой работы с дошкольниками и ведущим видом деятельности детей является игра. Именно поэтому мы- воспитатели испытываем повышенный интерес к обновлению предметно-развивающей среды ДОУ



*Что такое предметно -
развивающая среда?
(Терминология)*

**Среда развития ребёнка в структуре
ФГОС** – это комплекс материально- технических,
санитарно -гигиенических, социально- бытовых,
общественных, эргономических, эстетических,
психолого- педагогических, духовных условий,
обеспечивающих организацию жизни детей и
взрослых в ДОУ.



Требования ФГОС к предметно - развивающей среде

- 1. Доступность для воспитанников всех помещений организации, где осуществляется образовательный процесс.**
- 2. Свободный доступ воспитанников к играм, игрушкам, материалам, пособиям, обеспечивающих все основные виды деятельности.**



Факторы, которые следует учитывать при организации ПРС

Следует всячески ограждать детей от отрицательного влияния игрушек, которые: провоцируют ребенка на агрессивные действия и вызывают проявление жестокости, провоцируют игровые сюжеты, связанные с безнравственностью и насилием, выходящим за компетенцию детского возраста.

Антропометрические факторы, обеспечивающие соответствие роста-возрастных характеристик параметрам предметной развивающей среды. Мебель должна находиться в соответствии с требованиями САНПиН и ФГОС





Предметная развивающая среда должна способствовать реализации образовательных областей в образовательном процессе

- 1) совместную партнерскую деятельность взрослого и детей;**
- 2) свободную самостоятельную деятельность самих детей в условиях созданной педагогами предметной развивающей образовательной среды, обеспечивающей выбор каждым ребенком деятельности по интересам и позволяющей ему взаимодействовать со сверстниками или действовать индивидуально**





**Предметно – пространственная
развивающая среда**

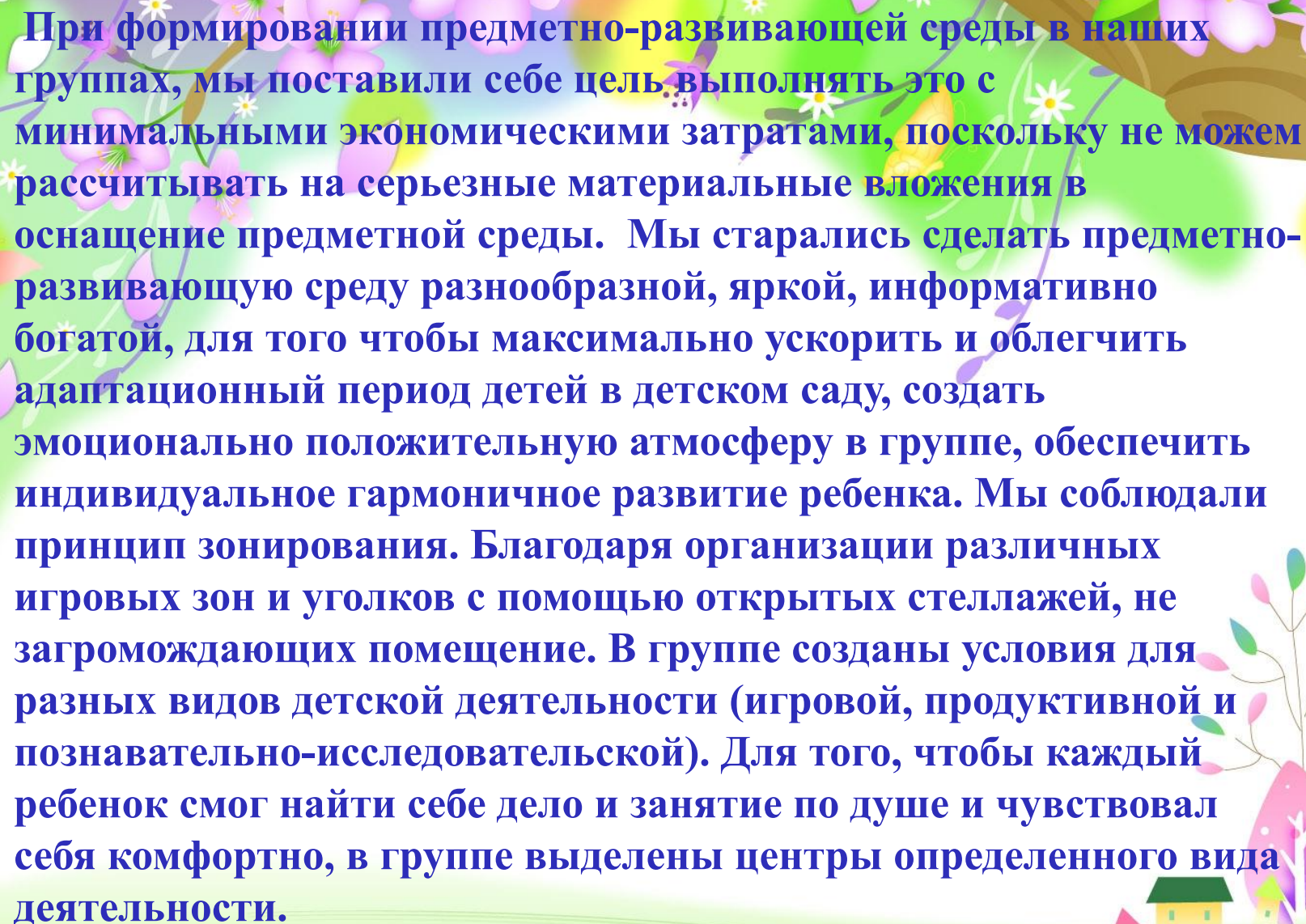
**должна организовываться с учётом
требований ФГОС, где чётко
прослеживаются все пять
образовательных областей:**

- 1) социально-коммуникативная,**
- 2) познавательная,**
- 3) речевая,**
- 4) художественно-эстетическая,**
- 5) физическая.**



Примерные центры по образовательным областям в свете требований ФГОС

| Социально-коммуникативное развитие: | Познавательное развитие: | Речевое развитие: | Художественно-эстетическое развитие : | Физическое развитие: |
|--|---|---|---|--|
| <ul style="list-style-type: none"> - Центр ПДД - Центр пожарной безопасности - Центр труда, уголок дежурств - Центр игровой активности (центр сюжетно-ролевых игр) | <ul style="list-style-type: none"> - Центр «Уголок Природы» - Центр сенсорного развития - Центр конструктивной деятельности - Центр математического развития - Центр экспериментирования | <ul style="list-style-type: none"> - Центр речевого развития или уголок речи и грамотности - Центр «Здравствуй, книжка!» - Логопедический уголок | <ul style="list-style-type: none"> - Центр ИЗО или уголок творчества - Центр музыкально-театрализованной деятельности | <ul style="list-style-type: none"> - Центр физического развития - Спортивный уголок «Будь здоров!» |



При формировании предметно-развивающей среды в наших группах, мы поставили себе цель: выполнять это с минимальными экономическими затратами, поскольку не можем рассчитывать на серьезные материальные вложения в оснащение предметной среды. Мы старались сделать предметно-развивающую среду разнообразной, яркой, информативно богатой, для того чтобы максимально ускорить и облегчить адаптационный период детей в детском саду, создать эмоционально положительную атмосферу в группе, обеспечить индивидуальное гармоничное развитие ребенка. Мы соблюдали принцип зонирования. Благодаря организации различных игровых зон и уголков с помощью открытых стеллажей, не загромождающих помещение. В группе созданы условия для разных видов детской деятельности (игровой, продуктивной и познавательно-исследовательской). Для того, чтобы каждый ребенок смог найти себе дело и занятие по душе и чувствовал себя комфортно, в группе выделены центры определенного вида деятельности.

Направление: Художественно — эстетическое развитие.

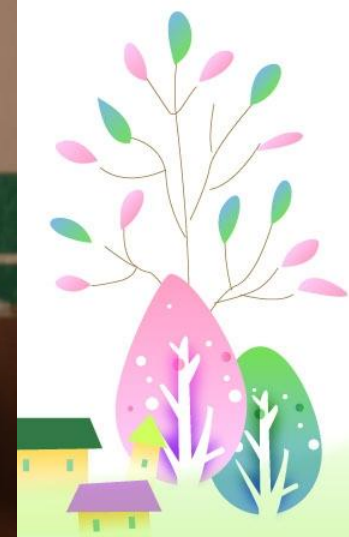
В Центре «Творческая мастерская» находится материал и оборудование для художественно-творческой деятельности: рисования, лепки и аппликации. По желанию ребенок может найти и воспользоваться необходимым, для воплощения своих творческих идей, замыслов, фантазии. К данному центру имеется свободный доступ.



Направление: Познавательное развитие.

Центр опытно-экспериментальной деятельности.

В нем находится материал, для осуществления опытной деятельности: лупы, колбы, мерные стаканчики, воронки, песочные часы, грунт, камни, семена, крупы и т. Наши маленькие «почемучки» проводят несложные опыты, определяют свойства различных природных материалов.



Направление: Речевое развитие

Центр «Мир книги» играет существенную роль в формировании у детей интереса и любви к художественной литературе. В этом уголке ребенок имеет возможность самостоятельно, по своему вкусу выбрать книгу и спокойно рассмотреть ее с яркими иллюстрациями.



Центр «Природы» включает в себя экологическую деятельность. В данном уголке содержатся различные виды комнатных растений, на которых удобно демонстрировать видоизменения частей растения, инструменты по уходу за этими растениями: палочки для рыхления, пульверизатор, лейки и др. Помимо комнатных растений, в данном центре оформлены макеты (пустыня, животный мир, аквариум, скворечник, улей, клетка с птичками и т.д.).




«Строительный» (конструктивный) центр, хоть и сосредоточен на одном месте и занимает немного пространства, он достаточно мобилен. Практичность его состоит в том, что с содержанием строительного уголка (конструктор различного вида, крупный и мелкий конструктор) можно перемещаться в любое место группы и организовывать данную деятельность.




«Уголок ПДД»





Дошкольный возраст - это то время, когда закладывается фундамент всей жизни человека. И если уделять внимание предметно-развивающей среде ребёнка, его сенсорной восприимчивости окружающего мира, это будет способствовать становлению гармоничной, самодостаточной личности.





***Благодарим за внимание!
Желаем успеха в
профессиональной
деятельности!***