

Преобразование базовой основы с втачным рукавом в покрой реглан.

Лекция 10

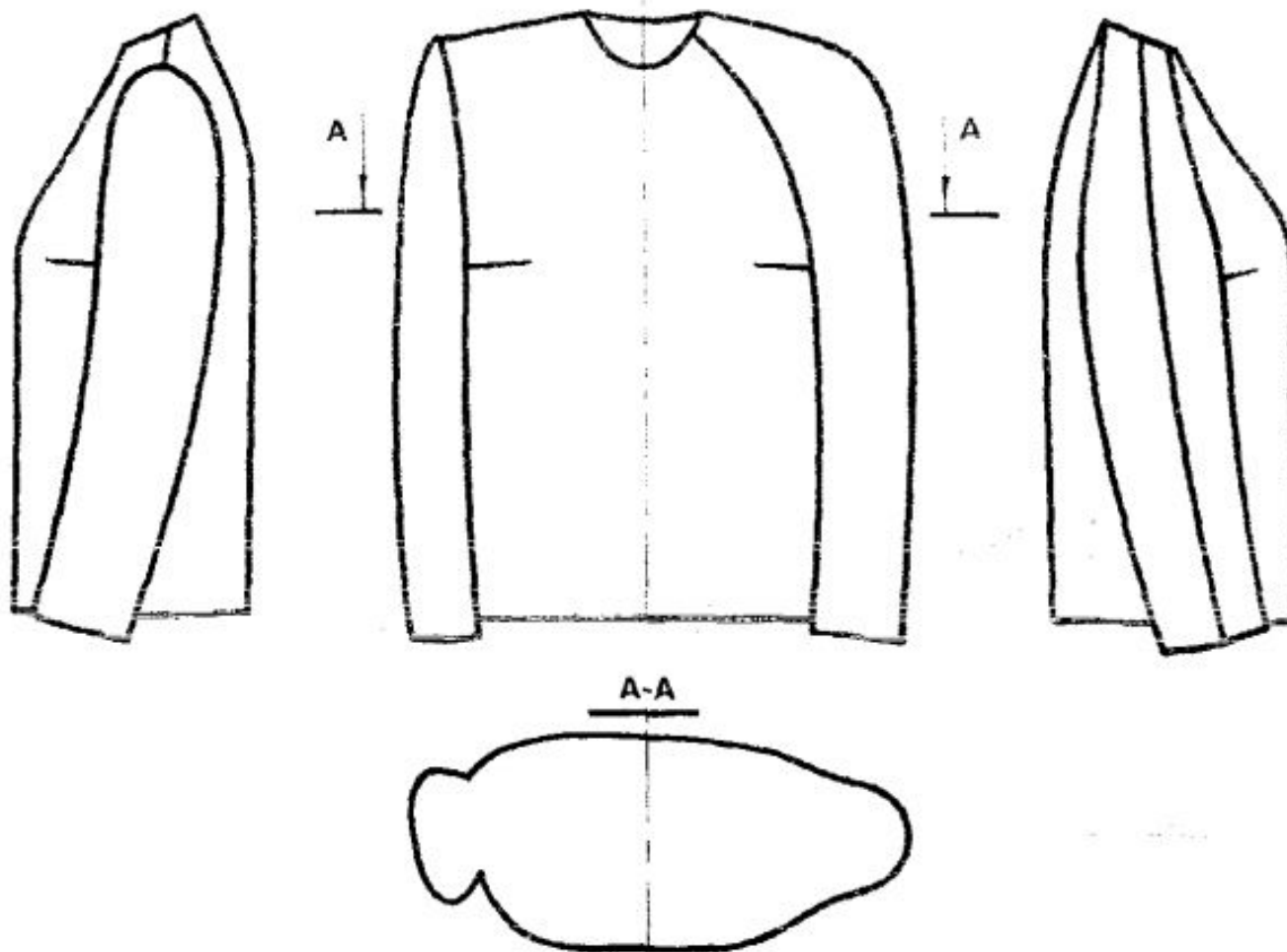
План

- 1. Разновидности покроя
- 2. Моделирование рукава реглан отвесной формы
- 3. Моделирование рукава реглан с различным углом наклона

Вопросы для повторения пройденного материала

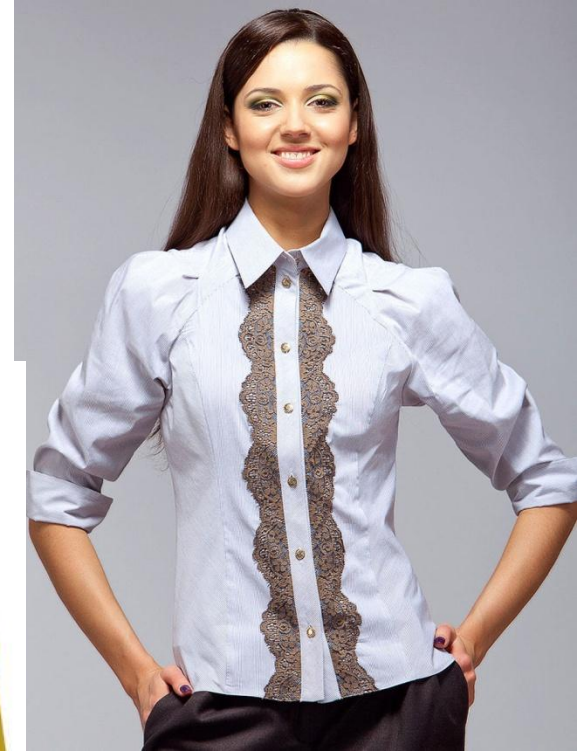
- Разновидности покроев рукава по способу соединения с проймой
- Характерная особенность изделий с втачным покроем рукава
- Разновидности пройм втачного рукава
- Какова форма плечевого пояса в изделиях с втачным рукавом?
- Как распределяется Пг в изделиях с втачным рукавом?
- Определение максимального раствора вытачки

Различие форм втачного рукава и реглан

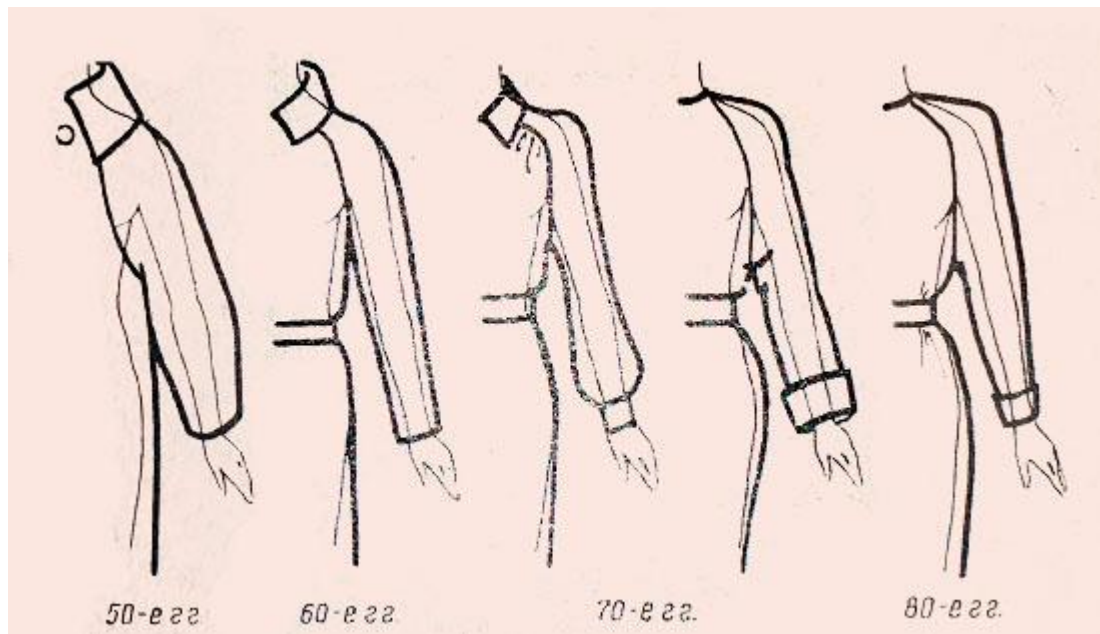


Характерная особенность покроя реглан

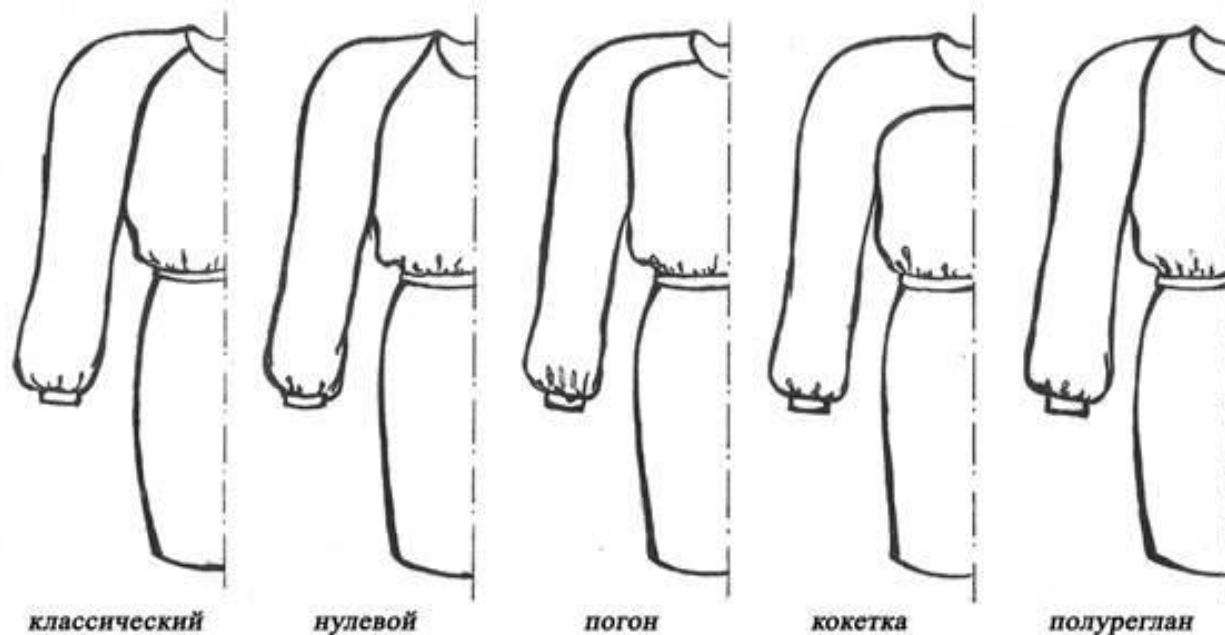
- Рукав реглан—это рукав, цельнокроенный с плечевыми участками полочки и спинки и начинающийся от горловины или участка плечевого среза
- Для внешней формы рукава характерен плавный переход от плеча к отвесному участку рукава



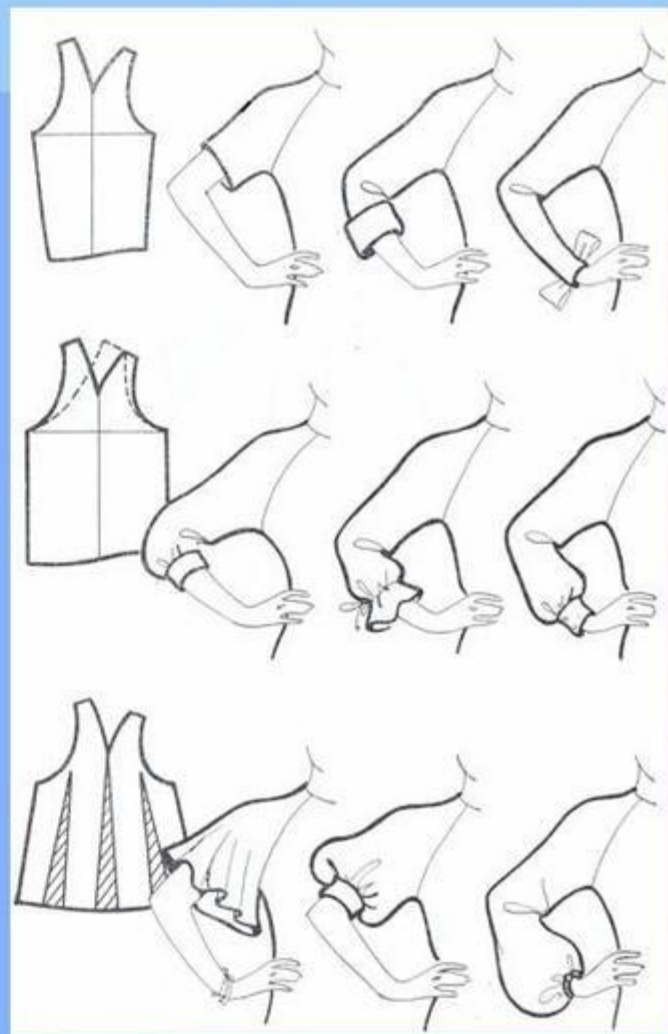
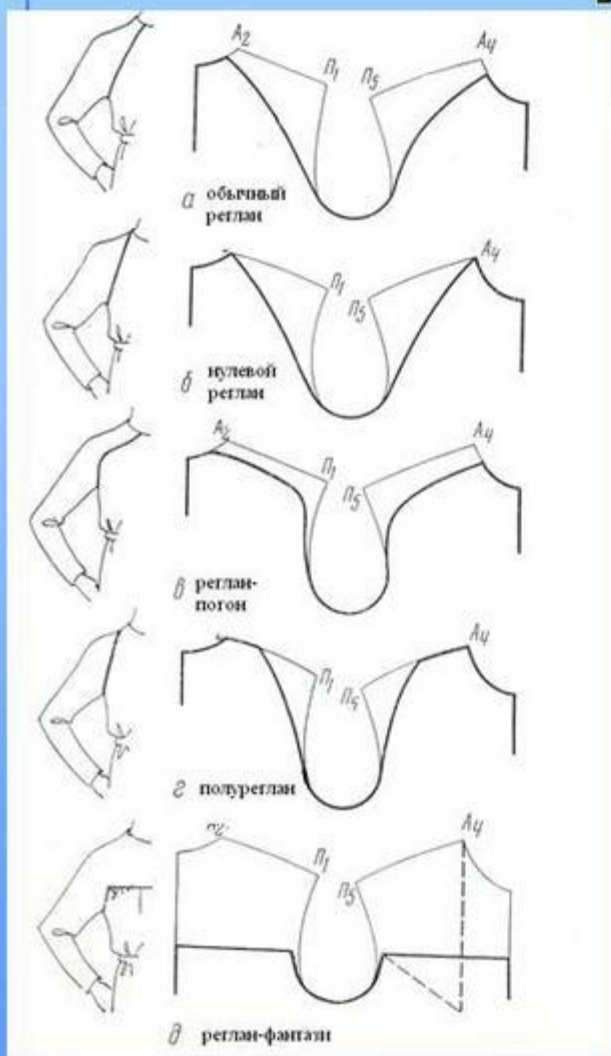
Варианты изменения плечевого пояса в изделиях с рукавом реглан



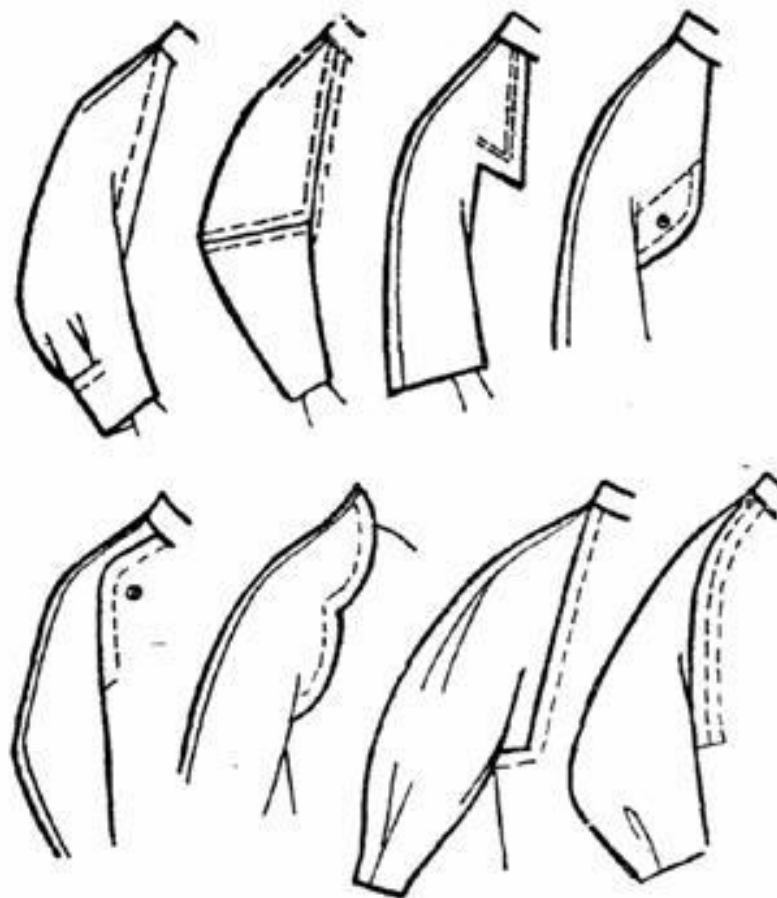
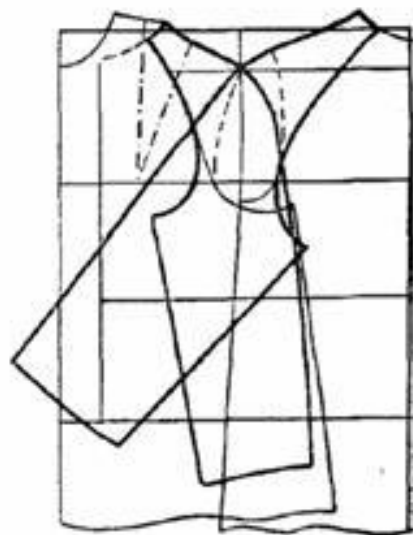
Разновидности проймы реглан



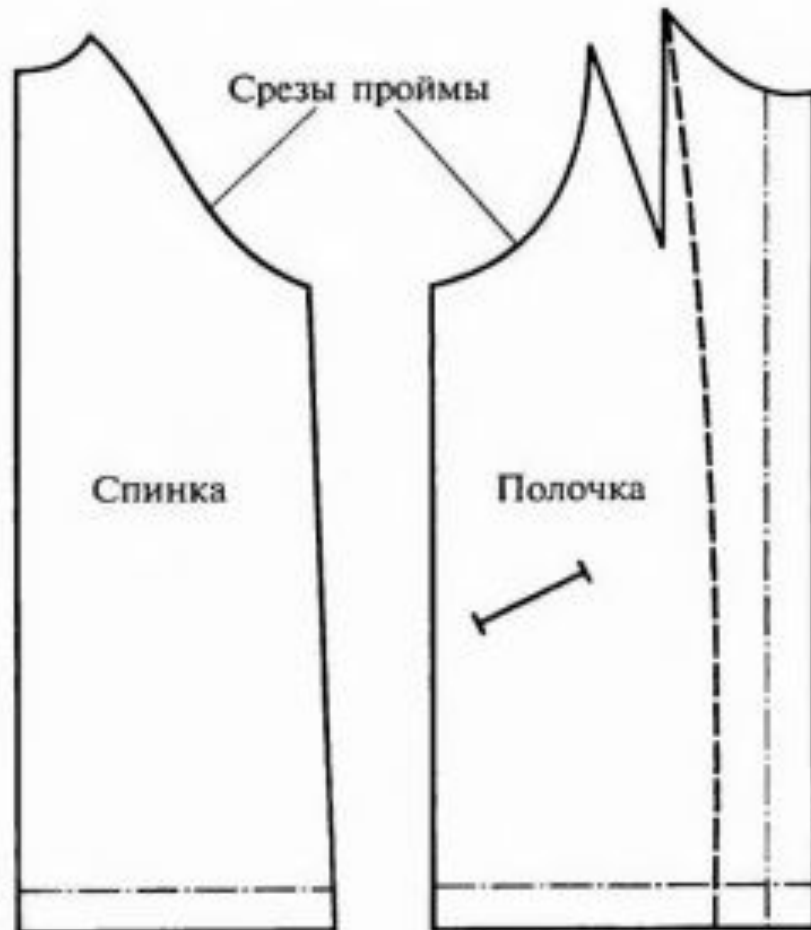
Разновидности рукавов покроя реглан



Оформление проймы реглан



Основные срезы покроя реглан



Разновидности рукавов реглан

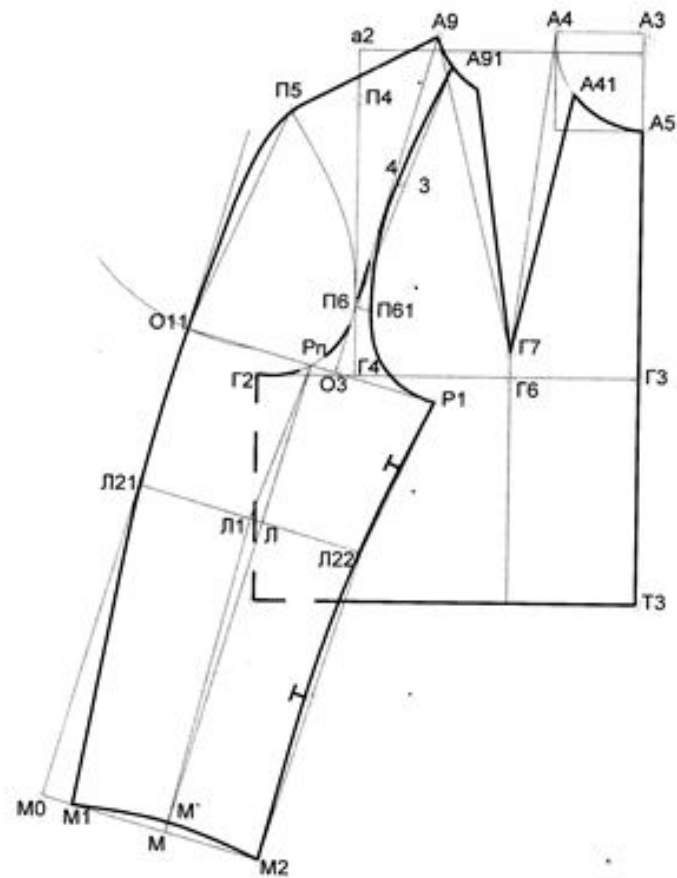
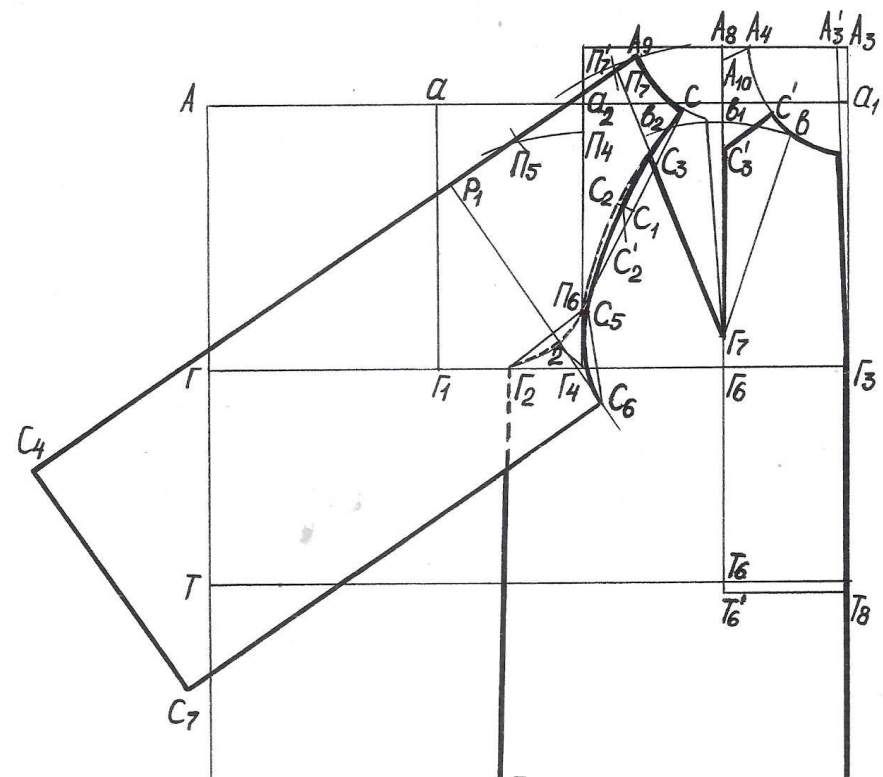
По форме рукава

- Отвесные с разнообразным оформлением проймы.
- Мягкой формы.

По количеству швов рукава

- Одношовные.
- Двухшовные.
- Трёхшовные.

Взаимосвязь угла наклона и формы рукава



По мере увеличения угла наклона при прочих равных условиях происходит следующее:

- уменьшается ширина рукава под проймой;
- увеличивается высота оката;
- уменьшается длина нижнего среза примерно на величину повышения оката, а следовательно, уменьшается мягкость рукава под проймой;
- рукав становится более отвесным.

Важно!!!

- При построении чертежа изделия данного покроя важно знать форму рукава. Рукав м.б. мягким, верхний срез которого строят на продолжении плечевого среза, а нижний—параллельно верхнему срезу, и отвесным, имеющим достаточно большой угол наклона верхнего среза.
- Верхняя линия рукава оказывает влияние на ширину рукава под проймой и на высоту оката, а следовательно, и на форму рукава. Форма рукава зависит от оформления верхнего и нижнего срезов.
- Самая мягкая форма, когда верхний срез располагается на продолжении плечевого среза, при этом нижний срез рукава имеет самую большую длину и мягкость под проймой, а рукав—самую большую ширину под проймой

Переход от конструкции с втачным рукавом к покрою реглан с сохранением композиционного равновесия формы требует:

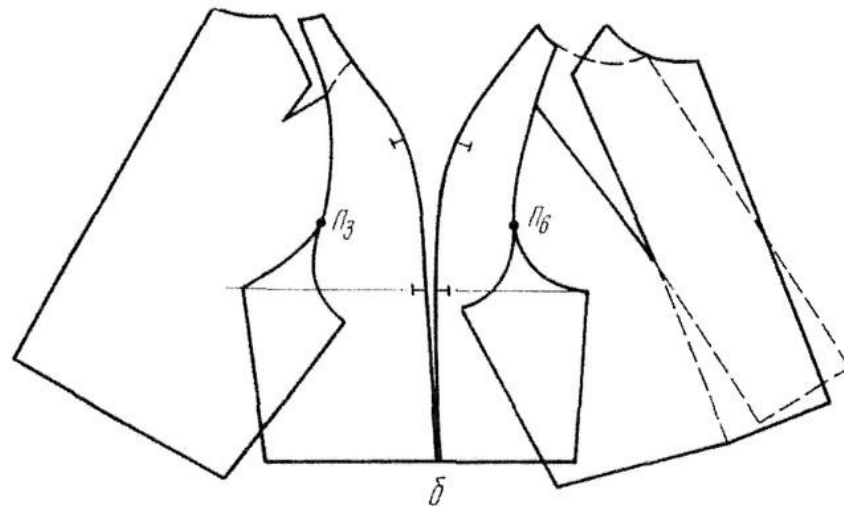
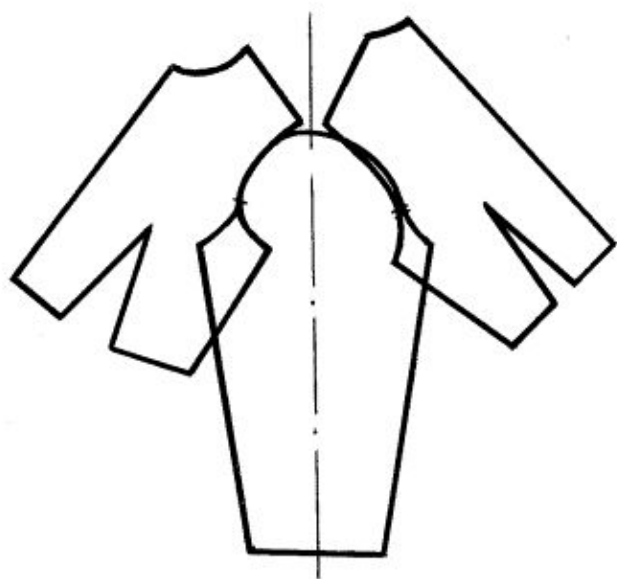
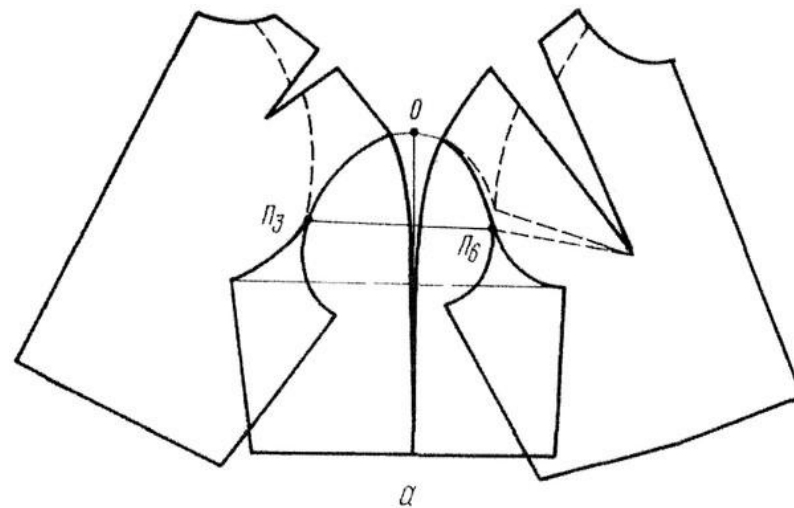
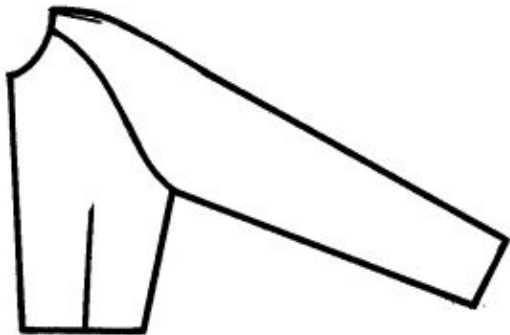
- Увеличение P_g на 1..3 см, P_{op} и P_{spr} на 1..2 см;
- Перераспределение P_g :
 $P_{шс}=20-25\%$, $P_{шп}=10\%$, $P_{шпр}=65-70\%$;
- Ширина проймы должна быть не меньше $O_p/3+3$ см.
- Во избежание появления наклонных складок на спинке вследствие недостатка ее длины по среднему шву уменьшают величину передне-заднего баланса за счет подъема горловины спинки на 0.5 см-легкая одежда и 1.0 см –верхняя, а конечную плечевую точку соответственно поднимают на 1..1.5 см
- увеличение высоты оката на определенную величину, которую можно рассчитать по формуле: $\Delta V_{ок} = V_{ок} * k$, где k коэффициент=0..0.1 (примерно 1 см).

Способы построения рукава реглан

Предварительные условия для построения проймы реглан

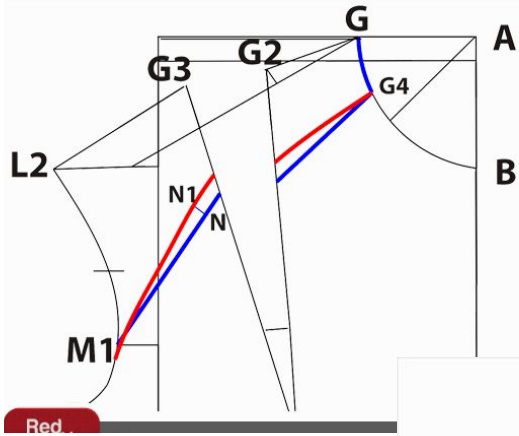
- -расширение конструкции по линии груди и углубление проймы в соответствие с эскизом модели;
- -линию проймы полочки оформляют после перевода верхней вытачки в горловину , низ и т.д;
- -при оформлении проймы спинки плечевую вытачку переводят в линию горловины и проймы или заменяют посадкой среза проймы спинки.

Методы пристраивания

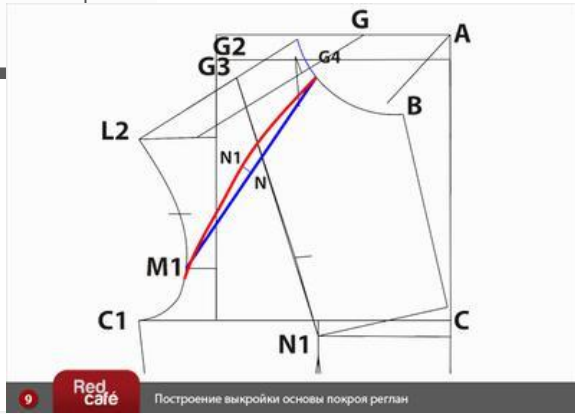


Чертеж лифа платья с рукавом покроя реглан, построенный на лекалах лифа платья с втачным рукавом по методике Бланк А.Ф.,

Фоминой З.М. [4]



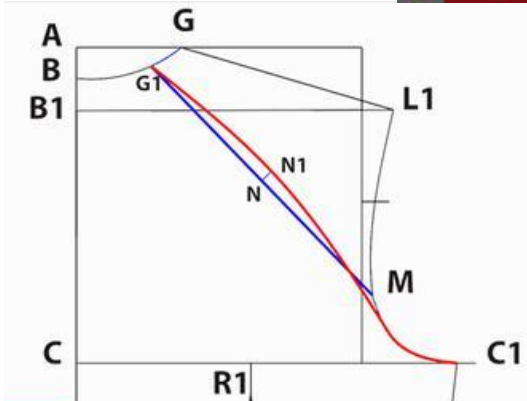
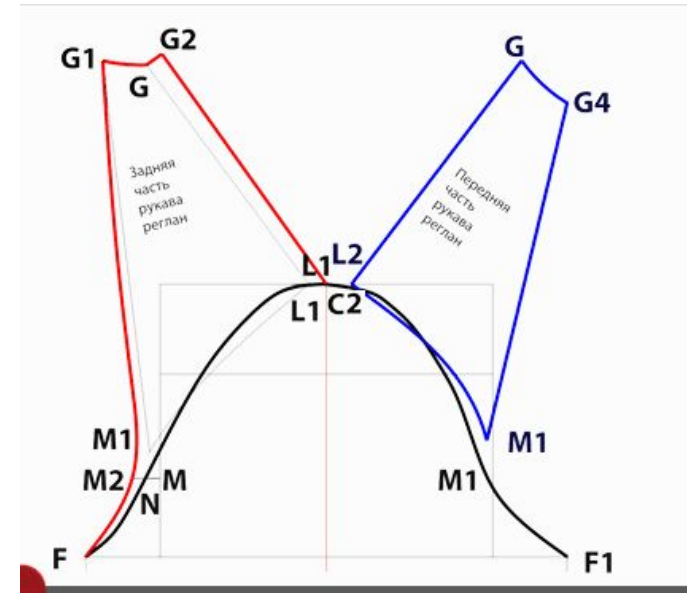
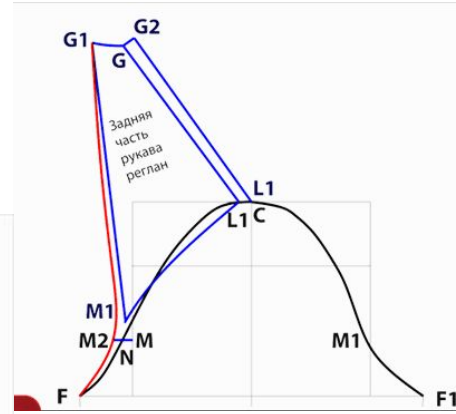
Red

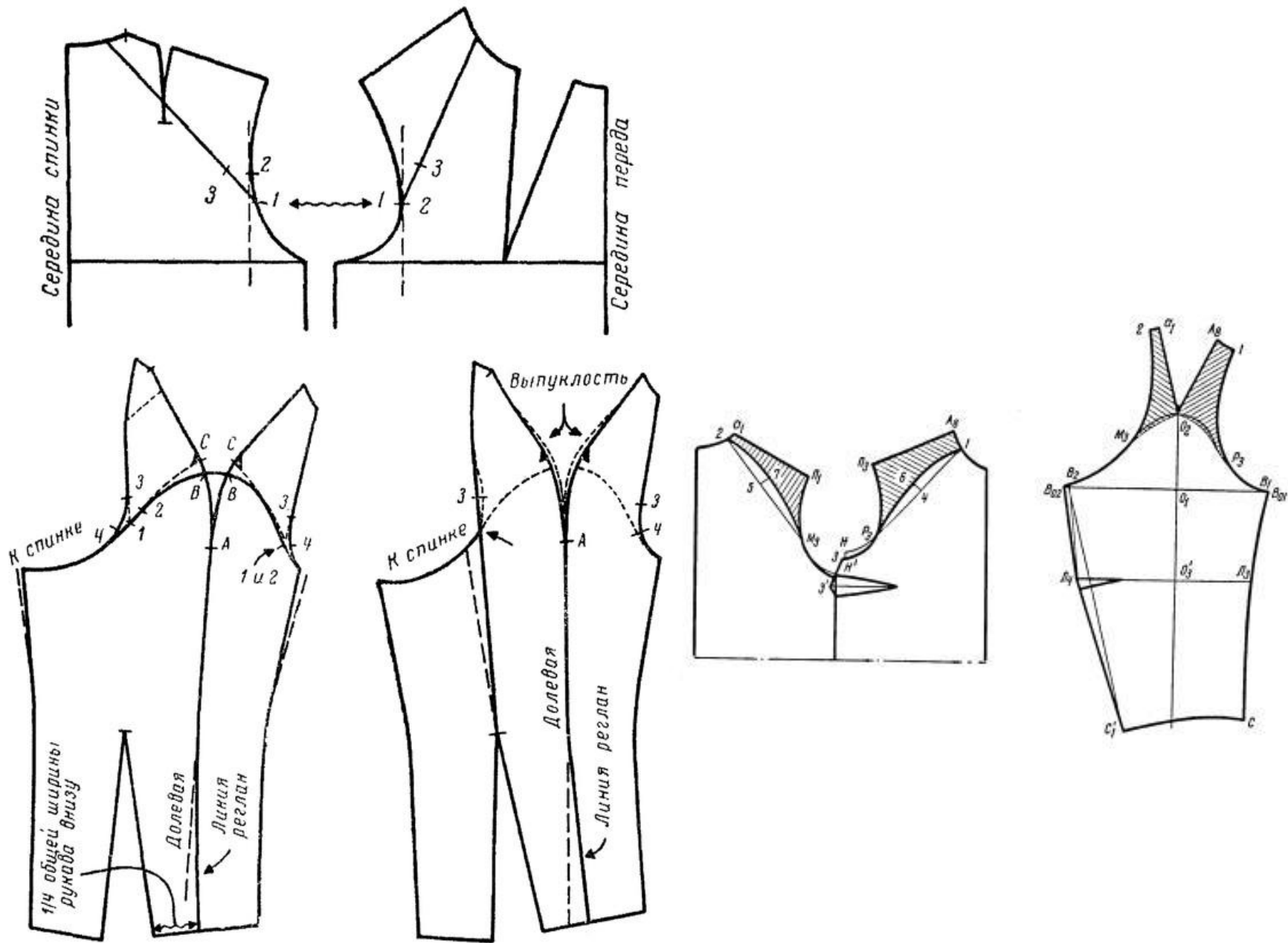


9

Red
calé

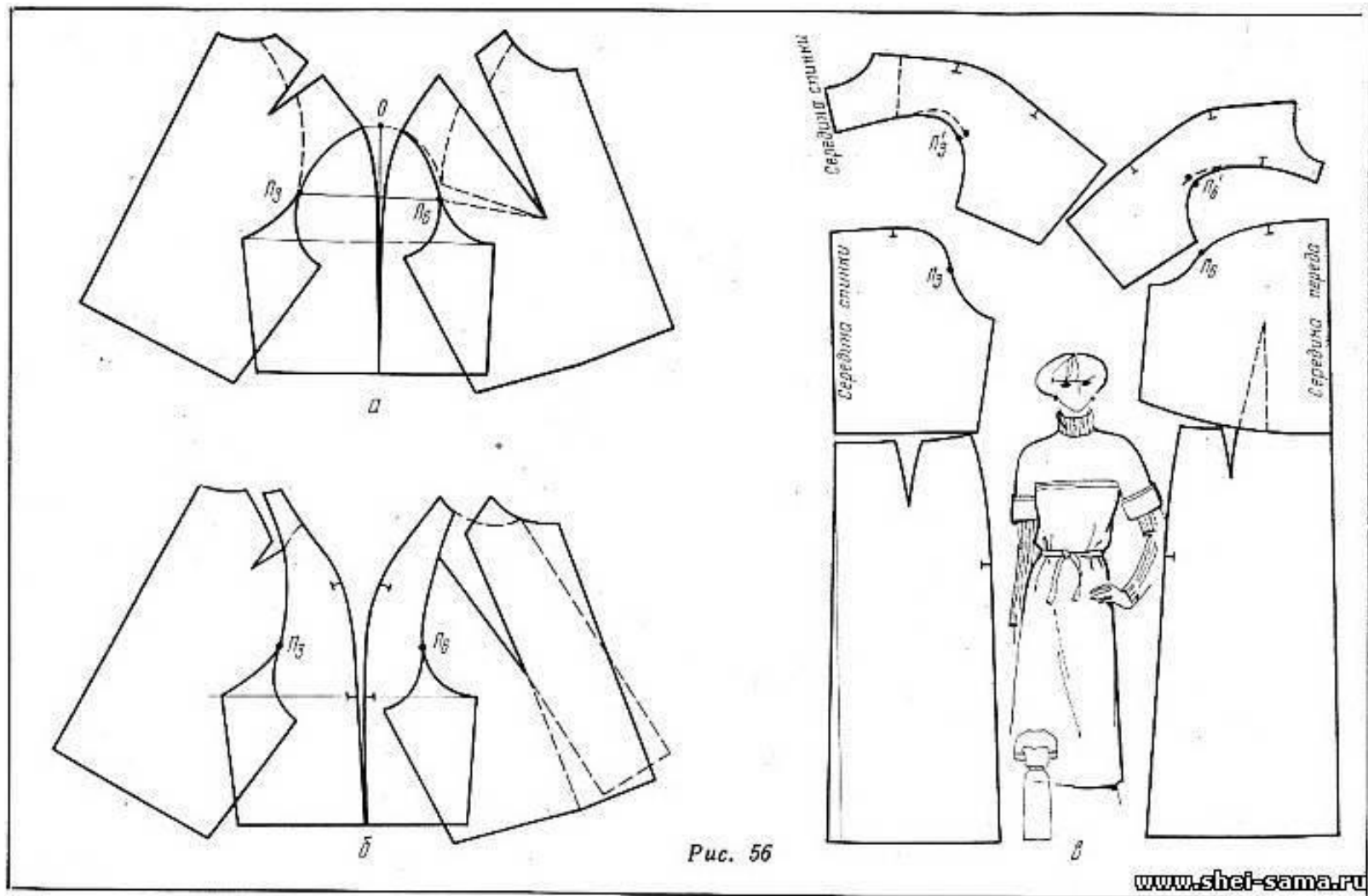
Построение выкройки основы покроя реглан





Чертеж лифа платья с рукавом покроя реглан, построенный на лекалах лифа платья с втачным рукавом по методике Лина Жака [3]

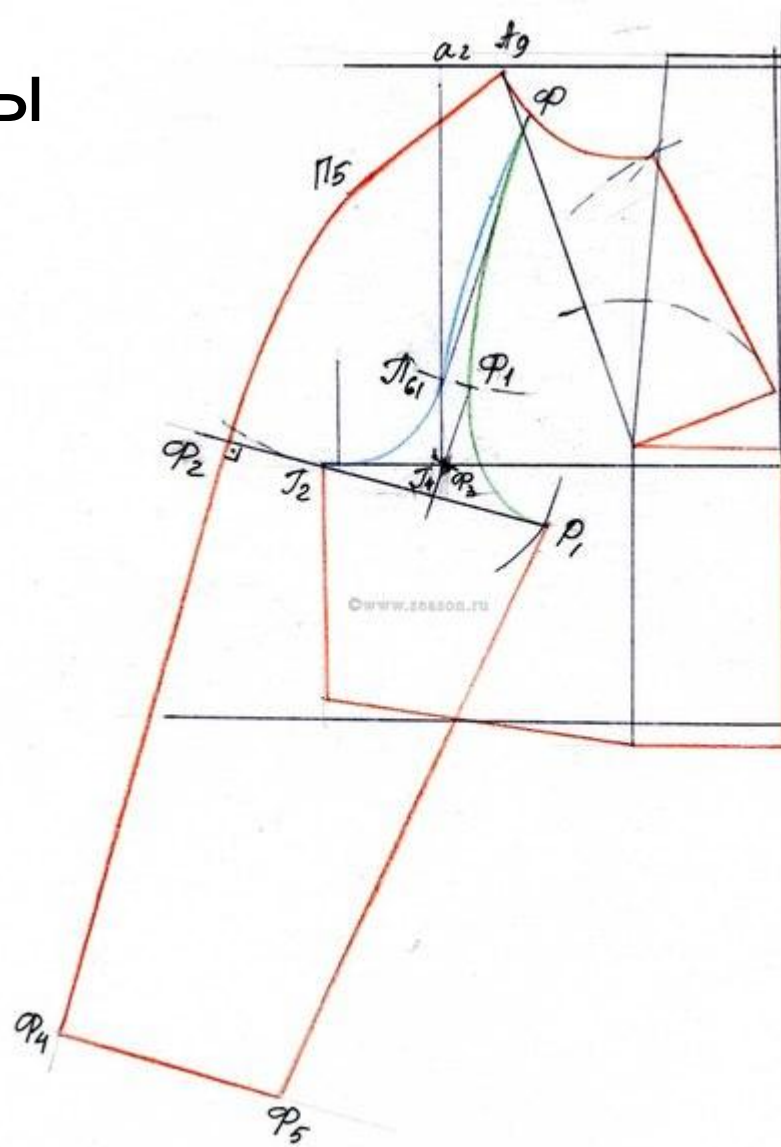
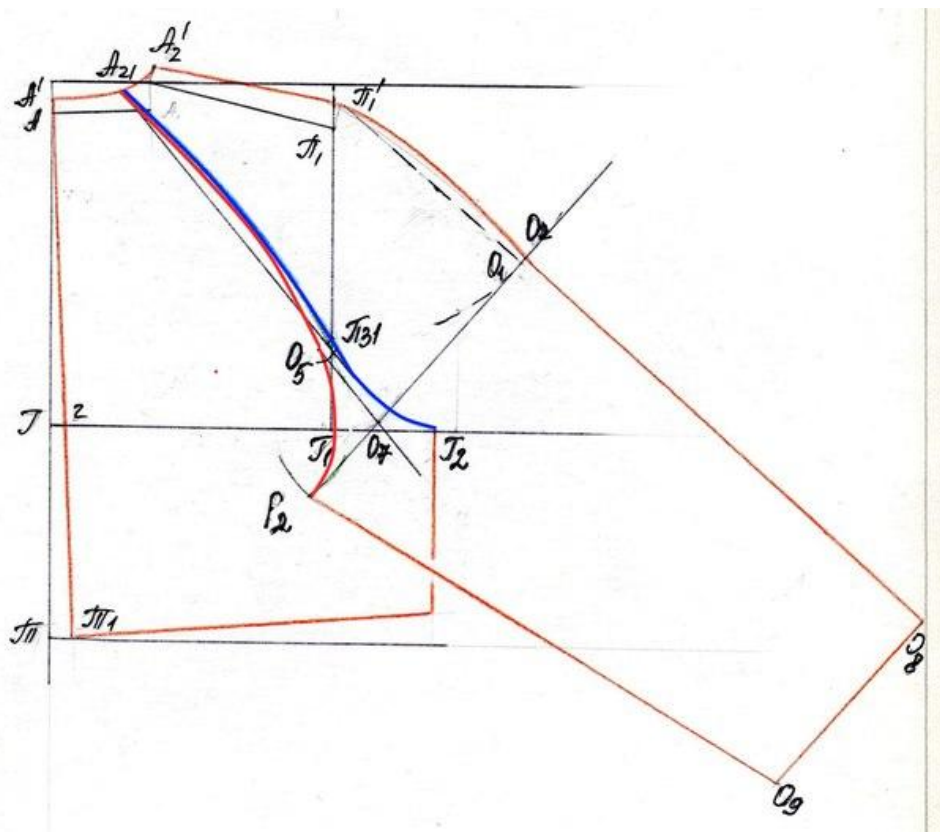
Фиг. 1

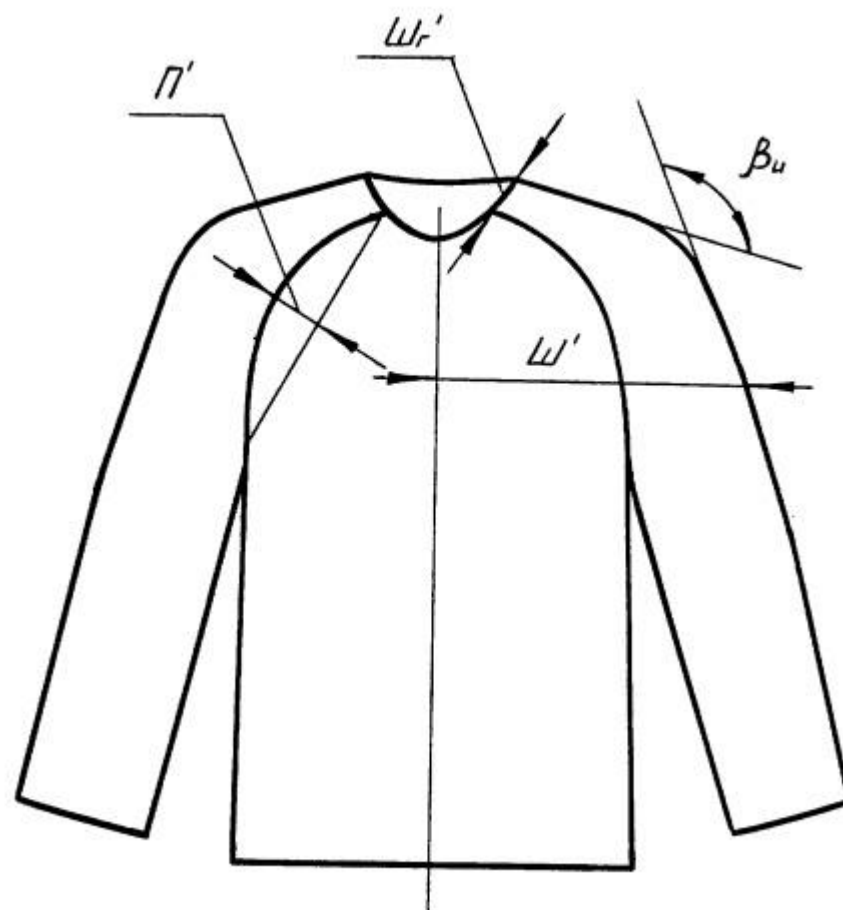
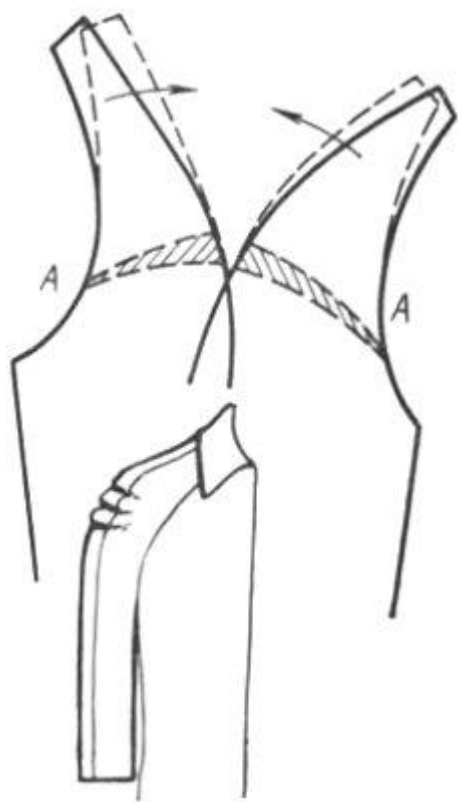


Метод пристраивания дает хорошие результаты при соблюдении следующих условий:

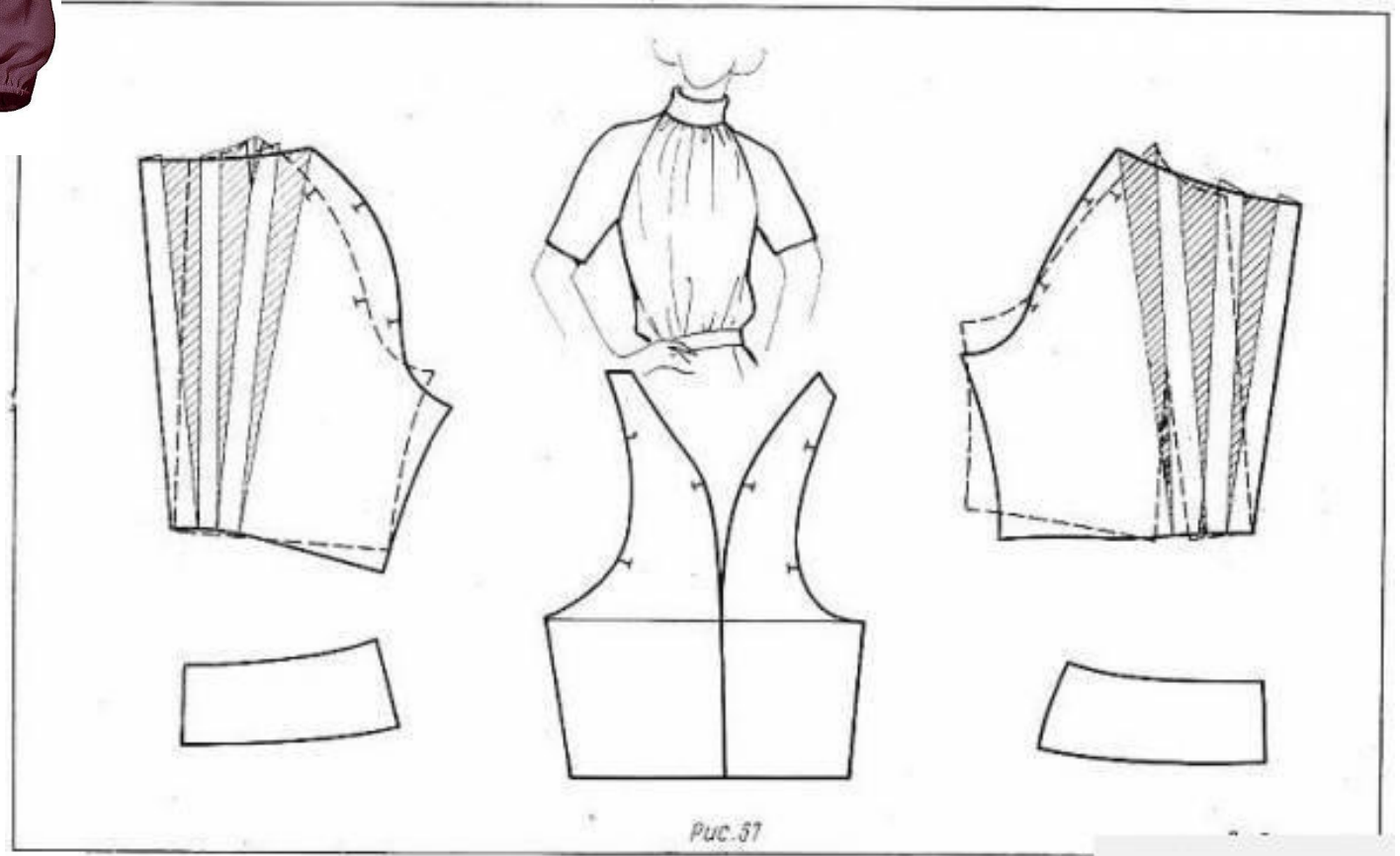
- -использование апробированной исходной конструкции с хорошей посадкой на фигуре;
- -изменение передне-заднего баланса с подъемом горловины спинки и плечевого среза;
- -перевод плечевого шва вперед на 0.5..1 см для изделий мягкой объемной формы;
- -совмещение надсечек проймы и оката втачного рукава или их разведение в контрольных точках $P3P31=P6P61=1..1.5$ см на обычной пройме
- $P3P31=P6P61=1.5..3$ см для изделий на углубленной пройме;
- -проектирование зазора между плечевым срезом спинки и вершиной оката = \wedge Вок;
- -регулирование зазора между плечевым срезом полочки и вершиной оката с таким расчетом, чтобы длина среднего шва задней части рукава была равной на передней части; равенство удобно контролировать от вершины горловины до основания оката;

Графические методы





Фиг. 1



Вопросы для закрепления знаний

- Какие существуют разновидности рукава реглан?
- Какие изменения вносят в чертеж основы для изделий с рукавом реглан классической формы, полуреглан, реглан-погон, реглан-кокетка?
- Характерные особенности рукава реглан
- Чем объясняется изменение баланса конструкции одежды при разработке нового покроя одежды с рукавами реглан?
- Зависимость свободы движения рукава от угла наклона и высоты оката
- Характерная особенность рукава реглан без верхнего шва

литература

1. Радченко И. А. Основы конструирования и моделирования одежды. — 1-е изд. М.:Академия, 2012. — С. 264—265.
2. Мартынова А.И., Андреева Е.Г.- «Конструктивное моделирование одежды» М., 1999 г. с.152...162.
3. Л.П.Шершнева, Е.А.Дубоносорова, С.Г.Сунаева «Конструктивное моделирование одежды в терминах, эскизах, чертежах»: учебное пособие для вузов, М.:ИД «ФОРУМ»: ИНФРА-М, 2015г, с.70...73
4. Е.Б.Булатова, М.Н.Евсеева «Конструктивное моделирование одежды», Учебное пособие для студентов высш. учеб. заведений, М.: Издательский центр «Академия», 2003г., с. 199...204

- Домашнее задание:

Построить конструкцию с рукавом реглан графическим методом на готовую пройму с дальнейшим изготовлением макета