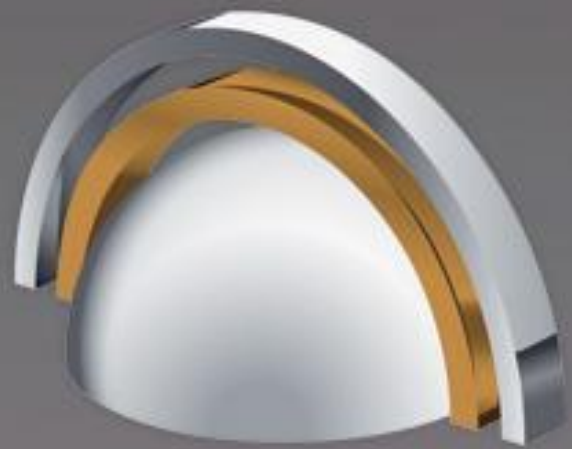


ДИПЛОМНЫЙ ПРОЕКТ СТЕРЛИГОВОЙ ИРИНЫ

KEUNE

THE ART OF HAIR DESIGN





CARE LINE MAN



Модель: Владислав

Возраст: 19 лет

Студент

- ▶ Натуральная база: 7
- ▶ Седина: 0%
- ▶ Волос прямой, непослушный, средней густоты
- ▶ По цветотипу: весна, глаза фисташковые, кожа светлая, веснушки, волосы русые
- ▶ Желание выглядеть стильно, легко укладывать



Во фронтально-теменной зоне выделяем
треугольный сектор



Разделяем волосы на зоны, как
показано на фото



На волосах
затылочной и
височно-боковых
зонах выполняем
элемент тушевки



- ▶ Во фронтально-теменной зоне горизонтальным пробором выделяем контрольную прядь и подстригаем ее с углом оттяжки и среза 90/90 градусов.
- ▶ Все волосы стрижем методом «прядь за прядью», сохраняя угол оттяжки.
- ▶ Текстурируем методом «пойтинг»
- ▶ Оформляем краевую линию
- ▶ Сушим волосы феном



Стайлинг



- ▶ ДЛЯ СОЗДАНИЯ ПОЛНОЦЕННОГО ОБРАЗА ВЫПОЛНИТЬ ТЕКСТУРИРОВАНИЕ ВОЛОС ПРИ ПОМОЩИ "Минерального крема" из линии
- ▶ Care line MAN



Для домашнего ухода Владу
рекомендован шампунь CARE LINE
MAN Hydrate. Он питает
и увлажняет волосы и
КОЖУ ГОЛОВЫ.

HYDRATE SHAMPOO



MAKEUP