

Презентация

Бразилия



Бразилия

Федеративная Респуб́лика Брази́лия-
крупнейшее по площади и
населению государство в Южной Америке.

Географическое положение

Бразилия
занимает
восточную и
центральную
часть Южной
Америки.

Граничит со
всеми странами
материка,
кроме Чили и Эк
вадора.



Рельеф

На севере страны находится Амазонская низменность — обширная долина одной из крупнейших рек мира.

Почти всю оставшуюся территорию страны занимает Бразильское плоскогорье.

На западе на территорию Бразилии заходит аккумулятивная низменность верховья реки Парагвай — Пантанал.



Для Бразилии характерен жаркий климат.
Среднемесячная температура колеблется от 16
до 29 °С



Животный мир

Высокое разнообразие фауны, имеющее место в Бразилии, может быть объяснено значительными размерами страны, а также большой вариацией типов её экосистем.

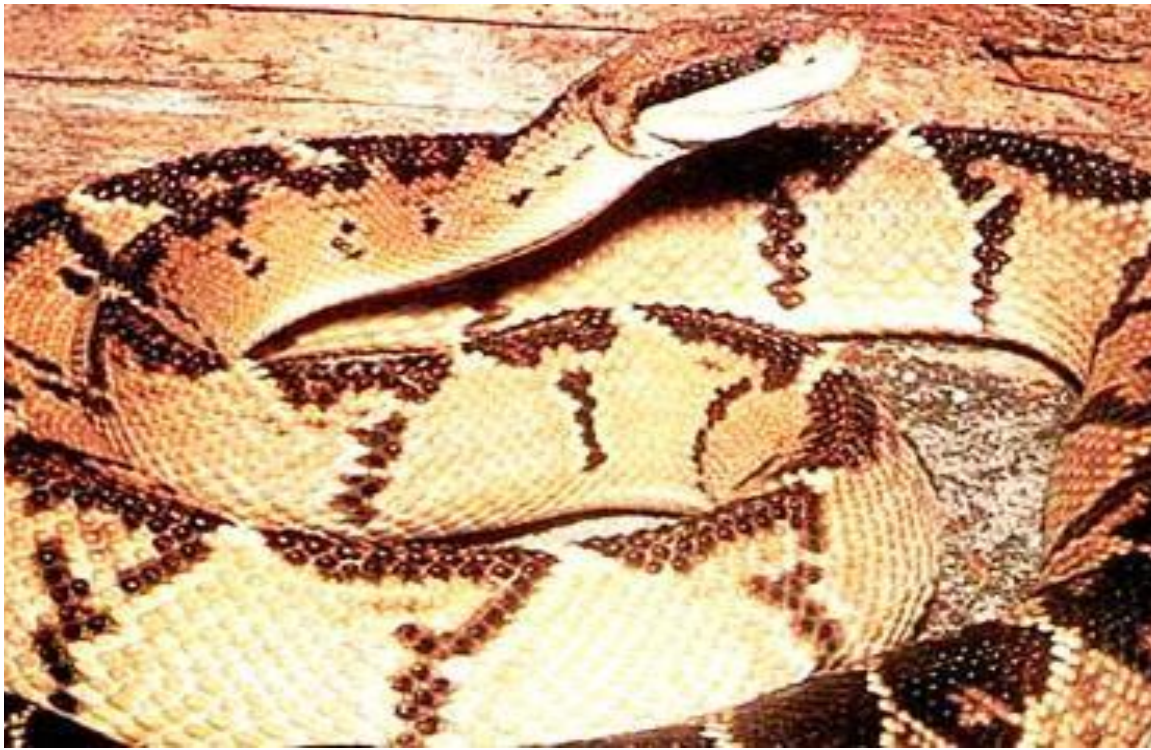
Данные о разнообразии фауны сильно зависят от источника, как из-за того, что даже таксономисты иногда расходятся во мнениях относительно классификации видов, так и из-за недостатка данных и иногда неполной или устаревшей информации. Постоянно выявляются новые виды, а другие продолжают вымирать.

Бразилия имеет наибольшее число видов приматов среди всех стран, около 77 видов, наибольшее число видов пресноводных рыб (более 3000 видов).



Она занимает второе место по числу видов земноводных, третье по числу видов птиц,





пятое по числу видов пресмыкающихся.

Многие из видов находятся под угрозой, особенно те, которые живут в экосистемах, что сейчас в значительной мере уничтожены, таких как атлантический лес.

Религия

Согласно всеобщей переписи населения в 2010 году 64,6 % населения этой страны являются прихожанами Римско-католической церкви, что делает Бразилию крупнейшей католической страной мира.

