

Муниципальное бюджетное дошкольное образовательное  
учреждение Центр Развития Ребёнка «Детский сад № 56  
«Ромашка»

**Аналитическая справка по  
результатам мониторинга за  
2018 -2019 учебный год  
Вторая младшая группа  
«Гвоздичка»**

Воспитатели:  
Попова Нелли Геннадьевна  
Страчкова Нина Анатольевна

# Характеристика группы



- **Программа: «От рождения до школы»**
- **Возраст: 3-4 года**
- **Списочный состав: 25 детей**
- **Девочек: 11**
- **Мальчиков 14**
- **В мониторинге участвовало 22 воспитанника**

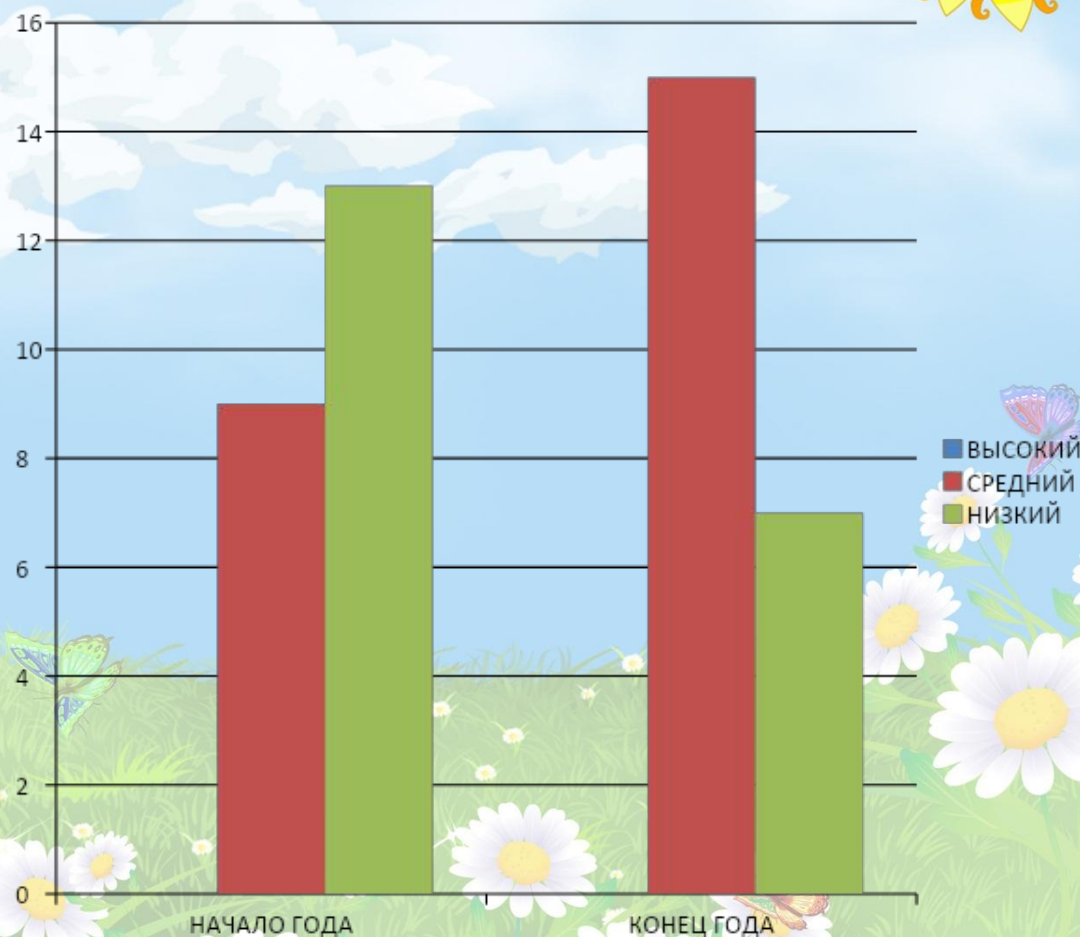






# Познавательное развитие

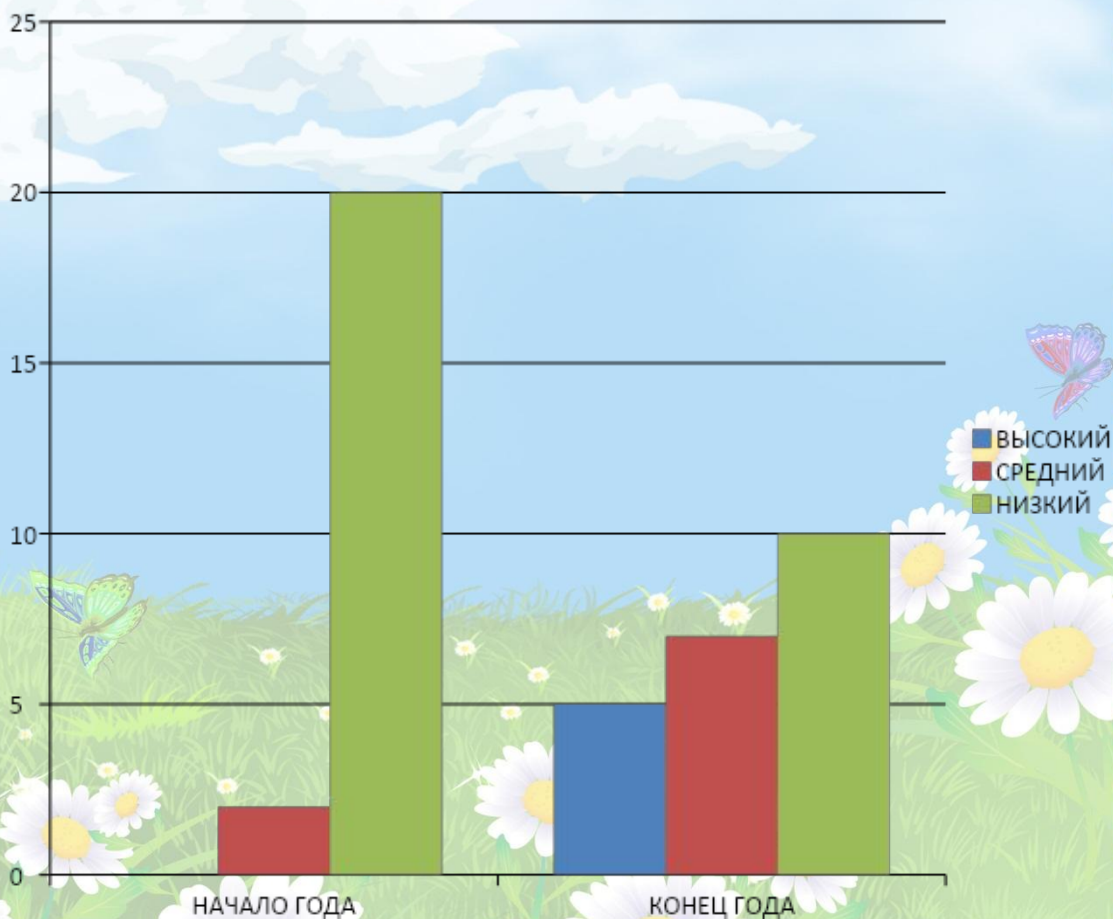
В процентном соотношении соответственно на начало года - 59% низкий уровень, 41% средний уровень; на конец года – 32% низкий уровень, 68% средний уровень.



# Речевое развитие



На начало года -  
91% низкий  
уровень, 9%  
средний уровень; на  
конец года – 46%  
низкий уровень,  
32% средний  
уровень, 22%  
высокий уровень.

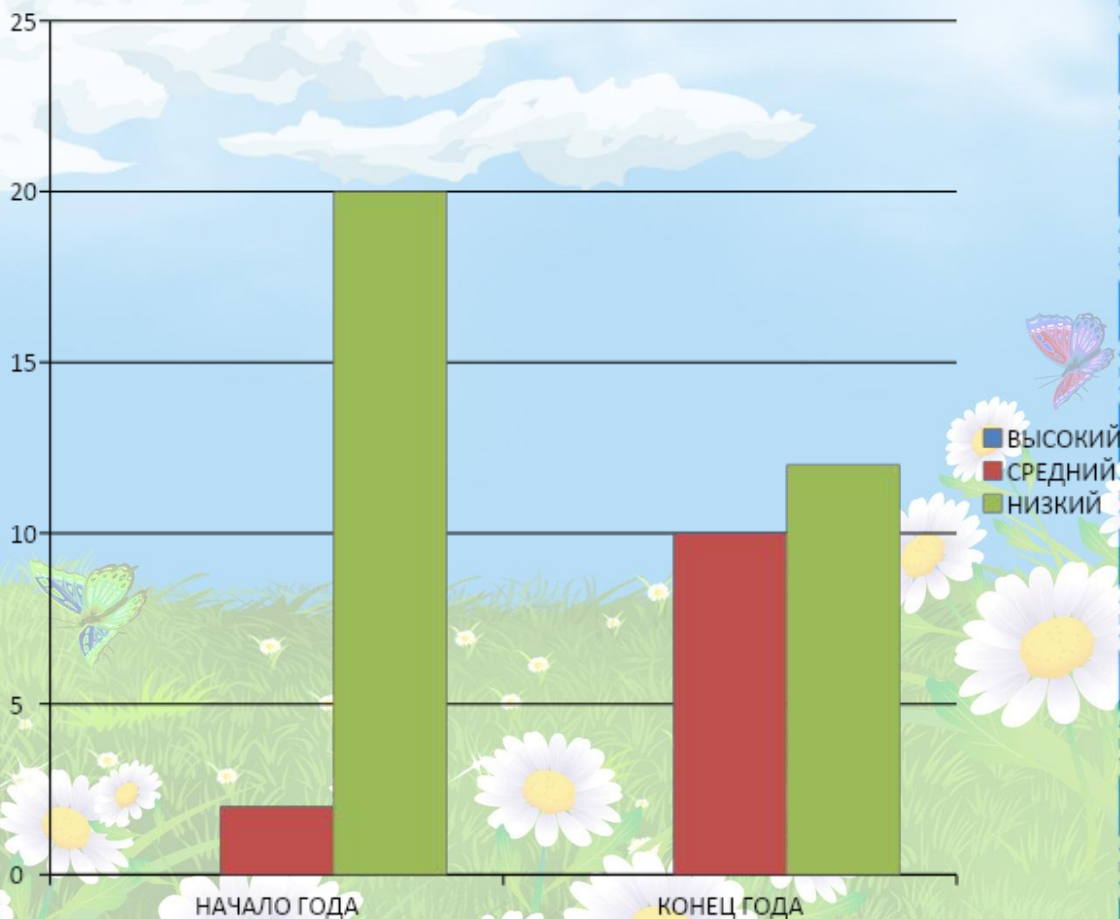




# Художественно-эстетическое развитие



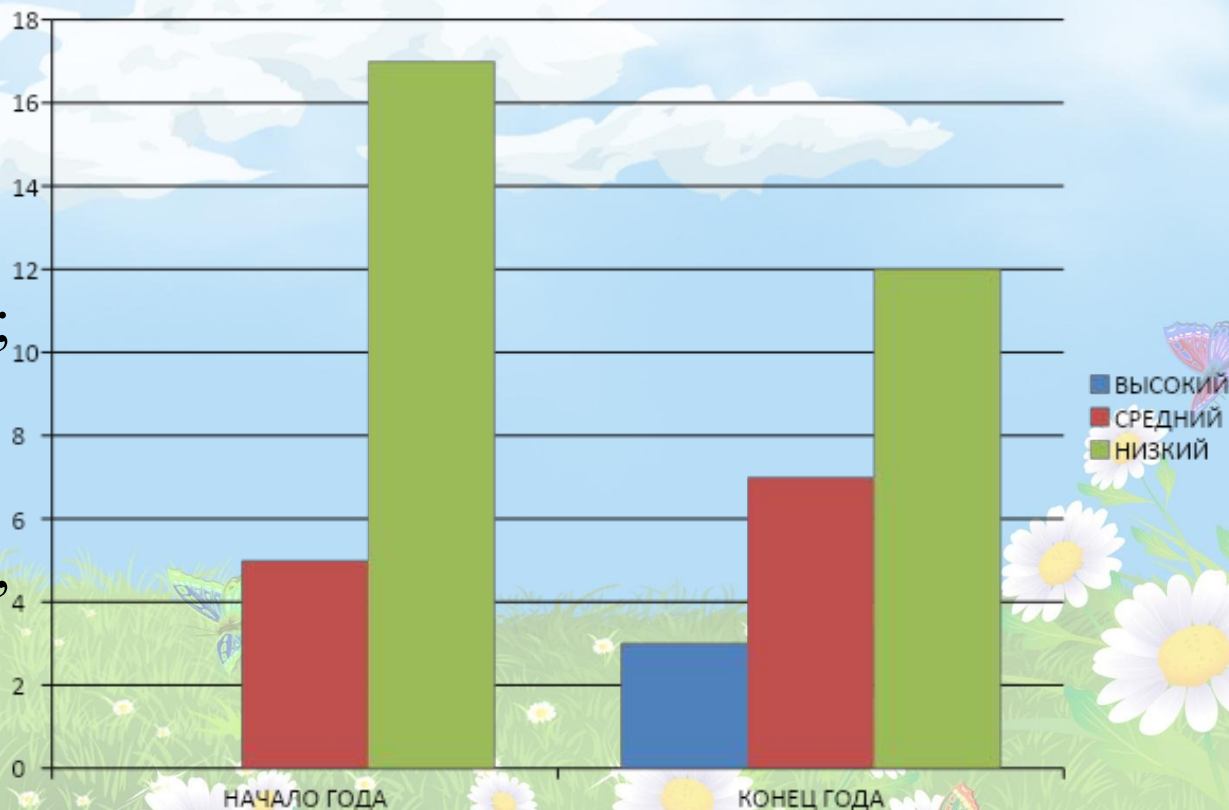
На начало года - 91% низкий уровень, 9% средний уровень; на конец года – 55% низкий уровень, 45% средний уровень.



# Физическое развитие



На начало года -  
77% низкий  
уровень, 23%  
средний уровень;  
на конец года –  
54% низкий  
уровень, 32%  
средний уровень,  
14% высокий  
уровень.

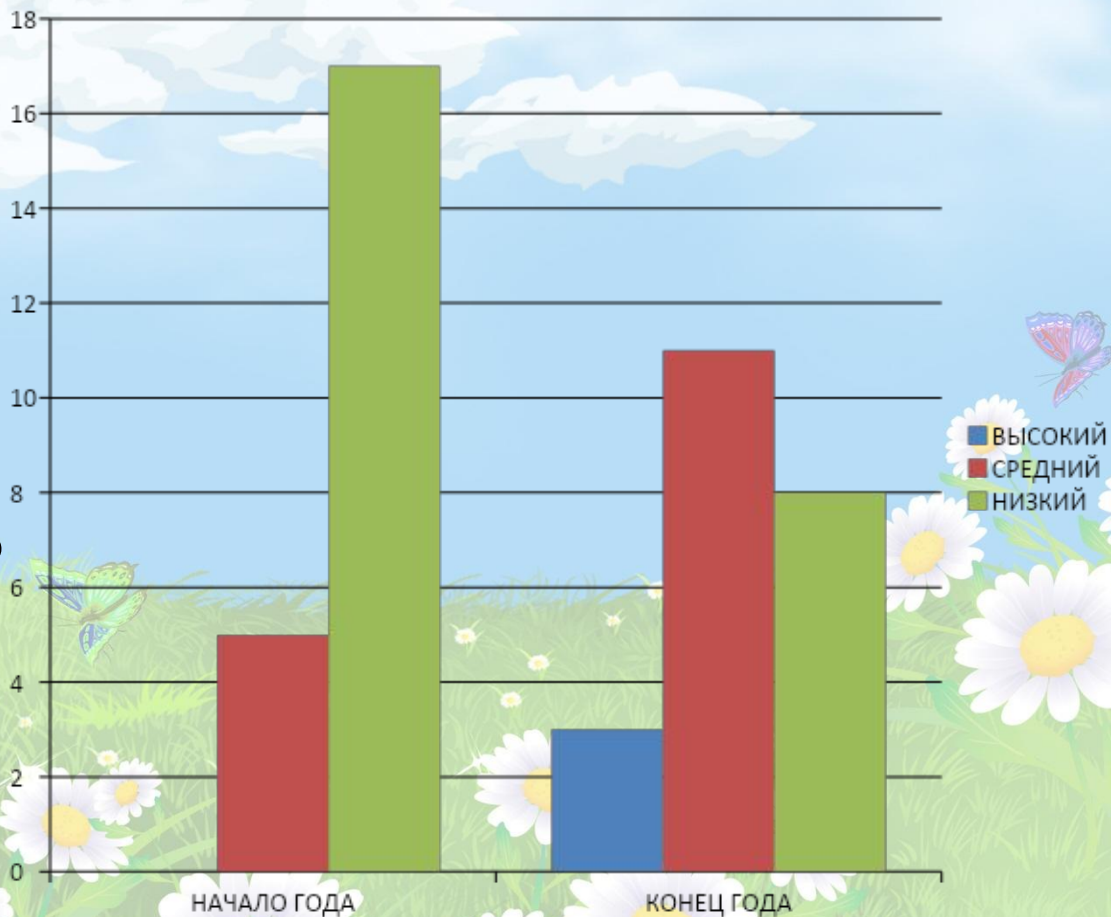




# Социально - коммуникативное развитие



На начало года - 68% низкий уровень, 32% средний уровень; на конец года – 36% низкий уровень, 50% средний уровень, 14% высокий уровень.



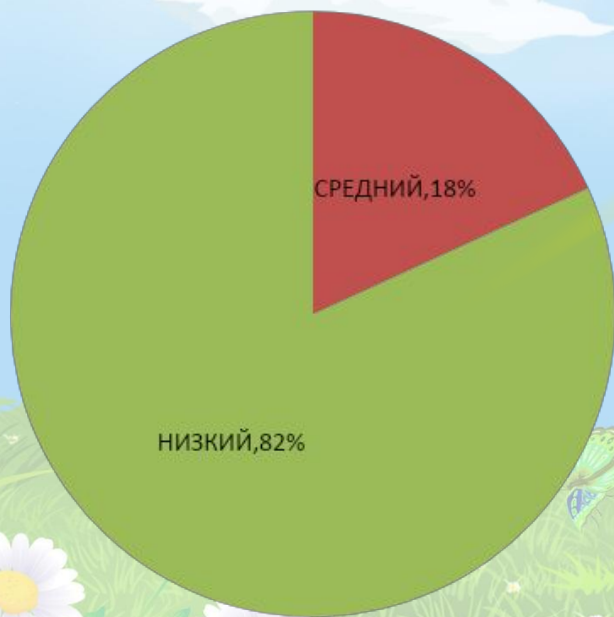
- ВЫСОКИЙ
- СРЕДНИЙ
- НИЗКИЙ



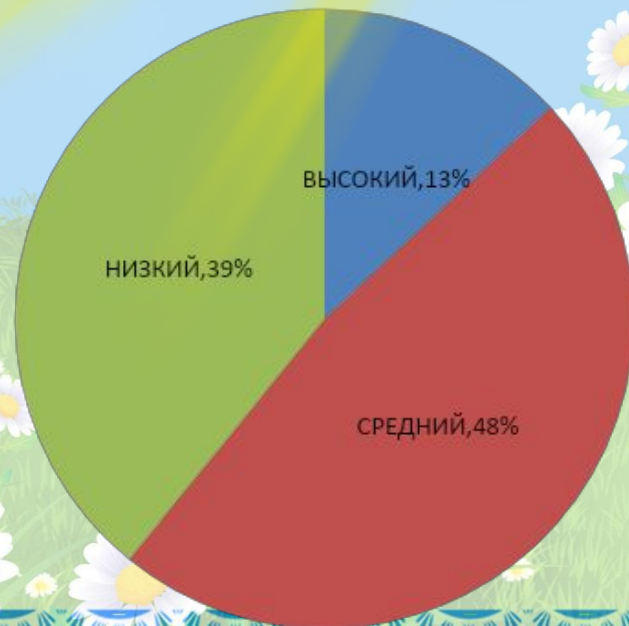
# Итоги диагностики по пяти образовательным областям




НАЧАЛО ГОДА



КОНЕЦ ГОДА







# **Взаимодействие с родителями воспитанников в течении года**

- Индивидуальные беседы**
- Папки-передвижки**
- Консультации**
- Собрания**
- Участие в конкурсах**

## **ВЫВОД:**

В результате анализа полученных данных по завершению мониторинга у воспитанников 2 младшей группы на 2018 - 2019 учебный год, можно сделать вывод о положительной динамике.

Из 22 воспитанников, участвовавших в мониторинге, на конец учебного года значительно увеличились показатели среднего уровня по всем областям, что говорит о стабильно-положительном показателе (средний уровень развития).





**С учетом успехов и проблем, возникших в  
минувшем учебном году намечены следующие  
задачи:**

- ❖ Продолжать целенаправленную работу с детьми по всем образовательным областям.
- ❖ Продолжать и углублять работу с детьми в речевом направлении.
- ❖ Совершенствовать работу по взаимодействию с родителями.
- ❖ Продолжать совершенствовать предметно развивающую среду в группе в соответствии с ФГОС.

**Спасибо за внимание!**

