

БЕЛЫЙ МЕДВЕДЬ



ЗАГАДКА

Люблю я плавать и плескаться
Где холодная вода.
В снежных кучах кувыряться,
Где зима всегда-всегда.
Белый мех и жира слой
Выручат в беде любой.





Животные Антарктики



Чайка



Морской леопард



Тюлень-крабоед



Морской слон



Бутылконос



Кит горбач



Синий кит

Кашалот



Косатка

Бородатка длинноносая



Широколобик большой



15



Меданец Росса



Буревестник



Ваклан



Конек



Белая ржанка



Альбатрос



Большой поморник



Императорский пингвин



Властоухлый пингвин



Пингвин Адели



Качурок

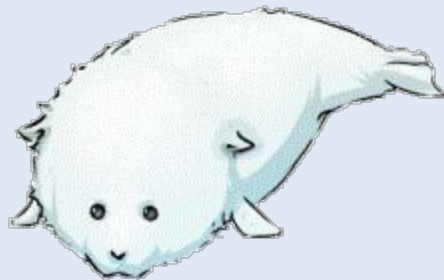


Давайте рассмотрим **медведя**, который изображен на нашей картинке. Это огромный зверь, самый крупный хищник на нашей планете. У **медведя** есть большая круглая голова. Она расположена впереди (*выше*) туловища, и соединена с ним мощной короткой шеей. На голове у **медведя** **есть** **маленькие**, полукруглой формы уши. На морде у мишки глаза и нос. Они черненькие как угольки. У **медведя** большое овальное туловище. У **медведя** **мощные**, удлинённые, овальной формы лапы, расположены внизу туловища их 4, 2 передние и 2 задние. На лапах когти. И еще у **медведя** **есть** **хвостик**.

Что вы узнаете о белом медведе:
Какой образ жизни ведёт? Чем он
питается? Как добывает себе
пищу?







Назовите слова-признаки.

Большой, сильный, быстрый,
ловкий, хищный.



ФИЗКУЛЬТМИНУТКА



Image hosted at Crazyprofile.com













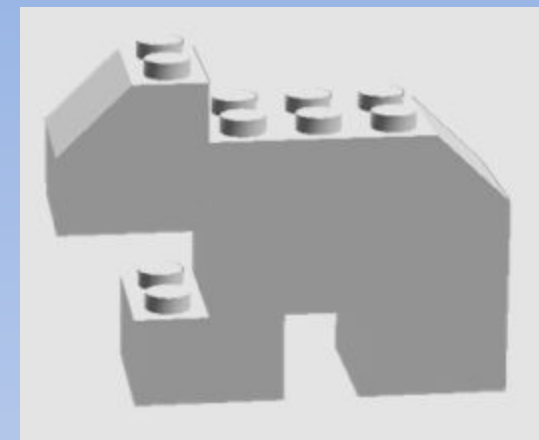
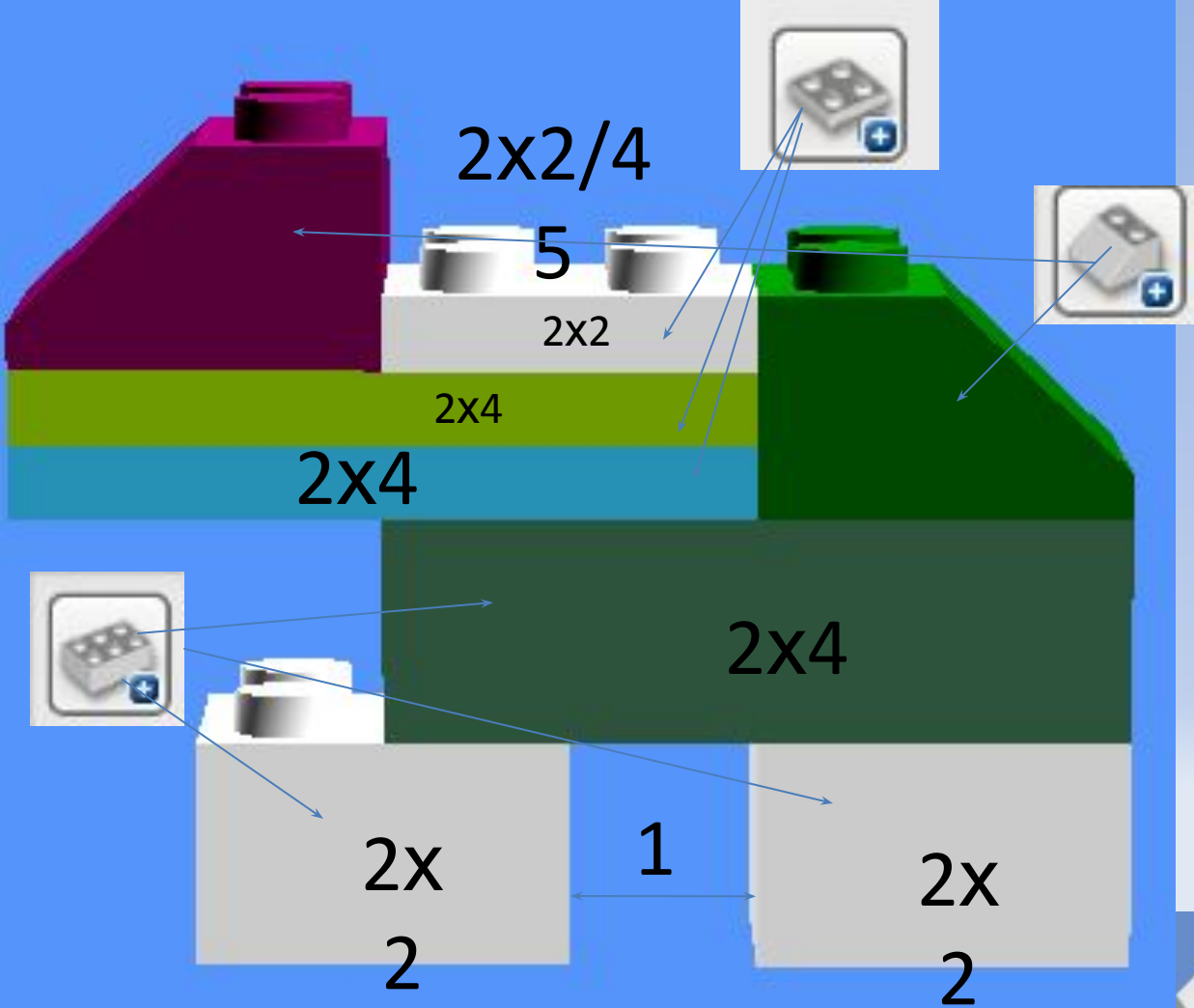




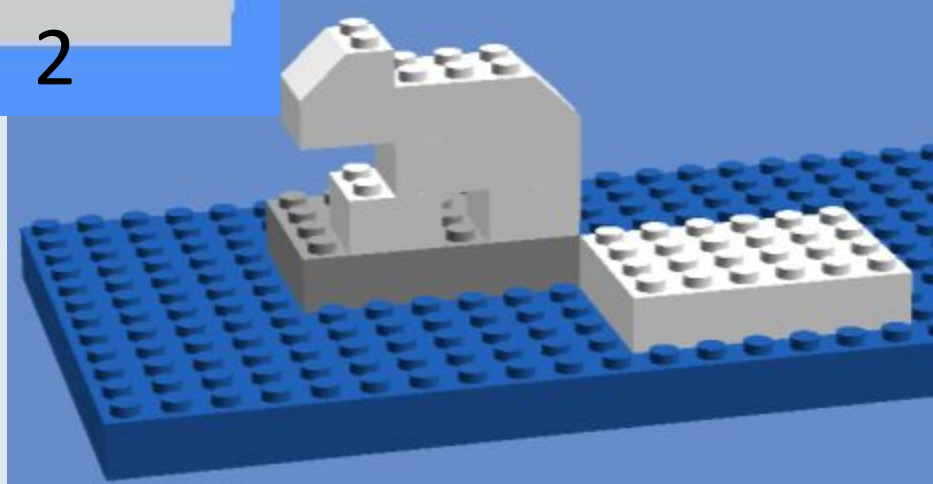


Улыбнитесь!





2x2/4
 5



РЕФЛЕКСИЯ

ИГРА «НАКОРМИ МИШКУ»

