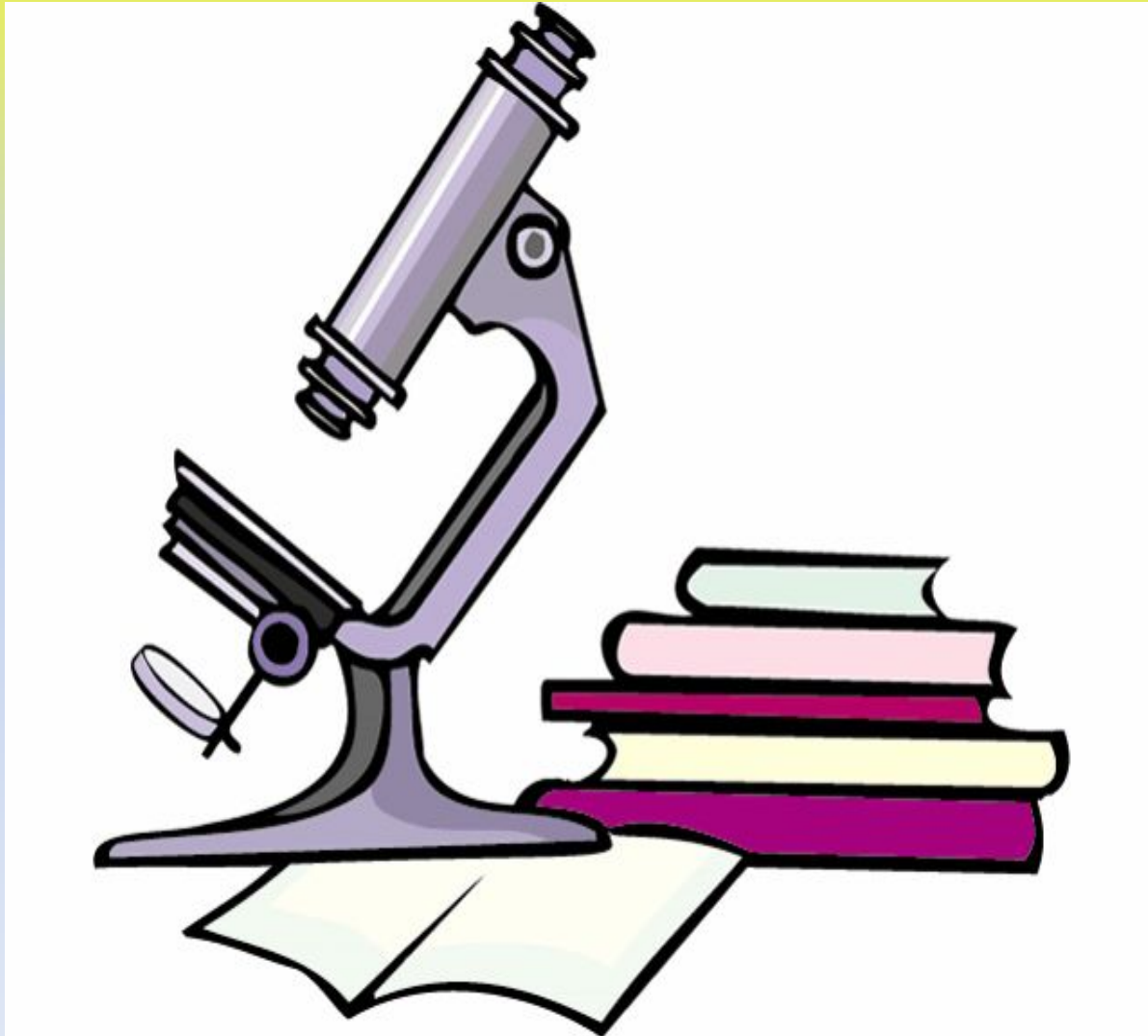


Презентация по биологии по теме «ЧЕРВИ»



Презентацию
выполнила
учитель ГБОУ
Школа 2065
Ефремова Е.М.

Типы червей

Тип

Плоские черви



Тип

Круглые черви

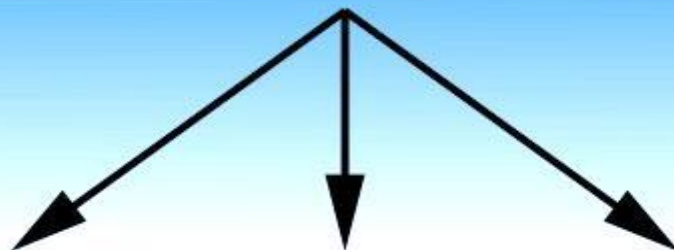


Тип

Кольчатые черви



ТИП ПЛОСКИЕ ЧЕРВИ



КЛАСС РЕСНИЧНЫЕ ЧЕРВИ



Планария

КЛАСС СОСАЛЬЩИКИ



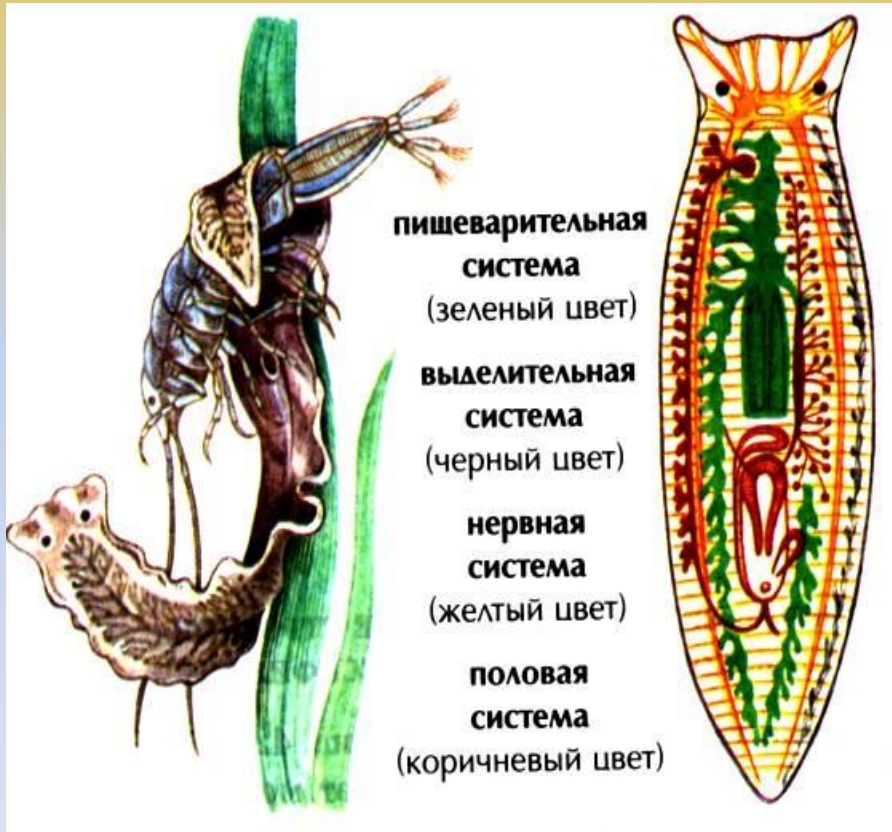
Печеночный сосальщик

КЛАСС ЛЕНТОЧНЫЕ ЧЕРВИ



Свиной цепень

Класс РЕСНИЧНЫЕ ЧЕРВИ

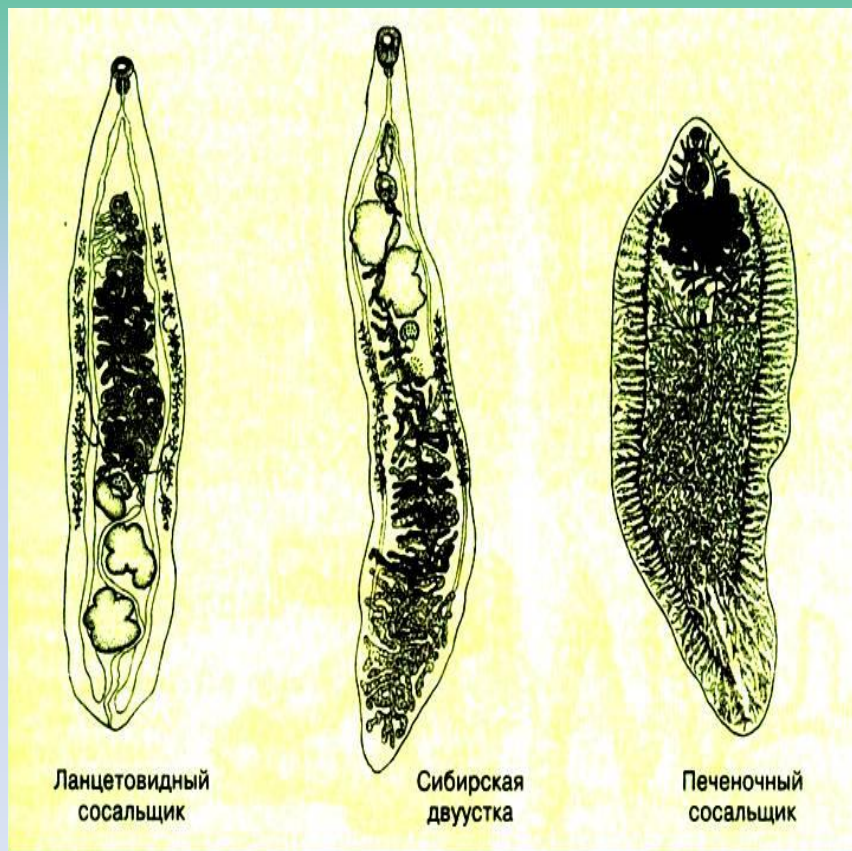


Почти все представители этого класса имеют реснички на поверхности тела. Реснички помогают плавать или перемещаться по дну. Тело червя обильно выделяет слизь и этим защищено от высыхания.

Многие ресничные черви – хищники и нападают на более крупную добычу. В то же время есть черви, питающиеся водорослями или ведущие

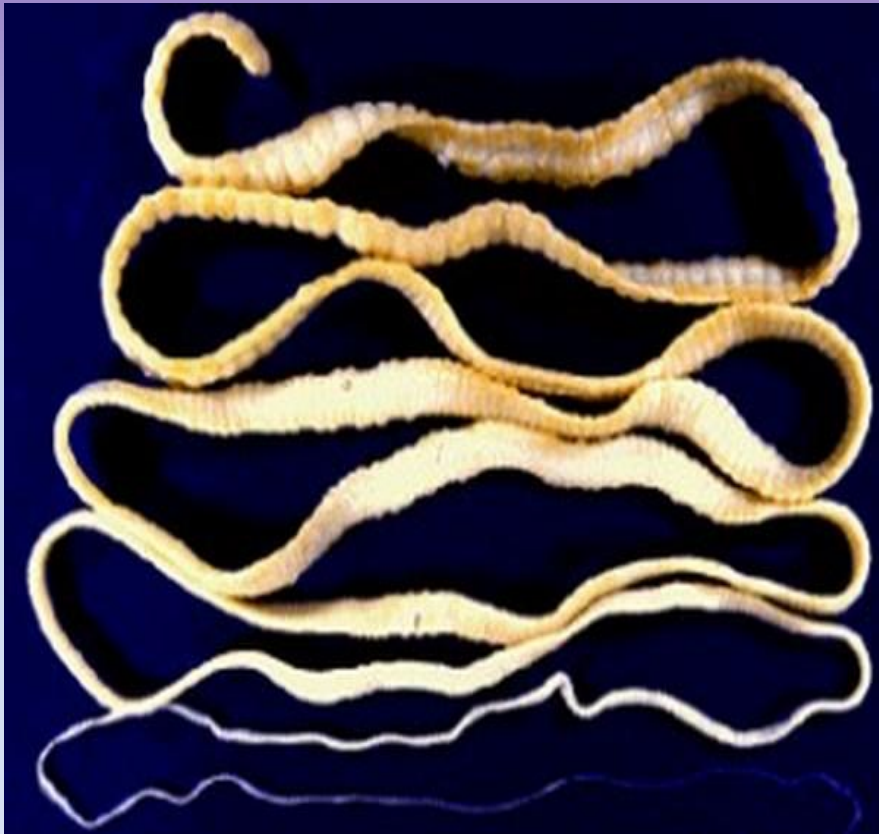
паразитический образ

Класс СОСАЛЬЩИКИ



Черви ведут паразитический образ жизни. У них имеются специальные органы прикрепления – присоски. У сосальщиков, паразитирующих в кишечниках других животных, всасывание питательных веществ происходит через покровы тела, у других функционирует пищеварительная

Класс ЛЕНТОЧНЫЕ ЧЕРВИ



Большинство ленточных червей паразитируют в организме позвоночных животных. На головном конце червя имеются различные приспособления к телу хозяина.

Тело состоит из члеников (от 2-5 дес. тыс.) В каждом расположены органы нервной, выделительной и половой систем.

Значение ПЛОСКИХ ЧЕРВЕЙ

Взрослые черви и их личинки сами служат пищей для других животных, например, коловраток.

Паразитические плоские черви вызывают заболевания, а иногда приводят к гибели своих хозяев.

ТИП КРУГЛЫЕ ЧЕРВИ

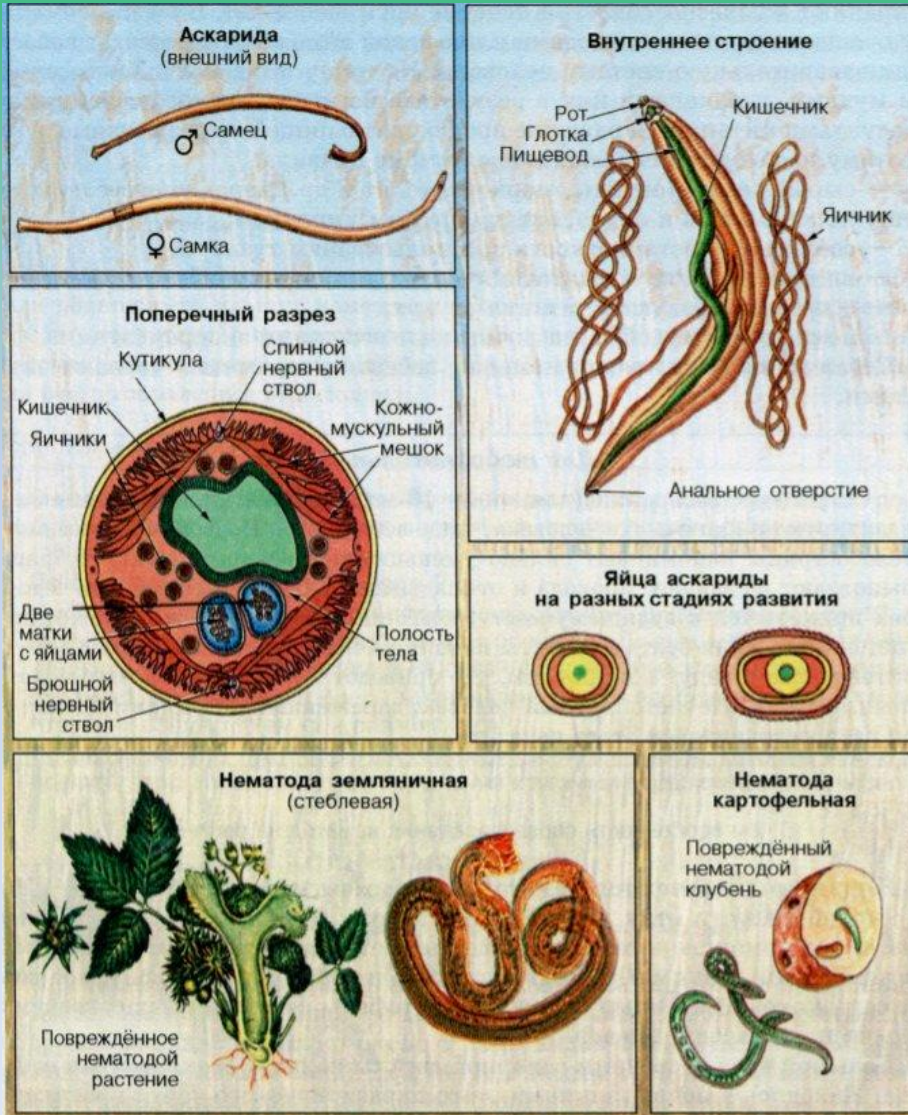
СВОБОДНОЖИВУЩИЕ



ПАРАЗИТИЧЕСКИЕ



ОБЩАЯ ХАРАКТЕРИСТИКА



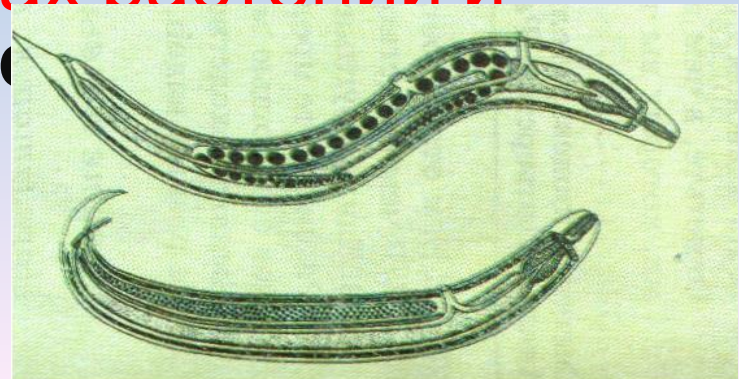
Все черви имеют сходное строение: удлиненную форму тела, круглое поперечно сечение, двустороннюю симметрию. Тело состоит из двух слоёв. Внутри тела пищеварительная, выделительная и половая системы. Мускулатура расположена вдоль тела. Нервные клетки в мышечных валиках, на переднем конце тела есть нервное кольцо. Обычно круглые черви разнополы.

Образ жизни.

Этих червей можно встретить во всех средах обитания. Свободноживущие встречаются на дне морей и океанов, в пресных водах и почве.

Многие круглые черви освоили для жизни разлагающиеся органические остатки животных и растений.

Среди круглых червей много паразитов, обитающих в организмах растений и животных, например аскариды.

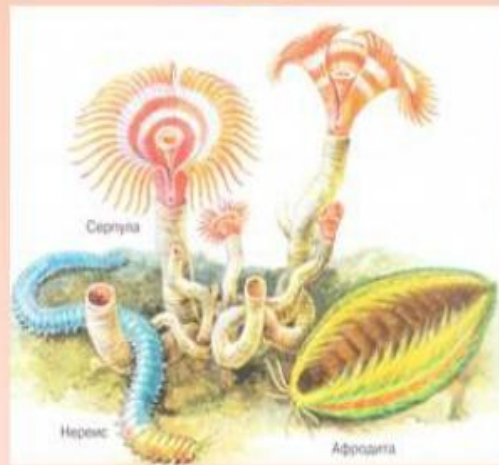


Тип КОЛЬЧАТЫЕ ЧЕРВИ

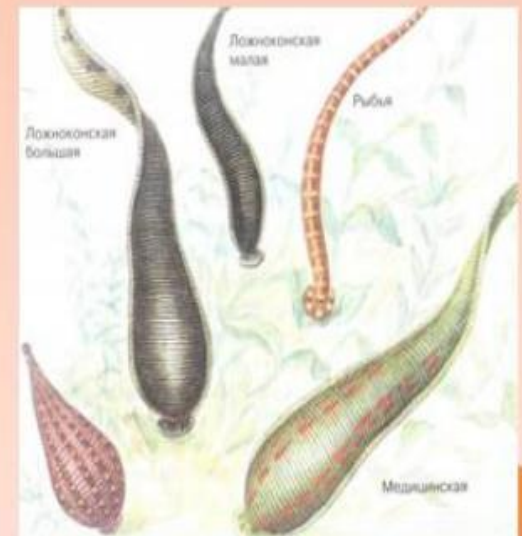
Класс
Олигохеты



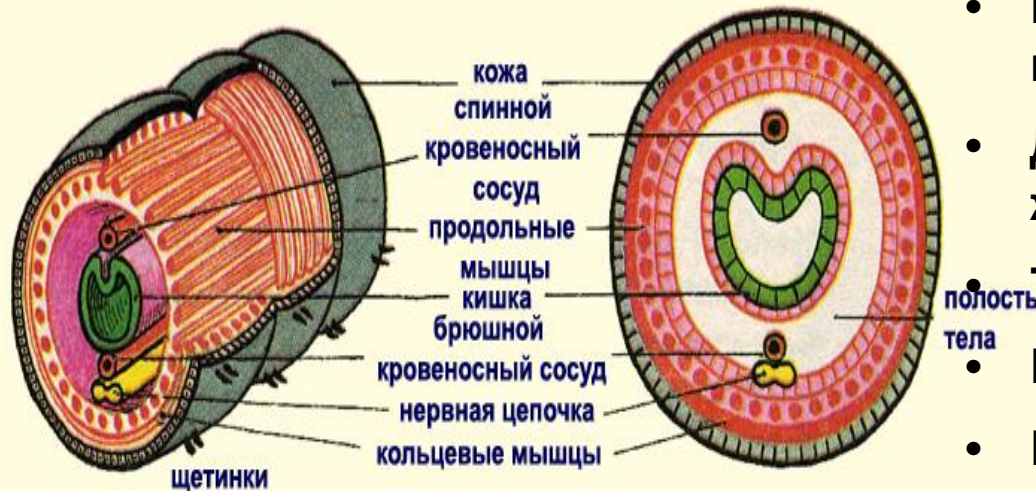
Класс
Полихеты



Класс
Пиявки



Общая характеристика круглых червей



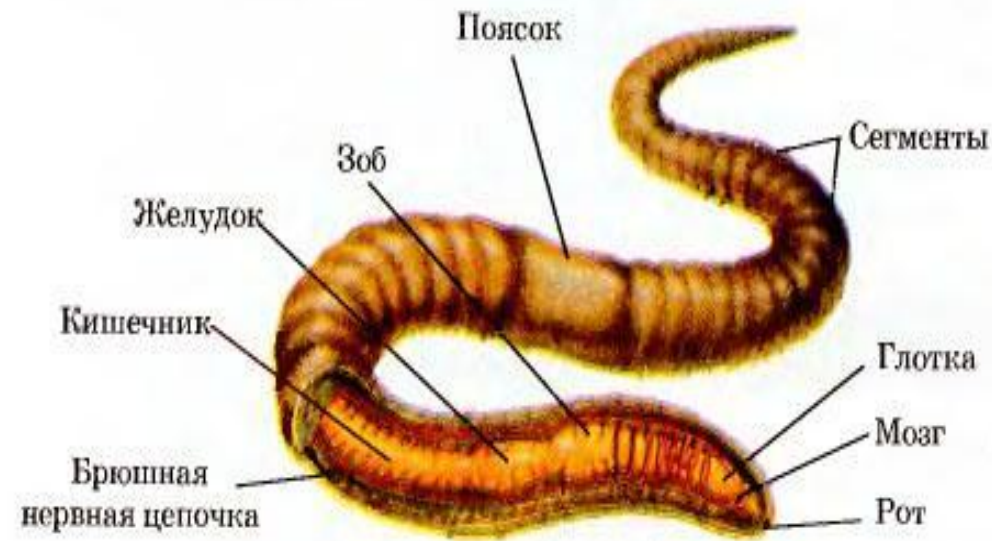
- Длинное, не разделенное на членики тело
- В поперечном разрезе тело круглое
- Двустороннесимметричные животные
- Трехслойные животные
- Есть полость тела
- Кишечник начинается ротовым отверстием и заканчивается анальным
- Один слой продольных мышечных волокон
- При движении могут лишь изгибаться
- Тело плотное, упругое, снаружи

Класс ОЛИГОХЕТЫ

Малощетинковые черви, или олигохеты, живут в почве, пресных и солёных водах, встречаются сразу в двух средах – в воде и на земле.

Водные представители могут обитать на дне водоёма среди гниющих водорослей или сильно загрязнённых стоков. Неприхотливы к содержанию кислорода и могут несколько суток переносить его полное отсутствие. Среди почвенных олигохет есть виды, встречающиеся даже в суровых условиях Новой Земли и Гренландии.

К почвенным олигохетам **относится дождевой червь**



Класс ПОЛИХЕТЫ



Многощетинковые – типично морские животные (лишь отдельные виды обитают в пресной воде).

Параподии со щетинками позволяют хорошо перемещаться в воде, на поверхности и в толще грунта, внутри трубок.

Среди этих червей есть хищники, питающиеся рачками, моллюсками, червями.

Полихеты откладывают яйца, но есть и живородящие.

Значение их велико: они фильтруют воду, очищая её, служат пищей для рыб, являются санитарами водоёмов, уничтожая массу разлагающихся остатков.

Класс ПИЯВКИ

Для них характерны следующие признаки:

- постоянное количество сегментов тела
- наличие присосок
- отсутствие щетинок на теле.

Хищники поедают мелких животных, а паразиты питаются кровью позвоночных.

У пиявок лучше, чем у других червей, развита нервная система.

Органы чувств воспринимают световые, химические, механические раздражения. Дыхание осуществляется через всю поверхность тела.

Нападая на жертву, пиявки выделяют особое вещество-гирудин, препятствующий свёртыванию крови.

Пиявки-гермафродиты.

Пиявок некоторых видов используют в медицине при гипертонии и угрозе кровоизлияний.



Различные виды пиявок:

1 - рыба, 2 - конская, 3 - улитковая, 4 - медицинская,
5 - двуглазая, 6 - ложноконская

***Спасибо за
внимание!***