

МБДОУ «НОВОХОПЁРСКИЙ ЦЕНТР РАЗВИТИЯ РЕБЁНКА

«ПРИСТАНЬ ДЕТСТВА»

ИЗОБРАЖЕНИЕ ГЛИНЯНОЙ ИГРУШКИ



Подготовила педагог дополнительного образования
Винокурова Елена Алексеевна

История



ЩКИ :

Глиняная игрушка- особый вид народного творчества.

Она не всегда предназначалась только для игры, а чаще всего была предметом украшения народного быта – малая бытовая скульптура.

ИСТОРИЯ ИГРУШКИ

Игрушку делали почти везде, где были залежи глины и занимались гончарством.

Основные ремесленные центры, где лепили глиняную игрушку- это

ДЫМКОВО

ФИЛИМОНОВ

О

КАРГОПОЛЬ



Дымка



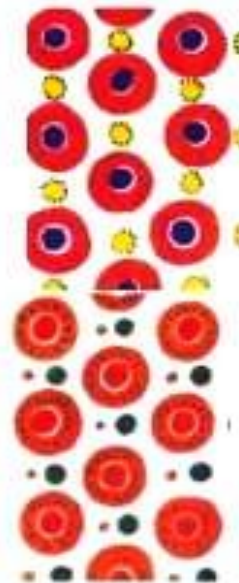
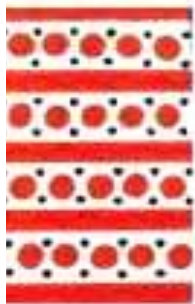


ИСТОРИЯ ПОЯВЛЕНИЯ

Было много ремесленников, гончаров и игрушечников. Их искусное мастерство быстро завоевало популярность.

Дымковская игрушка ведёт свою историю с XV века, когда Иван III, стремясь подчинить Москве непокорных жителей Великого Устюга, переселил их в глухие края. Среди переселенцев, обосновавшихся за рекой Вяткой - в деревне ДЫМКОВО.

Элементы росписи :



Барыня



Водоноска



Особенности:

- Шляпка под цвет кофты
- Кудрявые, темные косы
- Щеки алые
- Фартук с оборками
- Обязательно что-то в руках

Индюк



Все
расписан
ы бока.
Крылья
важно
распущен
ы
пышный
хвост
высокий
гребешок,
как корона у
царя.
напыщен,
горделив.



*Что за конь!
Только тронь!
Со всадником вместе
Ускачет верст на
двести!*

*густая грива и хвост
со всадником и без*

Конь



Олень



*стройные ноги
ветвистые
рога*

*Бока крутые
Рога золотые
Копытца с оборочк*

Баран



Уточка-
крылатка,
У неё повадка,
У неё походка –
Качается как
лодка

Свистулька
Крылья покрыты
сусальным
золотом

Уточка



Ф
И
Л
И
М
О
Н
О
В
О



История

Филимоновская игрушка - д.

Филимоново Одоевского района Тульской области.

Основной тип изделий - свистульки традиционных форм Для них характерны вытянутые пропорции, связанные с пластическими свойствами местной глины "синики".

Появления :



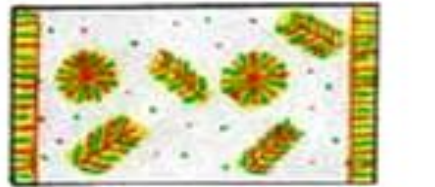
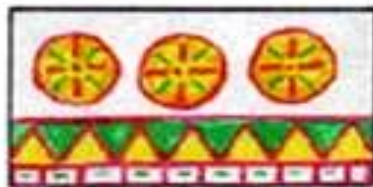
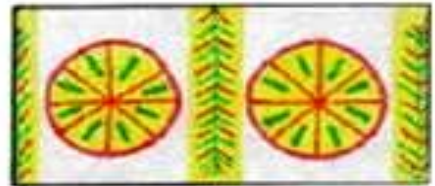
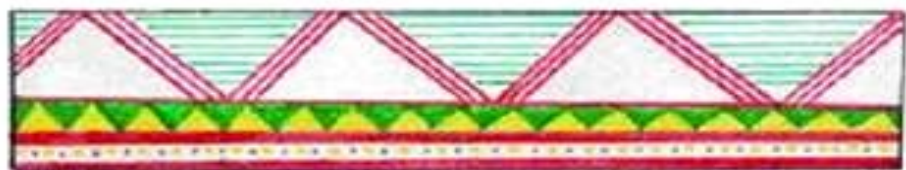


Внучек, занимающийся лепкой игрушек, здесь называли свистульками. Готовые игрушки возили продавать на ярмарки, а вырученные от продажи деньги откладывались для приданого. Так что "свистульки" были богатыми невестами.

В деревне Филимоново изготовлением игрушек занимались в основном женщины.



Элементы



Барыня

*Глаза, рот нанесены
штрихами*

*Вытянутая шея с
маленькой головой*

*Вытянутая шапка
фартук*



Конь



Петух



Всадник



Баран



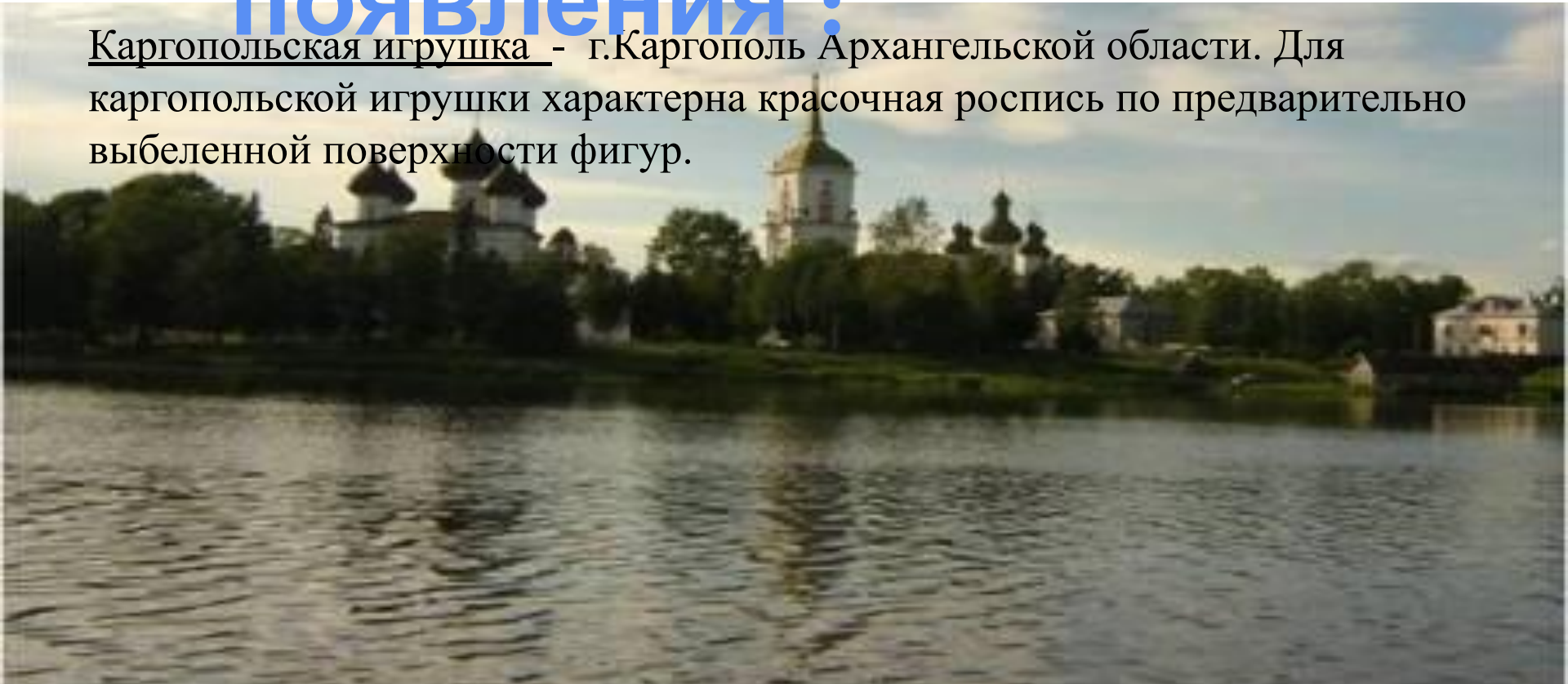
Каргопол ь



История

появления :

Каргопольская игрушка - г.Каргополь Архангельской области. Для каргопольской игрушки характерна красочная роспись по предварительно выбеленной поверхности фигур.



Элементы росписи



Изображение
Семьи,
домашнего очага







Изображение различных животных



*Сравним глиняные игрушки разных
ремесленных центров по критериям:*

1. По форме

2. По образам

3. По

СИМВОЛИКЕ

4. По цвету



**Сравнение
по форме**

Дымковская



**Нормальные
пропорции**

Филимоновская



**Вытянутые
пропорции**

Каргопольская



**Приземистые
и фигуры**



Вывод: игрушки отличаются по форме

Образы	Дымковская	Филимоновская	Каргопольская
Баба			
Конь			
Птица			

Сравнение по образам



Вывод: Все игрушки выражают одни и те же образы

Сравнение по СИМВОЛИКЕ

*Вывод: элементы росписи всех игрушек
символизируют представление народа об окружающем
мире.*

Дымковская



Филимоновская



Каргопольская



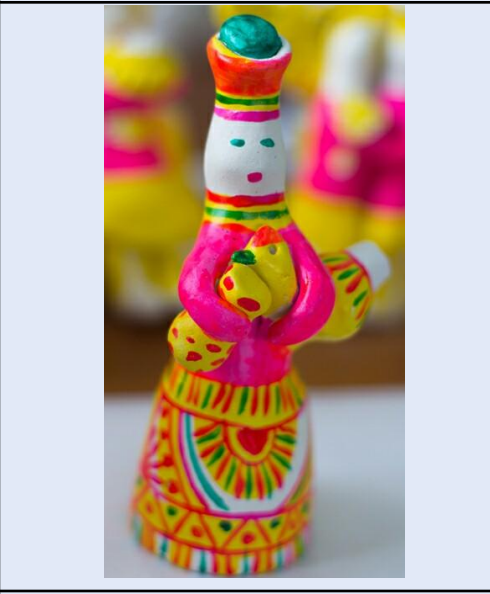
**Сравнение
по цвету**

Дымковская



**Синий
Красный
Оранжевый
Малиновый**

Филимоновская



**Малиново-
красный
Желтый
Изумрудно-**

Каргопольская



**Красный
Черный
Коричневый
Желтый**



Вывод: игрушки отличаются по цветовому оформлению.

*Глиняные игрушки разных
ремесленных центров **сходны:***

По символике

По образам

*Глиняные игрушки разных
ремесленных центров **различны:***

По форме

По цвету

А теперь порисуем:

- 1. Выберите одну из игрушек*
- 2. Возьмите шаблон (по рядам) и элементы росписи той игрушки, которую выбрали*
- 3. Обведите шаблон*
- 4. Распишите*
- 5. Раскрасьте*