

Что я знаю о цвете



Презентация для детей старшего дошкольного возраста

- **Цель:** знакомство детей с основами цветоведения, развитие цветового восприятия.
- **Задачи:**
 1. Знакомство с цветовыми эталонами на примере цветового круга (основные и составные цвета, порядок их расположения в цветовом спектре на примере радуги).
 2. Расширить представления детей о получении новых цветовых оттенков путем смешения красок.
 3. Учить различать теплые и холодные цвета, познакомить с понятиями «хроматические» и «ахроматические» цвета».
 4. Развивать у детей стремление и желание широко и свободно ориентироваться в цветовой действительности.

Цветовой круг



Радуга



В радуге все цвета располагаются в определенном порядке: КРАСНЫЙ, ОРАНЖЕВЫЙ, ЖЕЛТЫЙ, ЗЕЛЕНый, ГОЛУБОЙ, СИНИЙ, ФИОЛЕТОВЫЙ. Все эти цвета называют хроматическими, то есть цветными.



Основные цвета

Волшебником кто хочет стать?

Художник вам поможет чудеса создать.

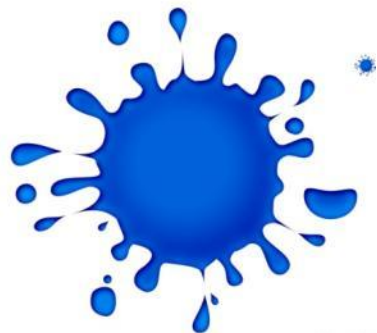
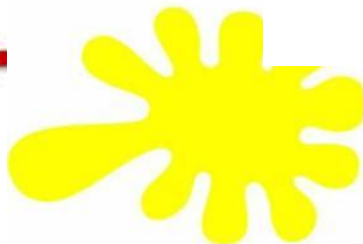
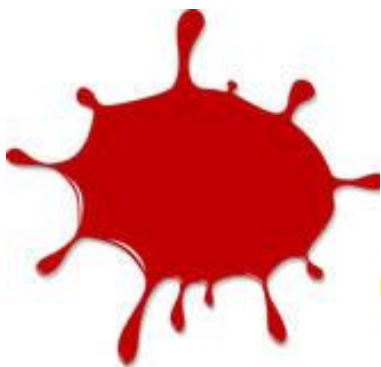
Знать надо основные краски три:

Вот синий, красный, желтый цвет

Возьми, смешай, смотри –

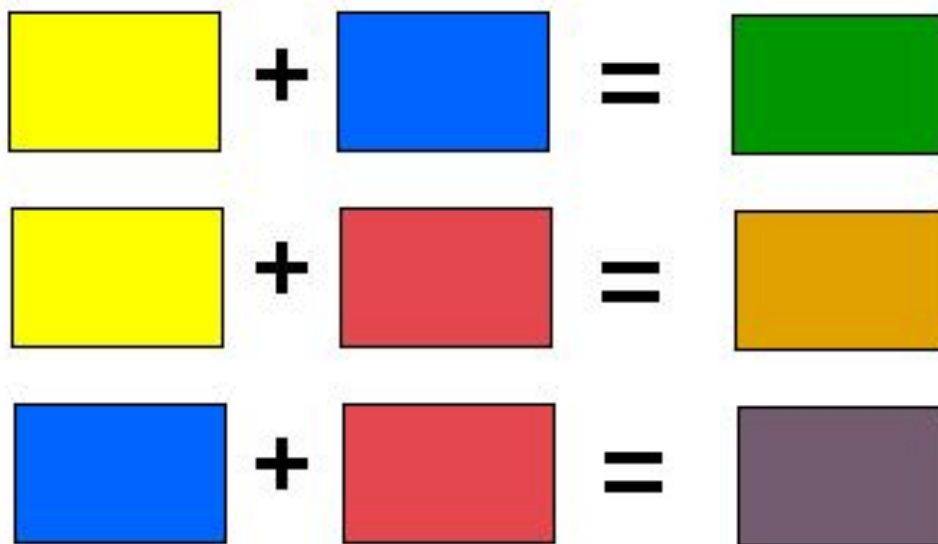
Каких цветов здесь только нет!

А было только три!

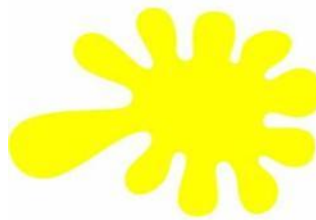


Составные цвет

Краски меж собой мешаю, -
Новый цвет я получаю
На дощечке этой хитрой,
Называемой... (палитрой)



Зеленый цвет



ЖЕЛТЫЙ цвет плюс СИНИЙ –

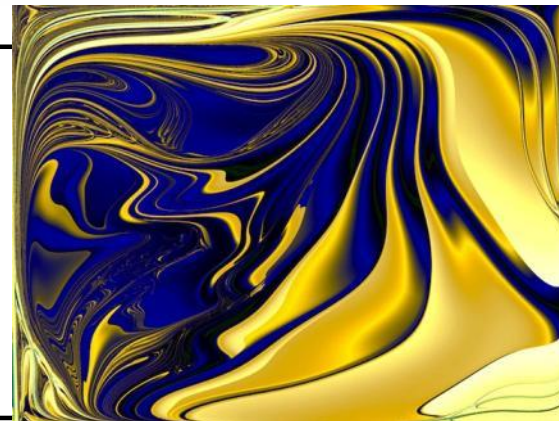
Новый цвет готов!

Как трава - ЗЕЛЕНый,

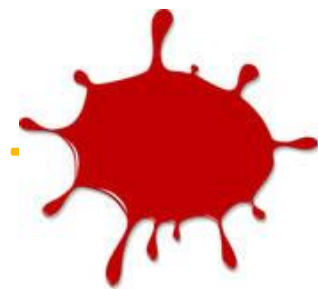
Как листва – ЗЕЛЕНый,

ЖЕЛТЫЙ цвет плюс СИНИЙ –

Стебельки цветов.



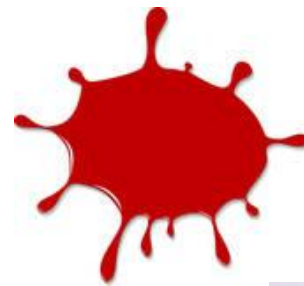
Оранжевый цвет



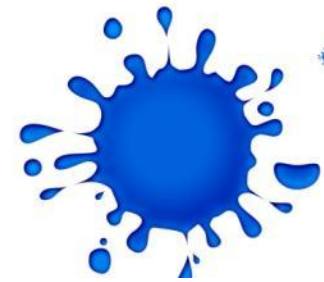
Надо помнить всем прекрасно:
Смешивая ЖЕЛТЫЙ с КРАСНЫМ
Цвет ОРАНЖЕВЫЙ получим.
Кто не знает – всех научим!



Фиолетовый



+

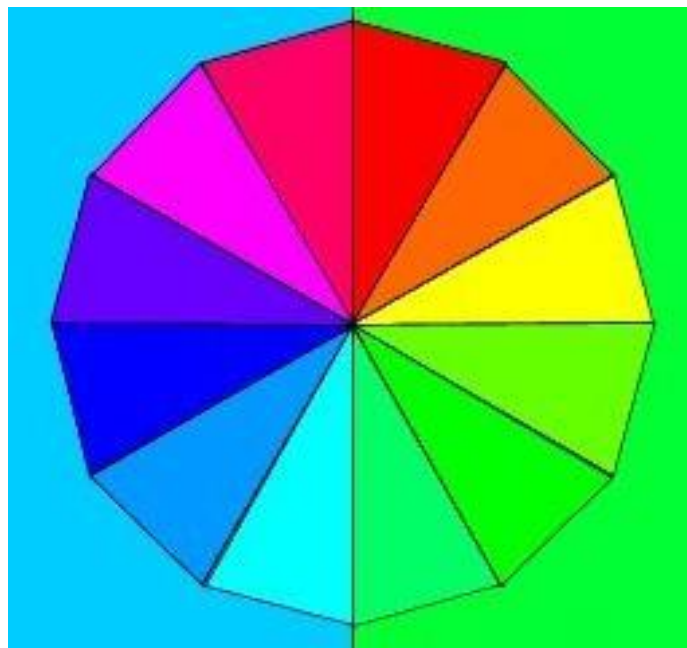


А не знаете ль секрета вы,
Как нам сделать ФИОЛЕТОВЫЙ?
КРАСНЫЙ с СИНИМ размешаем –
Цвет ЧЕРНИЛЬНЫЙ получаем!



Холодные и теплые

Как можно разделить цвета на теплые и холодные в цветовом круге?



Холодные краск



ГОЛУБУЮ, СИНЮЮ, ФИОЛЕТОВУЮ называют холодными за то, что они похожи на цвет льда, снега, грозовой тучи.



Теплые краски



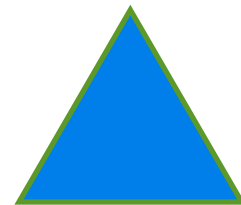
КРАСНАЯ, ОРАНЖЕВАЯ, ЖЕЛТАЯ по цвету напоминают огонь и солнце, поэтому их называют теплыми.



Как цвет превратить в холодный?

Живут на свете две девочки – подружки: девочка Снегурочка и девочка Весна. Среди множества красок у них есть одна самая любимая, самая волшебная. С помощью этих красок они могут любой цвет превратить либо в холодный, либо в теплый.

Чтобы краски превратить в холодные, Снегурочка опускает в них маленькую синюю льдинку



Как цвет сделать теплым?

Девочка Весна, наоборот, зажигая краски лучом солнечного цвета, превращает их в теплые.



Ахроматические цвета

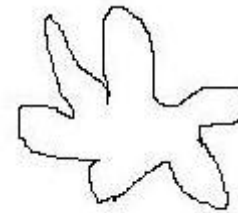
Существует и другой цветовой ряд. Цвета, входящие в него называют ахроматическими. К ним относятся черный, белый и множество сер



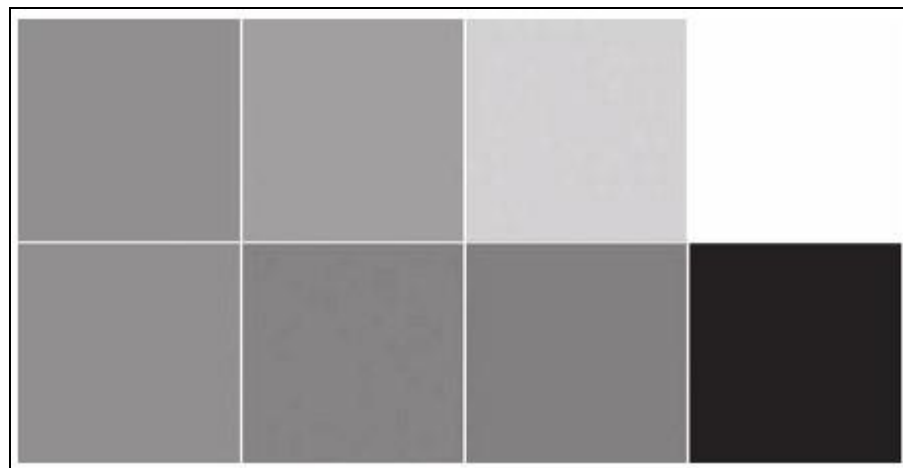
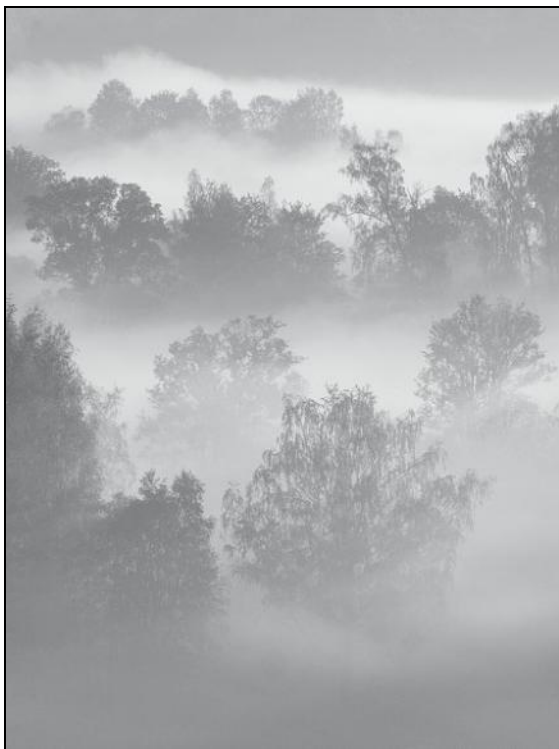
Серый цвет



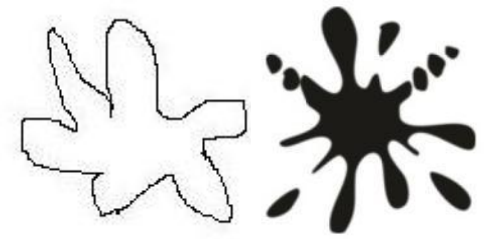
+



Добавляя белый в черную краску, мы получим множество серых тонов – от самого темного до самого светлого. Ахроматические краски отличаются друг от друга только по светлоте.



Насыщенность цвета



*Один цвет бывает то ярким, победным,
А то он становится нежным и бледным.
Коль с ахроматическим цветом смешаешь,
То яркости цвет тот мгновенно лишаешь,
Меняя при этом насыщенность цвета.*



Мир прекрасен и удивителен для того, кто умеет смотреть!

Подружись с красками, и они откроют тебе неизведанный фантастический мир – мир цвета. Помогут увидеть красоту окружающих тебя вещей, красоту природы. Научат внимательно смотреть и многое замечать.

Желаем вам новых открытий!



Автор презентации:

Соловьева Елена Алексеевна

Воспитатель ДООУ № 97

Красногвардейского района г. Санкт -
Петербурга.

Источники: интернет – ресурсы (картинки,
фотографии);

Книга Н. Алшенецкой «Путешествие в
страну красок»

Книга Б. Неменского «Изобразительное
искусство и художественный труд»

Февраль 2013 год