

# *Сюжетно-ролевая игра «Ателье»*



# Необходимые атрибуты:

Швейные машинки,  
журналы мод,  
швейные  
инструменты  
(сантиметр, нитки,  
образцы тканей,  
мелки, выкройки,  
«Коллекция  
промышленных  
образцов тканей и  
ниток», фурнитура



# МОДЕЛЬЕР

**ОНА ОДЕЖДУ  
СОЗДАЕТ  
А ШВЕЯ ПОТОМ УЖ  
ШЬЕТ.**



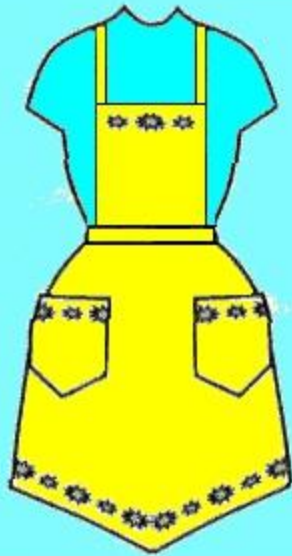


# Моделирование швейных изделий

## Определения:



**МОДЕЛЬ** – это образец изделия



**МОДЕЛИРОВАНИЕ** – это изменение выкройки  
в соответствии с  
выбранной моделью



# ПРОФЕССИЯ

# "ШВЕЯ"

## ШВЕЯ – ПРОФЕССИЯ ЖЕНСКАЯ.

Аккуратность, вкус,  
строгость к мельчайшим  
деталям, верность каждого  
движения, усидчивость.

Редкий мужчина совмещает  
в себе эти качества, а в  
каждой женщине они  
всегда присутствуют!



## *Снятие мерок*

*это измерение фигуры человека  
для построения выкройки*



*Мерки снимают  
сантиметровой лентой*





# Процесс создания швейных изделий

**Эскиз**  
(художник - модельер)

**Чертёж**  
(художник - конструктор)

**Технология** (технолог)

**Готовое швейное изделие** (оператор швейного оборудования)



# Виды декоративной отделки

Современные модельеры используют разнообразные виды отделки: ткань другого цвета или фактуры, вышивку, декоративную строчку, тесьму, кружева, аппликацию. Правило здесь одно: соблюдение чувства меры.





# Виды хлопчатобумажных тканей



Ситец, сатин



Бязь



Джинс



Байка, фланель

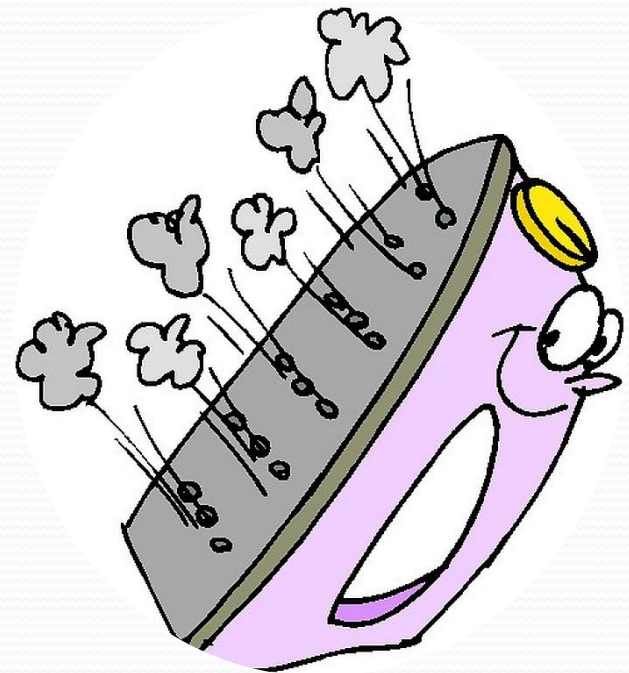


Махровая ткань

Инструмент бывалый -  
Не большой, не малый.  
У него полно забот:  
Он и режет, и стрижет.

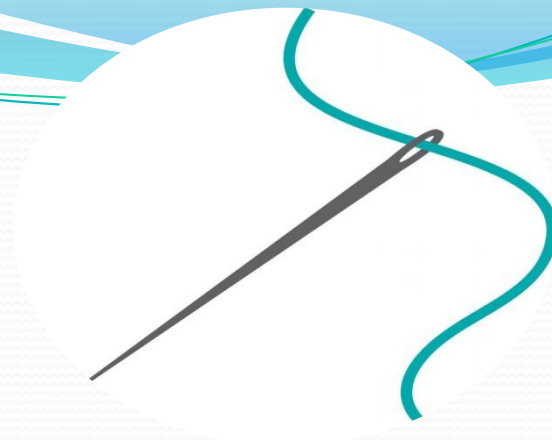


Пройдусь слегка горячим я  
И гладкой станет простыня.  
Могу поправить недодделки  
И навести на брюках стрелки.





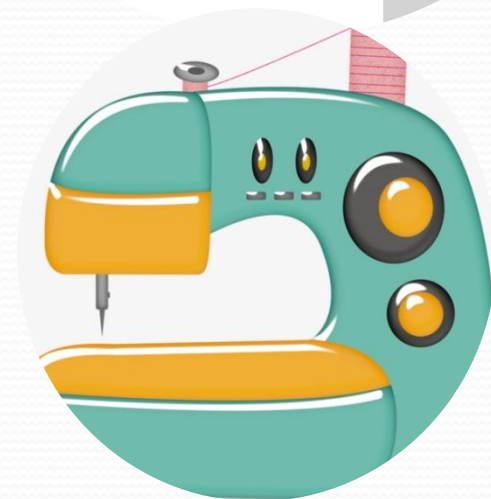
Всех на свете обшивает  
Что сошьет – не надевает.



На пальце одном  
Ведерко вверх дном.



На поляне шерстяной  
Пляшет тонконожка,  
Из-под туфельки стальной  
Выползает стежка.





*Спасибо за внимание!*