

Подставка для пасхального яичка

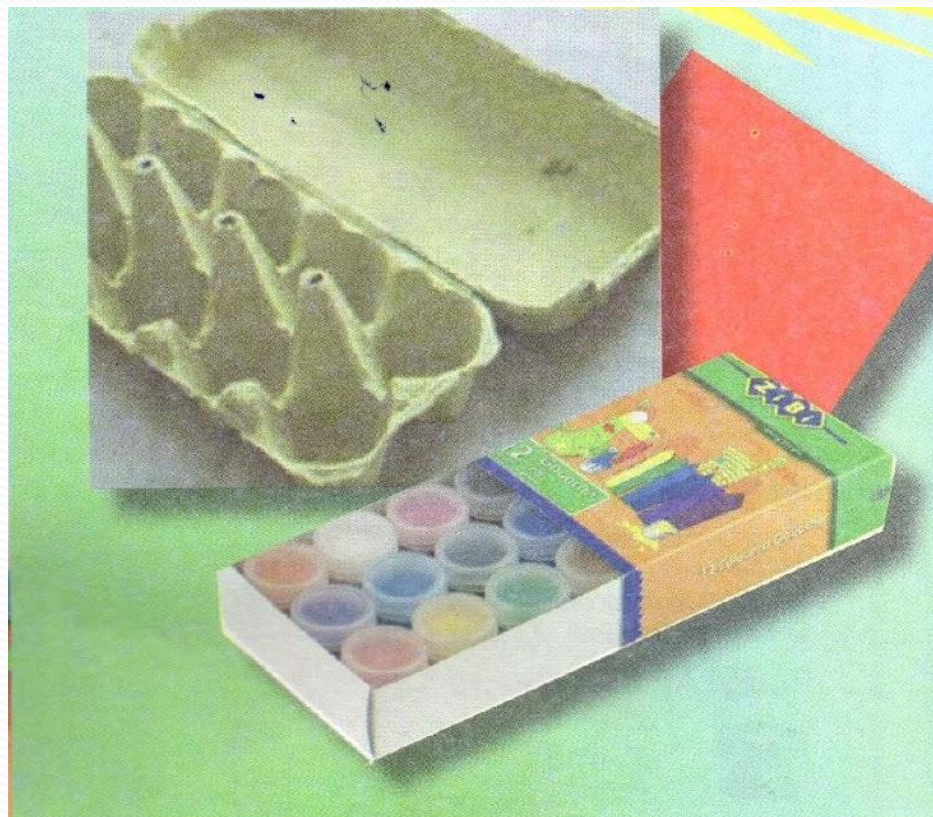




Страна Мастеров

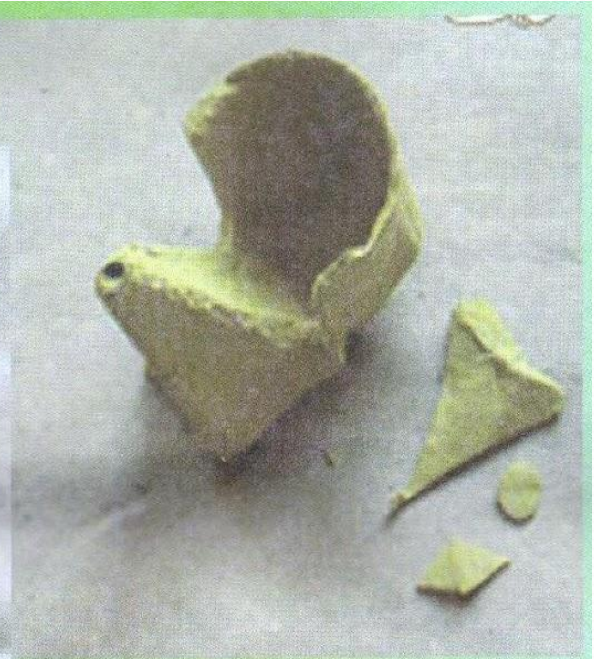
Для работы потребуются:

- ячейка от яиц,
- гуашь,
- КИСТЬ,
- НОЖНИЦЫ,
- красная бумага.



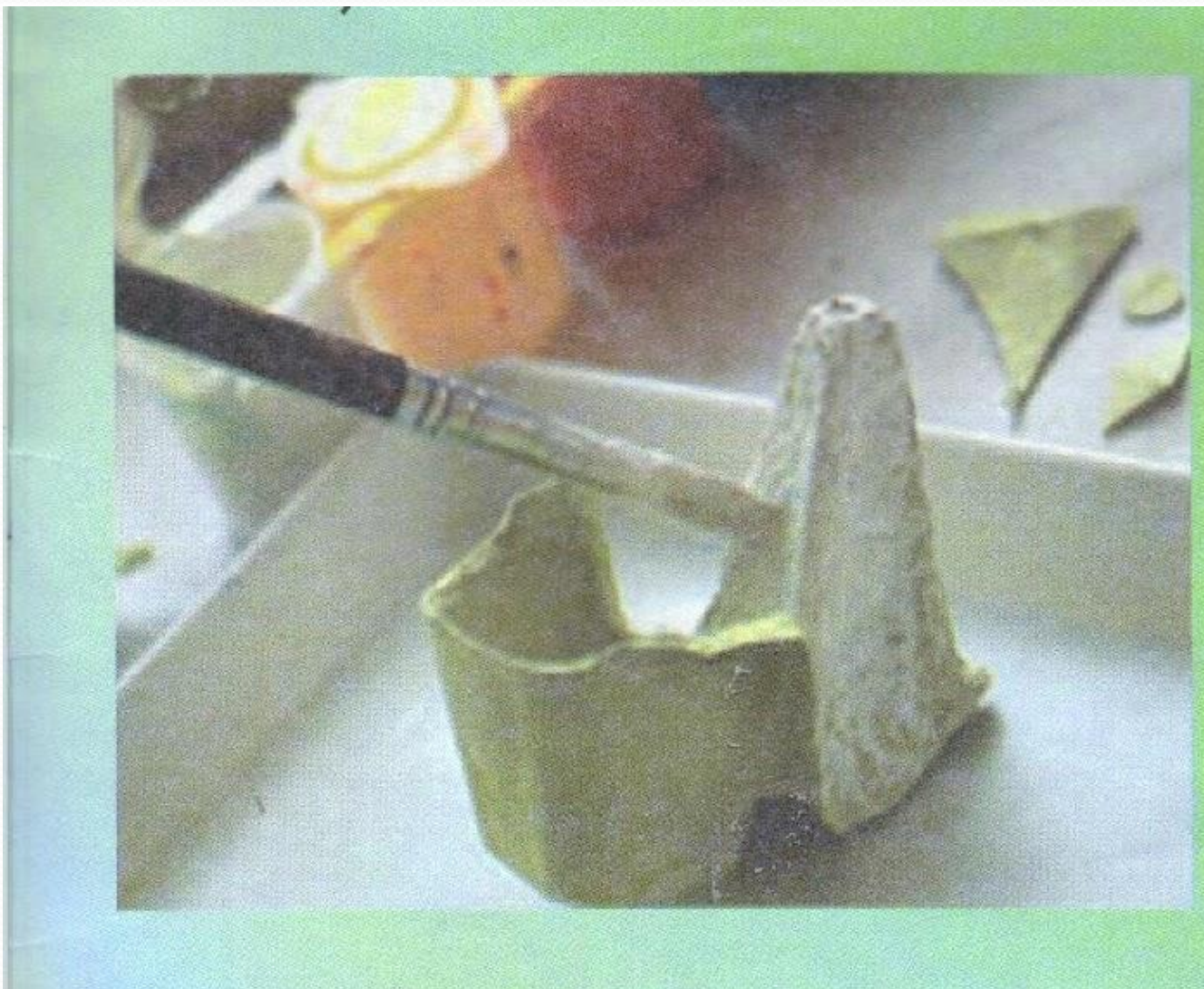
1 шаг: вырезать из ячейки одну часть

2 шаг: Сделать дырочки для гребешка и клюва

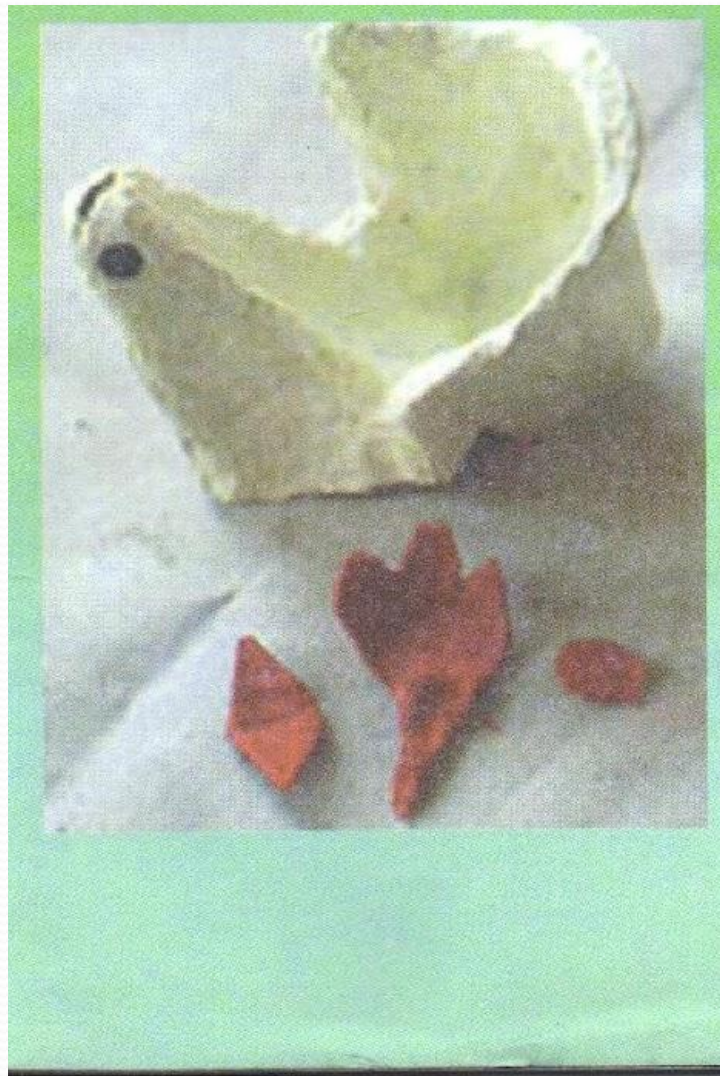


1. Керомс алкудняста фкя
пялькс (кода няфтьф рисун-
кээ)

3 шаг: покрасить деталь белой краской и оставить высохнуть, нарисовать глазки.



4 шаг: Из красной бумаги вырезать клюв и гребешок и вставить в дырочки.



Подставка для пасхального яичка

