



# Батик

# Батик

Батик — *batik* — индонезийское слово. В переводе с индонезийского оно означает «капля воска». *Membatik* — рисовать, покрывать каплями, штриховать. Техника батик основана на том, что парафин, резиновый клей, а также некоторые другие смолы и лаки, будучи нанесёнными на ткань, не пропускают через себя краску — или, как говорят художники, «резервируют» от окраски отдельные участки ткани.определение

# История батика

**Батик** – обобщенное название разнообразных способов ручной росписи по ткани.

**Родиной** батика считается о. Ява в Индонезии, где и по сей день очень популярна одежда, расписанная вручную .

Этот способ получения рисунка на ткани использовали в древнем Шумере, Перу, Японии, Шри-Ланке, Индокитае, в африканских странах. В Европе батик начали применять при декорировании тканей во второй половине 19 века.

Голландцы наладили небольшое производство, а немцы поставили его на поток.

**В России** батик появился в 20-е годы. Русские художники не опирались на какую-либо традицию, так как не знали истоков. Образовались артели по производству платков, шалей, штор. Древнее и удивительно многообразное искусство сейчас занимает достойное место среди других видов декоративного искусства.

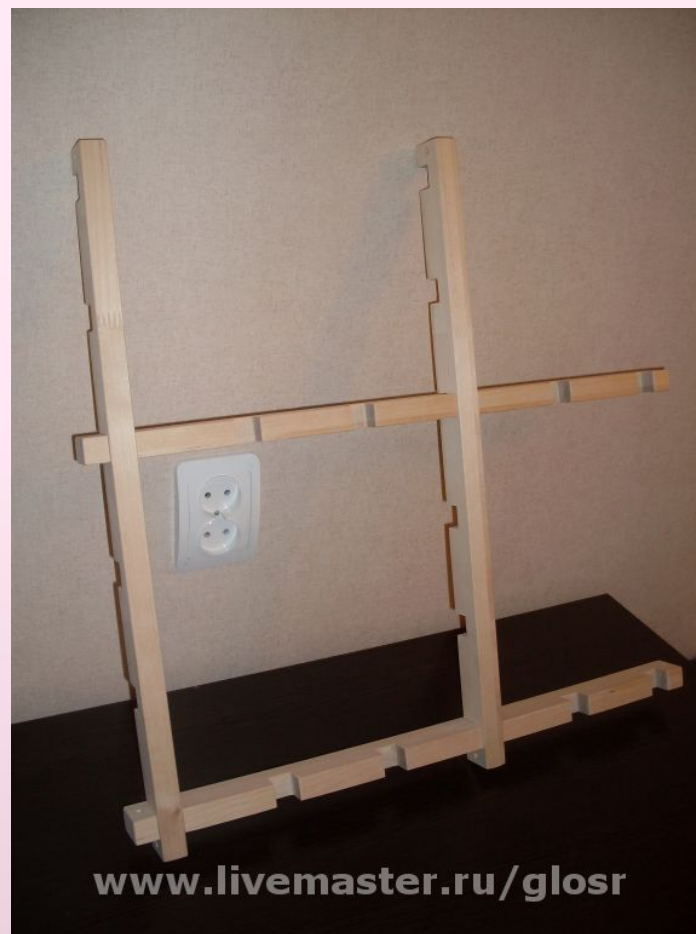
# Виды батика

Существует несколько видов батика :

- горячий
- холодный
- узелковый
- свободная роспись

# Материалы и оборудование

- Кисти круглые и плоские
- Краски по ткани
- Палитра
- Рамка для батика
- Резерв и контур
- Ткань
- Малярный скотч
- Дистиллированная вода
- Фен



# Ткань

Ткань, независимо от выбранной вами техники, должна быть из натуральных волокон. На натуральный шелк лучше переходить, когда вы достаточно овладели техникой росписи.

Шелковые ткани очень разнообразны и по-разному поддаются росписи.

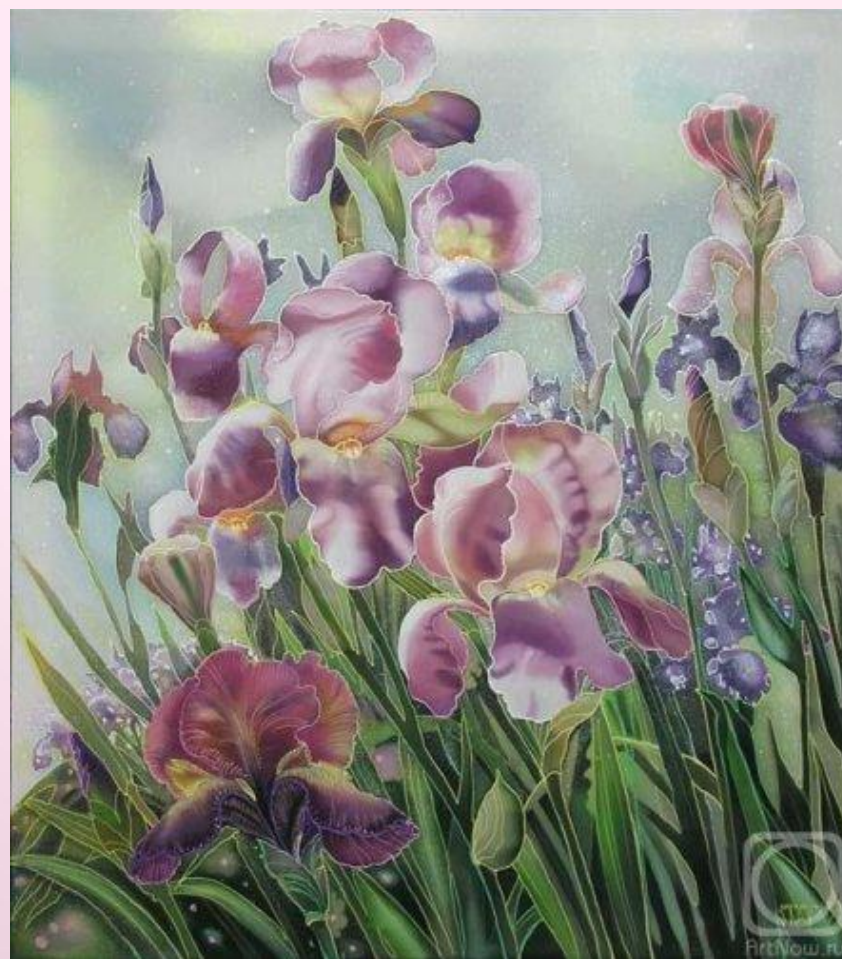
Тонкий шелк - понже, креп-шифон - идеален для начинающих, особенно подходит для контурной росписи. Краска на эти ткани ложится ровно и хорошо расплывается.

# Кисти

Вам потребуются круглые кисти с размерами 8 до 12, ими удобно расписывать небольшие участки работы, и большие плоские кисти с размером от 14 до 18 для больших участков. Лучше всего использовать беличьи или колонковые кисти. Важно, чтобы мокрая кисточка имела тонкий кончик.

Для обработки больших участков также используют специальные поролоновые тампоны. Для закрашивания мелких участков вам могут понадобиться ватные палочки.

# Батик







СИРЕНЬ