

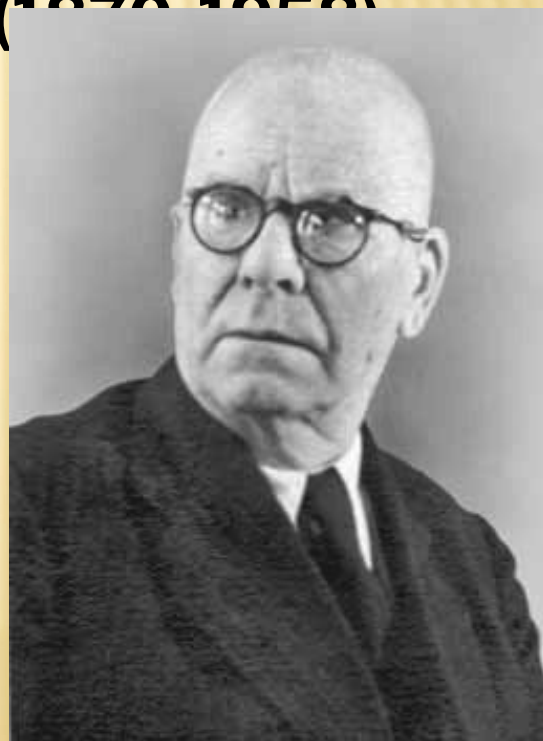
МОРДОВСКИЙ РЕСПУБЛИКАНСКИЙ МУЗЕЙ ИЗОБРАЗИТЕЛЬНЫХ ИСКУССТВ ИМ. С. Д. ЭРЬЗИ



Музей открылся 10 января 1960 года в бывшем здании пожарного депо и назывался «Мордовская республиканская картинная галерея им. Ф.В. Сычкова». В 1976 году, к 100-летию со Дня рождения С.Д. Эрзи, было построено новое здание, с 1995 года носит имя Степана Эрзи.



Базовыми коллекциями являются работы классиков национальной художественной культуры: великого сына мордовского народа скульптора Степана Дмитриевича Эрзи (1876-1959) и «певца радости бытия», нашего земляка, выпускника Императорской академии художеств, живописца Федота Ивановича Сычкова (1870-1959)



Степан Дмитриевич Эрзя - галерея работ



Автопортрет. 1908.
Цемент



Христос кричащий.
1910. Бронза



Женская голова. 1912.
Цемент тонированный



Марта. 1912. Цемент
тонированный



Эрзянка. 1915.
Железобетон



Голова Мордовки.
1915. Железобетон



Калипсо. 1917.
Мрамор



Кисель-Загорянская.
1918. Мрамор



Женский
портрет(Спокойствие).
1919. Мрамор



Леда и Лебедь. 1929.
Кебрачо



Мать с ребенком.
1929. Кебрачо



Танец(Балерина). 1930.
Кебрачо



Александр Невский.
1931. Кебрачо



Мужество. 1932.
Кебрачо



Ужас. 1933. Кебрачо



Аргентинец. 1934.
Кебрачо



Китаец. 1934. Кебрачо
бронзированный



Спящая мать. 1937.
Мрамор



Портрет
французенки. 1938.
Кебрачо



Четырнадцатилетняя
мать. 1939. Кебрачо



Женский портрет.
1940. Кебрачо



Первый поцелуй.
1940. Кебрачо



Аргентинка. 1941.
Кебрачо



Парагвайка. 1941.
Кебрачо



Женский портрет.
1942. Кебрачо



Чилийка. 1943. Кебрачо



Аргентинка. 1944.
Кебрачо



Каприз. 1944. Кебрачо



Портрет Боливийца.
1945. Кебрачо



Женский портрет.
1946. Кебрачо



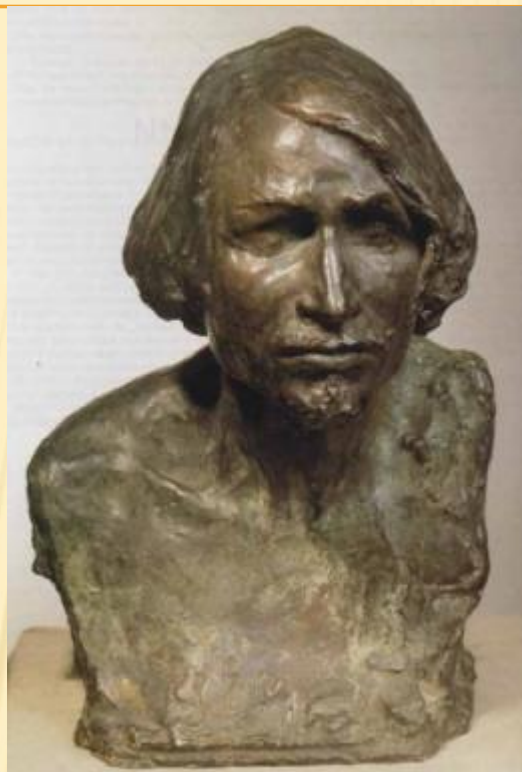
Женский портрет.
1949. Альгарробо



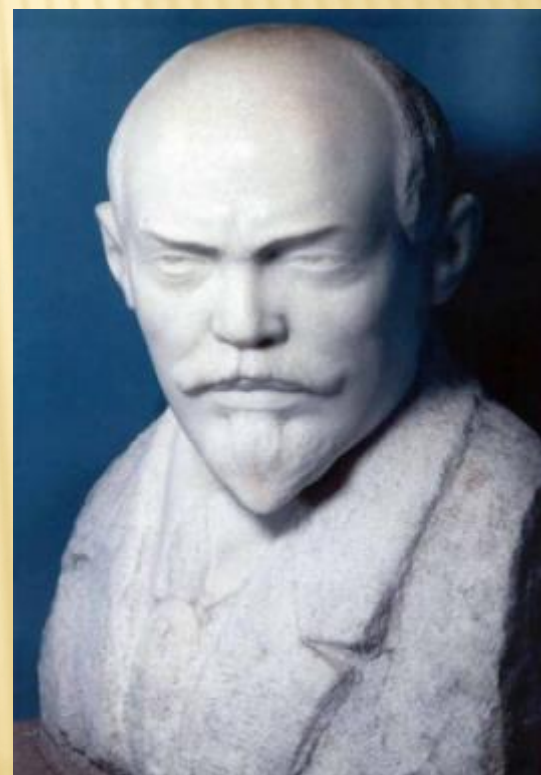
Портрет героя
Социалистического
Труда Ш.



Автопортрет. 1910-е г г., х.
м.



Автопортрет (Тоска). 1908.
Цемент



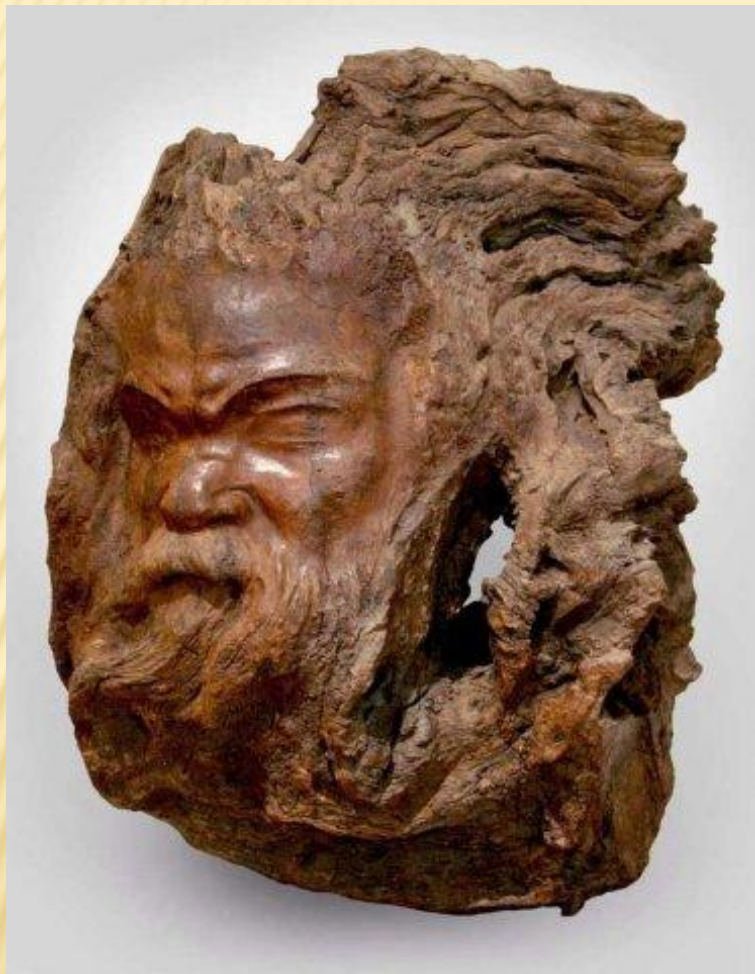
В.И. Ленин. 1922-1923.
Мрамор



Летящий. 1922. Кавказский дуб



Моисей. 1932.
Альгарробо



Сократ. 1940.
Кебрачо



Христос.
Кебрачо



Монашенка. 1941.
Кебрачо



Портрет русской женщины.
1948. Кебрачо



Крестьянин-мордвин. 1937.
Кебрачо

ФЕДОТ ВАСИЛЬЕВИЧ СЫЧКОВ - ГАЛЕРЕЯ РАБОТ



Женщина с ребенком.
Портрет сестры. 1903.



Автопортрет. 1893.



Женский портрет. Портрет
Лидии Васильевны



Подружки. Дети.
1916



Учительница-мордовка.
1937.



У изгороди. Зима.
1931.



Возвращение из школы (Из школы).
1945.



Девочка в огороде. 1912.



Школьница-
отличница.1934.



Алма-атинские яблоки.
1937.



Астры.
1940.

В настоящее время в музейной коллекции более **15000** единиц хранения. Русское искусство, современное отечественное, декоративно-прикладное, искусство художников Мордовии – лучшие произведения находятся в постоянной экспозиции, которую **осматривают более 600 000**



Русское искусство

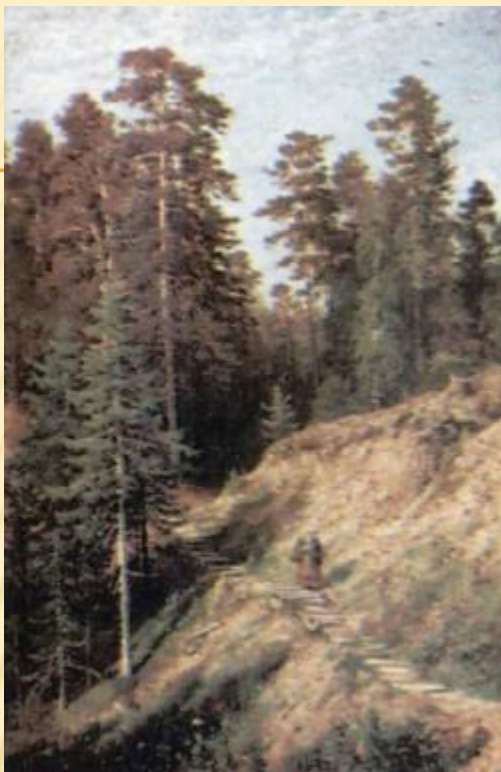
Музей располагает собранием русского искусства (икона, живопись, графика, скульптура XVIII - нач. XX вв.).



Неизвестный художник. Дама в синем платье. 1760-е



А.В. Тыранов. Мальчик, пускающий мыльные пузыри.



И. И. Шишкин. В лесу. (Из леса с грибами). 1883



С. И. Грибков. Боярыня у водоема. 1882



И.К.Айвазовский. Море на фоне гор.1880.



Л.Ф. Лагорио. Рыболовецкие тони.
1875



А.П. Боголюбов. Пейзаж с
парусником.1867



Н.Н. Дубовской. Берег моря. Закат.
1895



А. М. Корин. Француженка. 1912



М.Х. Аладжалов.
Зима



С.А. Виноградов. Мальчик у окна в хате.1890-е гг.



А.М.Корин. Старуха о окна.1900

ДЕКОРАТИВНО-ПРИКЛАДНОЕ ИСКУССТВО

Народные художественные промыслы России

Коллекция «Народные художественные промыслы России» является классической по своему составу. В ней представлены произведения мастеров ведущих всемирно известных центров лаковой миниатюры, резьбы и росписи по дереву, обработки бересты, кости, гончарства, глиняной игрушки, кружевоплетения, ткачества, вышивки второй половины XX века.



Доспалова Е.Н. Чаша "Пряник". 1984.
Хохлома.



Хазов Г.А. Композиция "Заполярье".
1969. Бивень мамонта.



Фонды. Коллекция народных художественных промыслов России. Дымковская игрушка. Глина, роспись. 1960-е – 1980-е гг.



Фонды. Коллекция народных художественных промыслов России. Филимоновская игрушка. Глина, роспись. 1970-е – 1990-е гг.



Фонды. Коллекция народных художественных промыслов России. Глиняная игрушка. Глина, роспись. 1970-е – 1990-е гг.



Насонова Н.К. Сосуд "Скопа". 1991. Глина, глазурь, полива.



Курбатова А.В. Подсвечник "Лев". 1990. Глина, глазурь



Фонды. Коллекция
народных художественных
промыслов России.
Керамика. Нач. – сер. XX вв



Фонды. Коллекция народных
художественных промыслов России.
Гжель. 1970-е г.



Фонды. Коллекция народных художественных промыслов России. Берестяные туеса. 1970-е гг.



Поднос "Венок". 1975.
Жостово

СОБРАНИЕ ПРОФЕССИОНАЛЬНОГО ДЕКОРАТИВНО-ПРИКЛАДНОГО ИСКУССТВА







АРХЕОЛОГИЯ



Женские височные подвески. Серебро. II Журавкинский



Женские височные подвески. Серебро. II Журавкинский



3_Серповидная гривна. Бронза. II Журавкинский



Фонды. Керамика из мордовских могильников. VIII – XI



Мужская нагрудная бляха. Серебро. II Старо-Бадиковский



Коньковая подвеска. Бронза. Шокшинский могильник. X – XI вв.



Коньковая подвеска. Бронза. Шокшинский могильник. VII в.



Женская нагрудная бляха. Серебро. Шокшинский

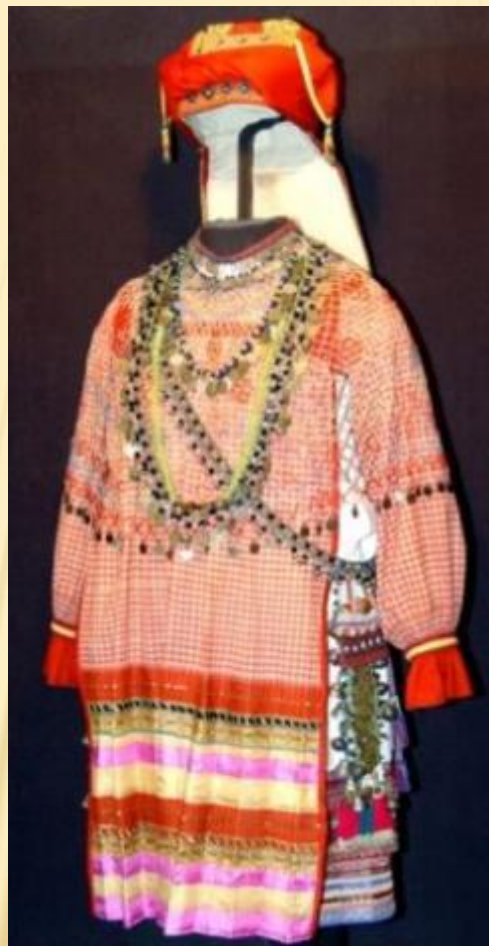


Шумящие подвески. Бронза. Шокшинский могильник. X – XI вв.

МОРДОВСКИЙ НАРОДНЫЙ КОСТЮМ



Костюм молодой женщины
мокшанки. Zubovo-
Полянский район, РМ.
1930-е гг. XX вв



Костюм молодой женщины
мокшанки. Ковылкинский
район



Костюм девушки
эрзянки.
Кочкуровский район,
РМ. 30-е гг. XX



Костюм пожилой эрзянки. Кочкуровский район, РМ. 30-е гг. XX



Костюм молодой женщины мокшанки.



Костюм молодой женщины эрзянки. Теньгушевский район

Советское и современное отечественное искусство

В настоящее время в музее находится небольшое по количеству, но неизменно вызывающее интерес специалистов и зрителей, собрание советского и современного отечественного искусства (живопись и графика вв.)

ач. XXI



Экспозиция отечественного искусства XX в.



Б. А. Свинин. Юные боги. 1979-1982.



Т. М. Соколова. Бабка. 1982.



Е. Н. Ротанов. Мечтатель. 1985.



А. В. Куприн. Обнаженная натурщица на фоне



А. Ф. Пахомов. Авиамоделистка. 1935.



А. И. Кравченко. Натюрморт. Из серии Архангельское. 1922-



8А. А. Осмеркин. Кладезная Троице-Сергиевой

Искусство Мордовии

Возникший на национальной почве, МРМИИ имени С.Д.Эрзы собрал и преумножает уникальную коллекцию произведений всех видов искусства художников Мордовии XX- начала XXI века: живописи, скульптуры, графики. В настоящее время число ее экспонатов превышает 4000.



