



## АДАПТАЦИЯ К ДЕТСКОМУ САДУ

Подготовила педагог-психолог д/с «Снежинка»

Балабанова Е.В.

- ▶ Адаптация – это привыкание ребёнка к новым условиям дошкольного учреждения.



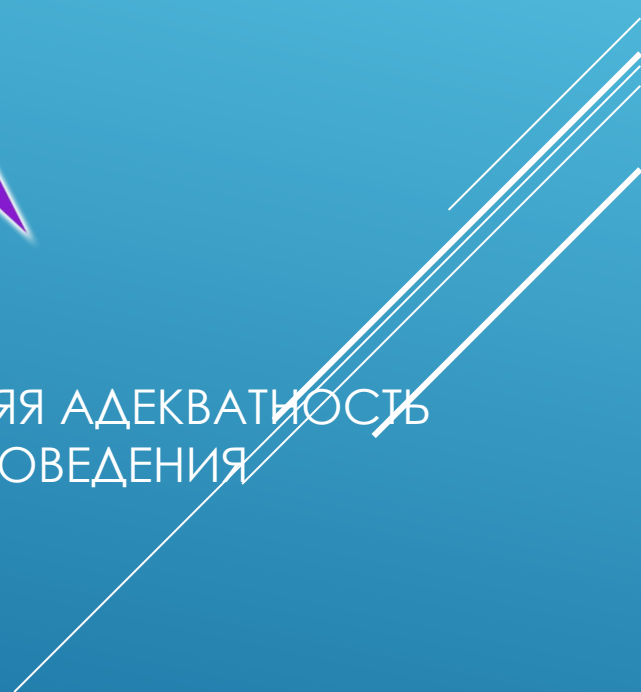
▶ Критерии успешной адаптации



ВНУТРЕННИЙ КОМФОРТ



ВНЕШНЯЯ АДЕКВАТНОСТЬ  
ПОВЕДЕНИЯ



Различают 4 степени адаптации:

- ▶ Лёгкая адаптация;
- ▶ Адаптация средней тяжести
- ▶ Тяжёлая адаптация;
- ▶ Сверхтяжёлая адаптация



▶ Выделяют 3 фазы  
адаптационного процесса



ОСТРАЯ ПОДОСТРАЯ КОМПЕНСАЦИИ

▶ Ребёнок проходит 3  
фазы адаптационного  
процесса



ДЕЗАДАПТАЦИЮ

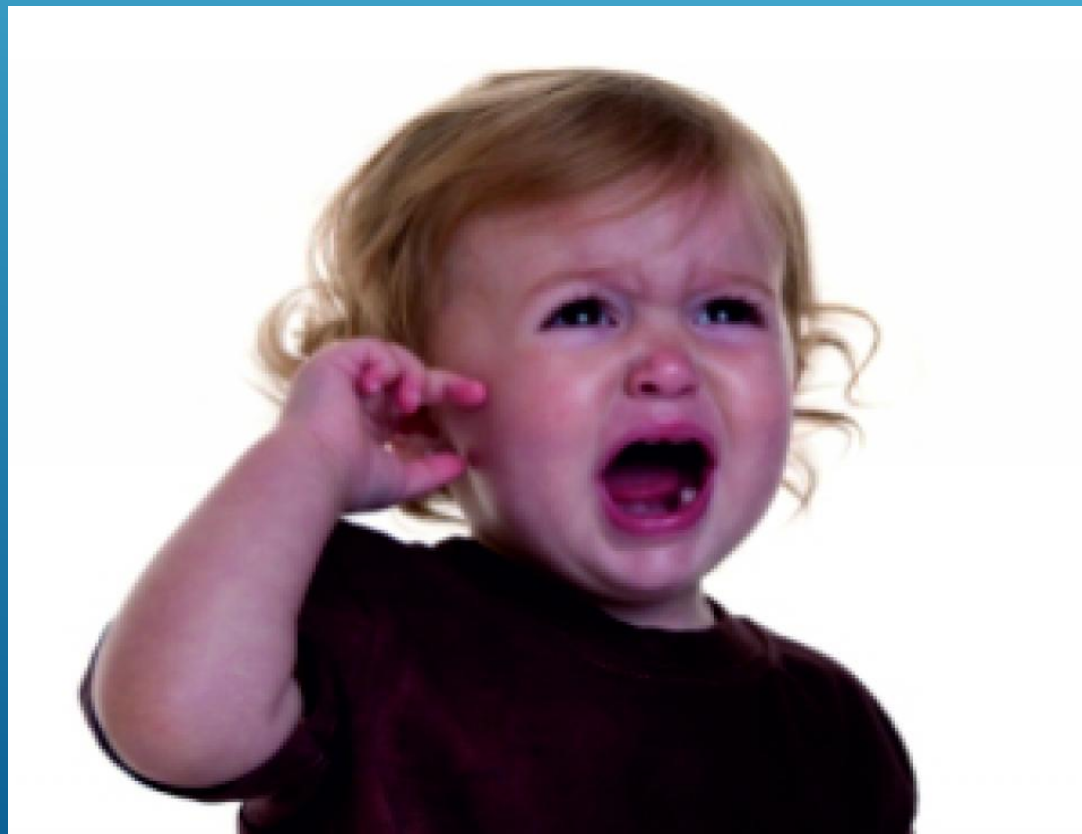


АДАПТИРОВАННОСТЬ



АДАПТАЦИЮ

- ▶ **Адаптационный период у детей может сопровождаться различными негативными сдвигами**



- ▶ **Игровое упражнение «Продолжи фразу».**
- ▶ Педагоги продолжите 2 фразы с точки зрения ребёнка, воспитателя, родителя.
- ▶ «Проблемы, осложняющие процесс адаптации малыша, - это ...»
- ▶ «Чтобы обеспечить успешную адаптацию, нужно...»







**ОСНОВНОЙ ВИД ДЕЯТЕЛЬНОСТИ  
МАЛЫША – ИГРА.**

▶ Педагоги, подберите игры согласно типу темперамента детей.



ИГРОВОЕ УПРАЖНЕНИЕ: «ПОДБЕРИ ИГРУ ПО ТЕМПЕРАМЕНТУ»

# Игры для детей разного типа темперамента

Тип темперамента	Названия игр
<b>Холерик</b>	Подвижные игры, игра с кеглями, игра в мяч, ритмичные танцы
<b>Сангвиник</b>	Весёлые подвижные игры, танцы под весёлую музыку, хороводы, игры с водой и песком
<b>Флегматик</b>	Игры-эксперименты, пазлы, конструкторы, мозаика, лепка, рассматривание иллюстраций и раскрашивание картинок
<b>Меланхолик</b>	Конструкторы, настольные игры, игры с водой, экспериментирование с красками, игры -потешки, игры – потешки («Сорока-ворона», «Ладушки»).

## ▶ Первая встреча с родителями



РАСПОЛОЖИТЬ К СЕБЕ РОДИТЕЛЕЙ



СОБРАТЬ ПЕРВИЧНУЮ  
ИНФОРМАЦИЮ О РЕБЁНКЕ

## ▶ Встреча с малышом



РАСПОЛОЖИТЬ К СЕБЕ МАЛЫША



ФОРМИРОВАТЬ  
НАВЫКИ САМООБСЛУЖИВАНИЯ



▶ **Методические приёмы и средства адаптации ребёнка к детскому саду:**

▶ «Домик для твоей одежды»

▶ «Кроватка ждёт тебя малыш»



СПАСИБО  
ЗА  
ВНИМАНИЕ

