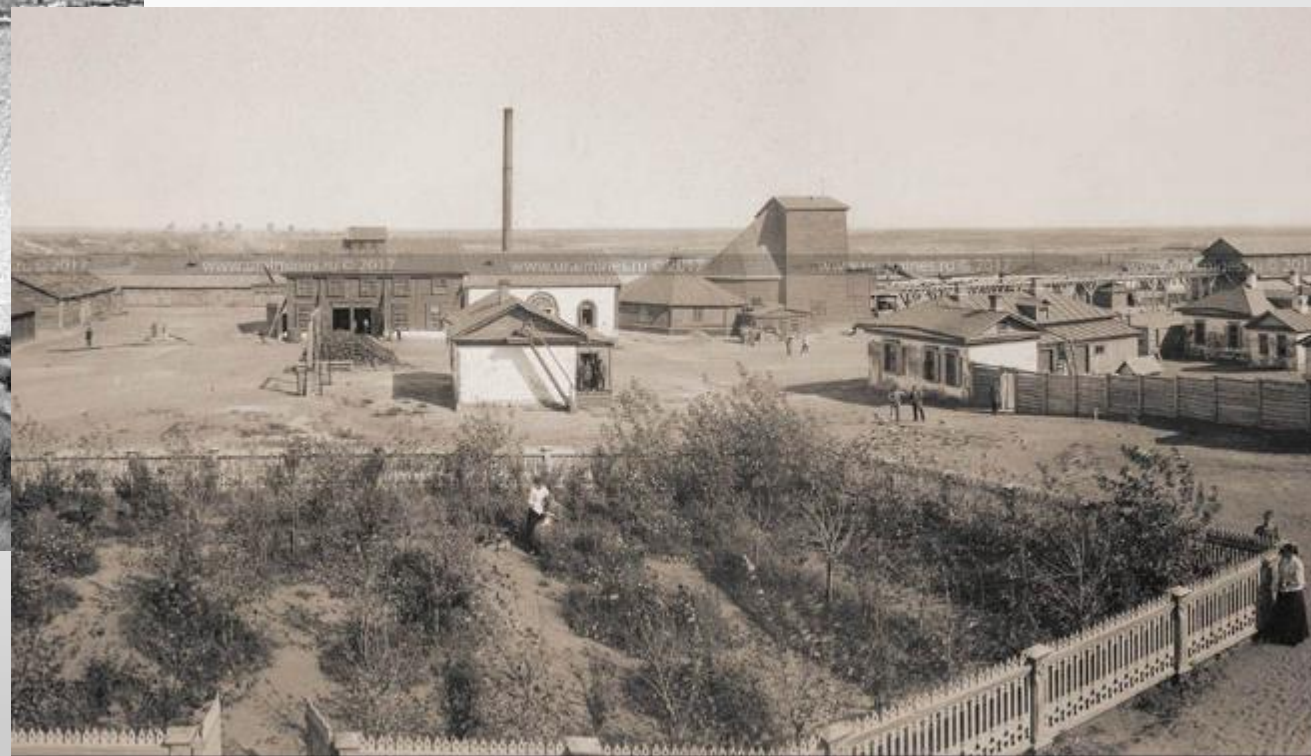


Добро

пожаловать!



Соль-Илецк образован в 1754 году, как крепостное укрепление, призванное оборонять промысел соли. Находится в южной части Оренбуржья.



*Посетить краеведческий музей интересно будет
не только детям, но и взрослым.*



Подземелья соляных выработок

Спуск на глубину до 300 м оставляет неизгладимые впечатления. Просторные белые залы с высотой сводов до 30 м, резные стены часовни Святой Варвары, длинные переходы в сочетании с солоноватым воздухом погружают в особую атмосферу.



Солёные озёра Соль - Илецка



Аттракционы и развлечения

В центре города между озерами размещаются всевозможные аттракционы: водные, высотные, детские, экстремальные.



Помимо спуска с водных горок и головокружительных переворотов в капсулах, дети с удовольствием посещают «Дом вверх дном».

Скульптуры Букобайских яров



Оригинальный природный памятник находится под Соль-Илецком, между селами Беляевка и Михайловка. Включает в себя три внушительных яра, расположенных на правом берегу реки Букобай.

Визуальный природный памятник Мелового периода располагается в селе Покровка, недалеко от Соль-Илецка. Исследователи отмечают ценность геологического состава породы, отливающего голубым, желтым и белым. Горы образовались на дне высохшего мелового моря, благодаря чему в их недрах хранятся





