

МБДОУ «ЦРР-Д/С№2» г. Тула

***«Формирование у детей
представлений о дружбе
посредством
художественной
литературы»***

Воспитатель: Филимонова Наталья Олеговна

Актуальность

Актуальность работы обусловлена необходимостью формирования дружеских взаимоотношений у детей седьмого года жизни посредством художественной литературы, развитию дружеских эмпатий между сверстниками, так как в настоящее время Россия переживает один из непростых исторических периодов. И самая большая опасность, подстерегающая наше общество сегодня – не в нестабильности развития экономики, не в угрозе смены политической системы, а в разрушении личности. Ныне материальные ценности доминируют над духовными, поэтому у детей искажены представления о доброте, милосердии, великодушии, справедливости, взаимопомощи, дружбе

Цель исследования



Обобщить и экспериментально апробировать педагогические условия, обеспечивающие успешность формирования представлений о дружбе у детей седьмого года жизни в процессе ознакомления с художественной литературой

Гипотеза исследования



**Формирование представлений у детей о дружбе
осуществится через:**

- отбор и знакомство с художественными произведениями, отображающими яркие проявления дружбы;**
- этические беседы, направленные на соединение художественных образов проявления дружбы с жизненным опытом детей;**
- поддержание интереса детей к этой гуманной стороне отношений через разнообразные виды деятельности (игровой, изобразительной и др.)**

Задачи исследования:

1. Изучить психолого-педагогическую литературу по данной теме и раскрыть подходы к формированию у детей представлений о дружбе

2. Определить уровни сформированности представлений о дружбе у детей в ходе констатирующего этапа эксперимента

3. Раскрыть методику формирования представлений о дружбе у детей средствами художественной литературы

4. Проанализировать результаты опытно-экспериментальной работы

Диагностическая программа исследования:

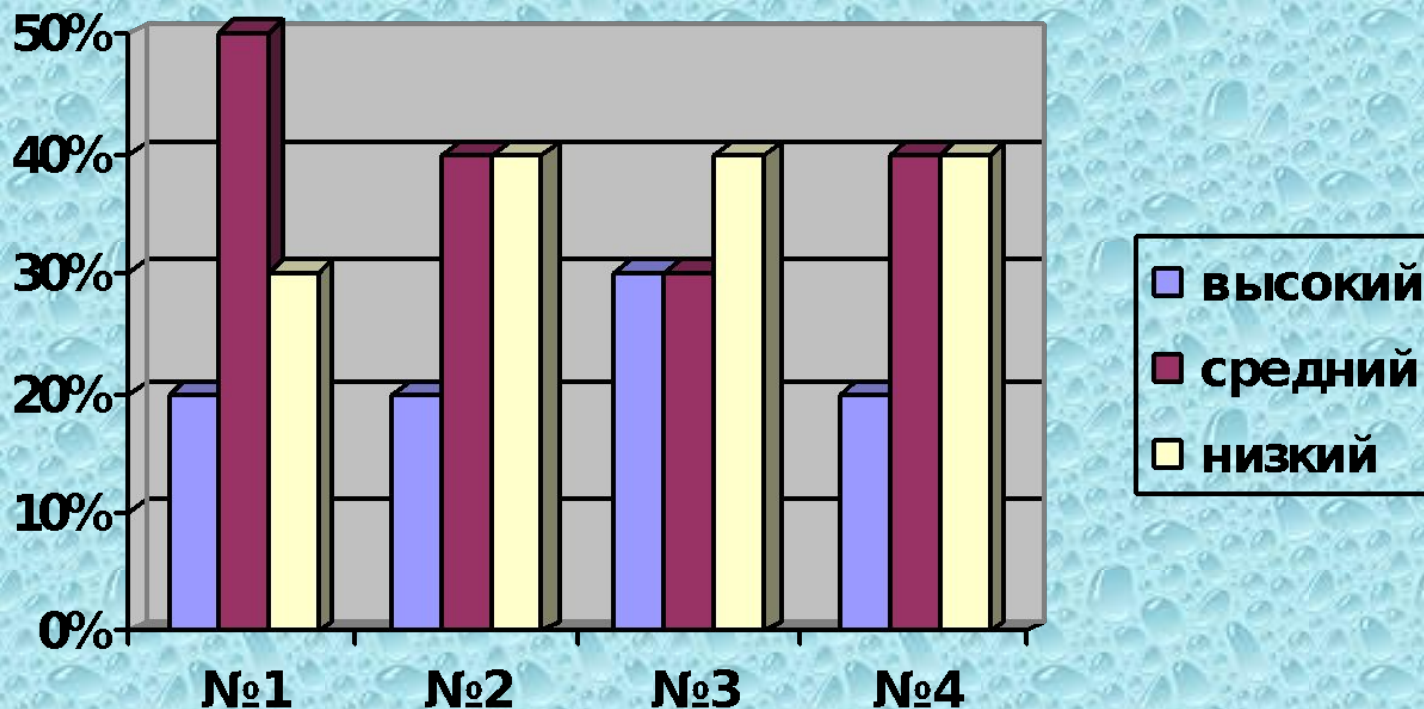
1. Методика «Расскажи, что такое дружба»

2. Методика «Сюжетные картинки»

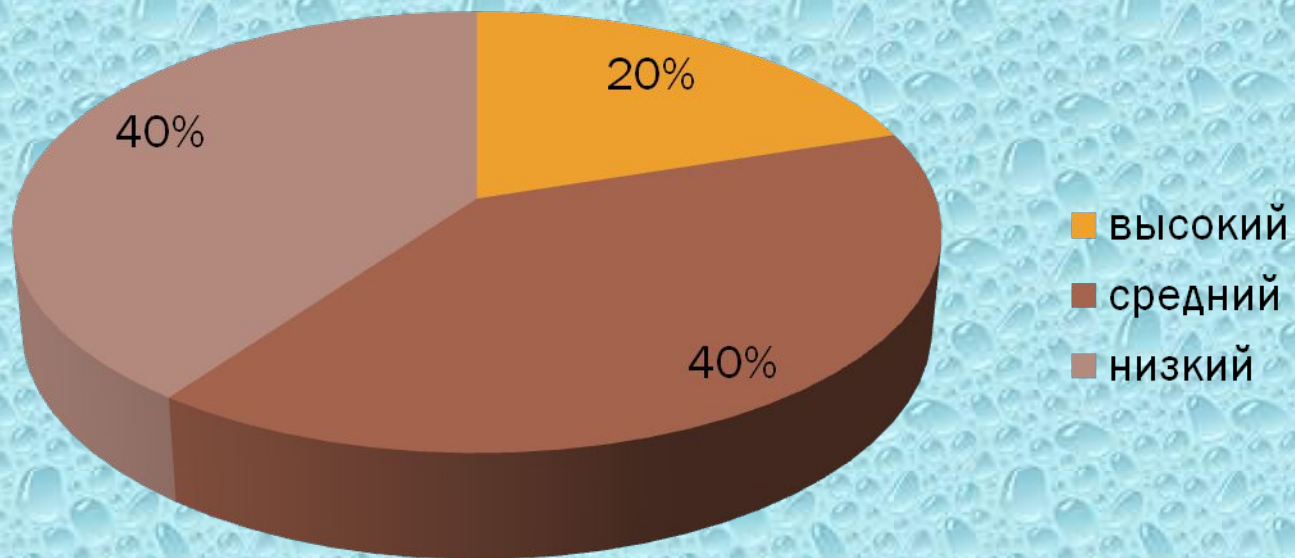
3. Методика «Правильно - неправильно»

4. Методика «Не намочи ног»

Сформированность представлений о дружбе у детей на констатирующем этапе



Анализ результатов констатирующего эксперимента





***Формы и методы
работы с детьми***

1. Чтение художественных произведений, включающие в себя примеры дружбы; использование пословиц и поговорок и пр.

2. Создание проблемных ситуаций с объяснением мотивов нравственного и безнравственного поведения персонажей

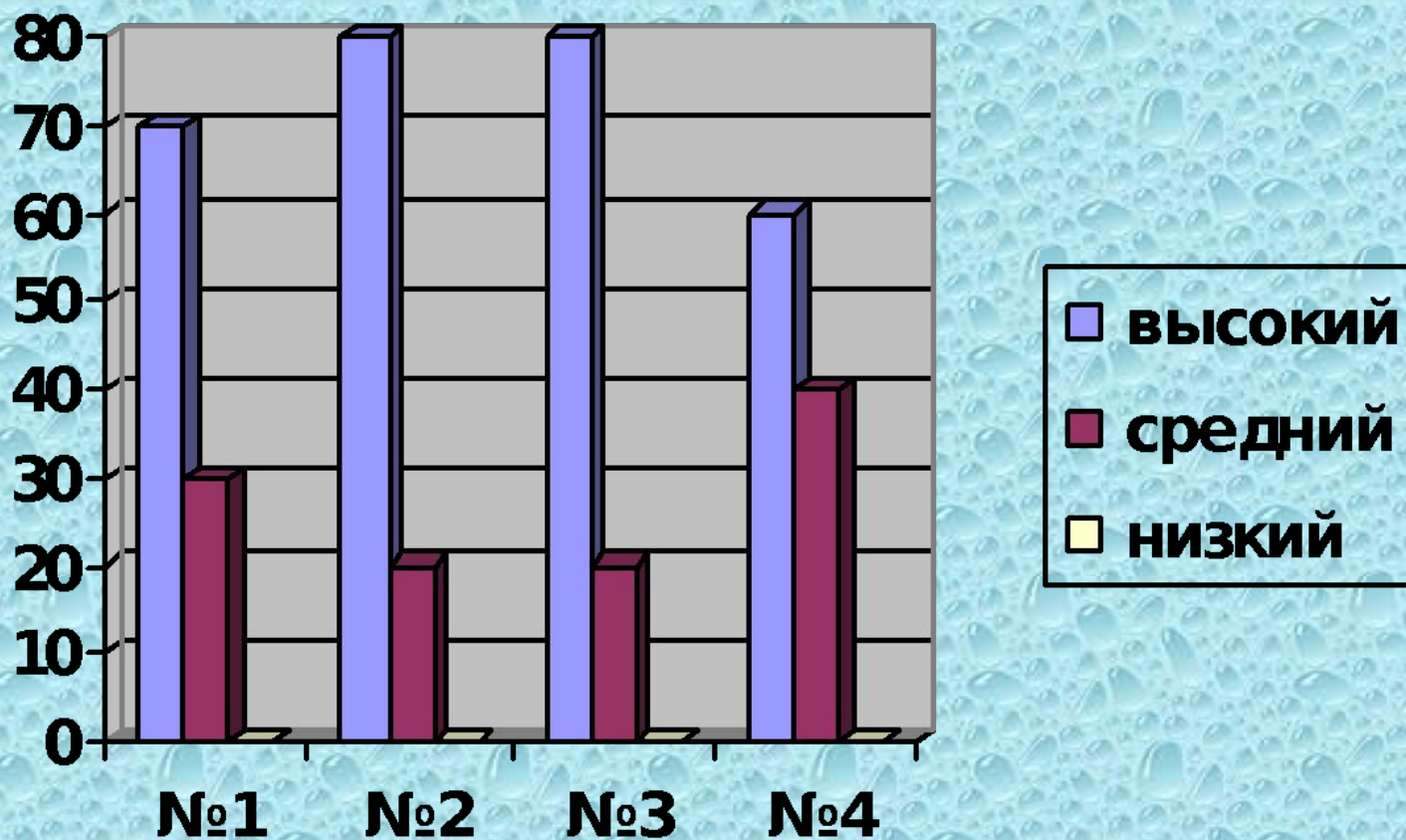
3. Вопросы детям, направленные на выражение своего отношения к героям, их поступкам, оценке событий, ассоциации связей с личным опытом

4. Использование эмоционально-сенсорных и эмоционально-экспрессивных игр, побуждающих детей к проявлению нравственных качеств

5. Совместная деятельность детей с педагогом и друг другом: игровая, изобразительная, речевая, эмоционально-смысловая, театрализованная и пр.

6. Праздники и развлечения

Сформированность представлений о дружбе у детей на контрольном этапе



Анализ результатов констатирующего этапа



Вывод :



Формирование представлений о дружбе является важным направлением педагогической работы. Оно обеспечивает успешное проявление гуманизма, богатства нравственных суждений, творческой самореализации личности, ее успешной социализации.

Для повышения эффективности детских дружеских взаимоотношений важны:

- обогащение художественными образами;**
- эмоциональный характер общения;**
- стимулирование активности и отношения к формируемым образам, включение работы в данном направлении в разные блоки педагогического процесса;**
- создание и систематическое обогащение предметно-развивающей среды**

***Спасибо
за внимание***