

Формы работы с детьми и  
родителями в период  
адаптации к детскому саду,  
разработанные в соответствии  
с требованиями  
ФГОС ДО

Воспитатель первой квалификационной категории  
Коноплева Татьяна Александровна

Проблема **адаптации** ребенка к условиям детского сада возникла с самого начала существования дошкольных учреждений и продолжает оставаться актуальной в наше время.

Практически каждая семья при поступлении ребенка в ДООУ сталкивается с этой проблемой!



# Понятие адаптация и её виды

- Адаптация – способность организма приспосабливаться к различным условиям внешней среды, как постепенное изменение физиологических процессов, происходящих в органах чувств человека, так и приспособление психологических особенностей и поведения ребенка к социальным условиям, социальной ситуации, в которой он оказался в данный момент.
- Виды адаптации :
- Психологическая адаптация – приспособление психологических свойств, состояний и процессов к условиям , в которых оказался ребёнок.
- Социальная адаптация – приспособление к новым социальным условиям существования в данный момент.



Мальши, малыши – розовые  
щечки,  
а у нас, а у нас весело в садочке!



# Группы адаптации

- I группа – дети, бездейтельно негативно относящиеся к воспитателю.
- II группа – дети в неуравновешенном эмоциональном состоянии, необходимо постоянное присутствие и внимание воспитателя.
- III группа – дети спокойные, с уравновешенным эмоциональным с



Что умеют наши ручки – могут каши  
наварить, а когда она готова, по  
тарелочкам разлить!



# Этапы изменения содержания потребностей в общении ребёнка

- I этап – потребность в общении с близкими взрослыми как потребность в получении от них ласки, внимания и сведений об окружающем.
- II этап – потребность в общении со взрослыми как потребность в сотрудничестве и получении новых сведений об окружающем.
- III этап – потребность в общении со взрослыми на познавательные темы и в активных самостоятельных действиях.



# Моя крошечка - это кошечка!





# Принципы успешной адаптации ребёнка к детскому саду

- Гуманизм как основополагающий.
- Природосообразность и индивидуализация.
- Оздоровительная направленность.
- Индивидуальный подход.
- Взаимодействие семьи и дошкольного учреждения.
- Профессиональное сотрудничество.
- Анализ и самоанализ.

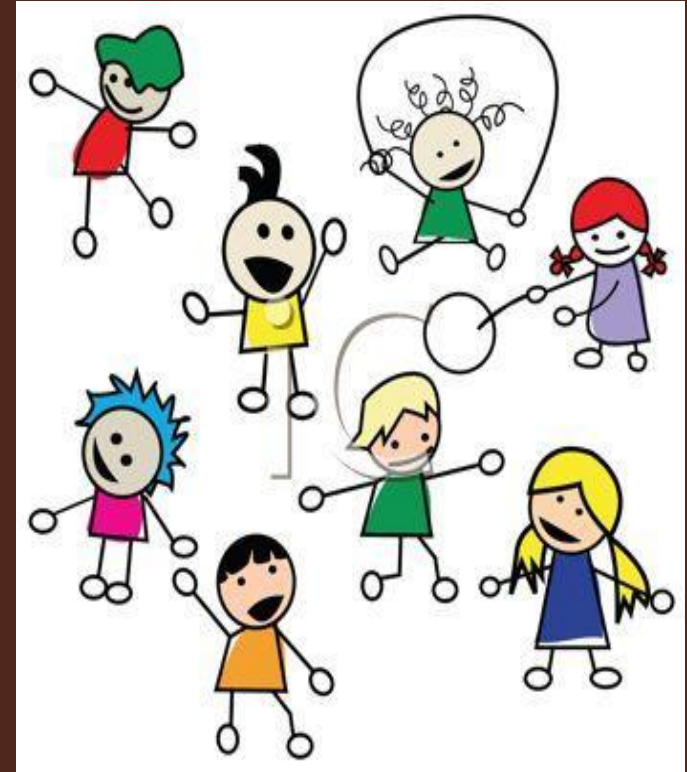


Я тихонько посижу и на Мишку  
посмотрю!



# Критерии процесса адаптации

- состояние здоровья ребёнка;
- аппетит ( хороший или плохой );
- сон;
- двигательная активность;
- взаимоотношения со взрослыми и детьми;
- содержательная деятельность;
- речь;
- эмоциональный тонус;
- желание-нежелание идти в садик;
- суждения родителей о поведении ребёнка в семье.



Ты дочурочка не плачь – я куплю тебе  
калач!



# Характеристика форм работы с родителями в период

## адаптации

Взаимодействие с родителями содержит следующие принципы:

- целенаправленность, систематичность, плановость;
- дифференцированный подход
- к взаимодействию с родителями с учётом многоаспектной специфики каждой семьи;
- возрастной характер взаимодействия с родителями;
- доброжелательность и открытость.

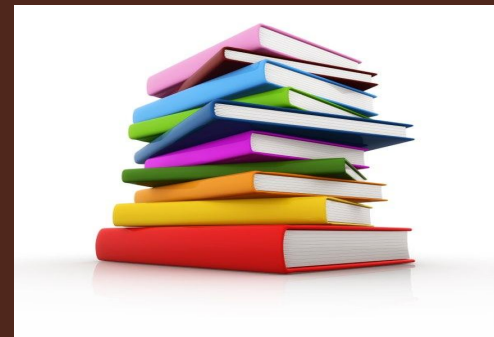
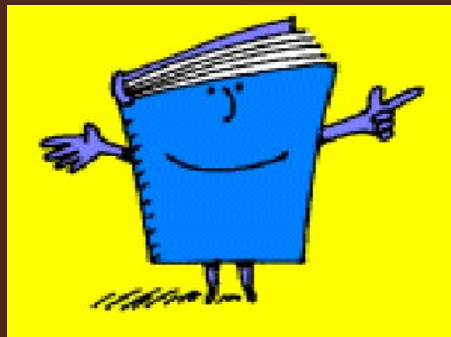


Ах, сыночек дорогой, ты не бойся –  
я с тобой!



# Формы общения педагогов и родителей

- 1. Информационно-аналитические – анкетирование , посещение на дому.
- 2. Познавательные – беседы, родительские собрания, индивидуальные консультации.
- 3. Наглядно-информационные – папки-передвижки, наглядная пропаганда, тематические стенды, методические пособия.



Встаньте дети, встаньте в  
круг!





# Формы работы с детьми в группе в период адаптации

- Организованная игровая деятельность;
- Выполнение элементарных культурно-гигиенических навыков;
- Прогулки;
- Досуги;
- Детские праздники.



# У «самовара» я и моя Маша!



# Задачи игр в период адаптации

- Создание положительного эмоционального настроения в группе;
- Снижение импульсивности, тревожности, агрессии у детей;
- Развитие игровых навыков;
- Воспитание у детей стремления сопереживать, помогать, поддерживать друг друга.



Ты да я, да мы с тобой –  
вырастет гараж большой !



# Группы игр в период адаптации

- 1. Коммуникативные игры, направленные на формирование эмоционального контакта педагога с детьми и детей между собой. Это игры-забавы, хороводы, подвижные игры.
- 2. Игры на освоение окружающей среды, направленные на освоение детьми пространства групповой комнаты, знакомство с персоналом детского сада, другими воспитанниками. Это игры-путешествия, игры с предметами, подвижные ролевые игры.



# Используемая литература

- Долженко Е.А. «Адаптация детей дошкольного возраста: проблемы и поиск решений»  
Волгоград, издательство «Учитель» 2015 г.
- Деркунская В.А. «Интегративная познавательная деятельность младших дошкольников»  
Москва, ООО «Центр педагогического образования» 2013 г.

