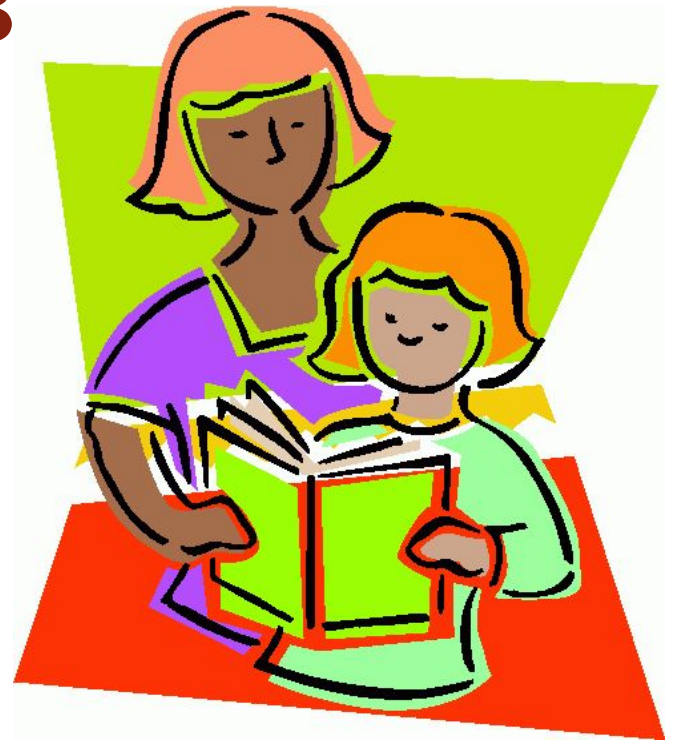


# ФОРМЫ РАБОТЫ С РОДИТЕЛЯМИ ДЕТЕЙ С ОВЗ



МДОУ «Детский сад общеразвивающего вида № 27 п. Разумное»  
педагог-психолог Кохан Г.Ю.

Одним из важных направлений в деятельности ПМПк МДОУ «Детский сад общеразвивающего вида № 27 п. Разумное» является **работа с семьями (родителями) детей с ОВЗ.**

**Обучающийся с ограниченными возможностями здоровья (ОВЗ) — физическое лицо, имеющее недостатки в физическом и (или) психологическом развитии, подтвержденные психолого-медико-педагогической комиссией и препятствующие получению образования без создания специальных условий.**



# **КОЛИЧЕСТВО ОБУЧАЮЩИХСЯ С ОВЗ В ДОУ (ОНР – II и III УРОВЕНЬ РЕЧЕВОГО РАЗВИТИЯ)**

- 2011 – 2012 учебный год – 2 ребенка
- 2012-2013 учебный год – 5 детей
- 2013-2014 учебный год – 6 детей
- 2014-2015 учебный год – 3 ребенка



**Ведущая цель** — создание необходимых условий для формирования ответственных взаимоотношений с семьями воспитанников и развития компетентности родителей (способности разрешать разные типы социально-педагогических ситуаций, связанных с воспитанием ребенка); обеспечение права родителей на уважение и понимание, на участие в жизни детского сада.



# ЭТАПЫ ПСИХОЛОГО-ПЕДАГОГИЧЕСКОГО СОПРОВОЖДЕНИЯ СЕМЕЙ С ДЕТЬМИ С ОВЗ

- Заключение договора на медико-психолого-педагогическое сопровождение семьи на протяжении дошкольного периода.
- Первичная диагностика ребёнка и его семьи. На этом этапе первое знакомство родителей со специалистами, которые в дальнейшем будут проводить коррекционные мероприятия. На данном этапе важно создание доверительного отношения к специалисту, заинтересованности родителей в участии в процессе развития и воспитания ребёнка в ДООУ и семье.
- Более глубокое знакомство специалиста с родителями, налаживание тесного контакта. На этом этапе происходит ознакомление родителей с формами работы ДООУ с семьёй.
- Далее члены ПМПк ДООУ на основе карт реабилитации, диагноза и диагностических данных специалистов составляется программа индивидуального сопровождения для каждого ребёнка с ОВЗ. В данной программе специалистами определяется индивидуальный образовательный маршрут каждого ребёнка.
- Составление плана работы специалистов ДООУ с родителями детей с ОВЗ.
- Непосредственная работа с родителями.



# **ОСНОВНЫЕ ФОРМЫ РАБОТЫ С РОДИТЕЛЯМИ ДЕТЕЙ С ОВЗ**



# ВЗАИМОПОЗНАНИЕ И ВЗАИМОИНФОРМИРОВАНИЕ

## непосредственное общение

- в ходе бесед (индивидуальных и групповых)
- консультаций (индивидуальных и групповых)
- на родительских собраниях в нетрадиционной форме (круглый стол, тренинг)
- конференциях

## опосредованное общение

при получении информации из различных источников:

- стендов
- психологических газет
- журналов (рукописных, электронных)
- разнообразных буклетов
- интернет-сайтов (детского сада, органов управления образованием)
- переписки (в том числе электронной).



# **НЕПРЕРЫВНОЕ ОБРАЗОВАНИЕ ВОСПИТЫВАЮЩИХ ВЗРОСЛЫХ**

**лекции**

**семинары**

**мастер-  
классы**

**тренинги**

**проекты**

**игры**





# СОВМЕСТНАЯ ДЕЯТЕЛЬНОСТЬ ПЕДАГОГОВ, РОДИТЕЛЕЙ, ДЕТЕЙ

клубы

• семейные

гостиницы

• семейные

поэзии

Музыка и  
здоровья).

• вечера

кого

• акции

психологичес

• дни

деятельность

• проектная

семейные)

том числе

• праздники (в

ответов

вопросов и

• вечера



Такое сотрудничество со  
специалистами ДОО помогает  
родителям применять полученные  
знания и умения в работе со своими  
детьми дома и уметь принимать  
своего ребёнка таким, какой он есть —  
во всех его проявлениях

