

Голубое чудо жели



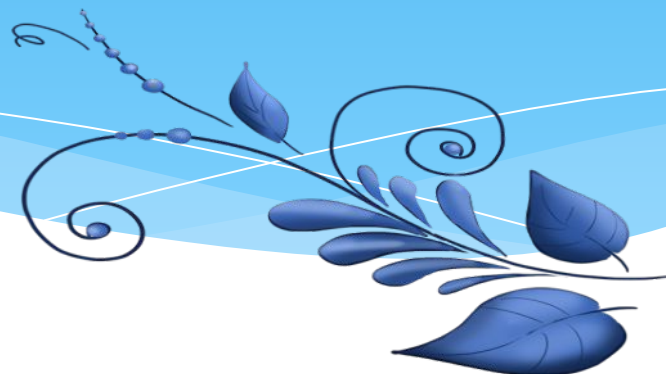
Сердце русского народного промысла - село Гжель



История гжели и её истоки

Название этого народного промысла связано с селом Гжель, находящимся в Московской области. Место это очень живописное, но не плодородное. Долгое время жители этого села пытались заниматься сельским хозяйством. Однако, их время было потрачено впустую. Все неудачи были связаны с огромным пластом белой глины, залегавшим практически на поверхности. После того, как стало известно о высоком качестве этой глины, о том, что из нее получается отличный фарфор, зародился народный промысел, связанный с изготовлением различных гончарных изделий. Местные мастера создавали не только посуду, но и детские игрушки. Первые изделия гончаров этой местности известны с 1320 года.

Постепенно, оригинальный рисунок, неповторимая роспись и удивительная самобытность гжели стали очень популярными, а отдельные мастерские объединились в большие производства.



Белоснежная Гжельская глина



Способ изготовления произведений искусства

- * Создание изделий под гжель требует от мастера необыкновенной четкости, кропотливости и невероятного полета фантазии.
- * Весь процесс изготовления можно разделить на пять этапов. К ним относятся:
 - Создание заготовки
 - Подготовка к росписи и первый обжиг
 - Контроль и отбраковка изделий
 - Роспись
 - Второй обжиг





Синие птицы по белому
небу,
Море цветов голубых,
Кувшины и кружки –
быль или небыль?
Изделия рук золотых.



Волшебная роспись

Неповторимость, изящество и невероятную красоту изделиям из гжели придают особенности их росписи. К ним можно отнести:

- Белоснежный фон
- Насыщенно-синий рисунок
- Глазурирование поверхности
- Многообразный и сложный растительный орнамент
- Ручную работу

Узор будущего изделия вначале тщательно продумывается, а только после этого, наносится на фарфоровую поверхность. Древние мастера наносили рисунок сразу, без предварительного эскиза. Свое вдохновение они черпали у природы или в картинах народной жизни. Применение всего двух цветов и неповторимость образов позволяют создавать уникальные шедевры народного творчества, поэтому, двух одинаковых изделий из гжели не существует.



Затейливые узоры Гжельских мастеров



Разнообразие и полет фантазии

Изделия из гжели отличаются не только огромным разнообразием рисунков и оригинальным орнаментом, но и широким выбором форм.

Мир гжели представлен такими предметами, как:

- Чайные пары
 - Сервизы
- Вазы для цветов
- Заварочные чайники
 - Сахарницы
- Розетки для варенья
 - Самовары
 - Сувениры





**Синяя сказка – глазам загляденье!
Словно весною капель.
Ласка, забота, тепло и творенье –
Русская звонкая Гжель.**



Расписная и нарядная посуда

Наше наследие

- * Благодаря творческому наследию, которое оставили древние мастера гжели, их современные последователи смогли не только возродить этот великий народный промысел, но и внести в него ноты современного искусства, особенности быта и своеобразие взглядов настоящего времени.
- * Сейчас эти изделия широко востребованы во всем мире и являются неотъемлемой частью русского народного творчества.
- * Гжель была и остается непревзойдённым символом огромной творческой фантазии и высочайшего мастерства русского народа. Этот промысел является своеобразной книгой истории, которая бережно хранит в себе отпечаток времени, в которое он был создан, погружает в мир, полный невероятных чудес и неповторимых красок.

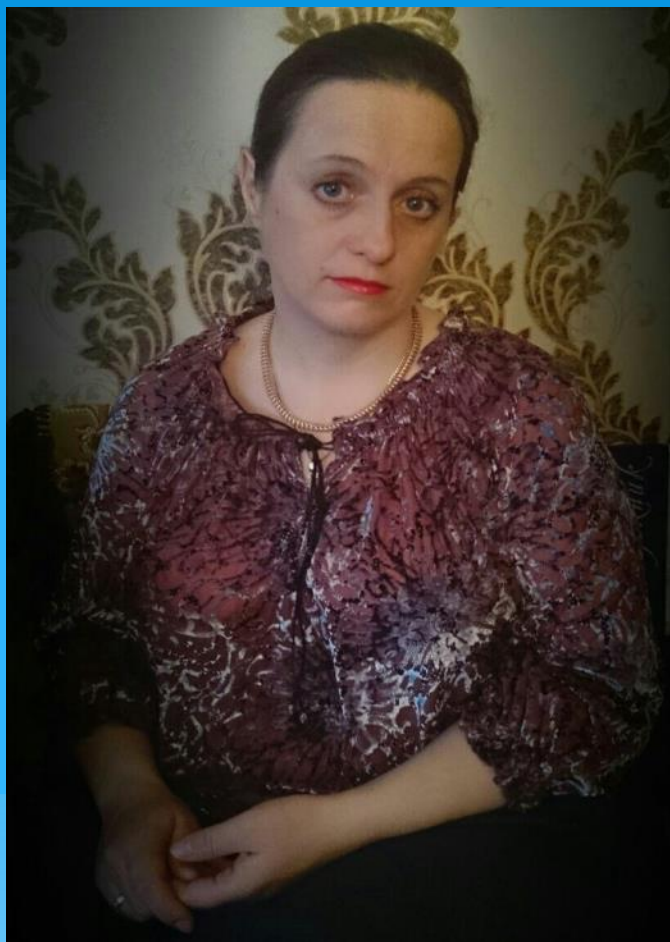


И по сей день жив старинный городок Гжель



Любимый край, прославленный на весь мир





Спасибо за внимание

**Презентацию выполнила воспитатель:
Поснова Ирина Владимировна
МАДОУ №50 «Зоренька»**