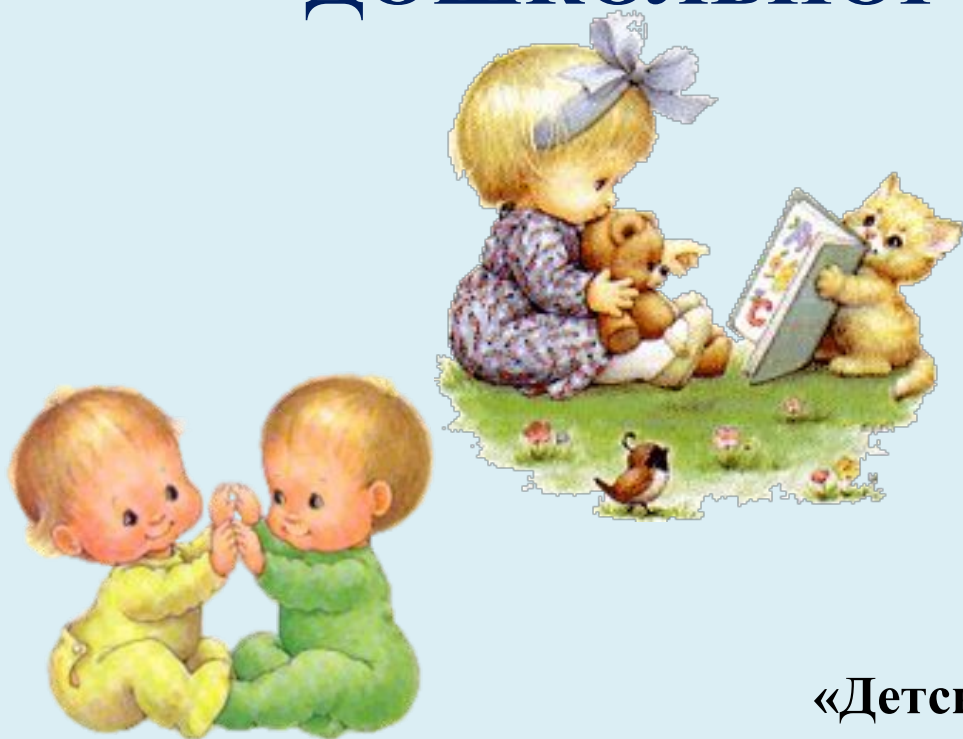






**«ИГРА КАК СРЕДСТВО СОЦИАЛЬНОЙ  
АДАПТАЦИИ ДЕТЕЙ МЛАДШЕГО  
ДОШКОЛЬНОГО ВОЗРАСТА»**



**«Детский сад № 241»**






**Социальная адаптация – процесс приспособления личности ребёнка к изменяющимся условиям социальной среды в дошкольном учреждении, ограниченный во времени и носящий активно преобразующий характер.**



**Изучение исходного уровня адаптации**

**Использовали следующие методы:**

- 
- 
- 
- изучение исходных документов;
  - наблюдение за детьми;
  - беседы с дошкольниками, родителями, врачом, психологом;



**Девиз: «ИГРАЙ ВСЕГДА! ИГРАЙ ВЕЗДЕ!»**

## **Игра как средство социальной адаптации детей дошкольного возраста:**

- **ведущий вид деятельности в дошкольном возрасте;**
- **способствует формированию у детей социально-психологической готовности к сотрудничеству;**
- **способствует развитию воображения, внимания, памяти коммуникативных способностей, интеллекта, расширению кругозора; усвоению нравственных норм, развитию физических возможностей ребёнка;**
- **позволяет социальному окружению адаптироваться к индивидуальным особенностям ребёнка;**
- **служит средством раннего мониторинга, позволяющим вовремя корректировать процессы адаптации.**

# Создание развивающей предметно-пространственной среды

*Насыщенная развивающая, предметно-пространственная среда - основа для организации увлекательной, содержательной жизни и адаптации каждого ребенка.*

*Группа «Цветик - Семицветик» - всё в ней есть для наших деток!*






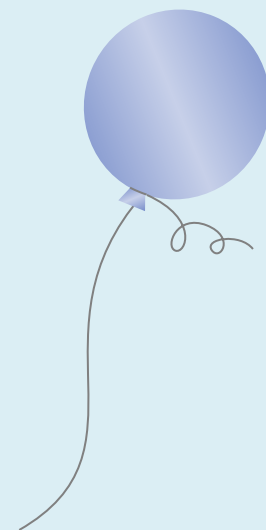


# Разработка игрового маршрута



**Критериями адаптивности выделили следующие показатели:**

- **КОММУНИКАТИВНАЯ ВКЛЮЧЕННОСТЬ;**
  - **ЭМОЦИОНАЛЬНОЕ САМОЧУВСТВИЕ;**
  - **УСВОЕНИЕ НАВЯСТВЕННЫХ НОРМ (ПРАВИЛ ПОВЕДЕНИЯ) КОЛЛЕКТИВА;**
  - **САМОРЕАЛИЗАЦИЯ.**
- 





# *Игровая ситуация в режиме дня конструируется следующим образом:*

## **Утренний приём:**

-коммуникативные игры, игры направленные на сближение детей друг с другом и с педагогом («Назови друга ласково», «Пожелания», «Моё настроение», «Можно – нельзя», «Пузырь», «Комплименты» и др.);

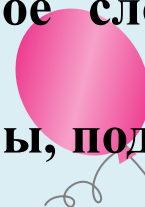
**Режимные процессы:** игровые приемы (появление сюжетного героя, поездка на паровозике в сказочную страну), игровые проблемные ситуации («злой волшебник заколдовал предметы, надо помочь...», «Незнайка забыл правила дорожного движения...») и т.д.

**Непосредственно познавательная игровая деятельность:** использование игровых технологий («Страшно... Не будем бояться», «Заколдованный мир сказочной страны», «Ласковое словечко», «Путешествие в сказочный лес» и др.)

**Прогулка:** имитационные игры, коммуникативные игры, подвижные игры.

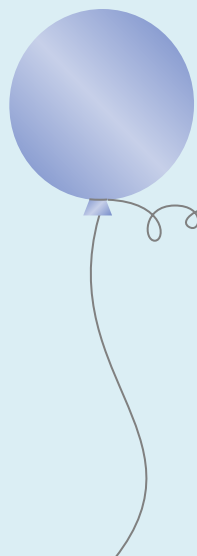
**Вечер:** индивидуальные игры, творческие задания.

**Встреча с родителями:** консультации и беседы по организации игры детей в семье.





# Игры, направленные на сближение детей друг с другом и с педагогом







# Художественно-творческая деятельность



# Развитие сенсорных эталонов





# ФОРМЫ РАБОТЫ С РЕБЕНКОМ И СЕМЬЕЙ

Анкетирование  
родителей

Ознакомление  
родителей с  
системой  
работы  
с детьми в  
детском саду

Индивидуальные и  
групповые игровые  
сеансы с ребенком в  
присутствии  
родителей

Информирование  
родителей через  
наглядную  
информацию :стенды,  
ширмы, папки  
передвижки

Организация  
круглых столов

Индивидуальное  
консультирование  
родителей

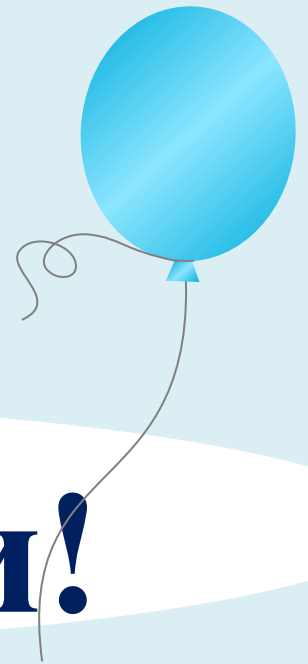
Подборка журналов,  
методических  
пособий, книг,  
помогающих  
родителям в  
воспитании и  
развитии детей



## Для эффективного использования игровой деятельности в социальной адаптации дошкольников необходимы следующие условия:

- Наличие материально-методической базы для проведения мониторинга согласно критериям социальной адаптивности дошкольников;
- Ведение документации по результатам мониторинга, обеспечивающие преемственность и системность адаптационного процесса;
- Руководство игровой деятельностью детей на основе создания ситуации успеха;
- Дифференцированный подход к детям, обеспечивающий подбор игр, соответствующих интересам и возрастным особенностям детей;
- Активное включение ребёнка в игровую деятельность.





**Желаем удачи!**

