

* консультация

Методика ознакомления дошкольников с пейзажной живописью

Подготовила Зиновьева С.В. ДОУ №99 г.Чита, 2015

* (от фр. paysage - местность, страна)

Изображение первозданной или измененной человеком природы





лирический

романтический



*** По настроению**

эпический

драматический



По настроению



* Цвет- колорит (от лат. color)

- гармоничная живописная согласованность в картине, её цветовой настрой.

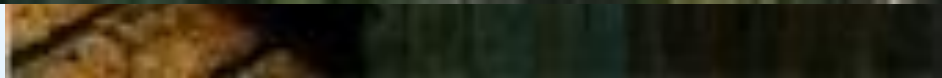
* Композиция (от лат. compositio)

Искусство сочинения, составления различных частей в единое целое, выделение главного

*** Средства
выразительности
живописного пейзажа**



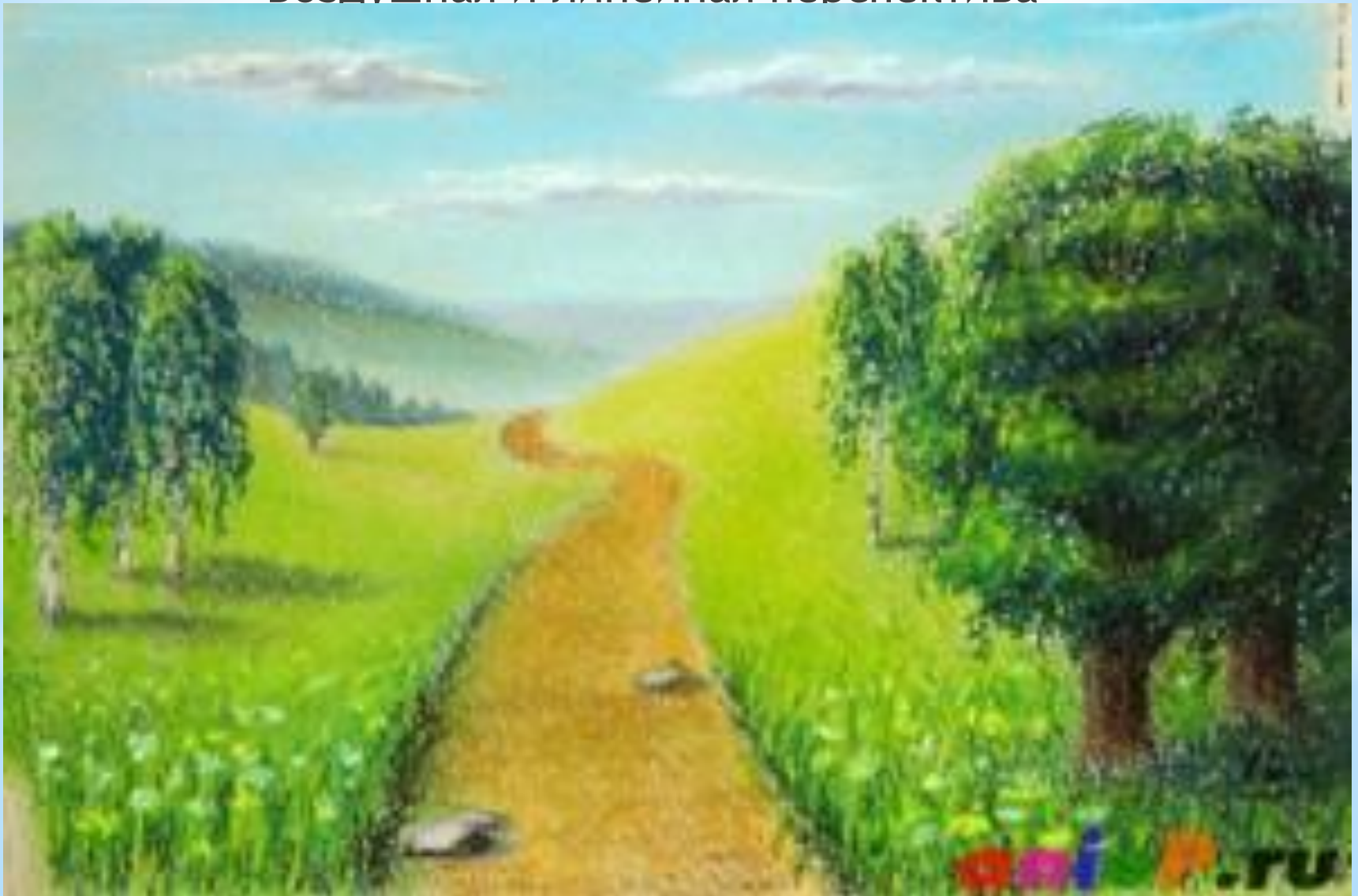
a







* Воздушная и линейная перспектива





*Типы занятий:

- ✓ Первично-ознакомительные,
- ✓ Углубленно-познавательные,
- ✓ Обобщающие,
- ✓ Смешанные,
- ✓ Занятия-экскурсии,
- ✓ Занятия- путешествия и др.

***Методика
ознакомления с
пейзажной живописью**

- Произведения должны быть реалистичными и высоко художественными,
- по тематике оно должно быть близко и понятно детям, дети должны иметь запас представлений и знаний о явлениях и предметах, художественно отраженных в картине,
- Картины должны оказывать эмоциональное воздействие на детей, вызывать живой интерес, резонанс.

*** Требования к отбору художественных произведений**

* 1 этап

- ❖ Искусствоведческий рассказ- основной прием,
- ❖ Постановка конкретных вопросов,
- ❖ Прием «вхождения в картину»,
- ❖ Прием воссоздания предшествующих и последующих содержанию картины событий,
- ❖ Рассказ-образец личностного отношения педагога к картине,
- ❖ Игровые приемы и ситуации, приём использования музыки и поэзии.

* Этапы и приёмы ознакомления с живописью

- ❖ Нет искусствоведческого рассказа
- ❖ Вопросы обобщенного характера,
- ❖ Прием точных установок(прямых указаний),
- ❖ Прием композиционных и колористических вариантов,
- ❖ Вопросы конкретного характера ,
направленные на формирование личностного
отношения детей к картине.

*** 2 этап**

- ❖ Прием сравнения,
- ❖ Прием классификации картин (по теме, колориту, жанру, настроению),
- ❖ Прием мысленного создания собственной картины по названию, данному художником (сотворчество),
- ❖ Прием точных установок (усложнение вопросов),
- ❖ Составление мини-рассказа по картине,
- ❖ Прием классификации картин


*** 3 этап**

- Искусствоведческая информация,
- Консультации,
- Мастер-класс,
- Совместное составление перспективно-календарных планов,
- Предварительная работа.

* Работа с педагогами

- Информация на стенде,
- Консультации,
- Мастер-класс,
- Од, день открытых дверей,
- Фотоматериалы,
- Сайт детского сада.

*** Работа с
родителями**

 **Спасибо за
внимание**