



# Загадка

Обитает не в саванне,  
И не так огромен он,  
Но такое же название  
У фигуры этой -...

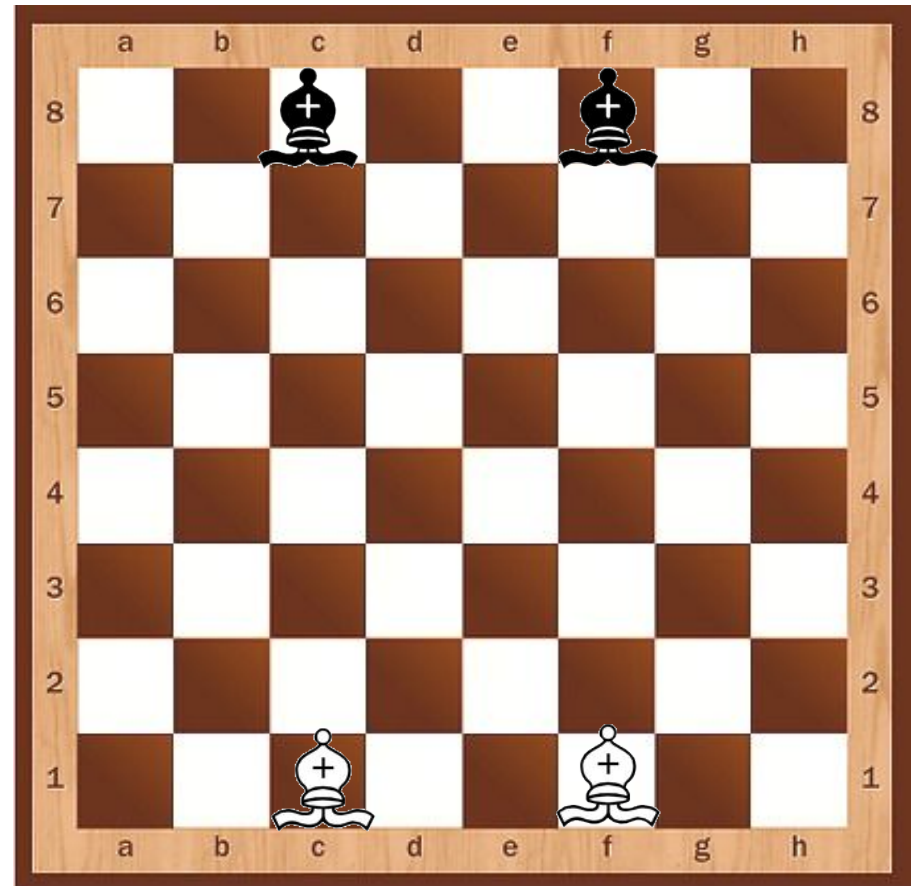
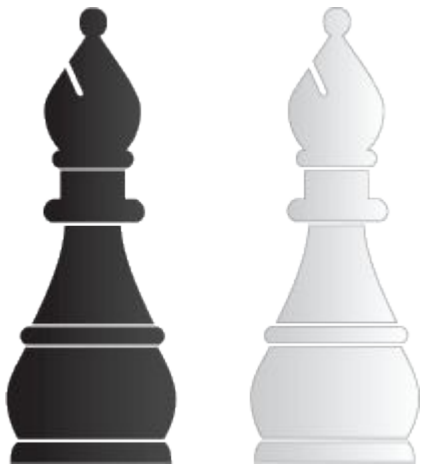
**СЛОН**





# Начальное положение

Слон – вторая легкая шахматная фигура. В древнерусских шахматах слон называется также «офицер». В начале партии у каждого из игроков в распоряжении 2 слона. Исходная позиция слонов c1 и f1 (белые) и c8 и f8 (черные).



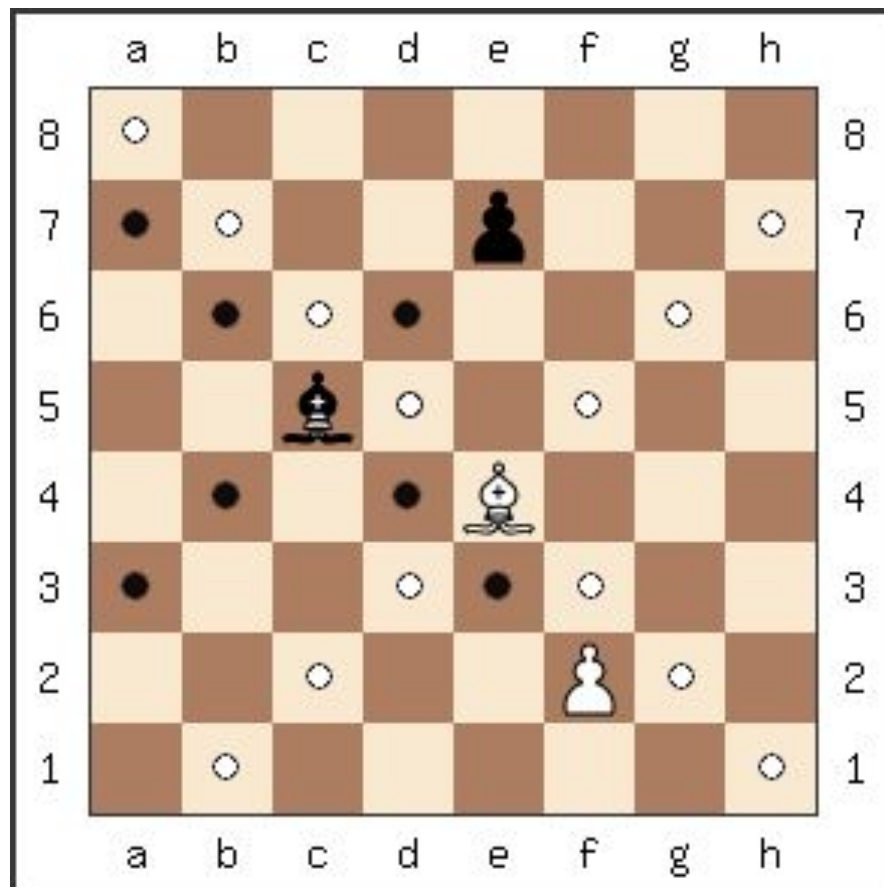


# Как ходит слон

Слон **ходит по диагонали на любое количество клеток**, при условии, что путь слона не прегражден.

Слон не может «перепрыгивать» через фигуры, как чужие, так и свои.

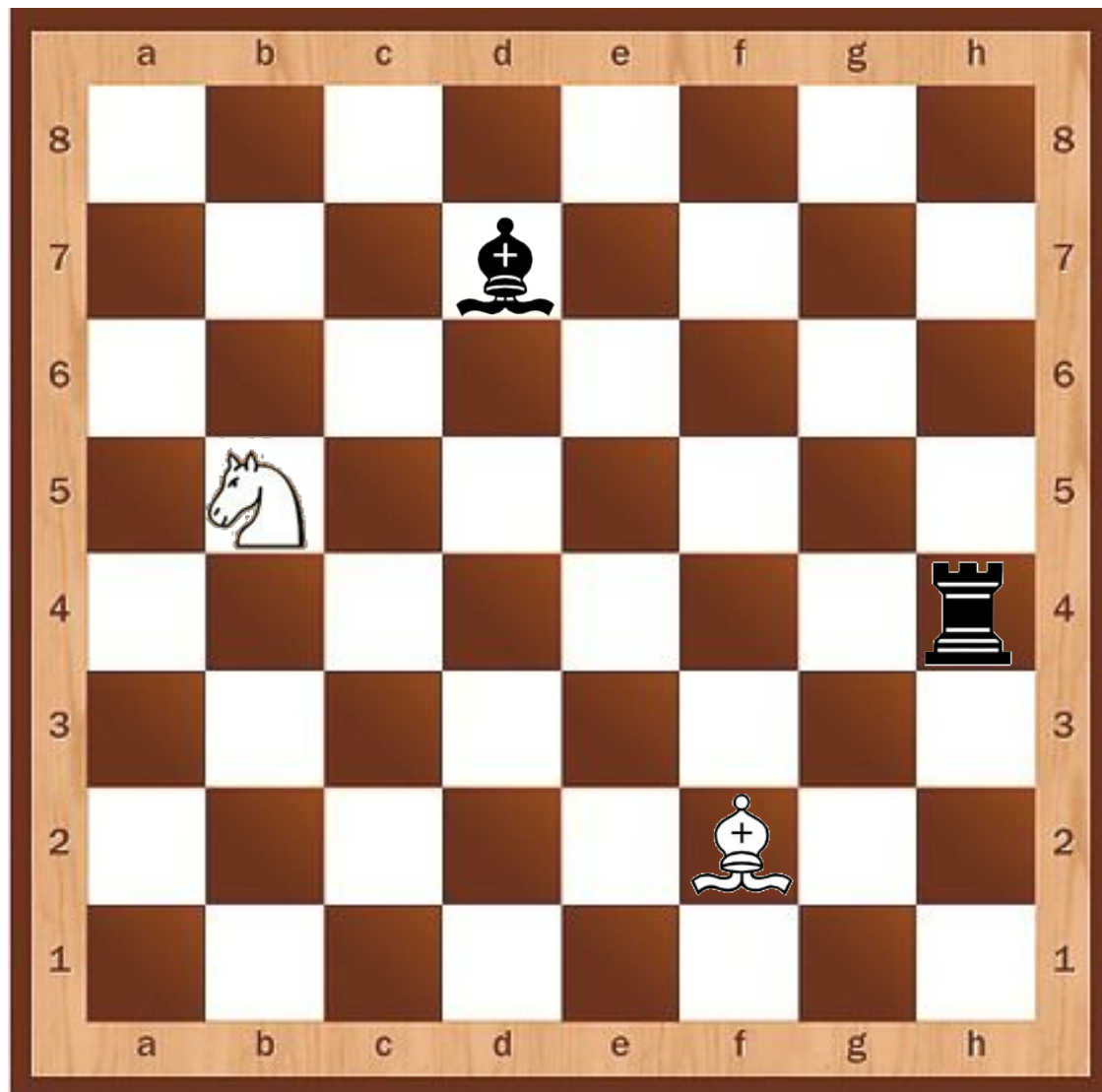
*Если слон на белом поле встал вначале (не забудь!), он другой не хочет доли — знает только белый путь. А когда на поле чёрном слон стоит, вступая в бой, ходит, правилам покорный, чёрной тропкой слон такой. До конца игры слоны цвету одному верны. Лишь одноцветные поля Слона в походе привлекали. Он на чужого короля Нацелен по диагонали.*





# Как бьет слон

Слон бьёт также как и ходит: по диагонали, становясь на место той фигуры, которую взял.





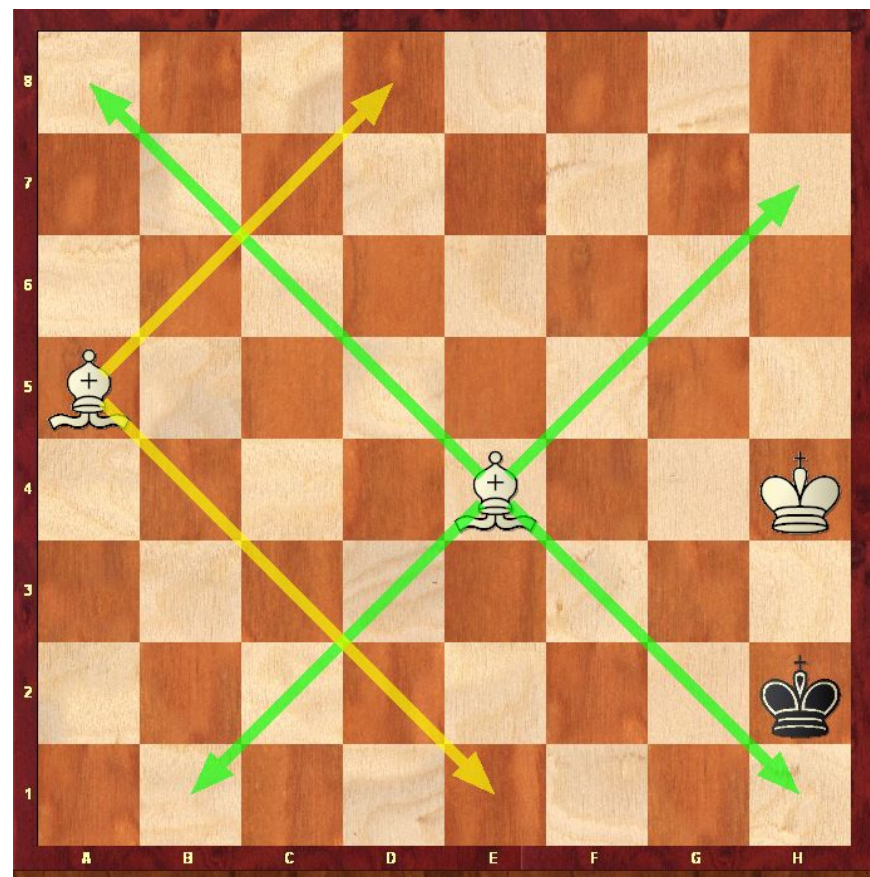
# Ценность слона

Особенность слонов состоит в том, что они способны ходить на протяжении всей партии только по белым или черным клеткам. Белопольные слоны: клетка f1 (играя за белых) и клетка f8 (играя за черных). Чернопольные слоны: клетка c1 и клетка f8 соответственно.

**В сравнительной силе слон ценится как и конь – 3 пешки.**

Однако в ударной силе слон превосходит коня.

Одним слоном, так же как и конем, мат поставить невозможно, но парой слонов или слоном и конем мат поставить можно.







# Использованные ресурсы:

## Литература:

- Книга "Шахматы для детей, родителей и учителей", авторы: Костров Всеволод и Давлетов Джалиль, г.Санкт-Петербург
- Сухин И. Шахматная сказка // Сухин И. Приключения в Шахматной стране. – М.: Педагогика, 1991.
- Сухин И. Шахматы, первый год, или Учусь и учу: Пособие для учителя – Обнинск: Духовное возрождение, 1999.

## Интернет-ресурсы:

- Сайт поклонников игры в шахматы [http://chess-fan.at.ua/blog/lesson\\_2\\_3\\_slon/2011-10-21-7](http://chess-fan.at.ua/blog/lesson_2_3_slon/2011-10-21-7)
- Шахматная доска <http://4149661.ru/images/doshkolnoe/ds1002.jpg>
- Ходы слона [http://2ls.ru/uploads/posts/2013-02/1360443357\\_kak-hodit-slон.png](http://2ls.ru/uploads/posts/2013-02/1360443357_kak-hodit-slون.png)
- Слон <http://www.chessgu.ru/wp-content/uploads/2011/09/slонnn.gif>