

# *Реки Домодедовского района*

Ученик 2 «Г»  
Чернышев Олег

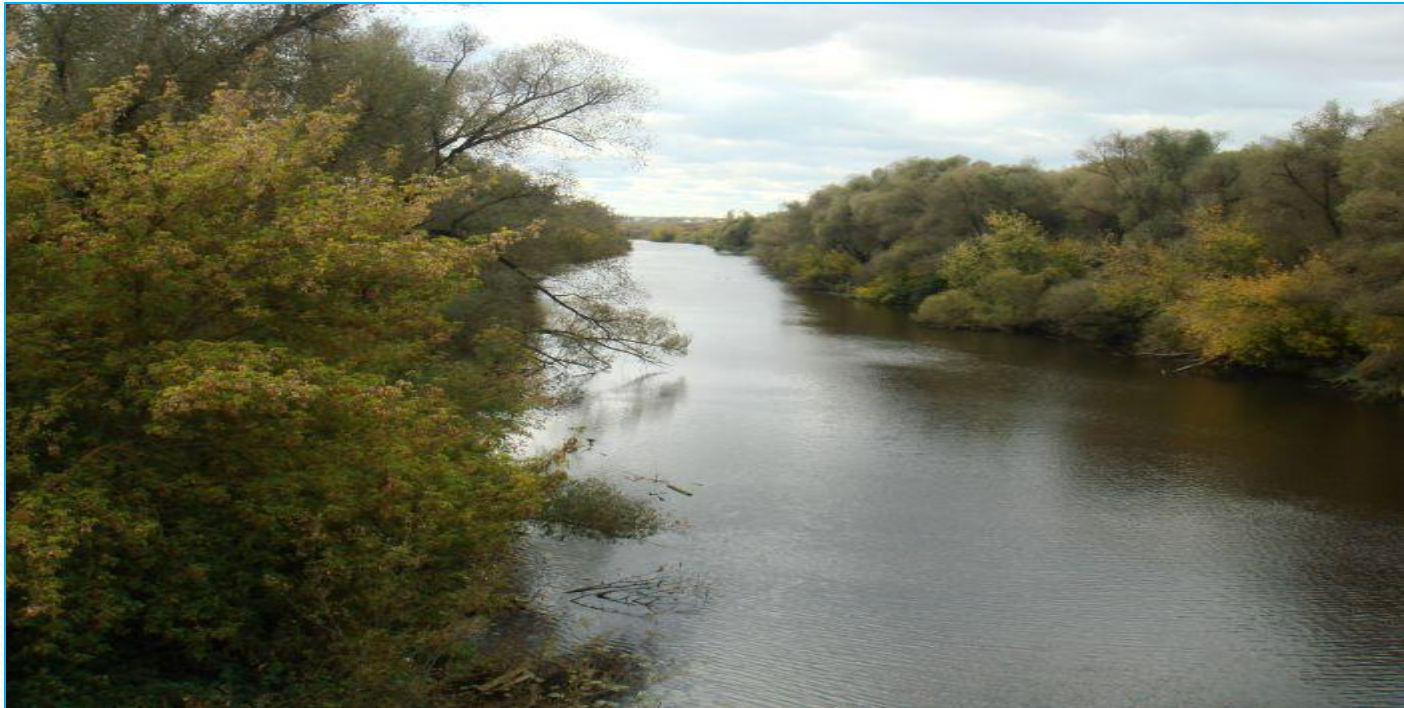
- По Домодедовской земле проходят два водораздела. Один из них делит на два бассейна стока главных рек района: реки Пахра и реки Северка. Второй водораздел, лежащий на юге района, служит для раздела стока реки Северка и реки Каширка.

Бассейн реки Пахры с притоками: Рожайка, Рогожка, Злодейка, Жданка занимает значительную площадь, преимущественно северозападную часть района. А бассейн реки Северки с притоками: Гнилуша (Малая Северка), Речица, Востец занимает юго-восточную часть района. Пахра и Северка являются притоками реки Москвы. На юге Домодедовского района у деревни Глотаево находится исток реки Каширки, которая является притоком реки Ока. Бассейн стока реки Каширки на Домодедовской земле невелик.

Значительная часть сел и деревень Домодедовского района расположены в Долинах рек: Рожайки, Рогожки, Злодейки.

# ПАХРА

- В древности носила название Пехра. Крупнейшая река Московской области, правый приток Москвы-реки. Длина 135 км.



# СЕВЕРКА

- Северка - правый приток реки Москвы. Длина 98 км. Река Северка имеет довольно быстрое течение. Сама река не очень широкая, ее ширина где-то 3-4 метра. Отличается своей извилистостью. Вода в реке мутная сероватого цвета. Существует легенда по этому поводу. Якобы князь Московский Дмитрий Иванович, собираясь в поход против вражеских войск Мамаю, в знак преданности своей Родине у реки Северки съел горсть освященной земли и выплюнул черную слюну с крутого берега в реку. Вот и говорят, что с тех пор она и есть мутносерая. В реке водится большое количество рыбы, что дает возможность рыбачить.

# РЕЧИЦА

- Река Речица – правый приток реки Северки.  
Длина реки составляет 25 км.



# ***БИТЦА***

- Битца - левый приток р.Пахры, находится на юго-западе Москвы. Длина 24 км. Средняя глубина около 0,5 м.



# ***ЗЛОДЕЙКА***

- **Злодейка** — малая река, правый приток реки Рожайка, впадающей в Пахру.  
Длина 15 км.



# ***КОНОПЕЛЬКА***

- **Конопелька** — река в Московской области правый приток реки Пахры.

Длина 13 км.





# ***ГНИЛУША***

- **Гнилуша** — река в Московской области, левый приток реки Северки.  
Длина реки составляет 38 км.



# РОЖАЙКА

- Рожайка (Ражия) – это правый приток Пахры, течёт она по Подольскому, Домодедовскому районам Московской области. Одним из таких выражений – «видный», «красивый», являлось древнерусское «ражий», «ражия». Вполне возможно, наших предков поразила красота реки. И они, познавшие местную округу, могли назвать реку красивым именем «Ражия» – «Красивая». Длина реки 50 км. Глубина не большая до одного метра, и в эту речку впадает множество родниковых ручьёв, из-за этого вода всегда холодная.



# ***РОГОЖКА***

- Рогожка - левый приток реки Рожайки. Рогожка – небольшая, всего 12 километров



# ***ЖДАНКА***

- **Жданка** — правый приток Пахры. Жданка — самый короткий из правых притоков Пахры. Длина 12 км.



# ***ВОСТЕЦ***

- Востец — река в Домодедовском районе Московской области. Впадает Востец в речку Северку. На Востеце расположены деревня Тишково, село Ляхово. Длина реки составляет 13 км.

