

A painting of a landscape with a rainbow and ships. The scene is dominated by a large, vibrant rainbow arching across the sky. Below the rainbow, a body of water is visible, with several dark ships or boats. The background features a large, white, cloud-like structure that resembles a giant's foot or a massive rock formation. The overall style is impressionistic and colorful.

Внеурочное занятие

(художественно - эстетическое направление)

КВН

"Мир искусства"

Автор презентации: Байкова В.А.

Выбери

правильный



ответ!



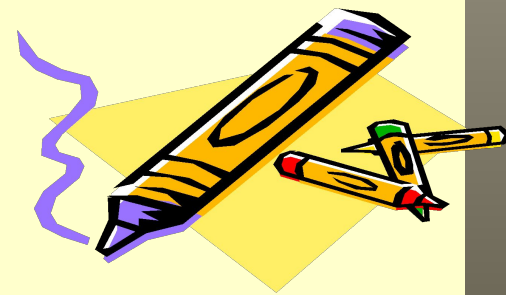
1. Художники – живописцы пишут:

1) только красками;



2) красками и карандашами;

3) только карандашами





2. Пейзаж – это...



- 1) изображение людей в природе;
- 2) порода животных;
- 3) изображение природы.

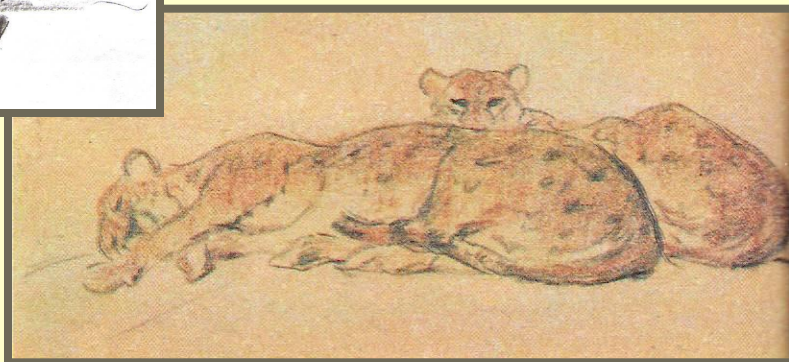


3. Человека, рисующего

животных называют:



- 1) **пессимистом;**
- 2) **анималистом;**
- 3) **пейзажистом.**



4. Предметы из глины или

пластилина называют:

1) архитектурой;

2) графикой;

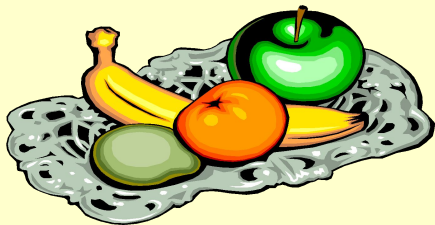
3) скульптурой.

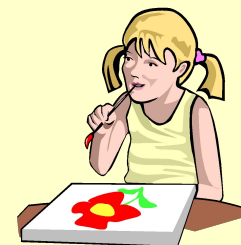


5. Что изображает художник,
когда рисует натюрморт:



- 1) природу;**
- 2) ПТИЦ И ЖИВОТНЫХ;**
- 3) неживые предметы.**





6. Пленэр – это:

- 1) рисование в помещении;
- 2) рисование на открытом воздухе;
- 3) рисование под землёй.

7. Когда мы открываем книгу с рисунками, то словно попадаем в иной мир. На рисунках оживают герои, страны и города, где проходят события, описанные в книге. И все, о чем идет речь, становится понятным. Это:

- 1) зарисовка;**
- 2) этюд;**
- 3) иллюстрация.**



The background is a painting of a coastal landscape. A vibrant rainbow arches across the sky from the top left towards the center. Below the rainbow, a body of water is visible with several dark silhouettes of ships. The foreground and middle ground consist of reddish-brown, rocky terrain. In the upper right portion of the image, a faint, light-colored map of a landmass is overlaid on the sky. The title 'Картиный тур' is written in a stylized, multi-colored font across the center of the image. The letters are primarily purple and blue, with orange and red highlights on the top and bottom curves of the 'К' and 'р' characters.

Картиный тур

1. Среди представленных работ выберите номера:

- портретов,
- пейзажей,
- натюрмортов.







4



5



6



7

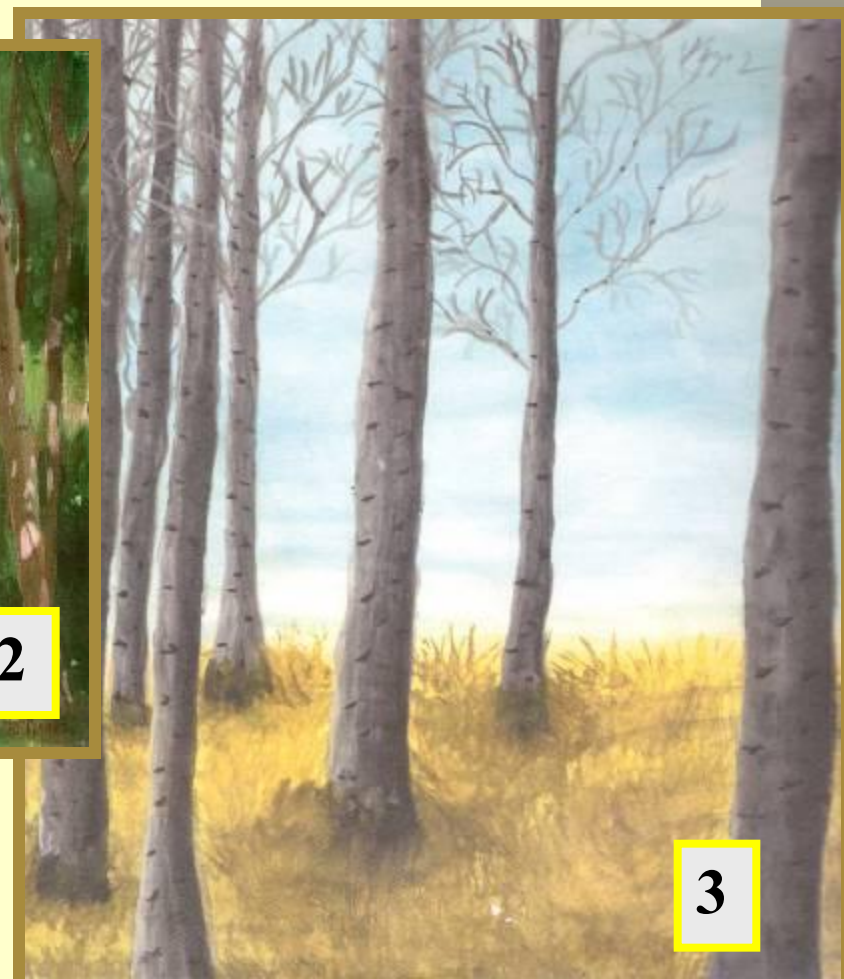
**2. Найди и напиши номер
картины – пейзажа с низким горизонтом.**



2

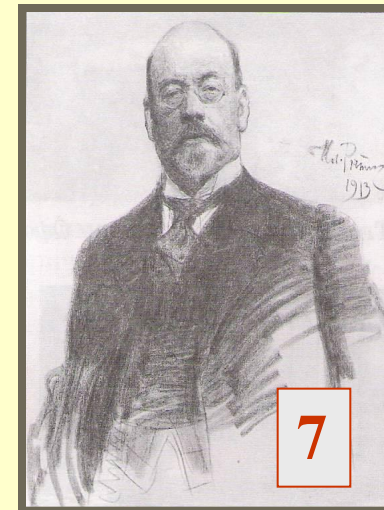
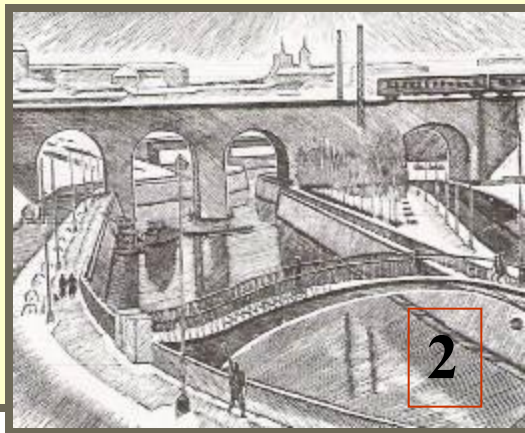


1



3

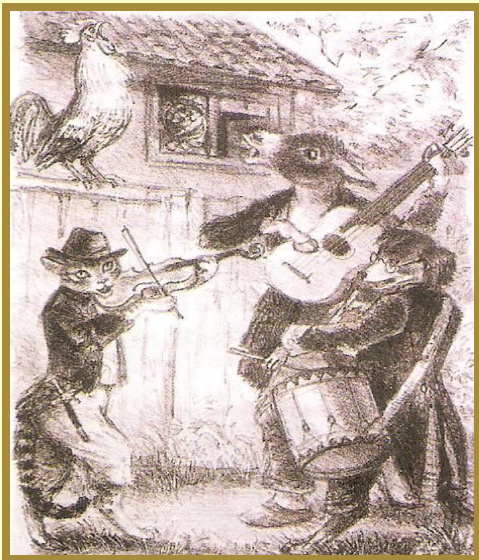
3. Найди номера графических работ.



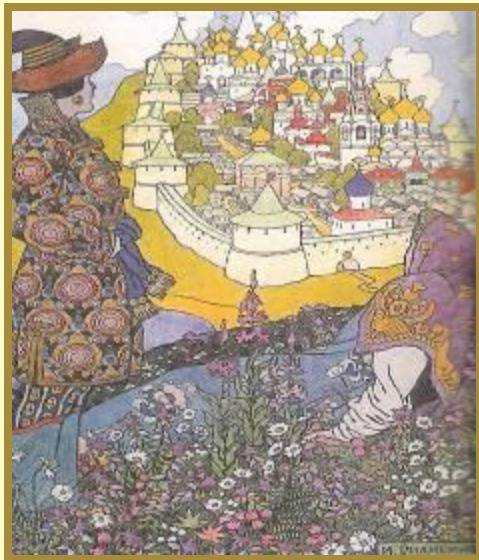
4. Укажи номер пейзажа в графике.



5. К каким сказкам иллюстрации?



К. Рудаков.
Иллюстрация
к сказке
Братьев Гримм
«Бременские
музыканты»

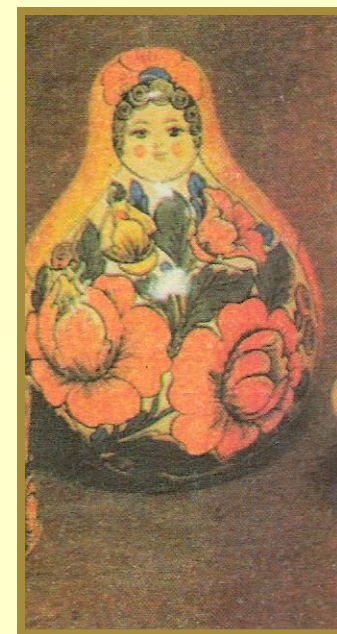
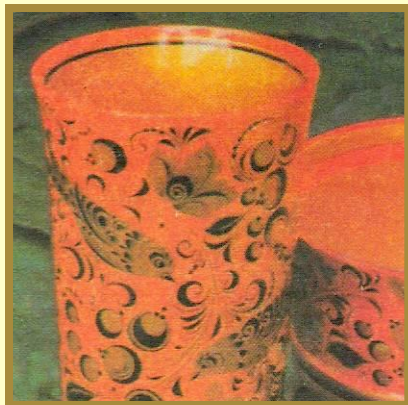


И. Билибин.
Иллюстрация
к «Сказке о царе
Салтане...»
А.С.Пушкина



К. Рудаков.
Иллюстрация
к сказке Ш.Перро
«Красная
шапочка»

6. К какому виду изобразительного искусства относятся представленные здесь произведения?



7. Чем отличается один автопортрет И. Репина от другого его автопортрета?

