

Голос. Голосовой аппарат. Охрана голоса.



Голосовой аппарат.

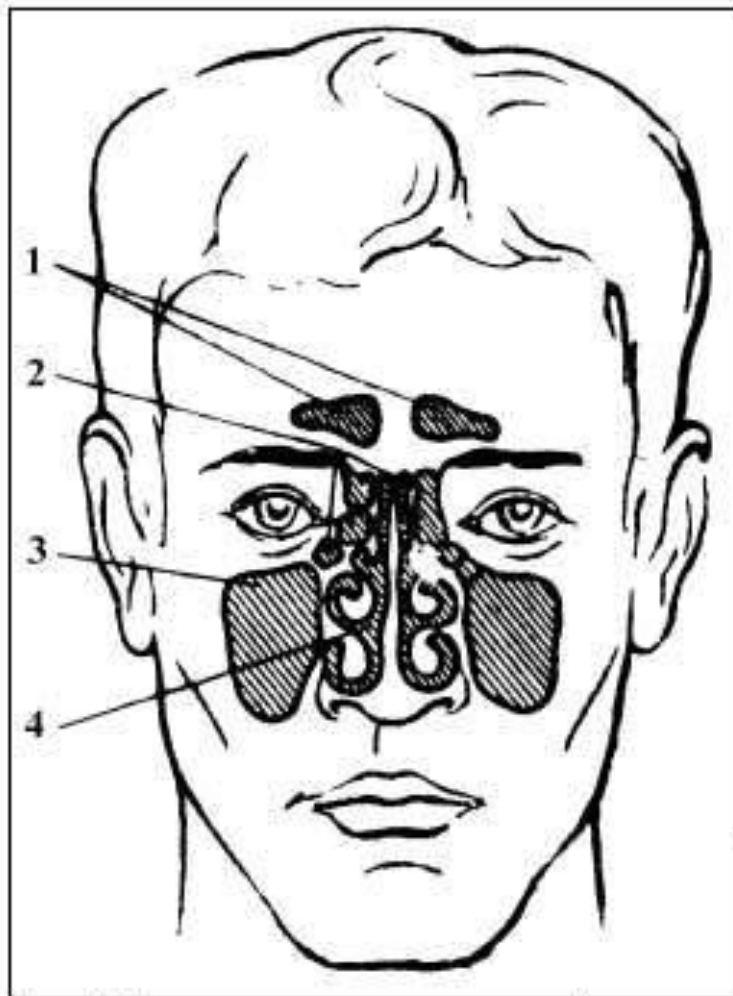
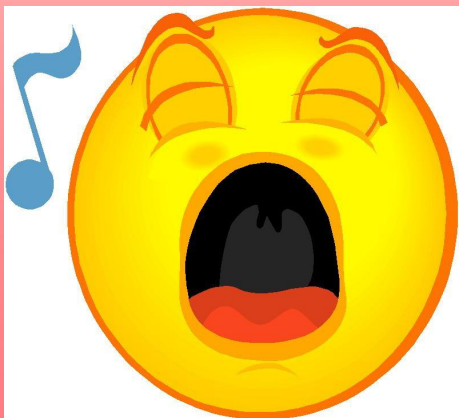
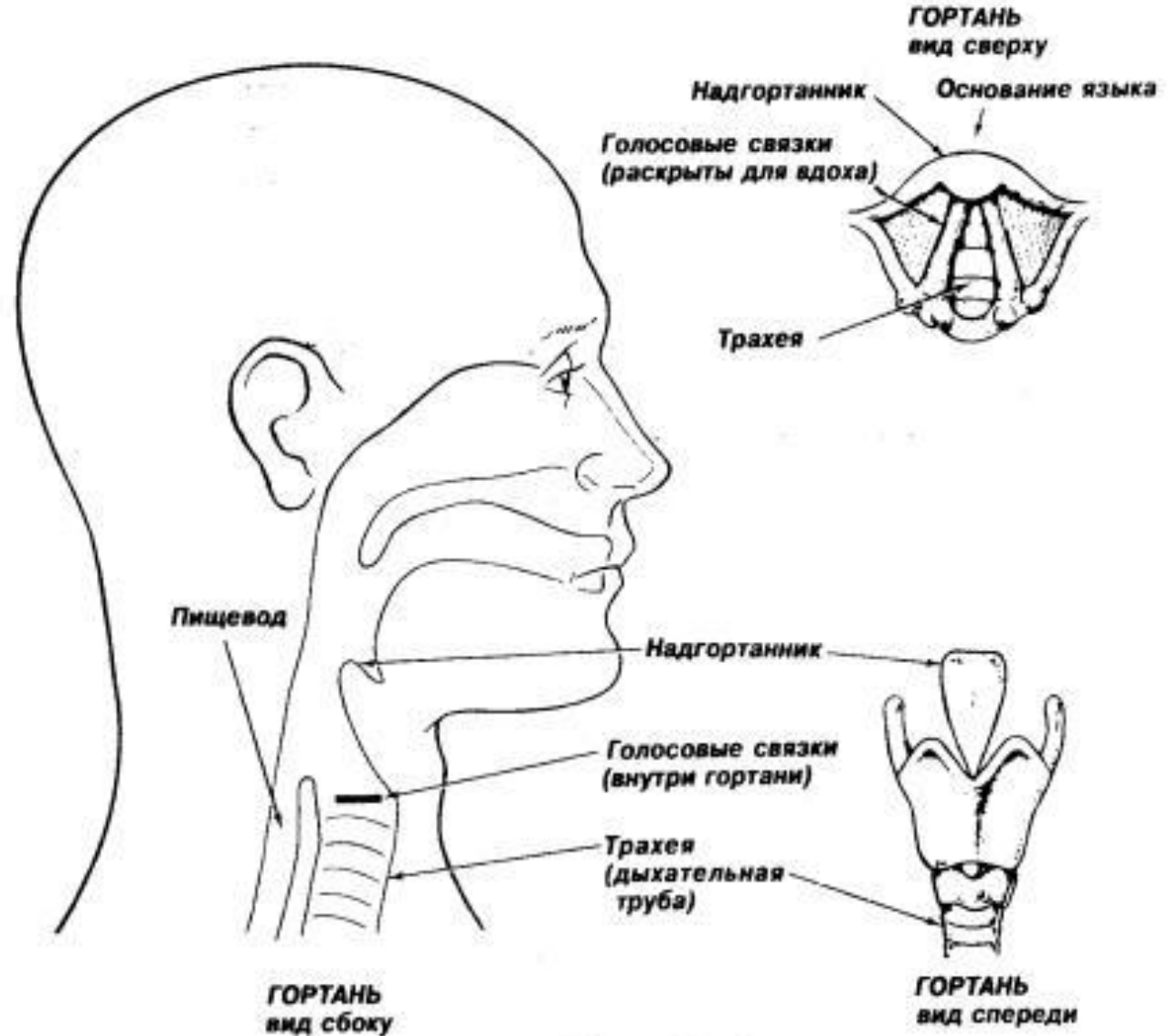


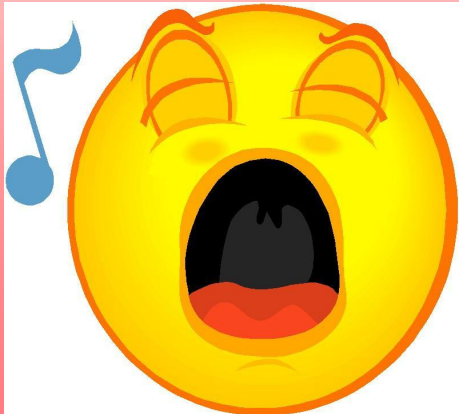
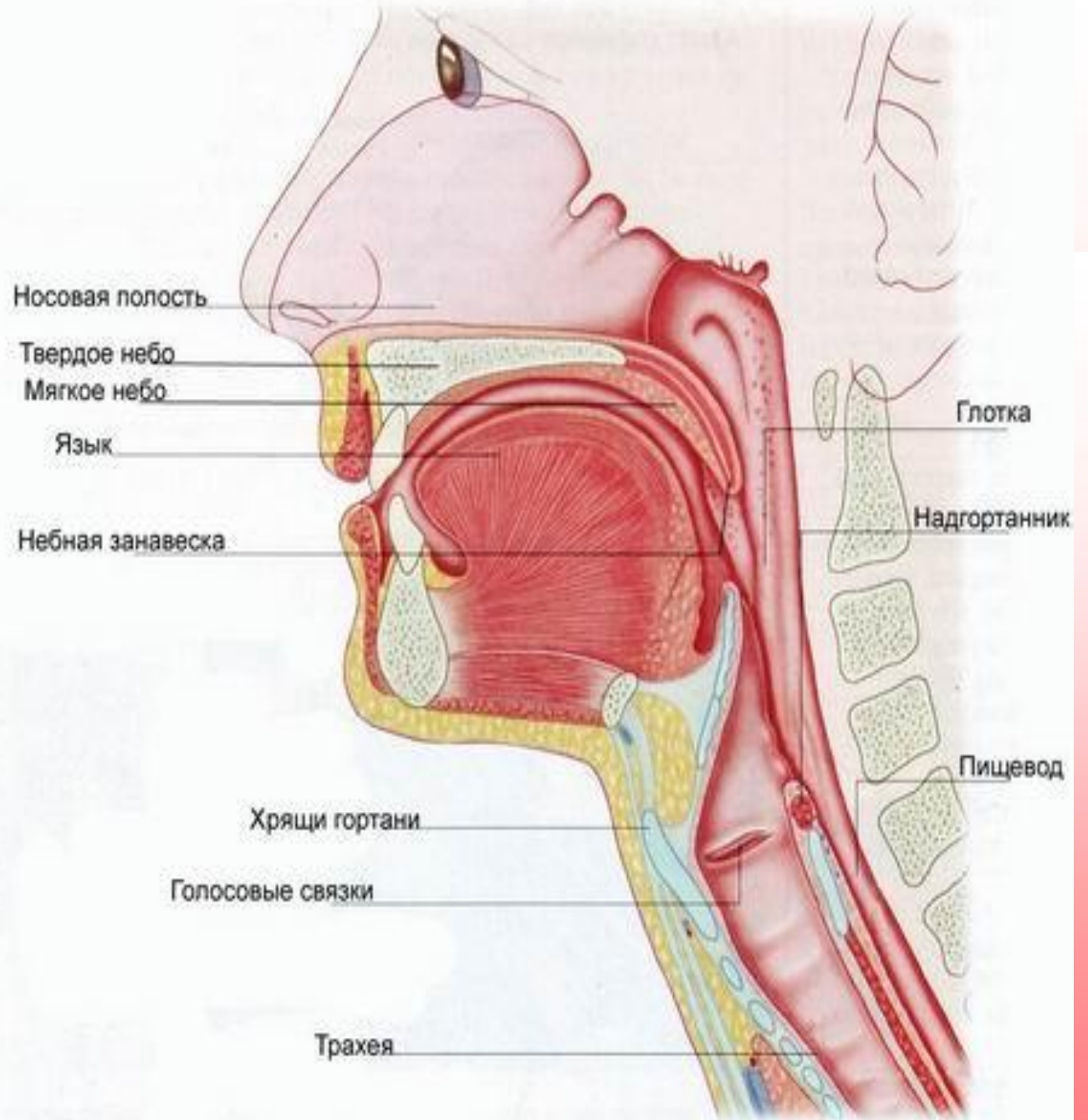
Рис. 4. Проекция носовых полостей и придаточных полостей носа на наружные покровы лица:
1 - лобная пазуха; 2 - пазухи решетчатого лабиринта;
3 - гайморова полость;
4 - щель верхнего отдела носовой полости.



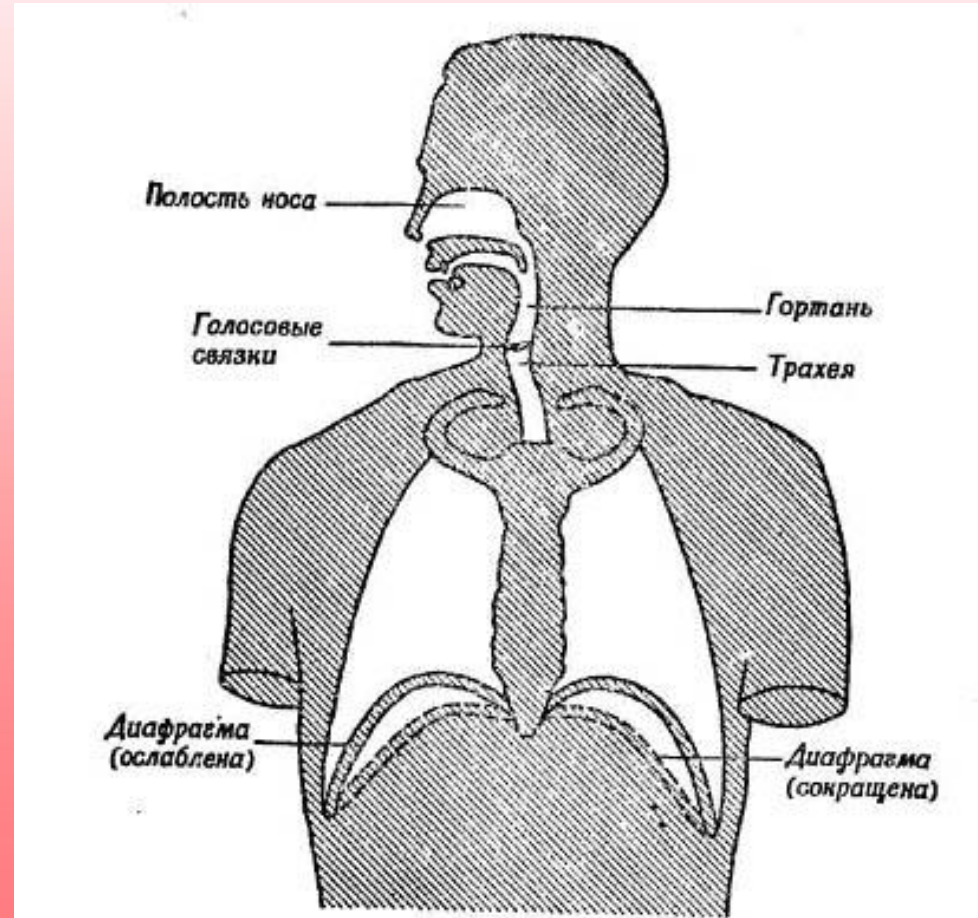
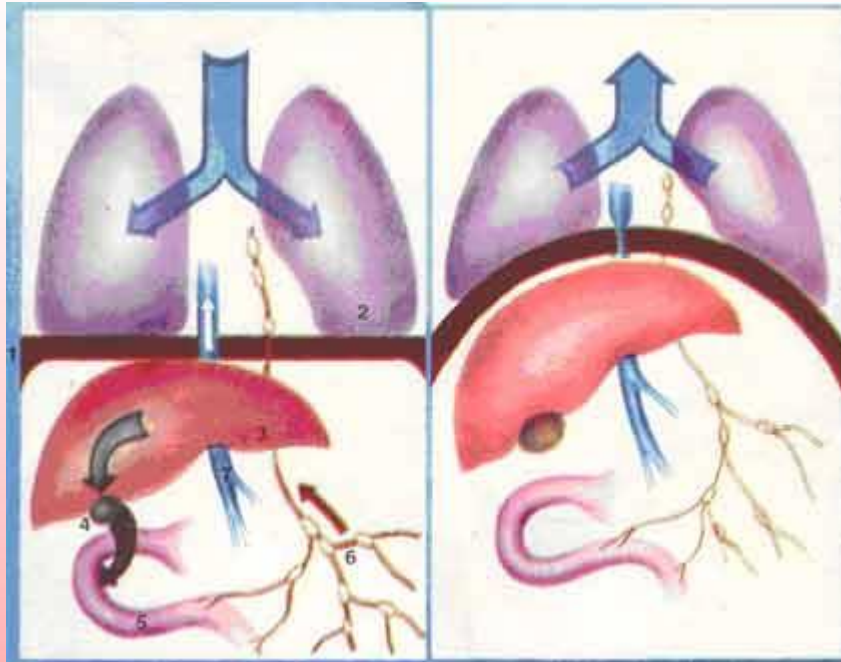
Расположение голосовых связок.

Расположение ваших голосовых связок





Диафрагма.



Правила охраны голоса:

- пойте не громко;
- пойте не очень быстро и не слишком медленно;
- пойте чаще;
- недопустимо пение во время болезни;
- необходимо избегать резкой смены температуры, а также жары, холода, духоты, пыли и т.п.;
- с разгоряченным голосовым аппаратом нельзя выходить на улицу в холодное время года, необходимо несколько остыть;
- перед пением избегайте пищи и напитков, раздражающих слизистую оболочку горла – острого, излишне соленого, чрезмерно горячего или холодного;



Пойте! Радуйтесь вместе с пением!

