

Шахматный кружок «Белая ладья»

Основные принципы игры в дебюте



Автор презентации: Ухинова С.Б., педагог дополнительного образования
МБОУ «Баргузинская сош»

Ленина

Множды
у тебя
весь день
было
хорошее
настроение!

Шахматный термин



”



~~с~~

Дебют

Как начинать шахматную партию



Утро

Дебют

(начало шахматной партии)



День

Миттельшпиль

(середина игры)

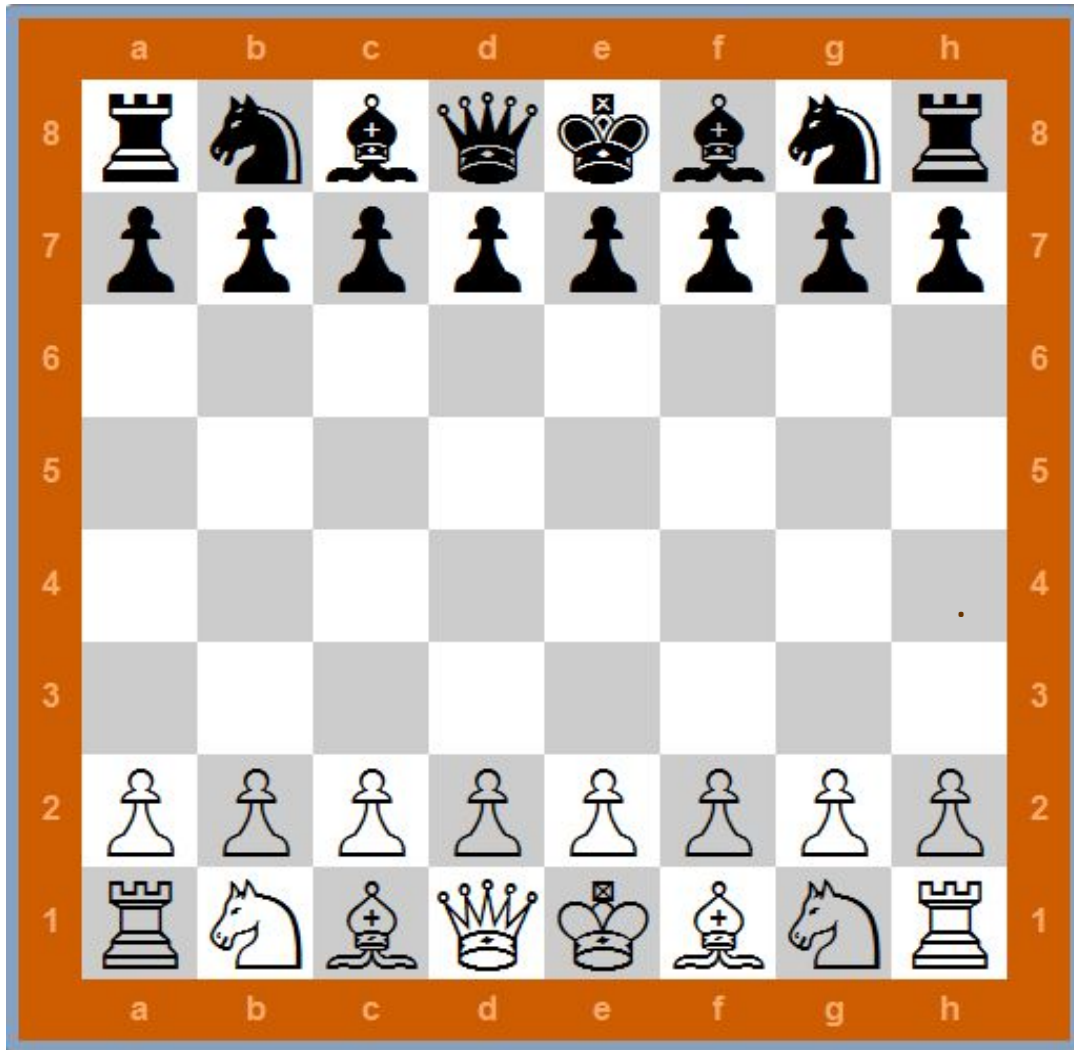


Вечер

Эндшпиль

(конец игры)

Как начинать шахматную партию



Помни! Фигуры надо доставать аккуратно и ставить, а не высыпать на стол! Иначе они все быстро сломаются или потеряются.

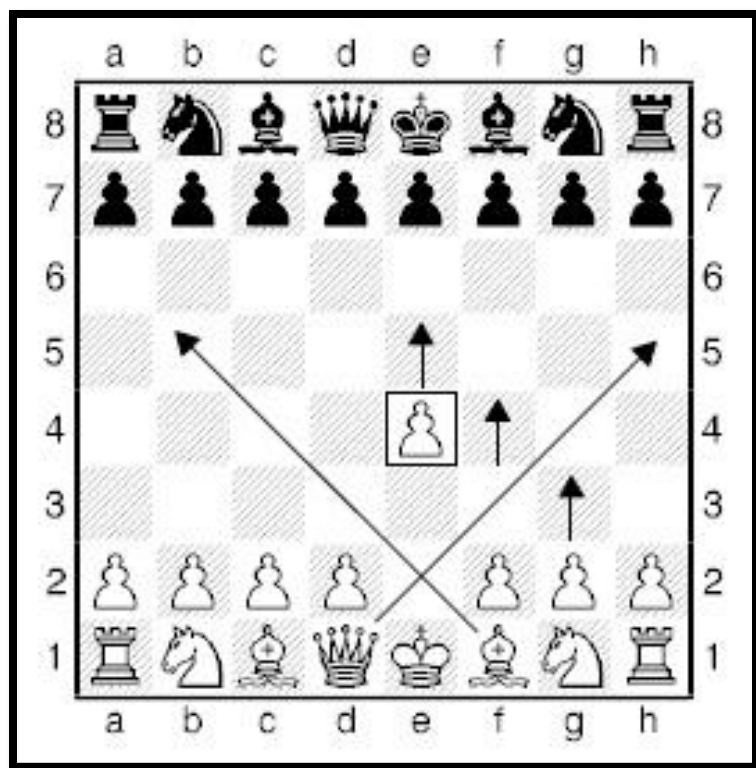
Как начинать шахматную партию



Теперь посмотрим на поле боя. Чтобы легче было командовать, поделим доску. Первые четыре горизонтали – территория белых, остальные четыре – владения чёрных. По левую сторону от белого ферзя будет **ФЕРЗЕВЫЙ ФЛАНГ**, по правую от короля – **КОРОЛЕВСКИЙ ФЛАНГ**.

Поля d4, d5, e4, e5 – назовём **ЦЕНТРОМ**.

Как начинать шахматную партию



Центр можно сравнить с высотой. Кто владеет высотой – у того огромное преимущество. Стремись своими фигурами в самом начале партии занять центр! Оттуда твоим фигурам будет удобно смотреть во все стороны. Они смогут и начать атаку и прийти королю на помощь.

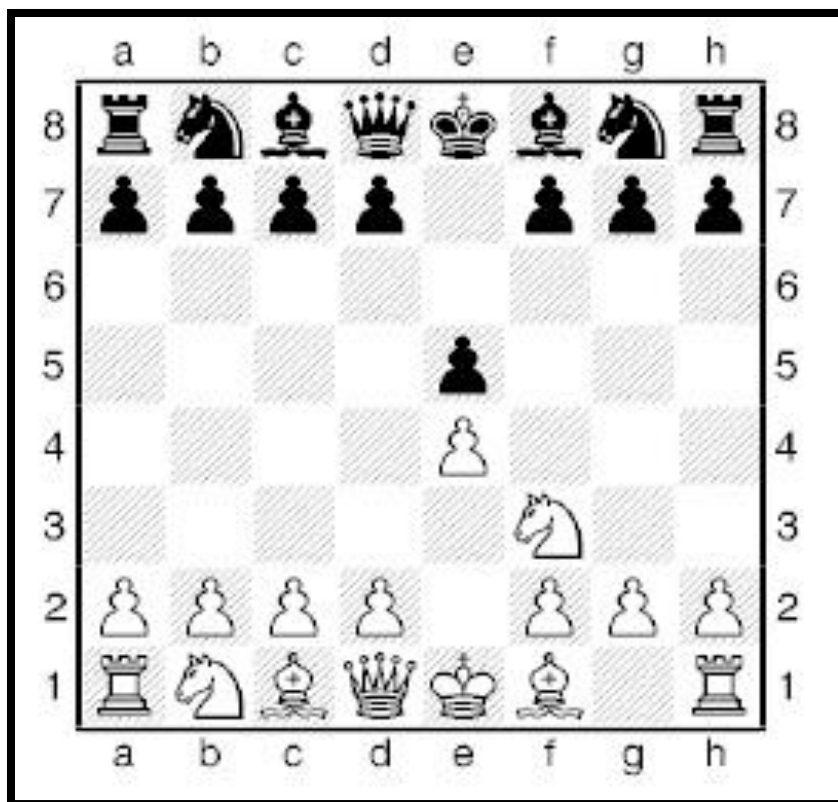
Как начинать шахматную партию

Чёрные своим первым ходом:

Заявили о согласии вести военные действия.

Также захватили одно из центральных полей, осуществили контроль над полями d4 и f4, открыли дорогу своим слону и ферзю.

Препятствуют вторжению белых.



Белые своим вторым ходом:

Вывели в бой коня.

Конь напал на пешку противника.

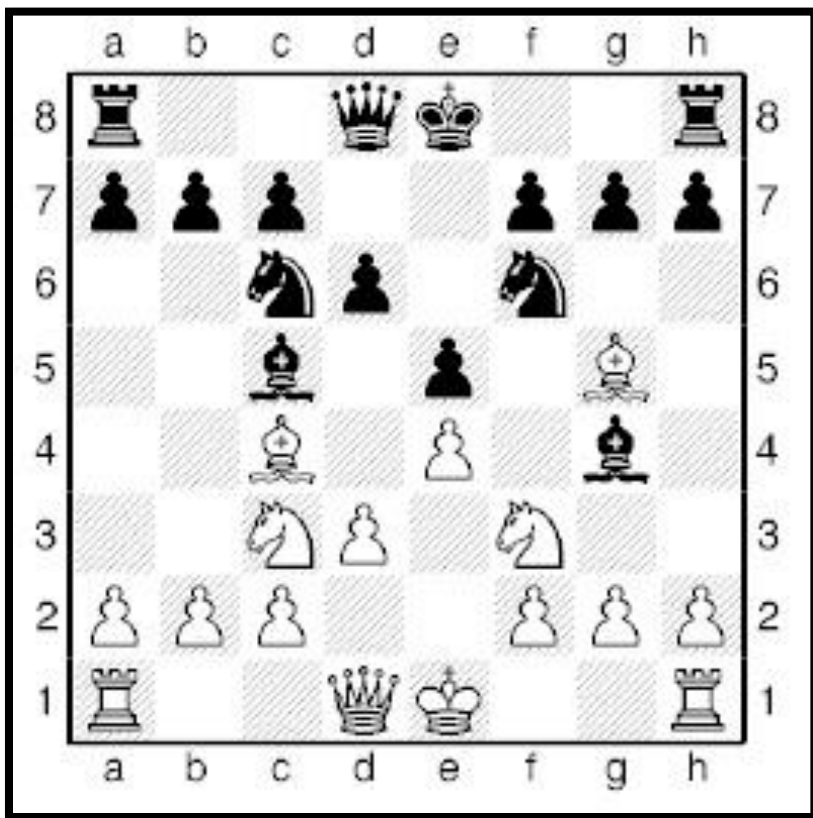
Давно известно, что лучшая защита – нападение.

Конь осуществляет контроль над центральными полями d4, e5.

Препятствуют выводу ферзя на поля g5, h4.

В будущем конь может помочь своей пешке d2 побороться за центральное поле d4.

Как начинать шахматную партию



В нашей партии сделано шесть ходов. За это время и белые и чёрные вывели все свои лёгкие фигуры. Заметь, что кони повернули свои морды к центру, а слоны связали коней. Все фигуры удачно расположены вокруг шахматного центра, все защищены и готовы вести наступательные действия.



Правила дебюта

Чтобы хорошо вести шахматную партию, соблюдай основные **дебютные принципы**:



1. Стремись к **быстрейшему развитию** фигур;
2. **Не ходи** несколько раз **одной фигурой**;
3. Располагай свои **фигуры** так, чтобы они **не мешали друг другу**;
4. **Не вывод** без необходимости своего **ферзя** в начале партии;
5. Постарайся понять **значение** каждого **хода**;
6. Старайся **опередить** противника **в развитии фигур** – получишь хорошие шансы на атаку.
7. Не занимайся в дебюте «**пешкоедством**» – отстанешь в развитии.
8. Старайся установить **контроль над центром**.
9. Подумай **о безопасности короля**. Лучше отправить своего короля в спасительную рокировку.
10. **Не строй «ловушки»** противнику – сам в них попадёшь, а играть хорошо не научишься.



Использованные ресурсы

Литература:

- Книга "Шахматы для детей, родителей и учителей", авторы: Костров Всеволод и Давлетов Джалиль, г.Санкт-Петербург
- Сухин И. Шахматная сказка // Сухин И. Приключения в Шахматной стране. – М.: Педагогика, 1991.
- Сухин И. Шахматы, первый год, или Учусь и учу: Пособие для учителя – Обнинск: Духовное возрождение, 1999.

Интернет-ресурсы:

- Картинки «Учим ребенка правилам игры в шахматы»
<http://isoveti.ru/raznoe/uchim-rebenka-pravilam-igry-v-shaxmaty.html>