

презентация на тему:
**«Калужский областной
краеведческий музей»**

*Выполнила учитель МКОУ «Бережковская
основная общеобразовательная школа»*

Саутина Вера Алексеевна

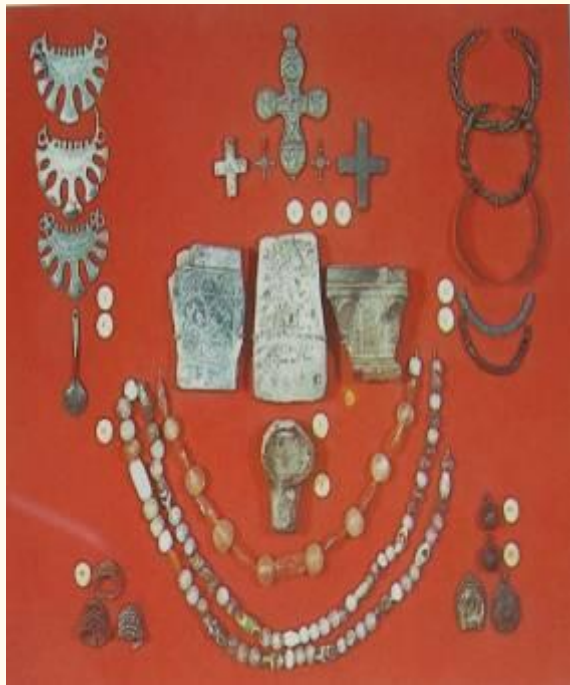
Калужский областной краеведческий музей - один из старейших в России. Он образован Учёной архивной комиссией в 1891 году, открыт для посетителей в 1897 году в бывшей городской усадьбе купца Золотарёва - памятнике русской архитектуры начала 19 века.



Залы первого этажа музея знакомят посетителей с особенностями природы края и вопросами охраны окружающей среды.



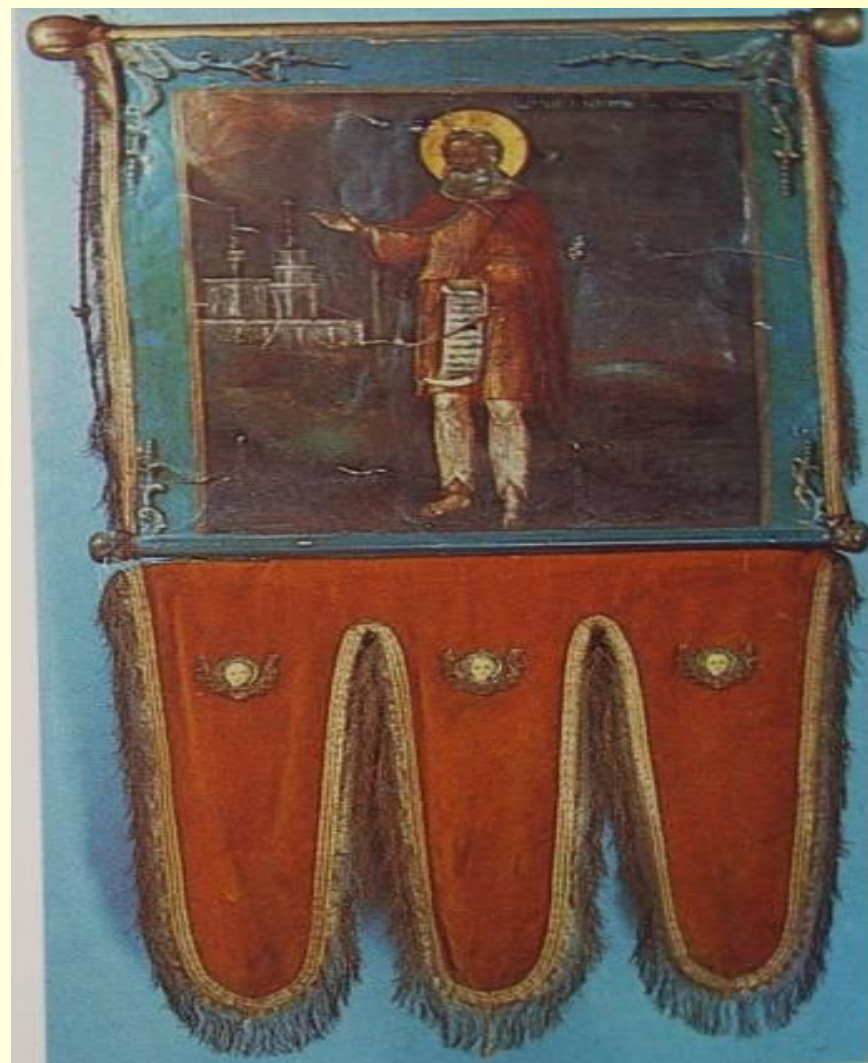
Отдел истории досоветского периода занимает второй этаж. Представленные здесь материалы археологических раскопок рассказывают о древних жителях Поочья- славянах - вятичах, основавших в 12 - 13 веках города Козельск, Воротыньск, Мосальск, Тарусу.



В залах музея можно познакомиться с коллекцией оружия 13-19 веков, документами о борьбе русского народа с иноземными захватчиками.



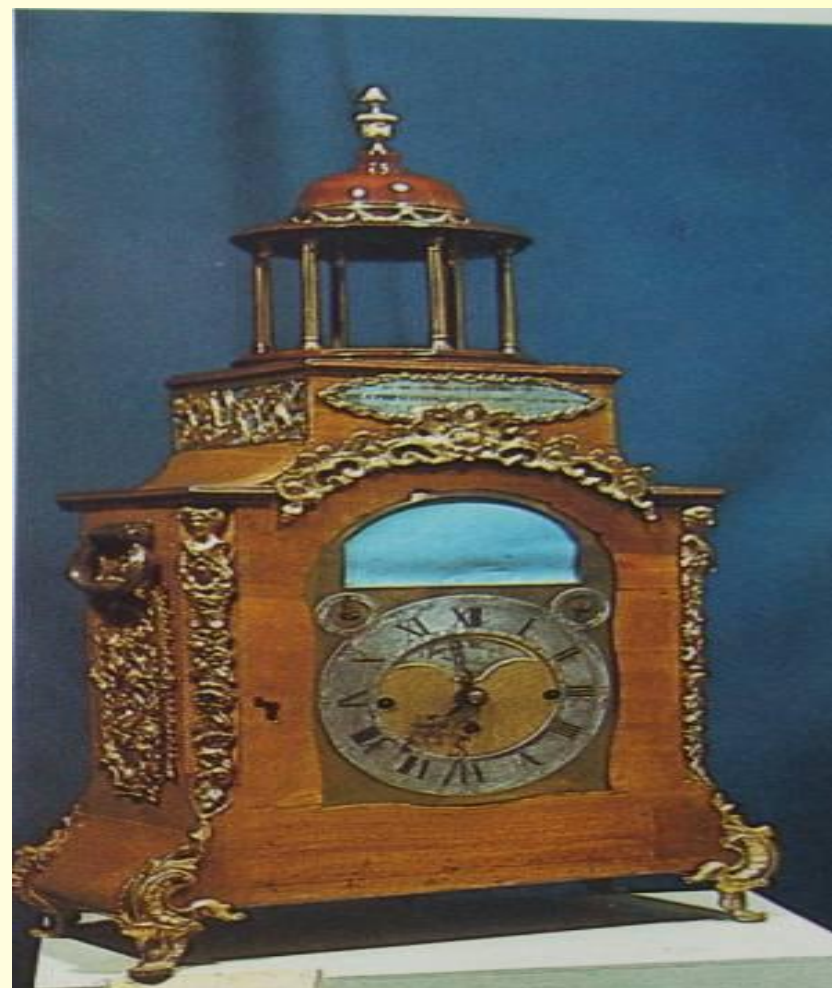
Экспонаты темы «Калуга в войне 1812 года»



Во второй половине 17- начале 18 столетия
Калуга становится крупным ремесленным
и торговым центром.



Экспозиция «Декоративно - прикладное искусство края в 17 - 18 веках»



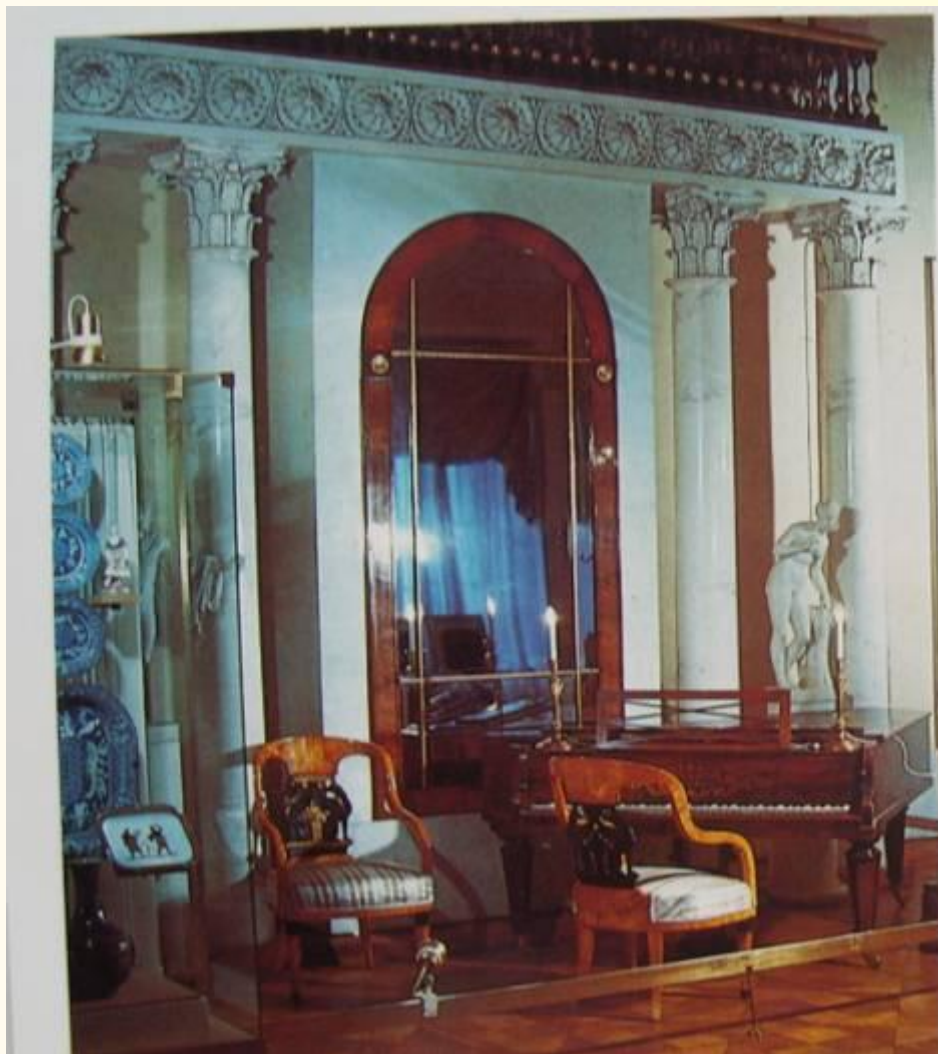
Гербы Калужских уездных городов 18 века.



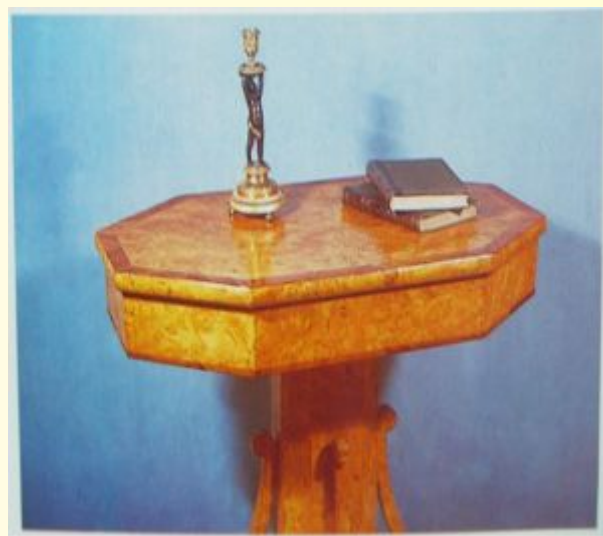
Одним из древнейших видов прикладного искусства края является декоративная керамика.



В танцевальном зале развёрнута экспозиция, посвящённая деятельности старейшего в России калужского театра, открытого в 1777 году.



В 1830 и в 1834 годах А. С. Пушкин дважды посещал
Полотняный Завод, построенный в селе Сгомонь по указу
Петра I в 1718 году.



Большой интерес представляют комплексы материалов, посвященных деятелям культуры 18 - 19 столетий, связанным с калужским краем.



- **Фрагмент
ЭКСПОЗИЦИИ
«Русские писатели
и Калужский
край»**

28 ноября (11 декабря) 1917 года в Калуге была установлена Советская власть. Вещевые комплексы и уникальные материалы рассказывают о революционных преобразованиях в крае.

- Интерьер комнаты, где в 1905 году собирались калужские социал-демократы
- Стол, за которым заседали члены первого калужского Совета в 1917 году



В годы первых пятилеток промышленность края перешла на рельсы индустриализации. Выпускает новую продукцию электромеханический завод, даёт стране дрезины калужский машиностроительный завод, действует спичечная фабрика «Гигант»

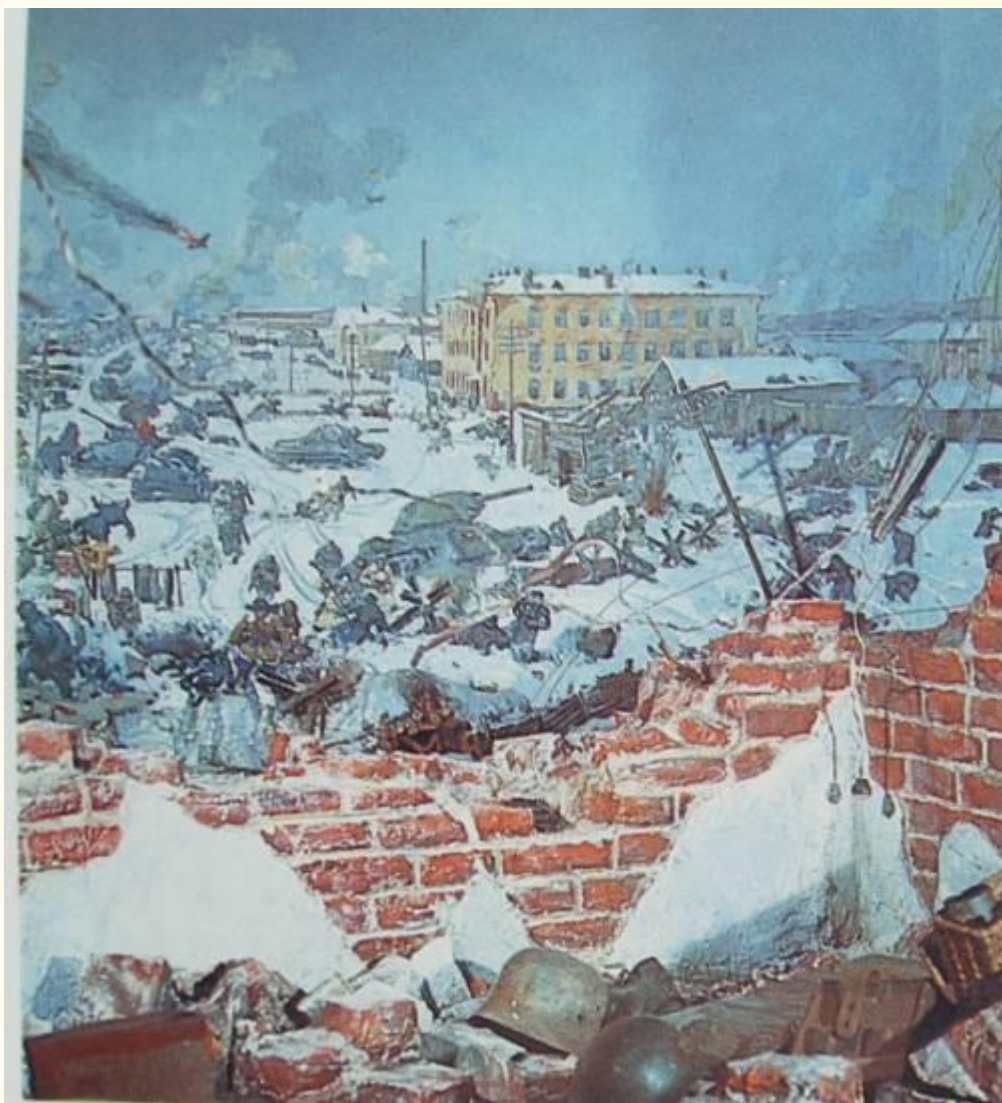


Калужская земля гордится замечательными учёными-основателем космонавтики К. Э. Циолковским и основателем гелиобиологии А. Л. Чижевским.

- Экспозиция, посвящённая основателю гелиобиологии А. Л. Чижевскому
- Деталь лампы для ионизации воздуха, сконструированной по чертежам А. Л. Чижевского.



В годы Великой Отечественной войны свыше 180 калужан стали Героями Советского Союза. Центральную часть одного из залов занимает диорама «Освобождение Калуги 30 декабря 1941 года»



Сегодня Калуга - крупный промышленный, научный и культурный центр Российской Федерации.





Адрес Калужского областного краеведческого музея:
248600, Калуга, улица Пушкина, 14.

