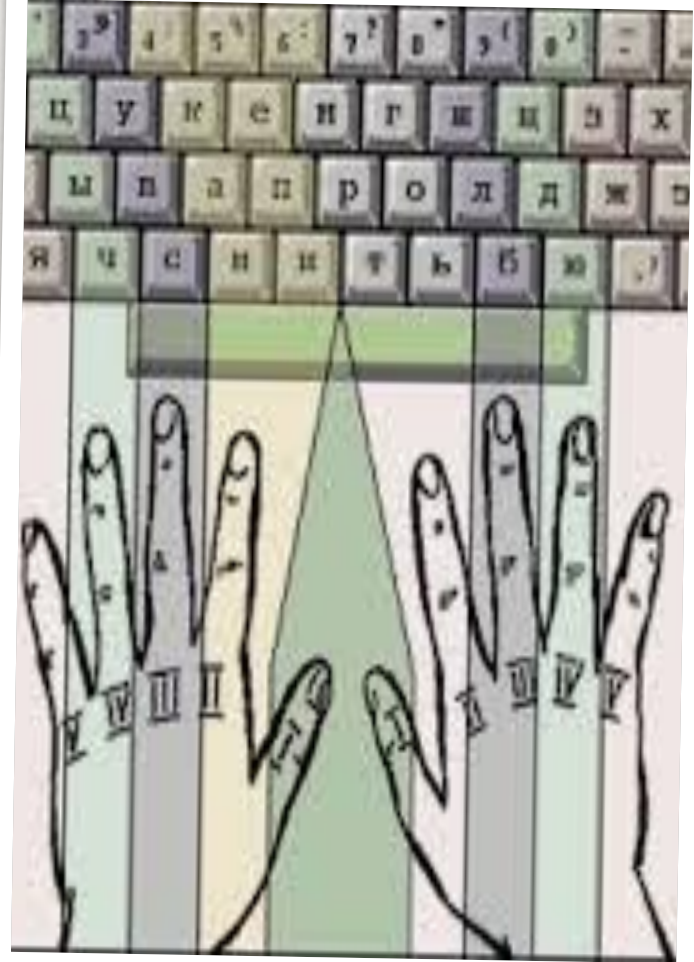


Презентация «Клавиатура»

Никита Ярёмченко ВВШ 10-19

Зоны клавиатуры

Функциональные
Алфавитно-цифровые
Управление курсором
Цифровая панель
Специализированные
Модификаторы



Специальные клавиши

- 0 Tab
- 0 Caps Lock
- 0 Shift
- 0 CTRL
- 0 Enter

Tab

Табуляция-используется для выравнивания текста в строках. Встретив этот символ, терминал перемещает каретку (или курсор) вправо на ближайшую позицию табуляции.



Caps Lock

Клавиша компьютерной клавиатуры, предназначенная для автоматической (постоянной) смены регистра букв со строчных на прописные. Для индикации режима Caps Lock на большинстве клавиатур имеется светодиод, который может располагаться в правом верхнем углу клавиатуры.



Shift

изначально предназначенная для ввода заглавных букв. При одновременном нажатии клавиши ⇧ Shift и клавиши с буквой, вводится прописная (заглавная) буква.

При одновременном нажатии клавиши ⇧ Shift и клавиши с цифрой на дополнительной цифровой части клавиатуры, либо вводится знак препинания, либо клавиша срабатывает как клавиша управления курсором.



CTRL

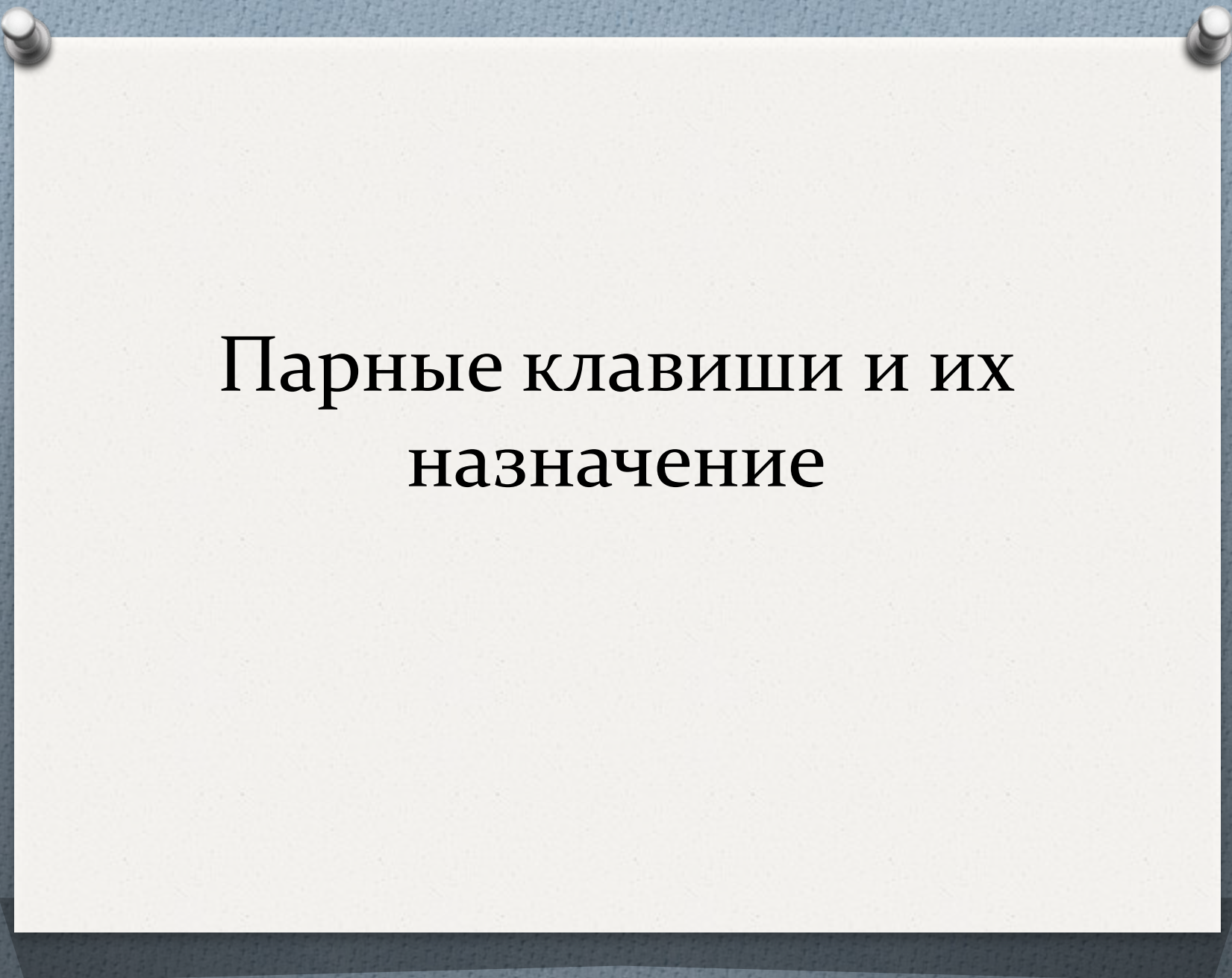
Ctrl (сокращение от *Control*), системная кнопка (клавиша) на компьютерной клавиатуре. На современных клавиатурах для x86 «PC» находится в нижних левом и правом углах алфавитно-цифрового блока. Изначально предназначалась для ввода Управляющих Символов, откуда название.



Enter

Enter - Клавиша перевода строки (Англ. *Enter* — «Ввод») — Клавиша на Компьютера, служащая для ввода перевода строки при наборе текста, а также для выбора пункта меню, подачи на исполнение команды, подтверждения какого-то действия или готовности пользователя и т. п.





Парные клавиши и их назначение



Shift, Ctrl, Alt, Windows

Парные клавиши

Shift-изначально предназначена для ввода заглавных букв. При одновременном нажатии клавиши ⇧ Shift и клавиши с буквой, вводится прописная (заглавная) буква.

При одновременном нажатии клавиши ⇧ Shift и клавиши с цифрой на дополнительной цифровой части клавиатуры, либо вводится знак препинания, либо клавиша срабатывает как клавиша управления курсором.

Alt

ALT-основное назначение которой — изменять значение других клавиш. Alt — клавиша-модификатор, как и клавиша **Ctrl**.

Традиционно клавиша Alt используется для того, чтобы расширить количество событий, о которых пользователь желает сообщить программе, обрабатывающей нажатия клавиш. Например, в программе — редакторе текстов нажатие клавиши «F» может приводить к вставке символа «f» в редактируемый текст, а нажатие клавиши «F» в то время, пока нажата клавиша Alt, приведёт к переходу в меню «File» редактора.

Парные клавиши

CTRL-(сокращение от *Control*), системная кнопка (клавиша) на компьютерной клавиатуре. На современных клавиатурах для x86 «PC» находится в нижних левом и правом углах алфавитно-цифрового блока. Изначально предназначалась для ввода Управляющих Символов, откуда название.



Сокращения

CTRL+TAB-переключение между закладками или окнами одного приложения

Alt+F4-закреть активное окно (как правило, служит для завершения работы всего приложения, а для закрытия диалоговых окон приложения применяется клавиша Esc

ALT+Space-открытие системного меню окна. С помощью него можно закрывать, сворачивать, разворачивать, перемещать и изменять размер окна без помощи мыши;

Сокращения

Alt+shift-переключить язык

CTRL+Shift-переключить язык

CTRL+ALT+DELETE-открытие
окна «Диспетчер задач» или
«Безопасность Windows»;

CTRL+SHIFT+Esc-открытие
окна «Диспетчер задач»;

Сокращения

Ctrl+E - открытие программы
«Проводник»;

Ctrl+C - копировать в буфер
обмена

CTRL+V - вставить из буфера
обмена



Я закончил

Продолжения не будет

Я пошутил будет