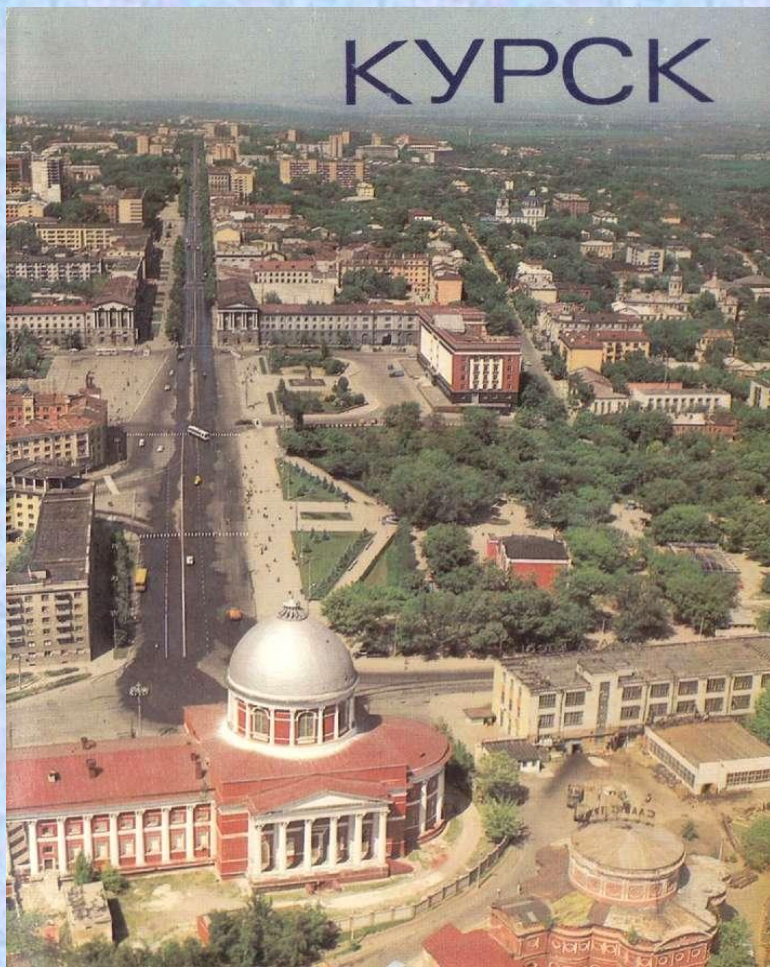


Курский край



КУРСК



- Курская область расположена в европейской части России. С запада на восток она простирается на 305 км, а с севера на юг 171 км.

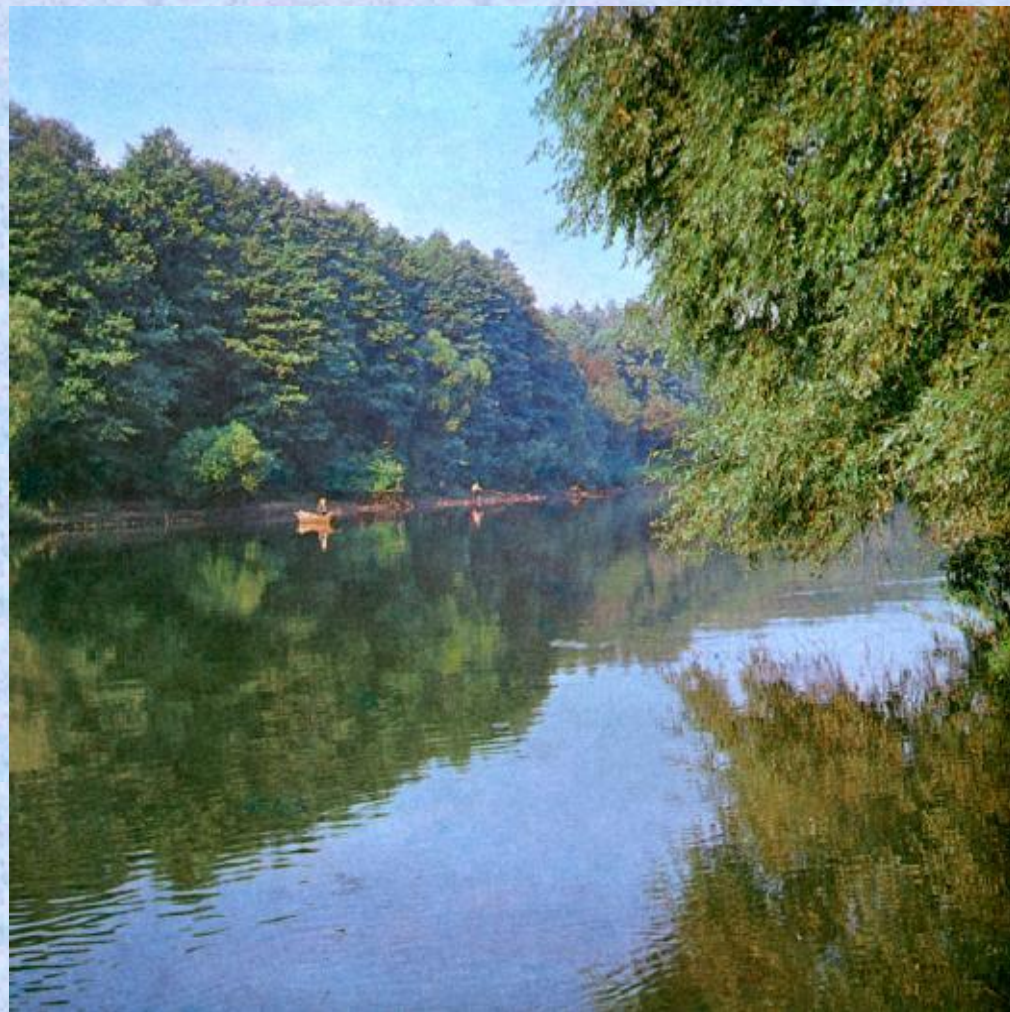
- Граничит с 6 областями: с Орловской, Липецкой, Воронежской, Белгородской, Сумской, Брянской.



- По территории области протекает более 900 рек и ручьёв. Самые длинные реки Сейм, Свапа, Тускарь, Псёл.



- **Длина реки Сейм 748 км,**
- **Свапы 197 км,
Тускаря 108 км,
Псёла 717 км.**



- Богата природа Курского края. В долинах рек, вокруг озёр и прудов Курской области обитает 56 видов млекопитающих, 266 видов птиц, в водоёмах – 30 видов рыб.

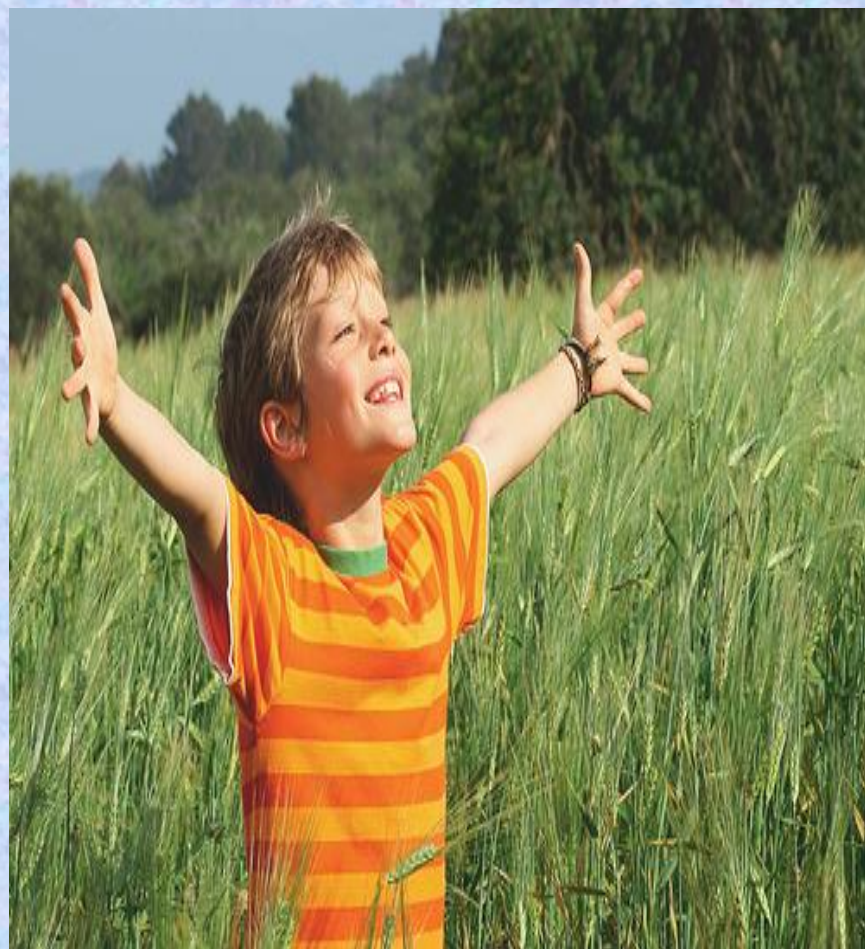


- Самые особенные птицы – это курские соловьи. Некоторые исследователи полагают, что они способны издавать до 40 куплетов песни. Такой богатой мелодии нет у других птиц, поэтому мы по праву можем гордиться курскими соловьями.



Орлов С.

- Курский край – один из самых красивейших уголков России. Наш долг – бережно относиться к родной природе, любить и беречь её, продолжать славные традиции курян, работать на благо Земли Русской!



- Презентацию подготовила учитель начальных классов МБОУ «СОШ с УИОП № 52» г. Курска Еськова Наталья Александровна