

*МКДОУ Бутурлиновский д/с
общеразвивающего вида №1*

***Музейная педагогика
в системе
дошкольного
образования***

Подготовила: старший воспитатель
Черных Т.А.

Актуальность

Музейная педагогика является инновационной технологией в сфере личностного воспитания детей, создающая условия погружения личности в специально организованную предметно-пространственную среду.

Музейная педагогика в последние десятилетия приобретает большую популярность в системе дошкольного образования и воспитания — создаются музейные программы, выходят книги, разрабатываются методические рекомендации. Сегодня мы ищем в музее партнера по решению задач, связанных с воспитанием и образованием детей, через осуществление музейно-педагогической деятельности, как в условиях музейной среды, так и в условиях детского сада. В этом случае сама предметная среда окружающего мира играет роль учителя и воспитателя.

Основной целью музейной педагогики является: приобщение к музеям подрастающего поколения, творческое развитие личности. Поэтому на сегодняшний день музейную педагогику рассматривают как инновационную педагогическую технологию.

Принципы музейной педагогики

- При использовании музейной педагогики как инновационной технологии в системе формирования культуры дошкольников необходимо учитывать следующие принципы.
- Наглядность.
- Доступность.
- Динамичность.
- Содержательность (материал должен иметь образовательно-воспитательное значение для детей, вызывать в детях любознательность).
- **Обязательное сочетание предметного мира музея с программой, ориентированной на проявление активности детей.**
- Последовательность ознакомления детей с музейными коллекциями (в соответствии с задачами воспитания дошкольников на каждом возрастном этапе).
- Гуманизм (экспонаты должны вызывать бережное отношение к природе вещей).
- Поощрение детских вопросов и фантазий при восприятии.
- Активность детей в усвоении музейного наследия, которая проявляется на уровне практической деятельности как отражении полученных знаний и впечатлений в продуктах собственного творчества, в продуктивной деятельности (рисовании, лепке, сочинении историй).

Педагогические функции музея

Образовательные:

- развитие зрительно-слухового восприятия, усвоение информации;
- использование дидактических материалов, расширяющих рамки учебной программы, стимулирующих интерес к искусству;

• *Развивающие:*

- активация мышления;
- развитие интеллектуальных чувств, памяти, сенсорно-физиологических структур;
- обогащение словарного запаса;

• *Воспитательные:*

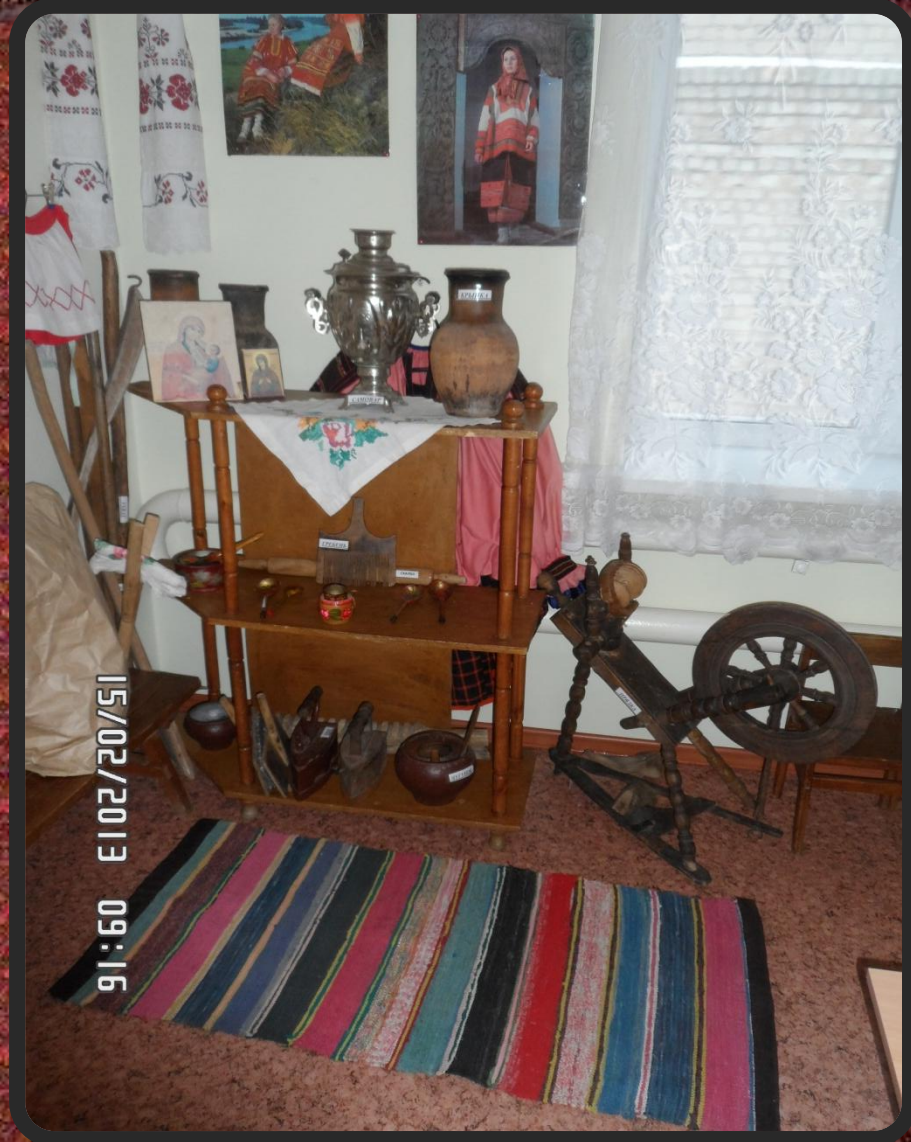
- формирование личностных качеств, взглядов, убеждений;
- становление умственного, нравственного, трудового, эстетического и экологического воспитания;

• *Просветительские:*

- формирование умений, навыков;
- формирование адекватного, осмысленного отношения к получаемой информации;

Музей «Истоки»

Велика Россия наша
И талантлив наш
народ,
О Руси родной
умельцах
На весь мир молва
идёт.



В историческом музее

В исторический музей
Вместе мы с тобой
ходили.

Стали ближе и ясней
Древности седые были.

Видел ты предметы быта
Из ожившей старины.
Для тебя теперь открыто
Прошлое твоей страны!













*Что за дивные узоры,
Полотенца и подзоры!
Все в букетах белых
роз!*

*Может, вывел их
мороз?*

*Что за скатерть
получилась?*

*Может, это всё
приснилось?*





Мини- музеи



Музеи для тех, кто знания жаждет,
И это понимает каждый!
Мы в музей сейчас пойдём,
Радость знаний принесём!



**Чтобы провести нам время
любопытно**

**И с пользой себе и для друзей,
Нам долго выбирать не надо место –
Мы дружно отправляемся в музей!**



