



# **ВИЗИТНАЯ КАРТОЧКА**

**Ахметовой Эльвиры Раязовны,  
воспитателя МБДОУ детский сад  
«Умка»  
с. Бижбуляк**



**На свете есть много  
разных  
профессий,  
И в каждой есть  
прелесть своя.  
Но нет благородней,  
нужней и чудесней  
Чем та, кем работаю  
я!**





# Станция «Рождение»



- Я хочу сегодня подарить вам
- Сердца своего частицу,
- Теплоту души, свою улыбку,
- Своей жизнью с вами поделиться.
- Мне было суждено родиться
- В Дюсянове, на Демереке,
- В маленькой уральской деревне.



# Станция «Школа»



- Но скорый поезд жизни быстро мчится.
- И в школьную пору меня повёз.
- Вот школа, где успешно я училась,
- Мои друзья, мои учителя,
- Здесь жизнь неслась, стремительно кружилась,
- Здесь беззаботное я детство провела.





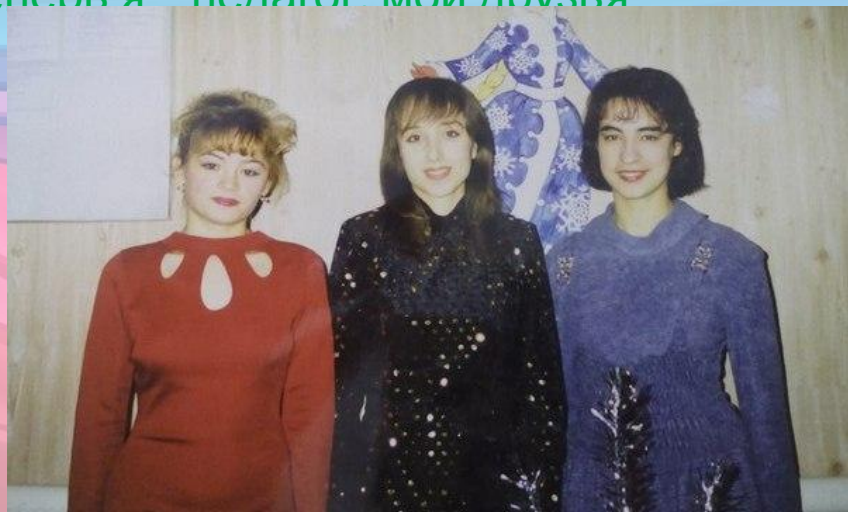


# Станция «Студент»



А поезд жизни всё спешит куда-то,  
На станциях он долго не стоит, -  
И где-то вдалеке стучат колёса:  
«Иди вперёд, не бойся, путь  
открыт!»

Я смело в мир большой шагнула:  
В БПУ пошла учиться я.  
И вот уже стою с дипломом,  
Теперь я – педагог, мои друзья







# Станция «Семья»



- А поддержкой и опорой для меня моя семья
- Дома я для них мамуля
- Ради них стремлюсь я ввысь!
- Любите и цените счастье
- Оно рождается в семье
- Что может быть ее дороже
- На этой сказочной земле!?







# Станция «Умка»



Я с детства поняла: труд педагога  
Бесспорно самый важный, самый  
нужный,  
Ведь для ребёнка так  
необходимо  
Расти в любви, заботе, мире,  
дружбе.  
И вот я – воспитатель, это значит,  
Мне выпадает счастье каждый  
день  
Бывать в неповторимом мире  
детства,  
В мир чуда для меня открыта  
дверь







# МОЁ ХОББИ







**«В детском садике  
быть воспитателем-  
Каждодневное  
сложное дело.  
Нужно чутким быть  
И внимательным,  
Чтоб за каждого  
сердце болело!».**

**СПАСИБО  
ЗА ВНИМАНИЕ!**

