

Муниципальное дошкольное образовательное бюджетное учреждение
«Детский сад № 156»

«Жемчужины Оренбургской Области»

Подготовила: воспитатель
Царан Александра Владимировна

г. Оренбург

Оренбургский заповедник

В состав заповедника входит пять изолированных участков, расположенные в пяти муниципальных районах Оренбургской области: в Первомайском — «Таловская степь» (3200 га), Беляевском — «Буртинская степь» (4500 га), Кувандыкском — «Айтуарская степь» (6753 га), Светлинском — «Ащисайская степь» (7200 га), Акбулакском и Беляевском районах — «Предуральская степь» (16538 га).



Общая площадь заповедника составляет 38 191 га. На территории заповедника находится много историко-археологических памятников, среди которых ведущее место занимают курганные могильники, принадлежащие сарматской культуре VII—III вв. до нашей эры.

Таловская степь

Таловская степь - самый маленький по площади (3200 га) участок заповедника. Несмотря на это, именно здесь представлены территории наиболее близкие к общепринятому понятию «степи».

Расположен участок заповедника в Первомайском районе Оренбургской области на стыке границ Самарской и Саратовской областей Российской Федерации и Западно-Казахстанской области Республики Казахстан. С первого взгляда участок ничем не примечателен - голая ровная степь. Однако простота, умеренность и скромность территории приковывает, как магнит и завораживает своей неукротимой свободой, простором, гордым и независимым нравом.



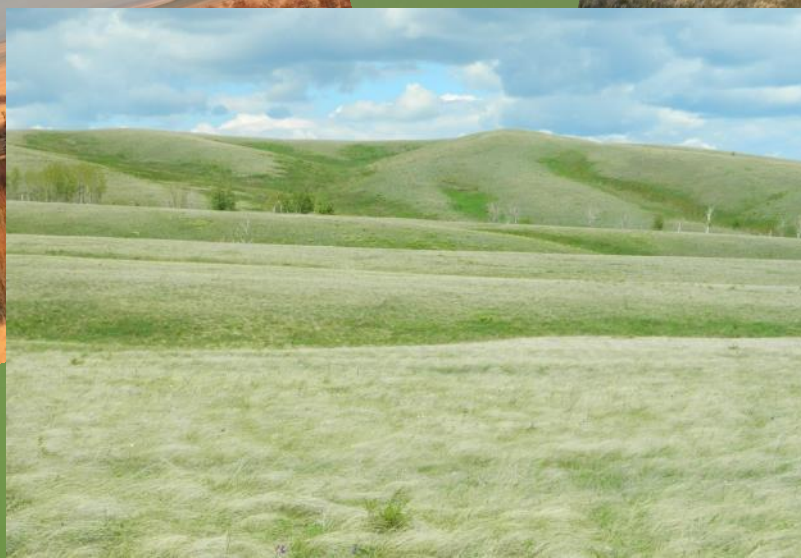
Животный мир Таловской степи





Буртинская степь

Участок «Буртинская степь» расположен в самом центре области, в междуречье Урала и Илека, на высокой равнине, с временными речушками и водотоками, балками с зарослями черноольшаника и березово-осиновыми колками, жемчужиной заповедника – родником Кайнар и является одним из важнейших ландшафтно-экологических ядер Южного Предуралья. Здесь сосредоточено большинство редких и характерных типов урочищ региона, которые в великолепном, живописном беспорядке разбросаны по участку, чередуясь и сменяя друг друга.



Животный мир Буртинской степи





Айтуарская степь

Айтуарская степь, занимает 6753 гектара в Кувандыкском районе . Когда-то здесь находилась равнина, возникшая после размыва пра-Уральских гор. Сейчас от нее остались лишь небольшие фрагменты, а в основном Айтуарская степь — это чередование живописных хребтов и балок.



Животный мир Айтуарской степи





Ащисайская степь

Участок «Ащисайская степь» (7200 га) расположен в бассейне широкой и сильно разветвленной балки Ащисай в Светлинском районе.

Седовласый ковыль, запах горькой полыни, гомон птиц, озера в оправе из тростника и осоки, глыбы кварцитов, рассыпанные по степи, - все это Ащисайская степь.



Животный мир Ащисайской степи

tat'yana zherebtsova © 2013





Предуральская степь

Участок расположен на границе Акбулакского и Беляевского районов. Эта территория бывшего военного объекта, поэтому сохранились значительные участки целинных степей. Предуральская степь раскинулась на водоразделе левых притоков Урала: рек Урта-Бурти и Бурти, имеет размеры примерно 16x10 км, общая площадь его составляет более 16,5 тыс. га. Степь с совершенно открытой линией горизонта. Ландшафтная структура уникальна: свыше 8 тыс. га занимают степные плакоры. Остальную территорию составляют холмисто-увалистые ландшафты.



Животный мир Предуральской степи



