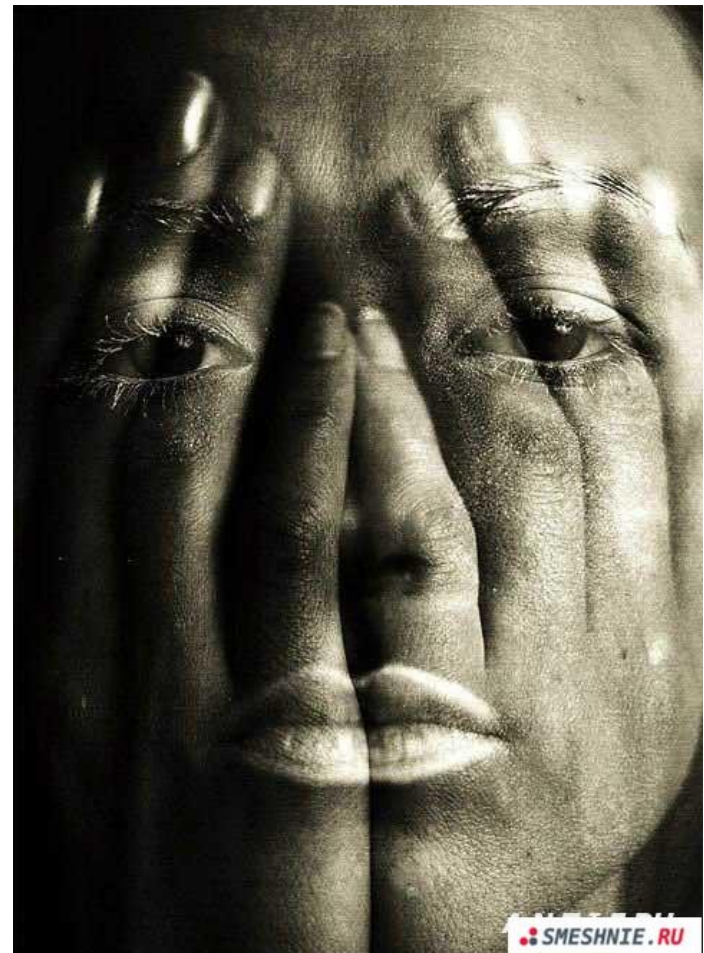


Образ педагога-психолога как основа его имиджа

Шехтман Ирина Вячеславовна,
педагог-психолог
МБУ детский сад № 28 «Ромашка»
г.о. Тольятти

"Изучайте себя
и – самое главное –
хорошенько
подмечайте,
в чем природа
предназначила вам
отличиться"

Г.У. Лонгфелло





Имидж (от англ. image ['imɪdʒ] ['imɪdʒ] — «образ», «изображение», «отражение») — искусственный образ, формируемый в общественном или индивидуальном сознании средствами массовой коммуникации и психологического воздействия

ТЕХНОЛОГИЯ ПОСТРОЕНИЯ ИМИДЖА

ИМИДЖ ЛИЧНОСТИ (от англ. Image – образ) – ореол, создаваемый вокруг конкретной личности с целью ее популяризации и оказания эмоционально-психологического воздействия на общественное мнение.

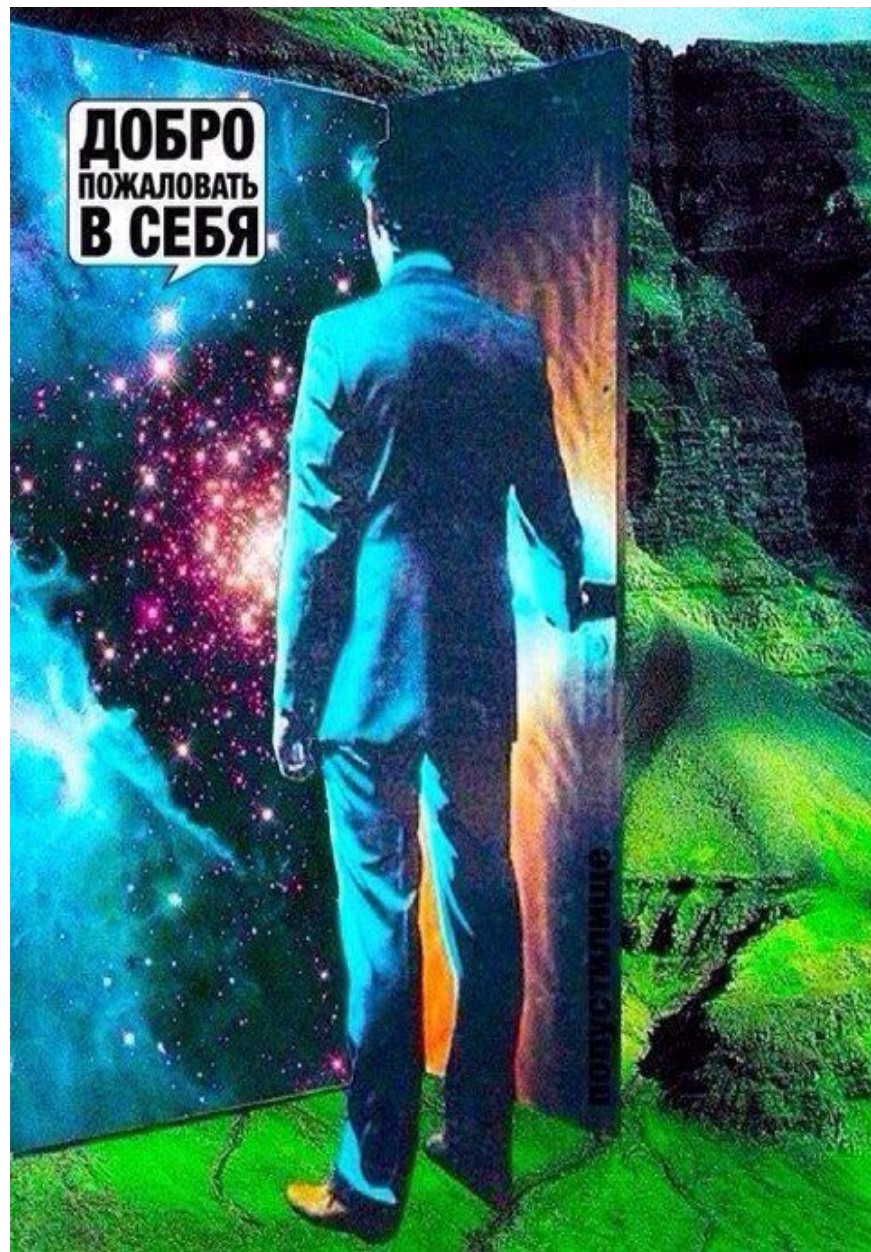
ИМИДЖ ПЕДАГОГА – эмоционально окрашенный стереотип восприятия ОБРАЗА учителя в сознании воспитанников, коллег, социального окружения, в массовом сознании.

Восприятие образа:

- зрение — 75%
- слух — 13%
- прикосновение — 6%
- запах — 6%

Структура имиджа

1. Зеркальный ИМИДЖ ЛИЧНОСТИ



2. Имидж целевой аудитории

Целевая аудитория

- ❖ ученики;
- ❖ родители;
- ❖ коллектив работников ОУ;
- ❖ социальные партнеры.

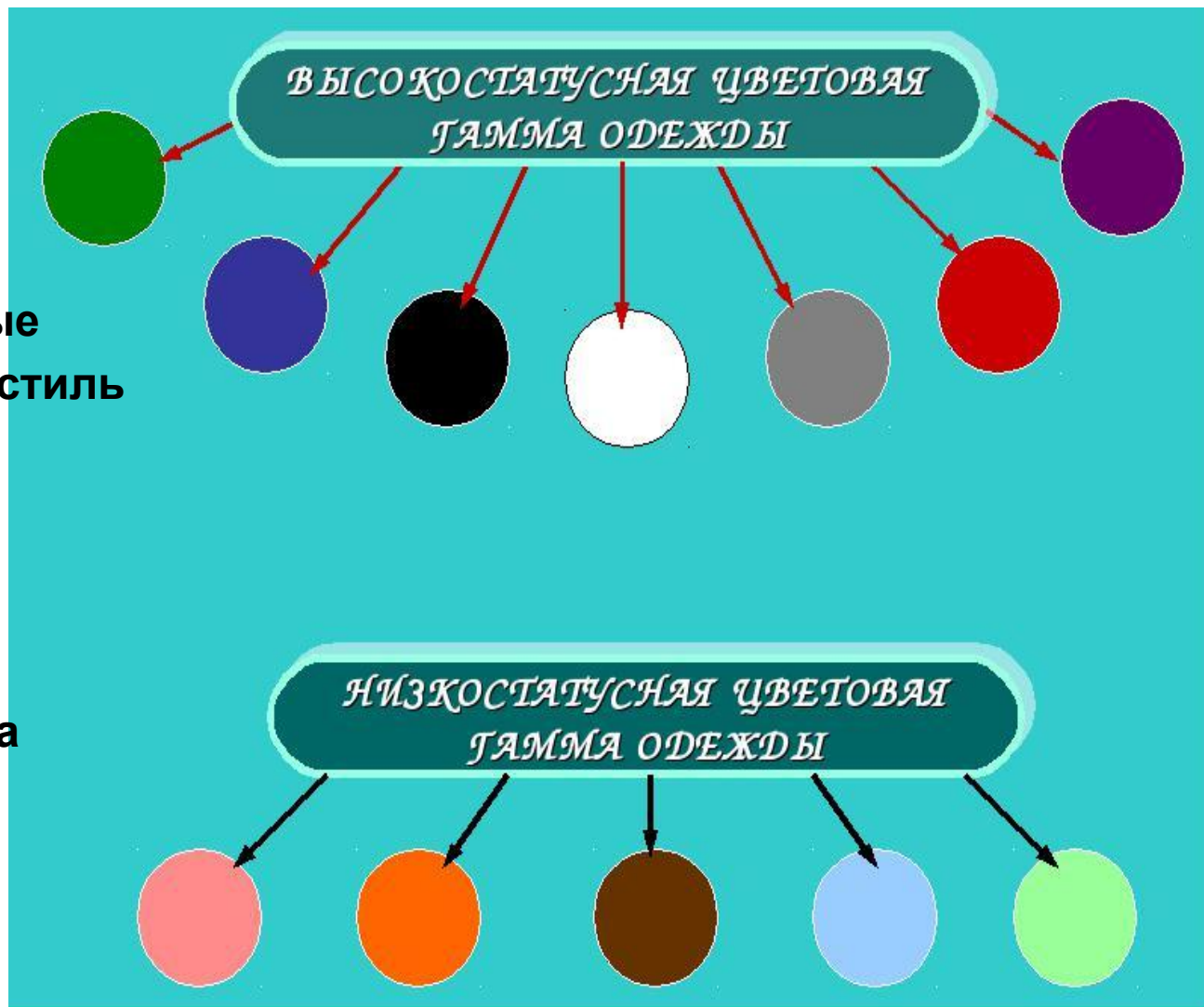


3. Внутренний имидж личности

| Схема анализа имиджа | |
|------------------------------------|-------------------------------|
| Достоинства | Нежелательные качества |
| Внешний облик | |
| Культура речи и общения | |
| Манеры | |
| Личностные качества | |
| Профессиональные качества | |
| Нравственные характеристики | |

4. Визуальный ИМИДЖ

- невербальные проявления
- ухоженность
- физические данные
- индивидуальный стиль в одежде
- манеры (воспитанность)
- знание этикета
- осанка
- искусство контакта взглядом



5. Аудиальный ИМИДЖ

- паравербальный фактор
- вербальный фактор

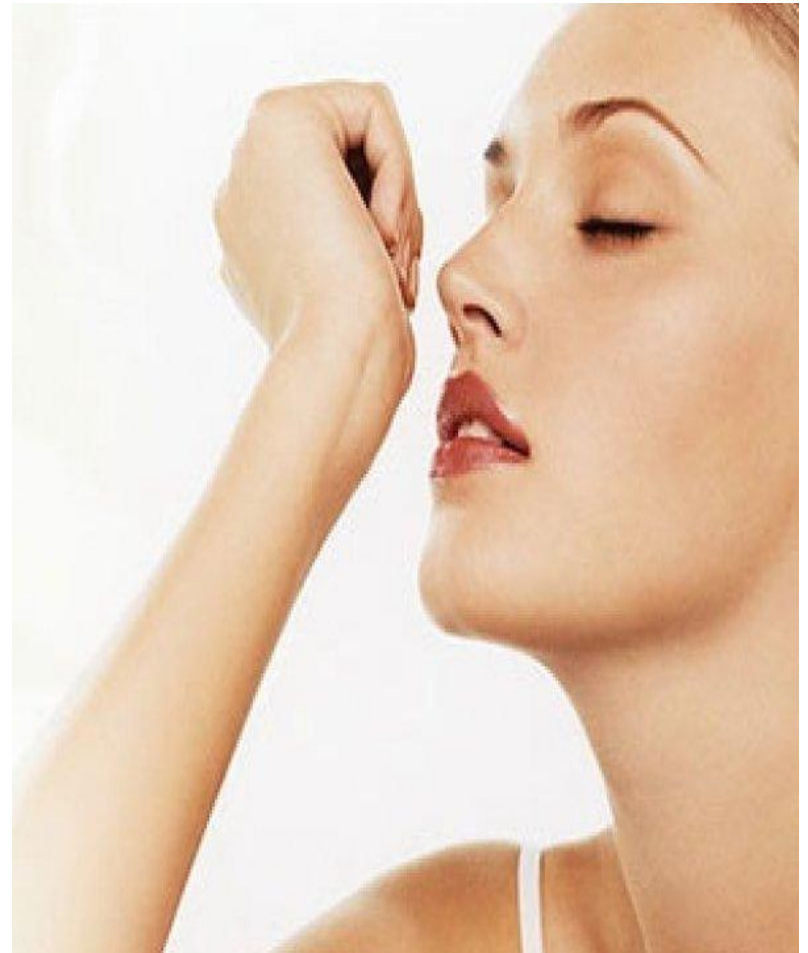


6. Кинестетический ИМИДЖ

- психологическое пространство
- физический контакт



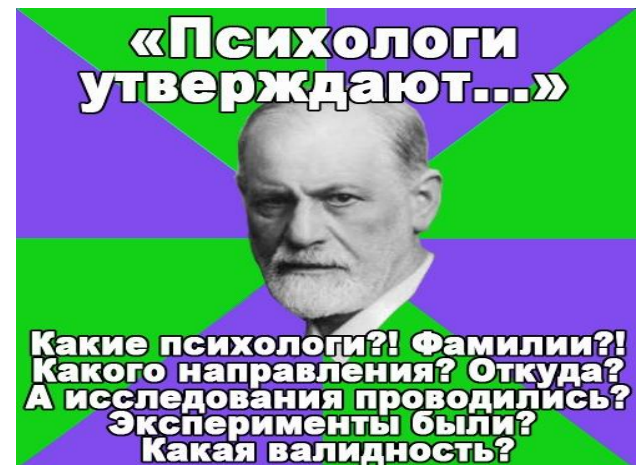
7. Обонятельный имидж



Тыжпсихолог!



Тыжпсихолог!



Создание имиджа



- **БЛАГОДАРЮ ЗА ВНИМАНИЕ**