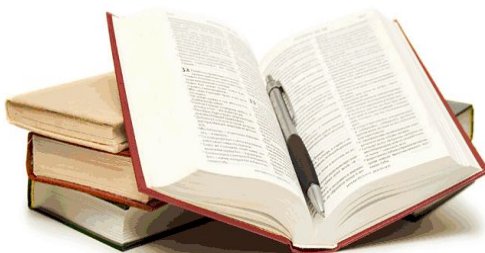


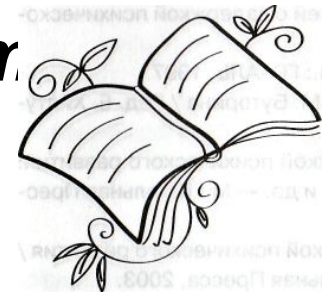
# **ОБУЧЕНИЕ ДЕТЕЙ С ОГРАНИЧЕННЫМИ ВОЗМОЖНОСТЯМИ ЗДОРОВЬЯ**

**Воронина Р. В**  
**Учитель начальных классов**



# Дети с ограниченными возможностями здоровья:

- **слепые,**
- **слабовидящие, поздноослепшие,**
- **глухие,**
- **слабослышащие, позднооглохшие,**
- **с тяжелыми нарушениями речи,**
- **с нарушениями опорно-двигательного аппарата,**
- **с задержкой психического развит.**
- **с умственной отсталостью,**
- **со сложным дефектом.**



Для обучающихся, воспитанников  
ограниченными возможностями здоровья  
создаются следующие специальные  
(коррекционные) образовательные учреждения:

- специальная (коррекционная) начальная школа-детский сад;
- специальная (коррекционная) общеобразовательная школа;
- специальная (коррекционная) общеобразовательная школа-интернат.

\* \* \*

ТИПОВОЕ ПОЛОЖЕНИЕ О СПЕЦИАЛЬНОМ (КОРРЕКЦИОННОМ)  
ОБРАЗОВАТЕЛЬНОМ УЧРЕЖДЕНИИ ДЛЯ ОБУЧАЮЩИХСЯ,  
ВОСПИТАННИКОВ С ОТКЛОНЕНИЯМИ В РАЗВИТИИ

Утверждено Постановлением Правительства Российской  
Федерации

от 12 марта 1997 г. N 288 (в ред. Постановлений Правительства РФ  
от 10.03.2000 N 212, от 23.12.2002 N 919) //



# Причины задержки психического развития

- *патология беременности*, в том числе тяжелый токсикоз, перенесенный матерью вирусный грипп, малярия, гепатит, алкоголизм и наркомания матери или отца;



# ПОВРЕЖДЕНИЕ МОЗГОВЫХ СТРУКТУР

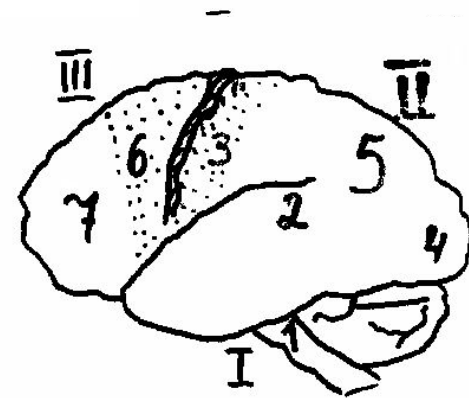
- **во время беременности:** анемия, давление, матка в тонусе, угроза выкидыша, вредные привычки, стрессы, болезни.
- **во время родов:** стимуляция, кесарево сечение, стремительные и затяжные роды, неправильное предлежание, асфиксия плода, недоношенность, переношенность, крупный плод  
**90% болезней во взрослой жизни  
связаны с родовыми травмами!**
- **Раннее обучение грамоте и счёту (до 5 лет).**
- **Частые и хронические болезни (в т.ч. глисты)**

# БЛОК III. Программирование и контроль движений и действий

## Контроль над поведением

6. Серийная организация движений и действий

7. Программирование, регуляция и контроль действий



# **ПРОЯВЛЕНИЯ НАРУШЕНИЙ**

- **Разброс оценок**
- **Не умеет действовать по образцу и по инструкции**
- **Правила может знать, но не применяет**
- **Не умеет составлять планы**
  
- **Не соблюдает общие нормы поведения**
- **Отношения с окружающими проблемные**
- **Не понимает последствий своего поведения**
- **Агрессивен, склонен к правонарушениям**
- **Признаки гиперактивности (невнимателен, импульсивен)**

# **БЛОК II. ПРИЕМ, ПЕРЕРАБОТКА И ХРАНЕНИЕ ИНФОРМАЦИИ**

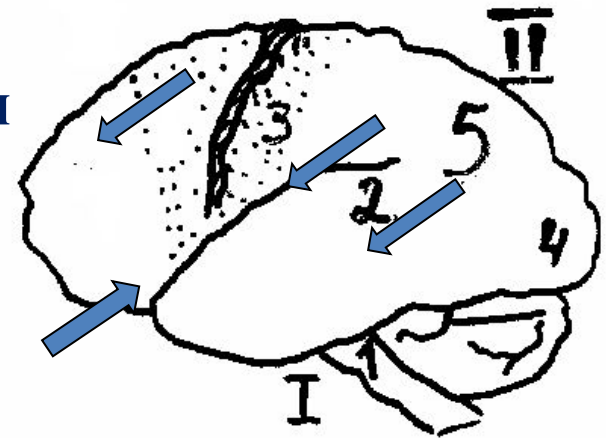
## **Блок памяти, восприятия предметов и пространства**

**2. Переработка слуховой информации**

**3. Переработка кинестетической информации**

**4. Переработка зрительной информации**

**5. Переработка зрительно-  
пространственной информации**





# **ПРОЯВЛЕНИЯ НАРУШЕНИЙ**

- **слабая память**
- **зеркальное письмо**
- **неточное изображение букв и цифр**
- **неправильное расположение записей в тетради**
- **трудности с устным счётом**
- **плохой почерк**
- **недостатки зрительного восприятия**
- **проблемы с фонематическим слухом**

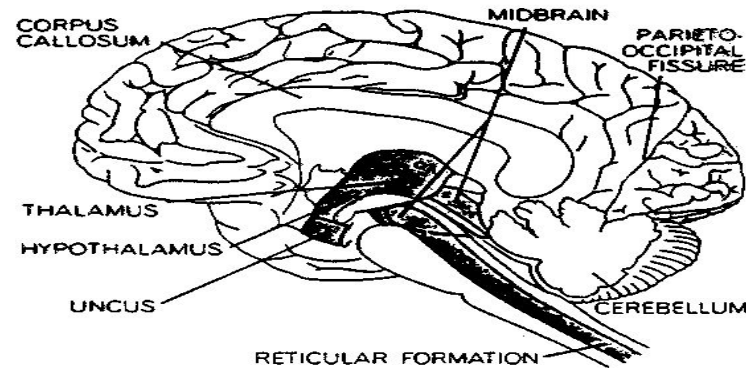
**Соболева А.Е. Русский язык с улыбкой**

**Соболева А.Е. Пишу без ошибок**

# **БЛОК I.**

## **ПОДДЕРЖАНИЕ ОПТИМАЛЬНОГО УРОВНЯ БОДРСТВОВАНИЯ**

**отвечает за подачу энергии в верхние отделы мозга**



**1. ФУНДАМЕНТ ДЛЯ РАЗВИТИЯ ДРУГИХ БЛОКОВ**

**2. НАРУШЕН У 75 % НЕУСПЕШНЫХ ДЕТЕЙ**

# **ПРОЯВЛЕНИЯ НАРУШЕНИЙ**

- **Низкая работоспособность:** не успевают за темпом класса, за урок делают меньше, чем другие (не доделывают работу в классе), много времени на домашние задания
- **Повышенная истощаемость:** не могут долго заниматься одним делом, быстро устают, хуже успеваемость и поведение к концу дня, недели, четверти. Ошибки накапливаются к концу урока
- **Замедленная вработываемость:** медленно привыкают ко всему новому, тяжело раскачиваются с утра
- **Проблемы с поведением (гиперактивные или гипоактивные:** вялые, апатичные, астеничные)
- **Эмоциональная неустойчивость**

# **ЭНЕРГЕТИЗАЦИЯ МОЗГА: ШКОЛА**

- **Оптимизация школьной нагрузки (сокращённая неделя, дополнительные каникулы)**
- **Индивидуальные задания на уроке**
- **Постоянное проветривание классов**
- **Достаточное потребление воды**
- **Разнообразная стимуляция 5 органов чувств**
- **Обеспечить движение на уроке**
- **Физкультминутки и гимнастика мозга**
- **Дыхательные упражнения**
- **Заряжение положительными эмоциями ( через игру, интересное дело, похвалу) Вызывать радость, интерес, удивление, гордость и др.**

# **КОРРЕКЦИЯ НЕЙРОПСИХОЛОГИЧЕСКИХ ПРОБЛЕМ**

- **Просвещение родителей**
- **Просвещение специалистов: учителей, воспитателей, администрации**
- **Тесное взаимодействие со специалистами (психологи, логопеды, дефектологи, учителя, медики)**
- **Подготовка нейропсихологов**

# **ЭНЕРГЕТИЗАЦИЯ МОЗГА: ПРОСВЕЩЕНИЕ РОДИТЕЛЕЙ**

## **Соболева А.Е. Школьные перегрузки**

- **Режим дня (сон, минимум телевизора и компьютера)**
- **Обеспечение мозга кислородом**
- **Достаточное потребление воды**
- **Пища для ума: бананы, орехи, мед, лимоны**
- **Помощь специалистов (спец. препараты)**
- **Контрастный душ**
- **Спортивные занятия: плавание, ушу, танцы, лыжи**
- **Растирание шейной и затылочной зоны жестким полотенцем (утром и вечером)**
- **Массажные тапочки или стельки, различные массажёры**
- **Дыхательная гимнастика**
- **Ароматерапия (бергамот, можжевельник, апельсин, лавровый лист)**
- **Игра на музыкальных инструментах**

**СПАСИБО  
ЗА ВНИМАНИЕ!**