

Зебра пришла в детский сад



Дорогие ребята!
Приглашаю вас совершить
увлекательное
путешествие в страну
правил дорожного
движения и дорожных
знаков!!!
Вперед!!!



Полосы белеют в ряд,
их заметно всем подряд,
знает каждый пешеход:
«зебра» - это...
(переход)





Ну вот мы и перед дорогой! Сколько здесь машин!!!
Как же правильно перейти дорогу,
чтобы не нарушать правила?

Всегда ищи знак «пешеходный переход»!!!

На помощь нам придет «зебра». Ее белые полосы на
дороге ты часто видишь в местах перехода пешеходов.
Это наземный пешеходный переход. Рядом с ним
ты всегда увидишь либо Светофор, либо
знак «пешеходный переход».



**Знает каждый пешеход:
Чтоб дорогу перейти,
Пешеходный переход
Надо встретить на пути!**

Знай правила безопасности пешеходов, не
нарушай их, научись применять в жизни!





А если рядом с пешеходным переходом вы увидели светофор, всегда помните правила!!!

ПРАВИЛА ДОРОЖНОГО ДВИЖЕНИЯ



Если красный свет горит,
Это значит
путь закрыт!



Желтый -
подожди чуть-чуть,
Будь готов
продолжить путь !

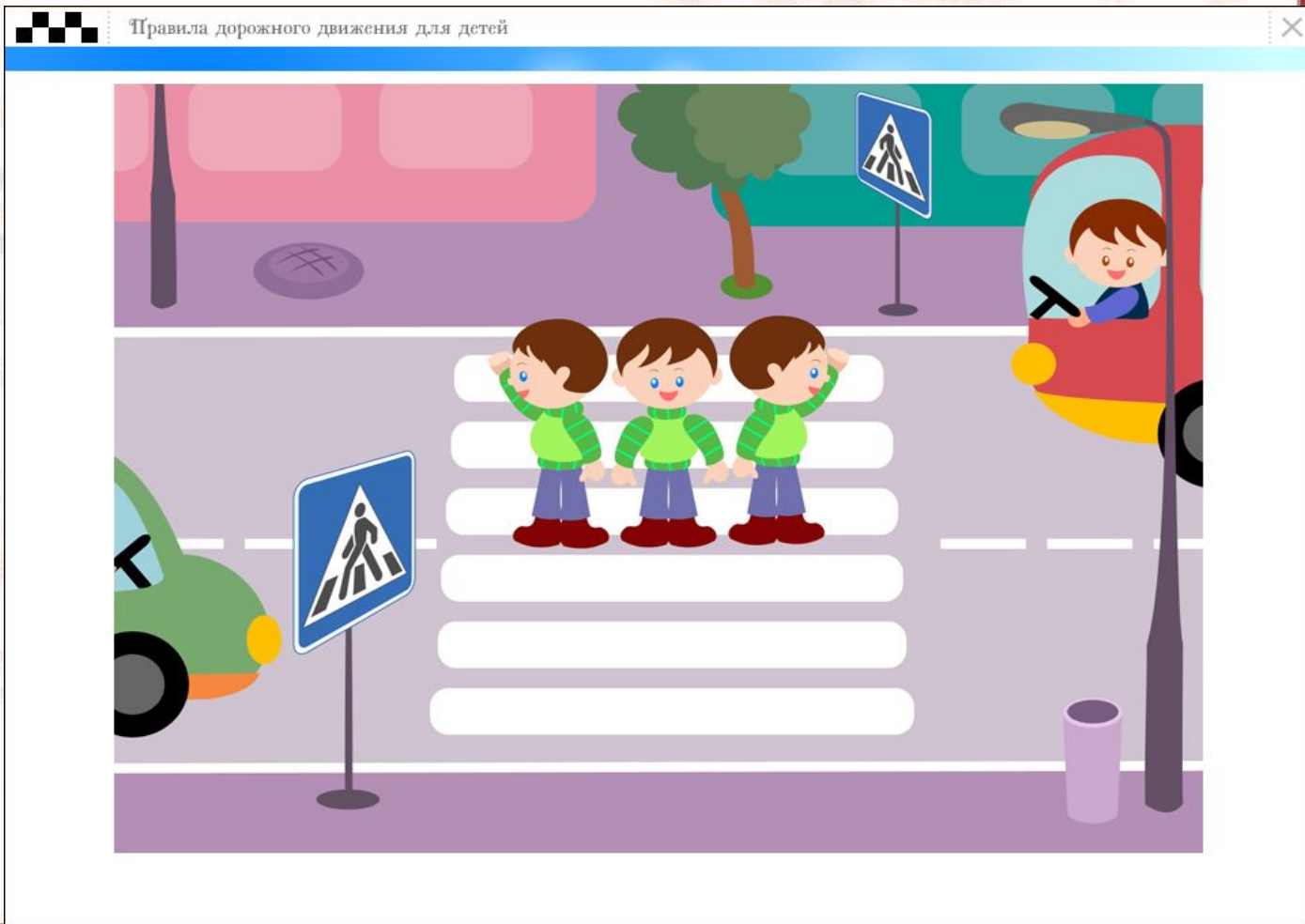


А зелёный свет
горит,
Это значит
путь открыт!





Начиная переход, посмотрите налево, потом направо. Убедитесь, что машин нет!





Бывает так, что в месте, где нужно перейти дорогу, зебры нет. Что делать? Тогда следует искать надземные или подземные пешеходные переходы.

«Подземный переход»
и Надземный переход»

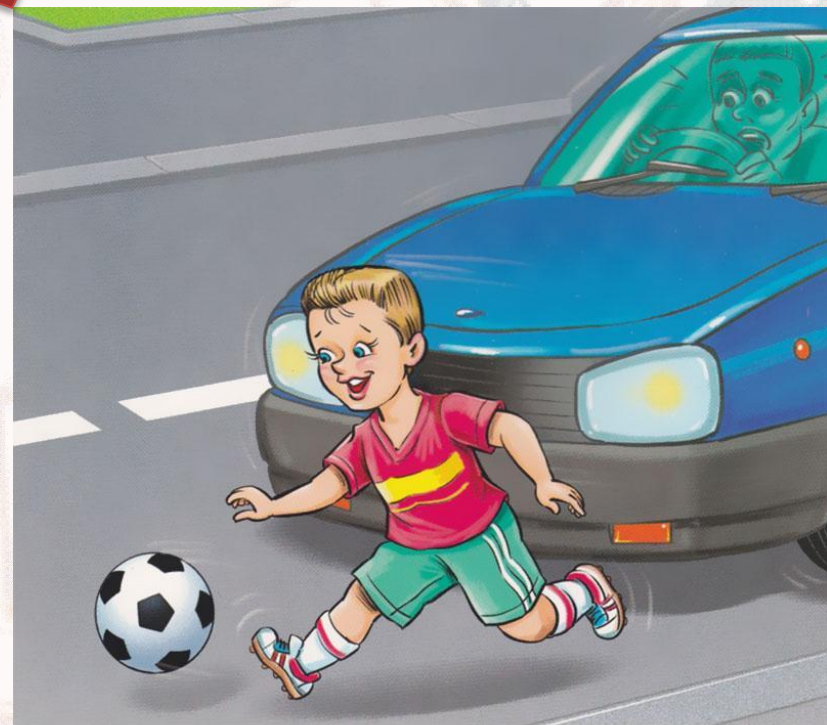
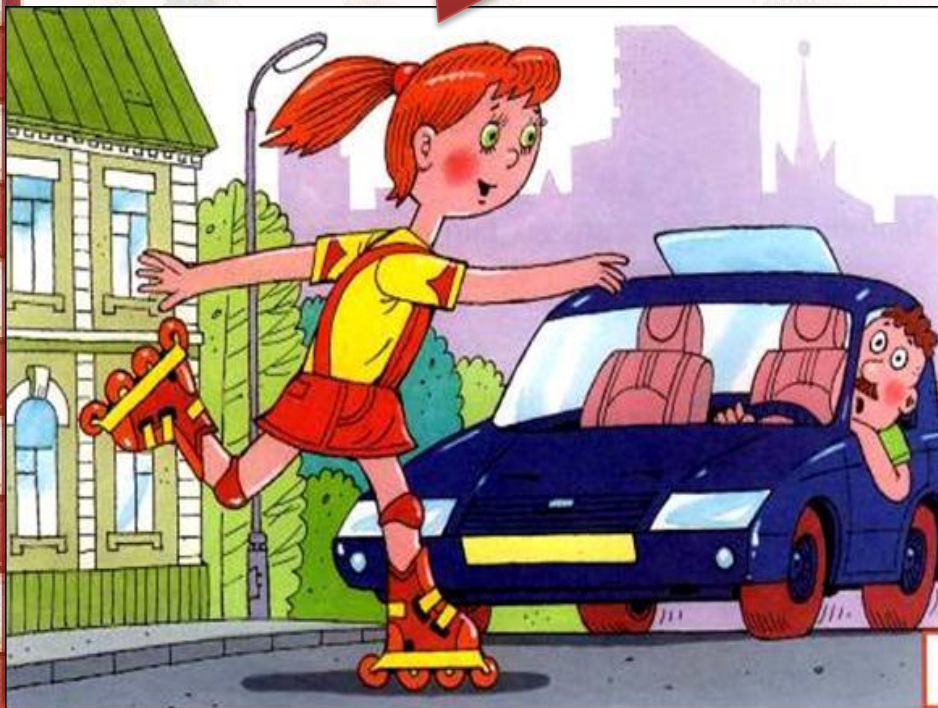


Ходить можно только по тротуарам, обочинам, пешеходным дорожкам. Если их нет, то можно идти по краю проезжей части, но только лицом к движущимся машинам.





Играть можно
только в специально
отведенных местах
— во дворах, парках,
скверах.





**ДОРОГИЕ РЕБЯТА!
ПОМНИТЕ! ВЫ ДОЛЖНЫ
ЗНАТЬ И СОБЛЮДАТЬ
ПРАВИЛА ПОВЕДЕНИЯ
НА ДОРОГЕ!!!**

**ОСТОРОЖНО НА
ДОРОГЕ! БЕРЕГИТЕ
РУКИ, НОГИ. ПОМНИ
ПРАВИЛА ВЕЗДЕ, А
ИНАЧЕ БЫТЬ БЕДЕ!**



ДО СВИДАНИЯ,



РЕБЯТА!