



Нохчийн мотт 4 –г 1а класс



- Изложени : «Ши накъост».

Хъехархо МБОУ «СОШ№91»



- *Бекаева Зульфия Салмановна*

X1етал- метал

- Хуьнхахь ехаш ю,
- Массо а кхерош ву,
- Йокха ю из , мокха ю,
- Ч1ога моза дезаш ю

ДЕ БЕРКАТЕ ДОГІЙЛА !

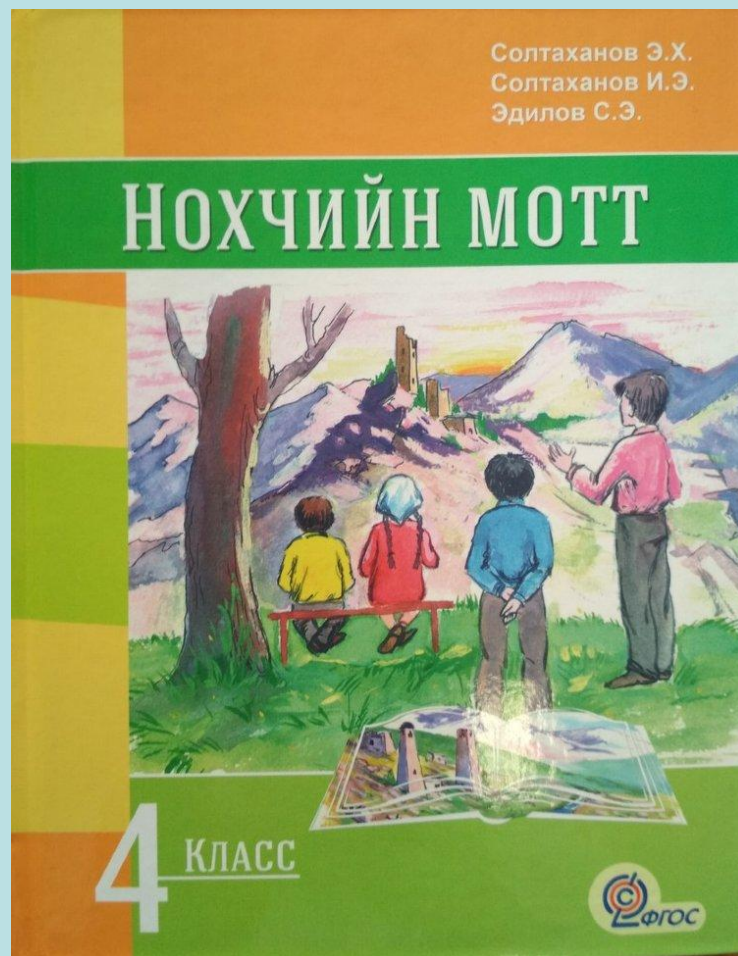


Мотиваций.

- Шуьга ду маршалла
- Хьомсара дешархой.
- Дехийла,ирс хуьлда,
- Ховшалаш шу охьа
- Могуш-маьрша шу гар-
- Дийнан беркат ду.
- 1илмане шу кхийдар-
- Мах боцу совг1ат.



Аг 10 107-108 шардар № 209





Шардар 209. Даеша.

Ши накъост

Ши накъост хъуьна юккъехула длавоьдуш, царна тле ча юттаелира. Цхъаь ведда дитта тле велира. Важа ша волччу новкъахъ висира. Кхин дан хлума а ца хилла, иза лаьтта охъавуьйжира, ша велла моттийта.

Ча, тле а яхана, цунах хьожа яха юьйлира: вукхоса а ца долура.

Цуьнан юьхъах хьожа а яьхна, иза велла моттуш, ча даяхара.

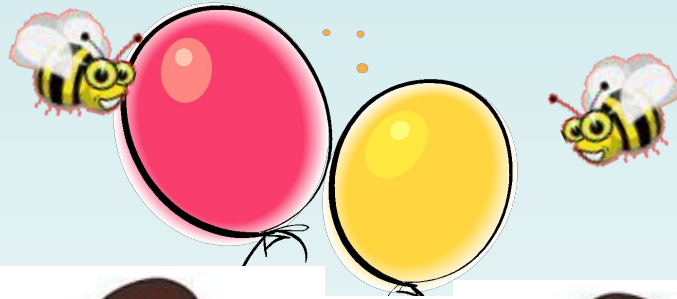
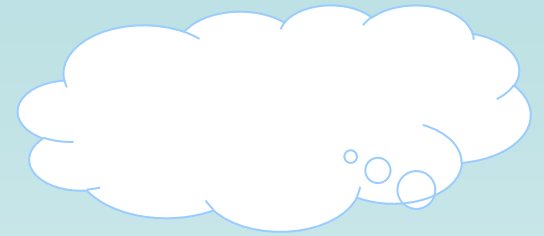
Мацца а, ча даяхча, важа дитта тлера охъа а воьссина, велавелира:

— И хлун дара, — бохура цо, — хъуна лере а еана, чено аьлларг?

— Чено соьга бохура, кхерам болчу меттехъ накъост дла а тосуш довдуш долу адамаш вон адамаш ду.

(Толстой Л.)





Чулацамах лаьцна къамел дар.


- -X1ун хила шина накъостана?
- -X1ун дира цара?
- -X1ун дира чано?
- -X1ун моьттира чанна?
- -X1ун дира дитта т1ерачо?
- -Муха жоп делира вукхо?
- -X1ун хьоьху вайна дийцаро?




План

- **1. Ча т1е 1оттаелира.**
- **2. Велла моттийтар.**
- **3. Накъостийн къамел.**
 - **г1оьнна дешнаш**
 - Ваханера, 1оттаелира, хьалавелира, висира, ехира , моьттира , д1аяхара.

Рефлекси

-  Со реза ву (ю) айса бинчу балхана.

-  -Со длоггара реза вац (ю) айса бинчу балхана,
со хьожур ву дикка болх бан.

-  -Со ца кхетта.

