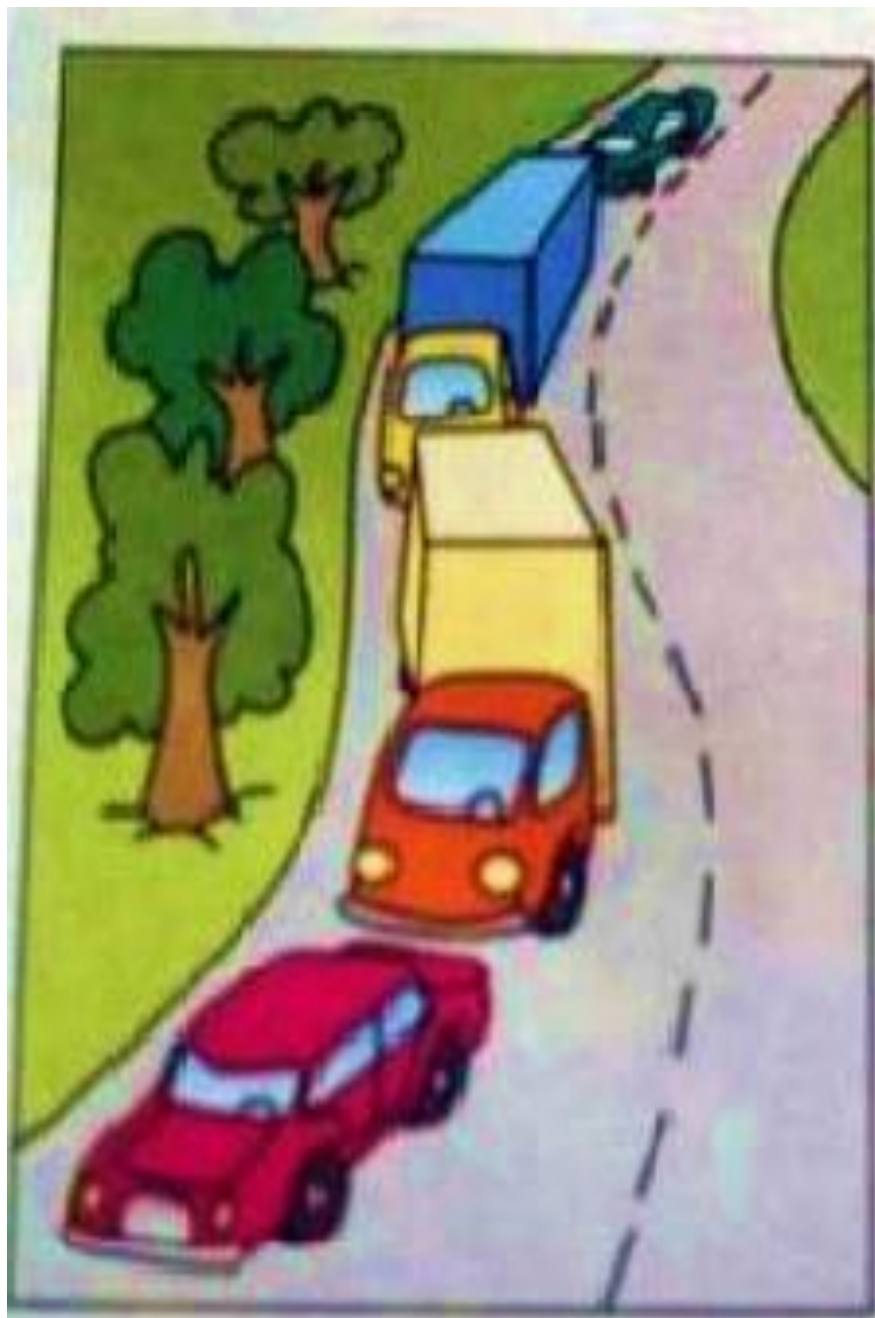


По дороге со знаками.



Составитель: воспитатель Яковлева
Наталия Владимировна.



Ограничение минимальной скорости



Говорит знак: «В самом деле,
Что плетешься еле-еле?
Будь ты хоть трехглавый змей,
Ехать медленней не смей!»



Дикие животные



Бродят здесь посре́дь доро́ги
Лоси, волки, носоро́ги.
Ты, водите́ль, не спеши,
Пусть сперва пройдут ежи!



Пункт первой медицинской помощи



Если кто сломает ногу,
Здесь врачи всегда помогут.
Помощь первую окажут,
Где лечиться дальше, скажут.

Автомагистраль



С ветерком и без печали
Мчимся мы по магистрали.
Там, где этот знак стоит,
Путь ничто не преградит!



Место стоянки



Коль водитель вышел весь,
Ставит он машину здесь,
Чтоб, не нужная ему,
Не мешала никому.



Ограничение максимальной скорости



Сообщает знак бесстрастно:
«Ехать здесь быстрее опасно!
Так что будьте вы добры
Снизить скорость до поры!»



Уступи дорогу



Если видишь этот знак,
Знай, что он не просто так.
Чтобы не было проблем,
Уступи дорогу всем!



Пересечение с трамвайной линией



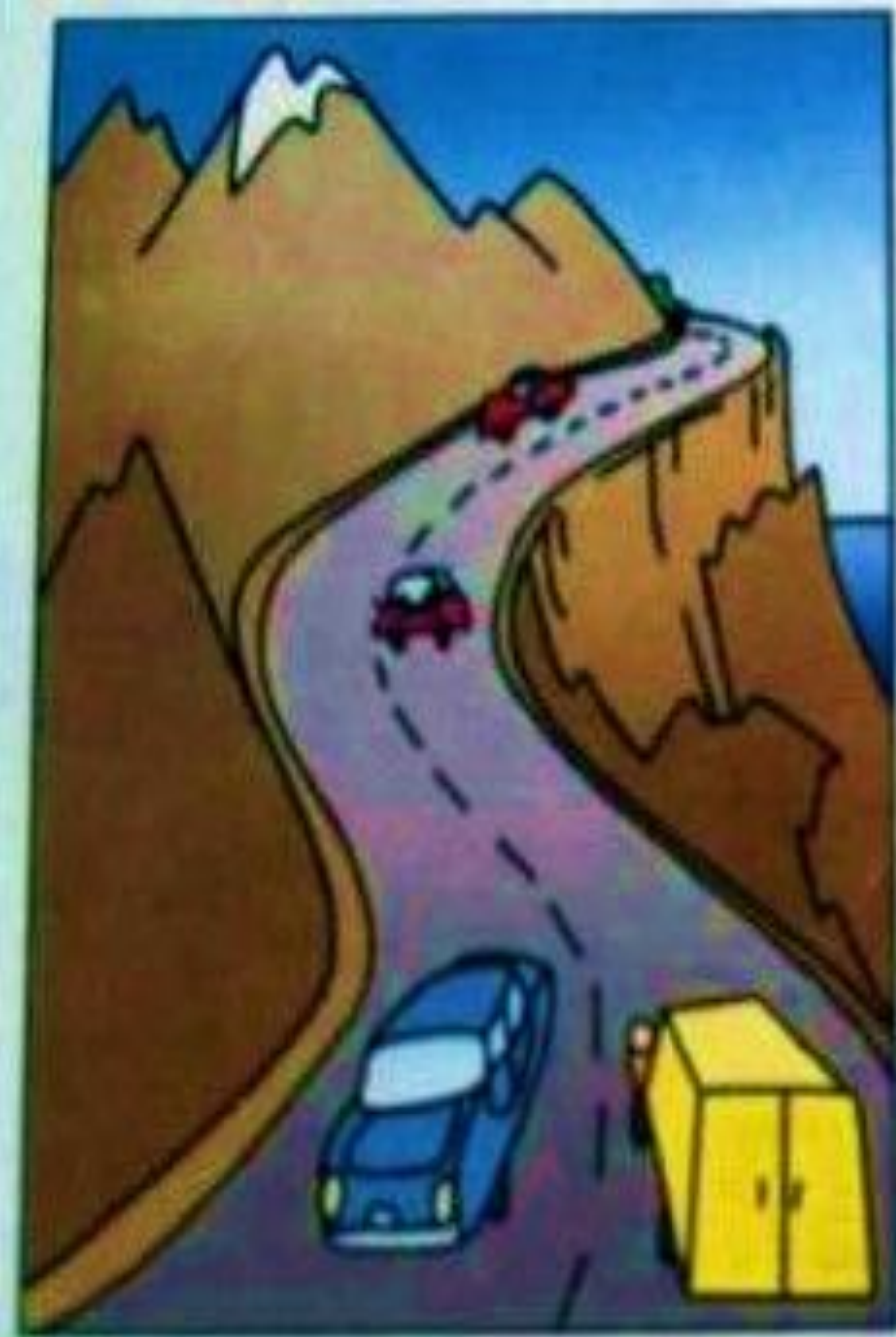
Эй, водитель, не зевай!
Ходит впереди трамвай.
Ты притормози немножко,
Уступи ему дорожку.



Опасный поворот



Этот знак тревогу бьет -
Вот опасный поворот!
Ехать здесь, конечно, можно,
Только очень осторожно -
Никого не обгонять,
Пассажиров не менять.



Обгон запрещен



Знак любителей обгона
Объявляет вне закона.
В этом месте, сразу ясно,
Обгонять других опасно!



Стоянка запрещена



Тормозить здесь можно смело,
Но нельзя стоять без дела.
Пассажиров ты сажай
И скорее уезжай!

Техобслуживание



Ай-ай-ай! Какая жалость!
Что-то вдруг у нас сломалось.
Знак нам этот говорит:
«Здесь машинный Айболит!»



Главная дорога



Вот он знак, каких немного:
Это главная дорога!
Если едешь ты по ней,
Всех становишься главней,
И тебе, как будто богу,
Уступают все дорогу!



Остановка запрещена



Здесь машину не грузи,
Не паркуй, не тормози.
Этот знак всем говорит:
«Тот не прав, кто здесь стоит!»