


Мир полон звуков

Мир, в котором мы живем,
полон всевозможных
звуков.

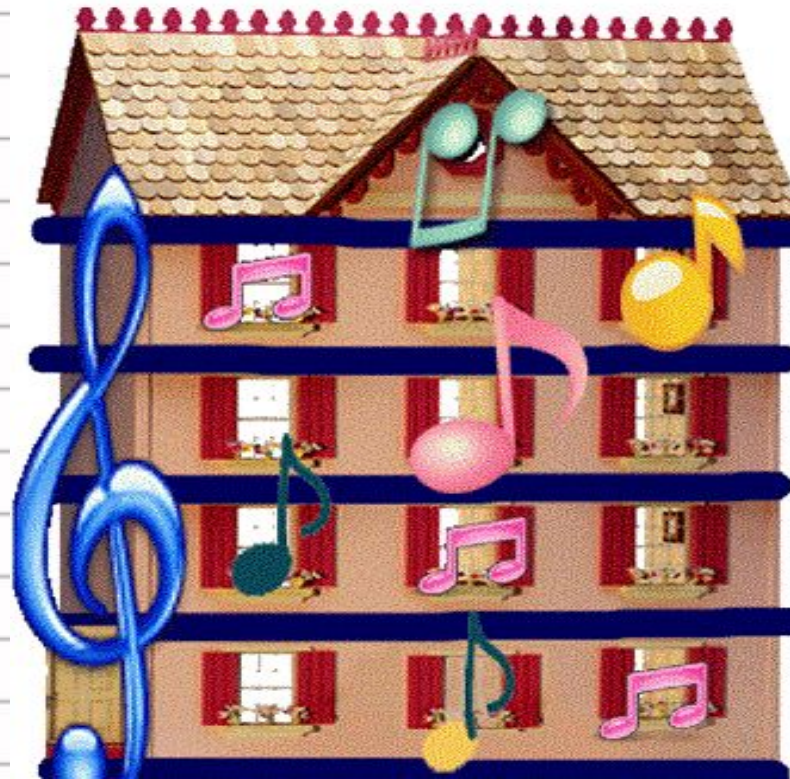




Но звуки сами по себе еще не музыка. Чтобы получить мелодию, звуки нужно правильно подобрать, а чтобы сыграть её, их нужно правильно записать. Для этого и существуют ноты.

Так выглядят
НОТЫ

Где живут

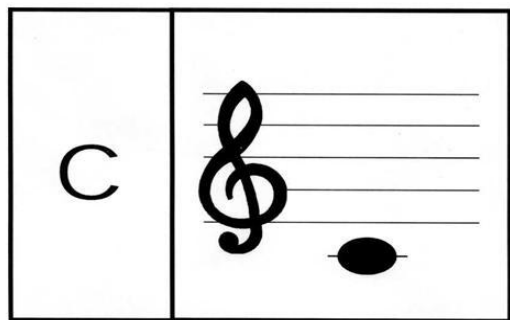


**Вот пятиэтажный дом,
Жили-были ноты в нём.
Разрешите их представить,
По порядку расставить.**

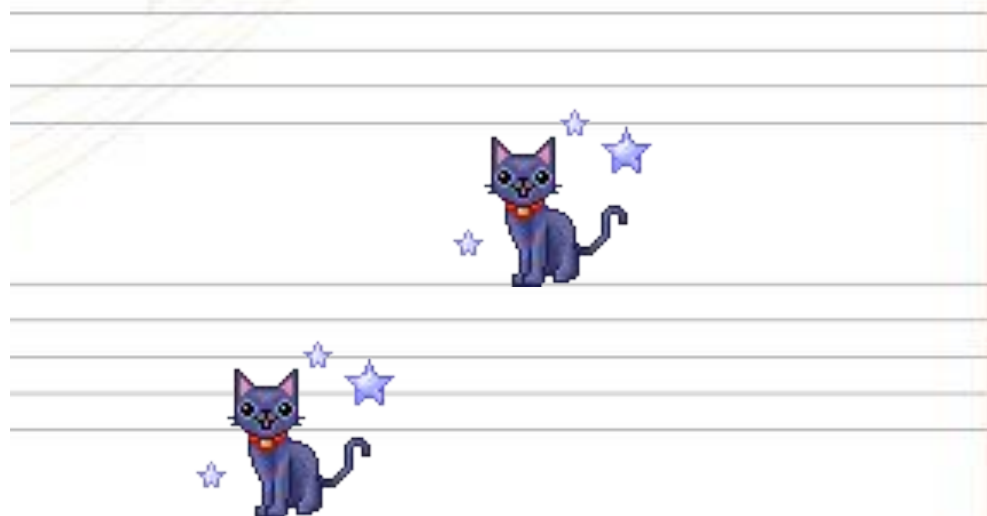
НОТНЫЙ СТАН



нота «**До**» живёт в подвале
Очень-очень низком,
Вы бывали в нём? Едва ли.
Там гуляют киски.
Нота «**До**», как на скамейке
На добавочной линейке.



Д



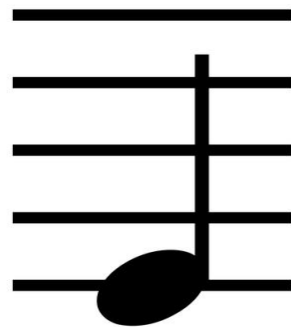


*«До» одной неинтересно,
Не с кем спеть и поиграть,
И тогда решила «До»
Ноту «**Ре**» к себе позвать.
«До» пониже – на скамейке,
«**Ре**» – под первую линейкой.
Так в подвальчике своём
И живут они вдвоём.*



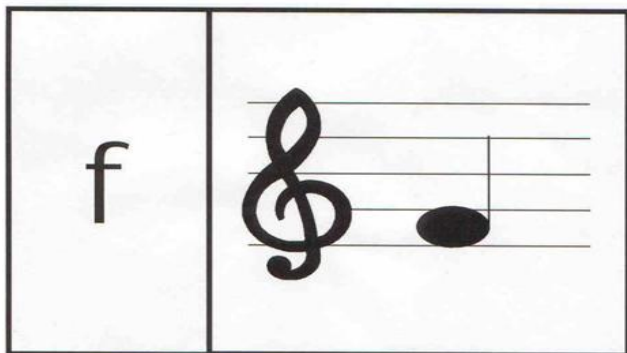
НОТНЫЙ СТАН

Их соседка нота «**Ми**»
Радушная хозяйка,
Всегда приветлива с
людьми,
Ты спой нам и сыграй-ка,
И на этаж твой первый
Засядем мы часами.



МИ

НОТНЫЙ СТАН



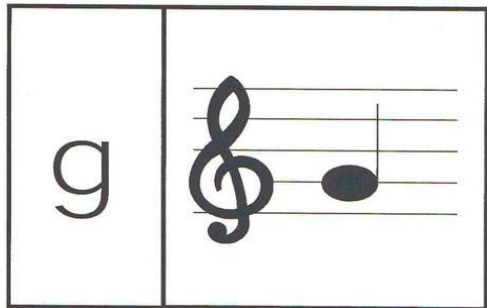
фа
фя



*У «Фа» квартирка
странная,
Как будто
иностранный,
Она – междуэтажная,
И «Фа» – персона
важная.*



НОТНЫЙ СТАН



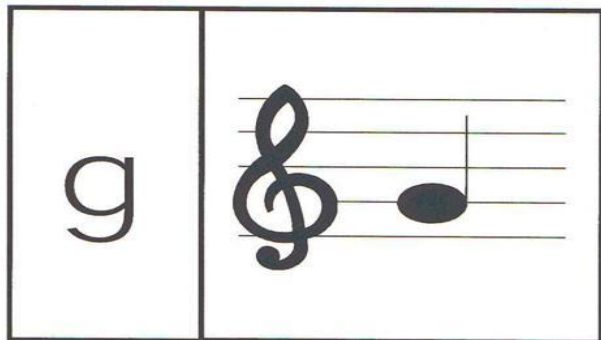
СОЛЬ



*Нота «Соль» – второй этаж,
Самый главный персонаж,
Открывает дом ключом,
В честь неё был назван он.
Нота «Соль» и ключик
«Соль»,
Ты запомнить их изволь.*



НОТНЫЙ СТАН



СОЛЬ



Л

Я

А над «**Соль**» её подружка-
Хохотушка, веселушка
Распеваает «тра-ля-ля»,
А зовётся просто «**Ля**».
И так, над «**Соль**», мои
друзья,
Живёт певунья – нота «**Ля**».



НОТНЫЙ СТАН



*«Си» тоже хорошо поёт,
Но домоседкою слывёт.
Её нельзя нам не заметить
Этаж её по счёту – третий*



НОТНЫЙ СТАН



*До, ре, ми, фа, соль, ля, си,
«Что же дальше?» – ты
спроси,
А я тебе отвечу,
И между тем замечу:
Заполнен нотами весь дом,
Их встретишь где угодно,
Пять этажей, подвал,
чердак –
Всё для жилья пригодно.*

