

ГБОУ СОШ
пос. Новый Кутулук

Тест по ПДД
для детей
7-11 лет

Бондарева Е.Н., учитель
начальных классов

п. Новый Кутулук,

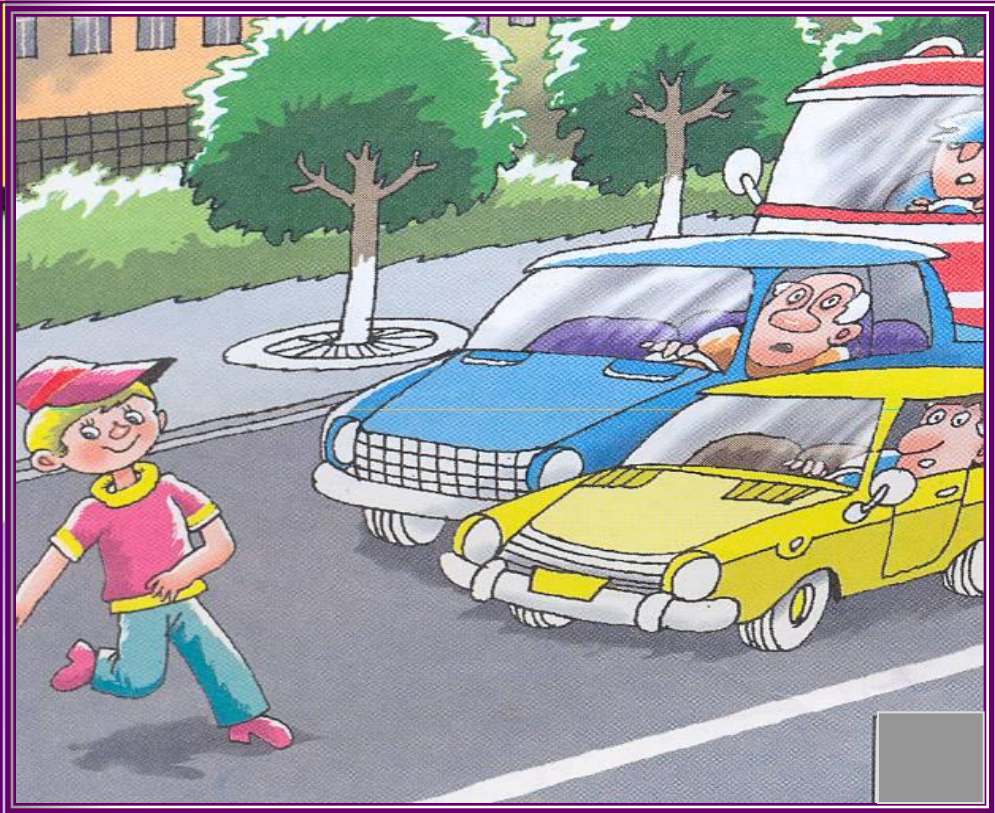


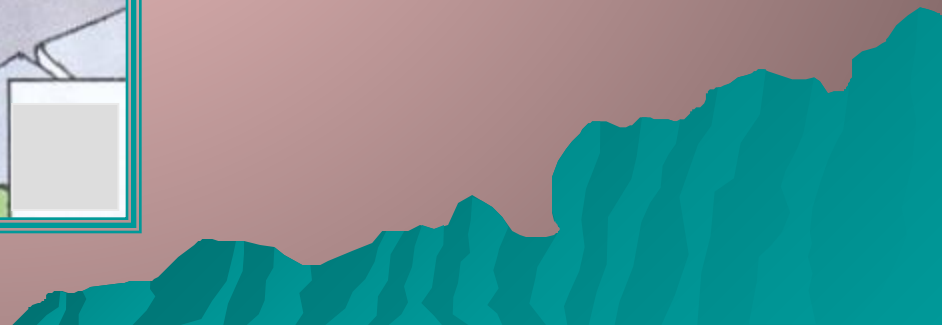
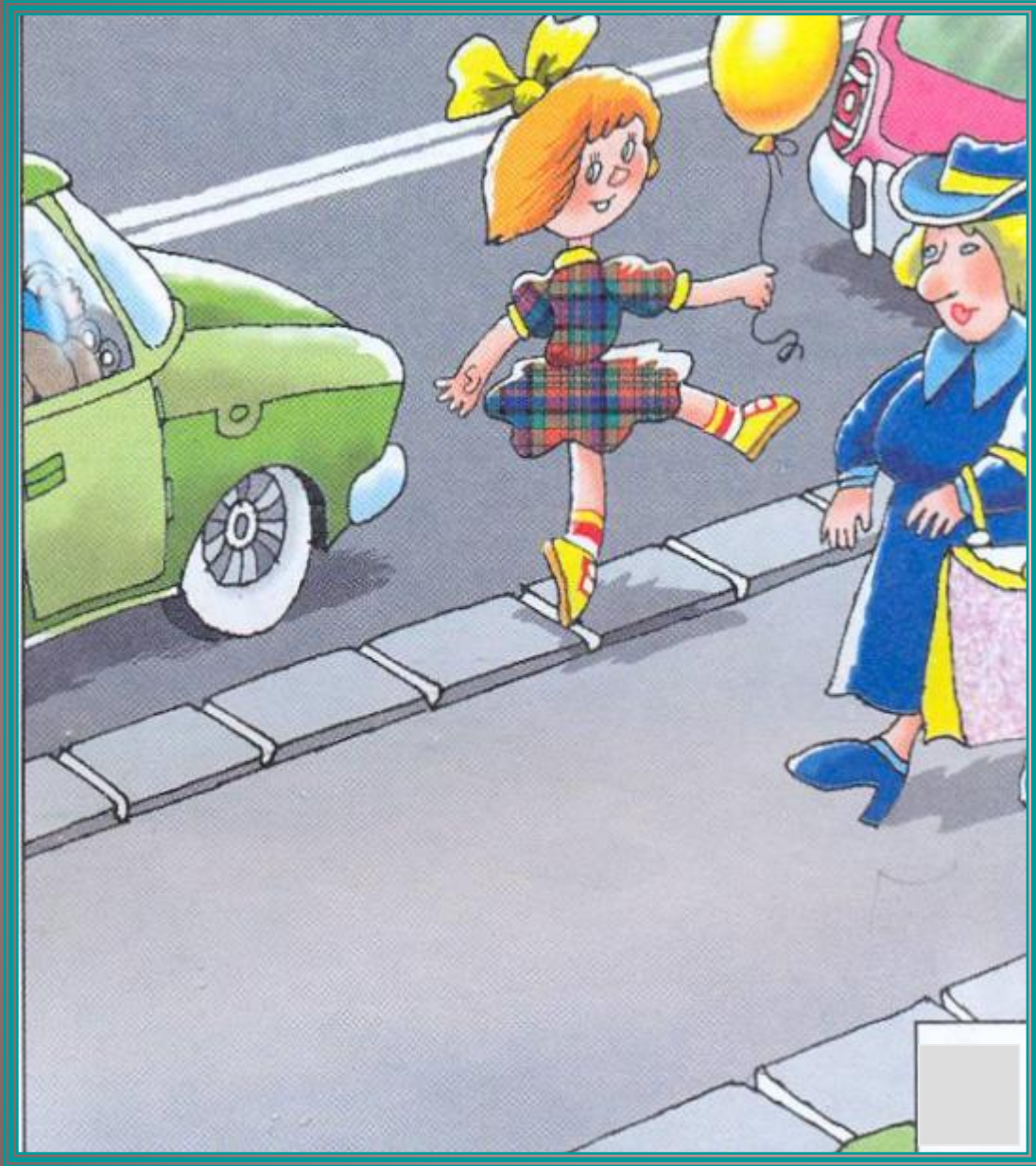
*Здравствуйте,
ребята!*

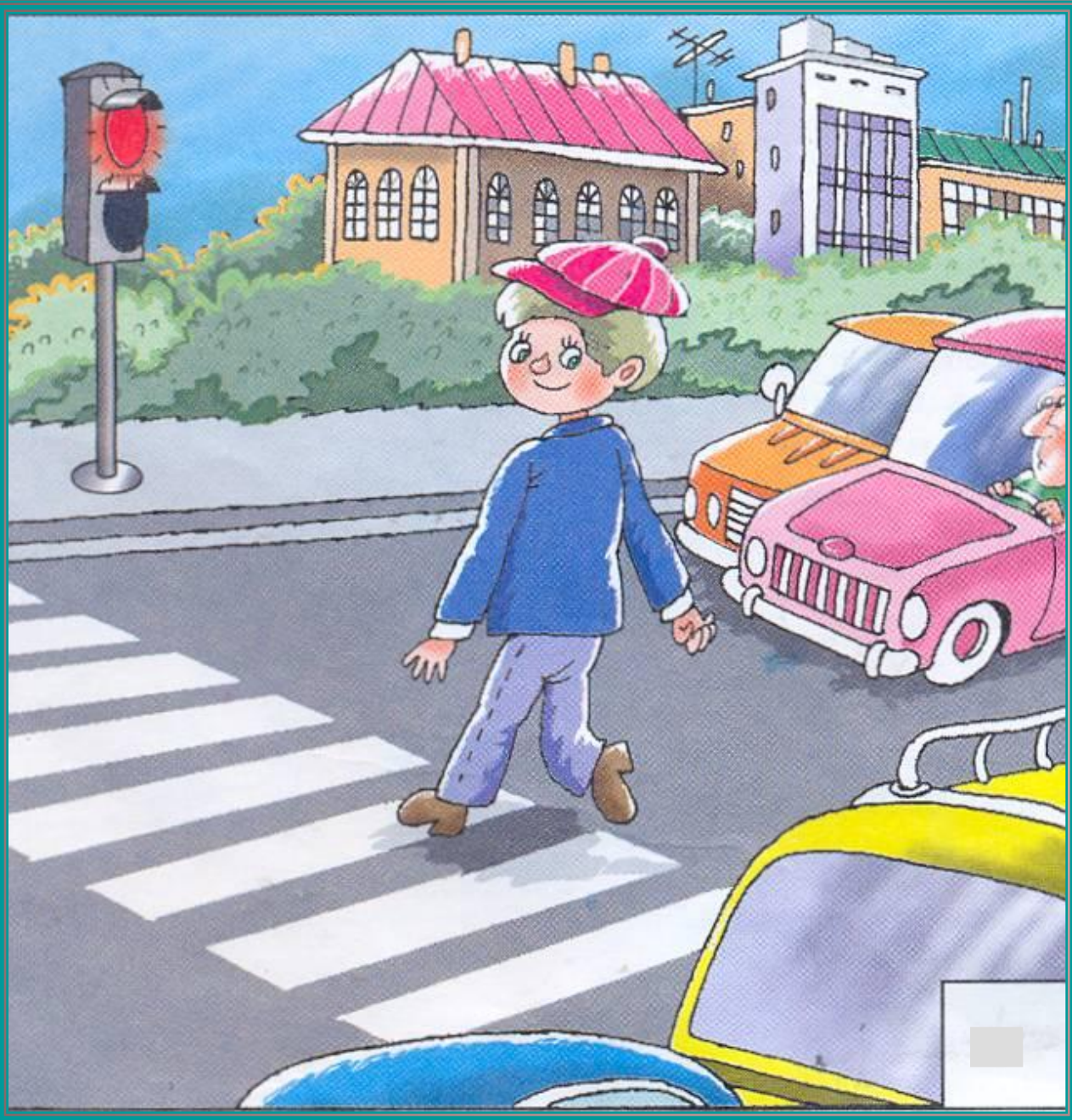
Давайте поиграем

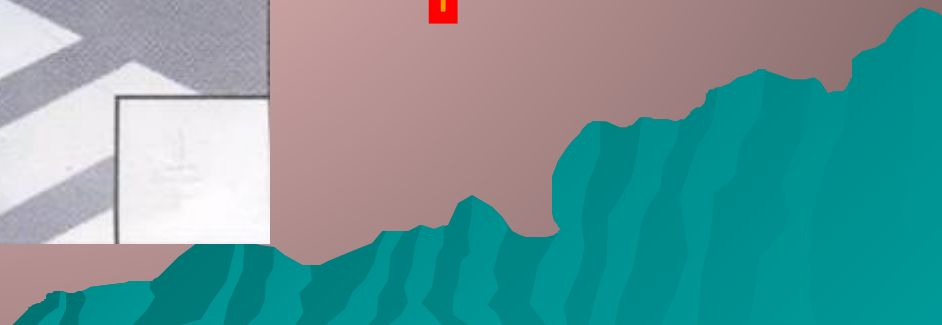
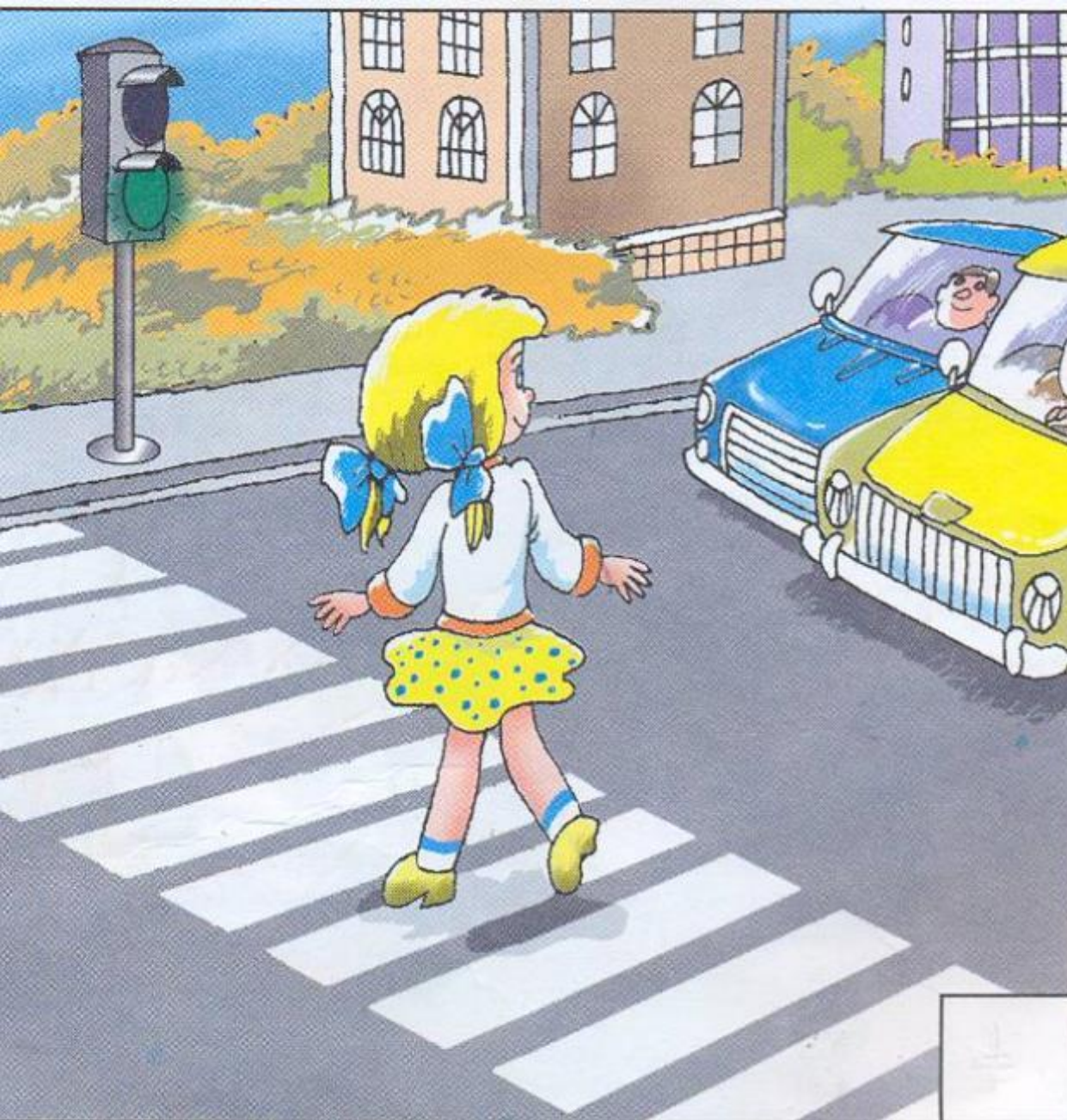
Ребята, правильно выполнив задания, вы узнаете интересные факты.

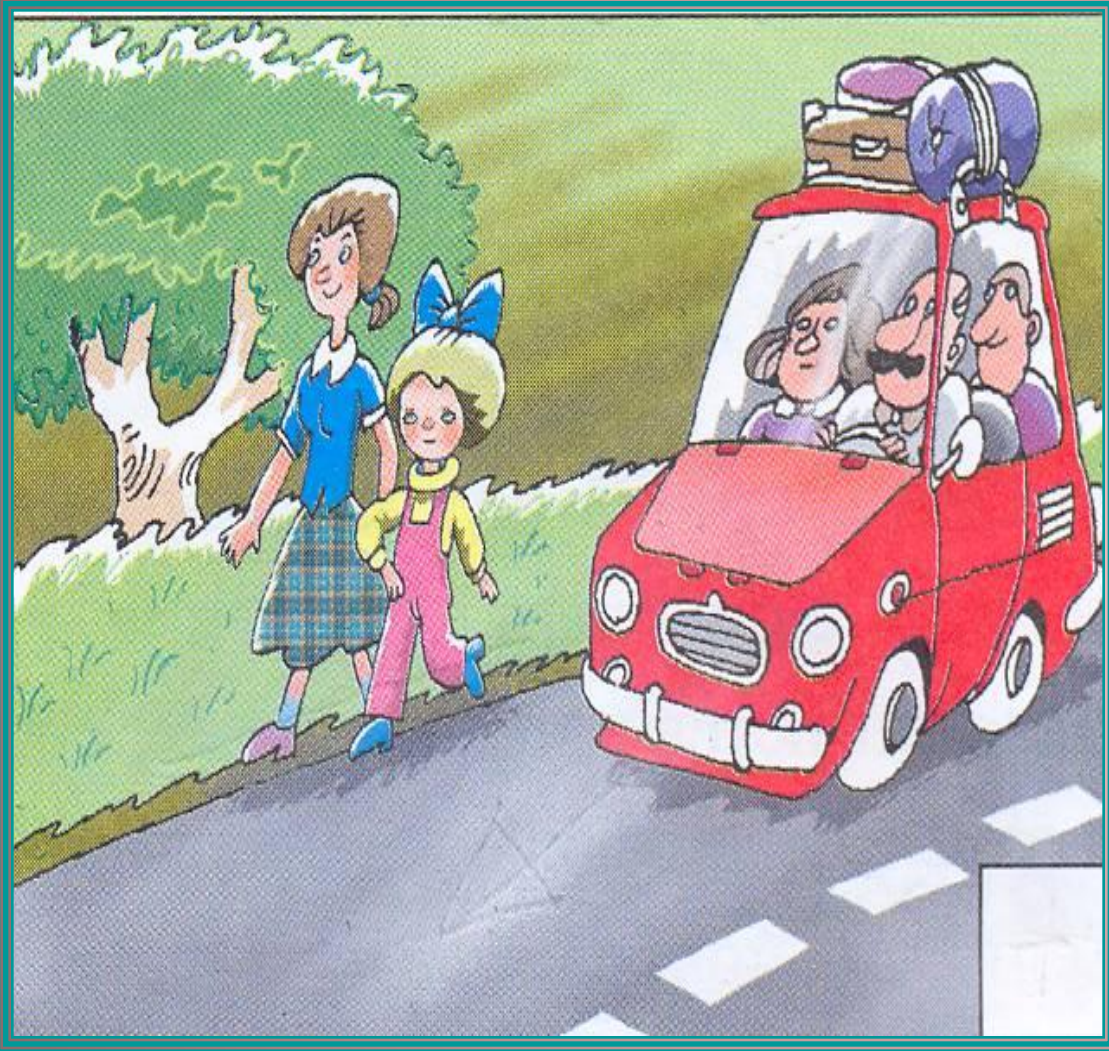
Посмотри на картинки и нажми на знак (+), если мальчики и Девочки ведут себя правильно, и знак (-), если неправильно и опасно.





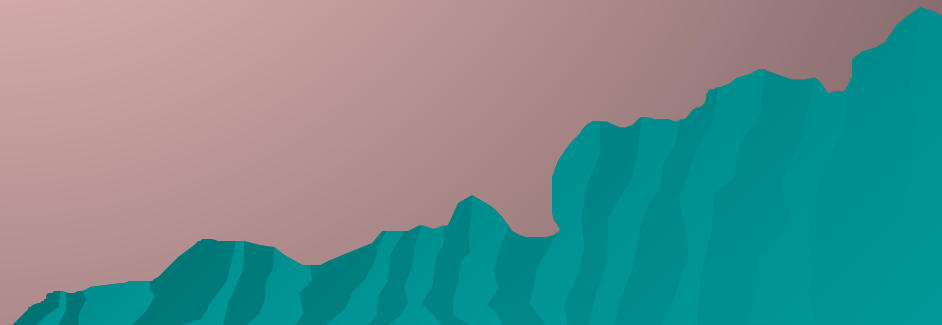


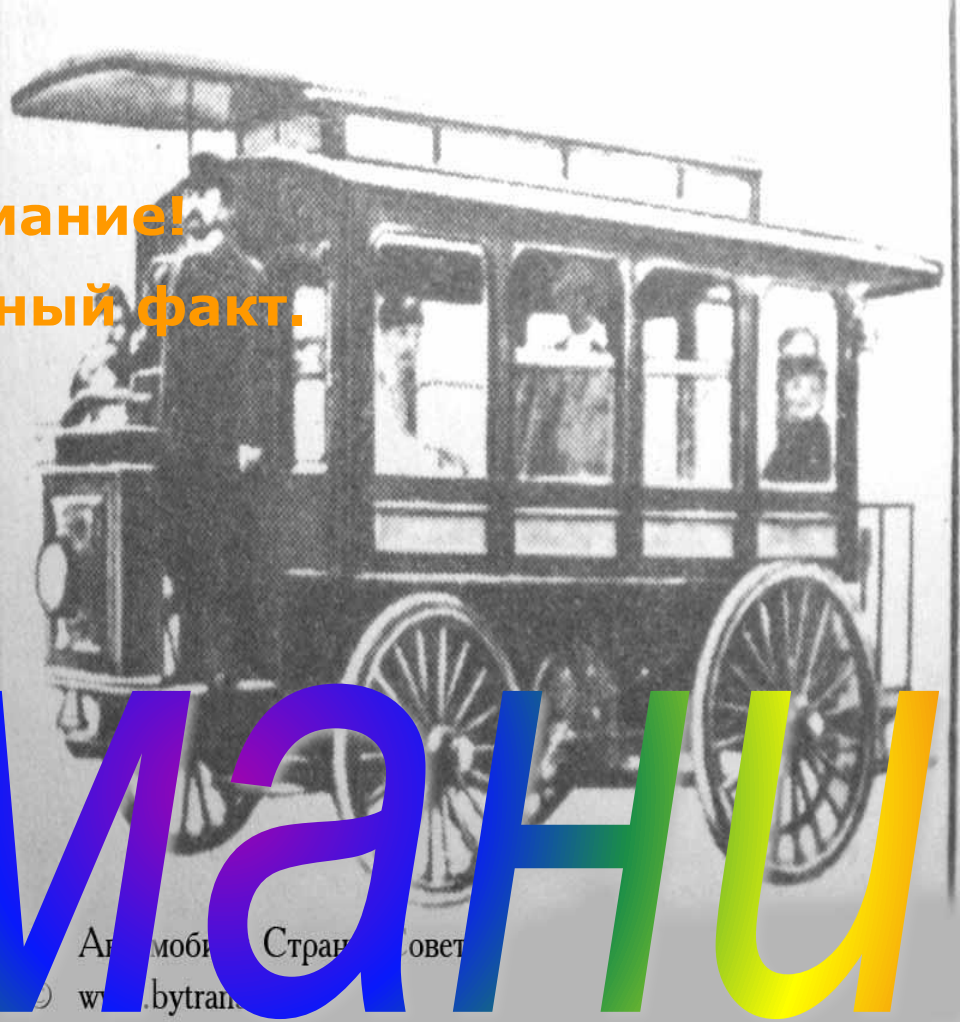







ПОЛОДЦЫ, ПРОДОЛЖИМ



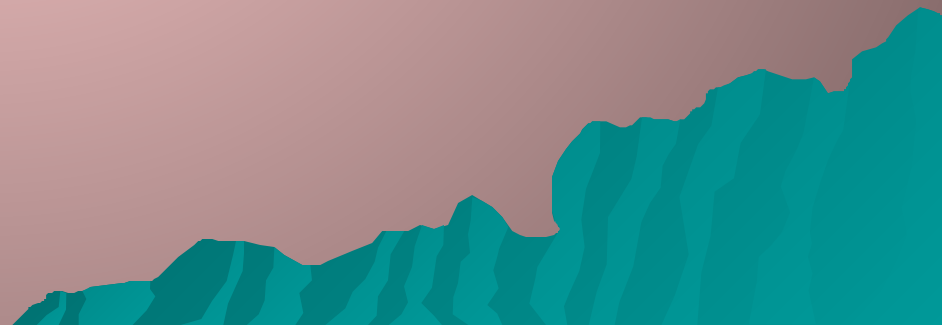
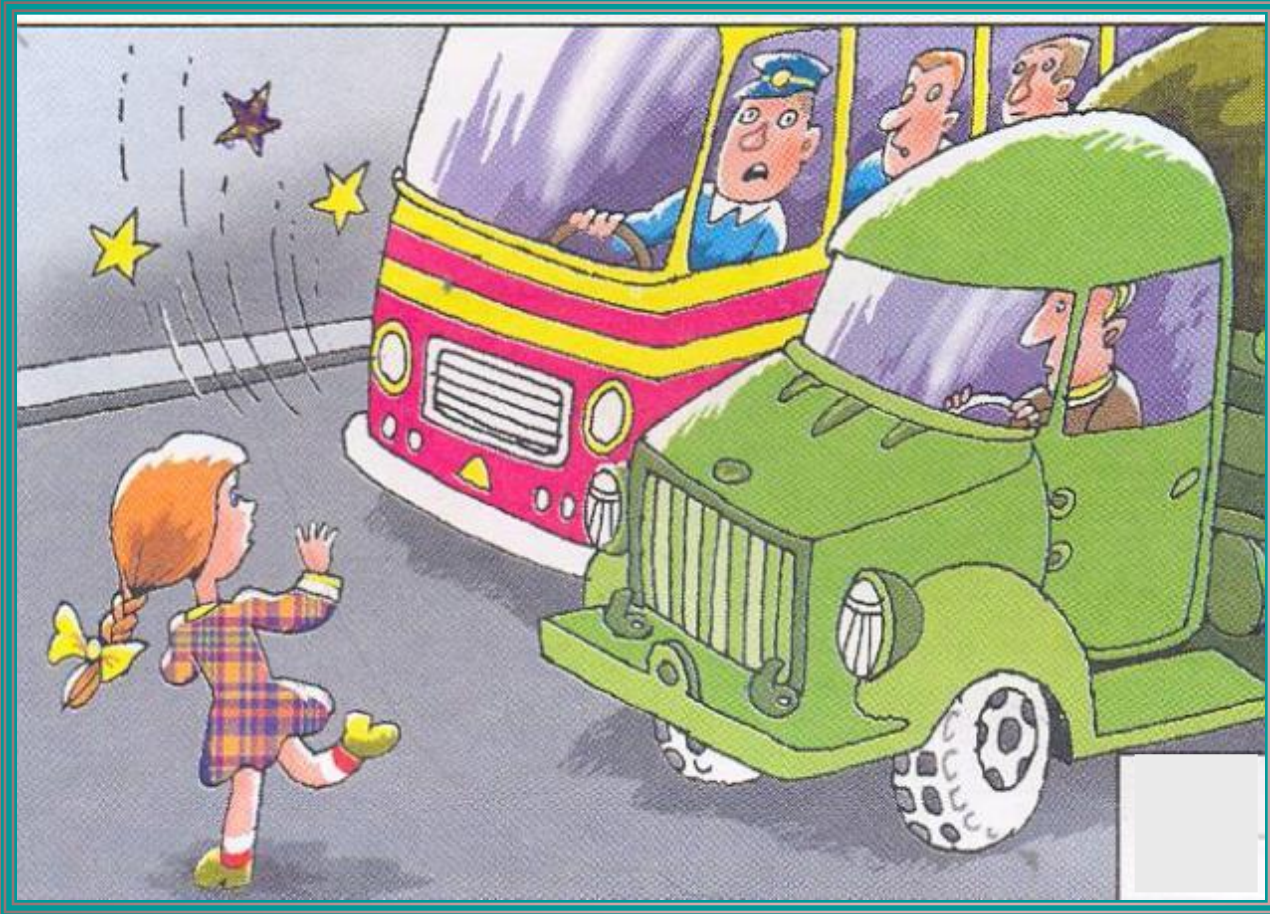


Внимание!
Интересный факт.

ВНИМАНИИ

Знаешь ли ты, что...

Самый первый автомобиль вместо бензина заправлялся... дровами и назывался «омнибус». Водителя называли шофёром, что в переводе с французского языка значит «истопник» или «кочегар»



**Если тебе нужно перейти дорогу и
зажётся красный
сигнал светофора, то надо:**
(при выборе правильного ответа нажми на розовую линию)

1.быстро переходить дорогу;

2.сразу же остановиться и посмотреть по сторонам,
нет ли машин, а потом переходить;

3.подождать, когда загорится зелёный сигнал
светофора, посмотреть налево, направо,
убедиться, что нет машин, и только
тогда переходить дорогу.

Внимание!
Интересный факт.

ВНИМАНИЕ

Впервые в России водительские права получил... извозчик. На плотной глянцевой бумаге чёрным по белому было написано: «Оный билет выдан извозчику Рождественской части, дворовому человеку (то есть крепостному) Ивану сыну Иванову». И дата – 1784 год.»

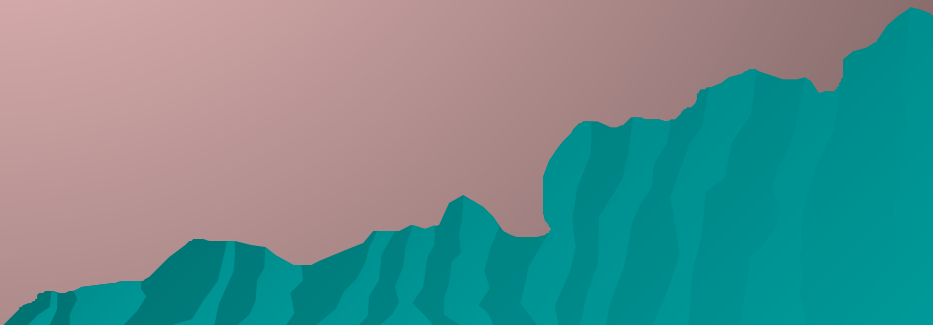
Если тебе нужно перейти дорогу, но поблизости нет пешеходного перехода, светофора и перекрёстка, то надо:

(при выборе правильного ответа нажми на розовую линию)

- ◆ переходить дорогу там, где нет разделительной полосы и ограждений, прямо, а не наискосок, где она хорошо видна в обе стороны и нет машин, посмотрев вокруг, налево и направо;

 - ◆ побыстрее переходить улицу, где удобнее;

 - ◆ переходить так, как это делают другие пешеходы.

- 


Если нет тротуара, пешеходной дорожки и обочины, как пешеходы должны ходить по краю проезжей части дороги:

(при выборе правильного ответа нажми на розовую линию)

- ◆ навстречу движению транспорта в один ряд, друг за другом;

 - ◆ по направлению движения транспорта;

 - ◆ как удобнее и где лучше виден движущийся транспорт

- 

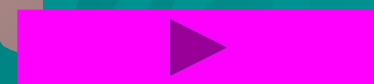
Внимание!
Интересный факт.

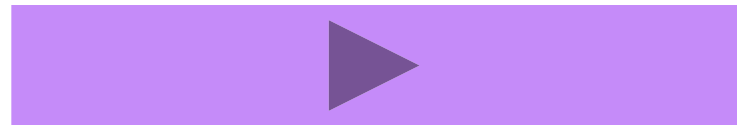
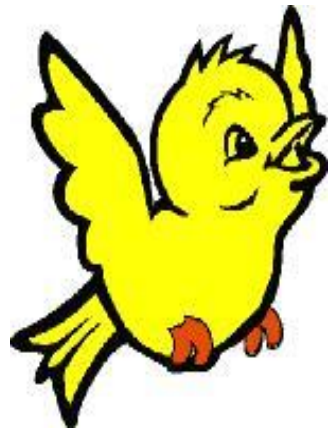
Самый хищный обитатель морей – меч-рыба.
Длина её тела - 5 м, вес - до 600 кг, а длина
необычайно прочного меча - 1 м 50 см. меч-
рыба атакует китов и даже промысловые суда и
лодки.

ВНИМАНИИ

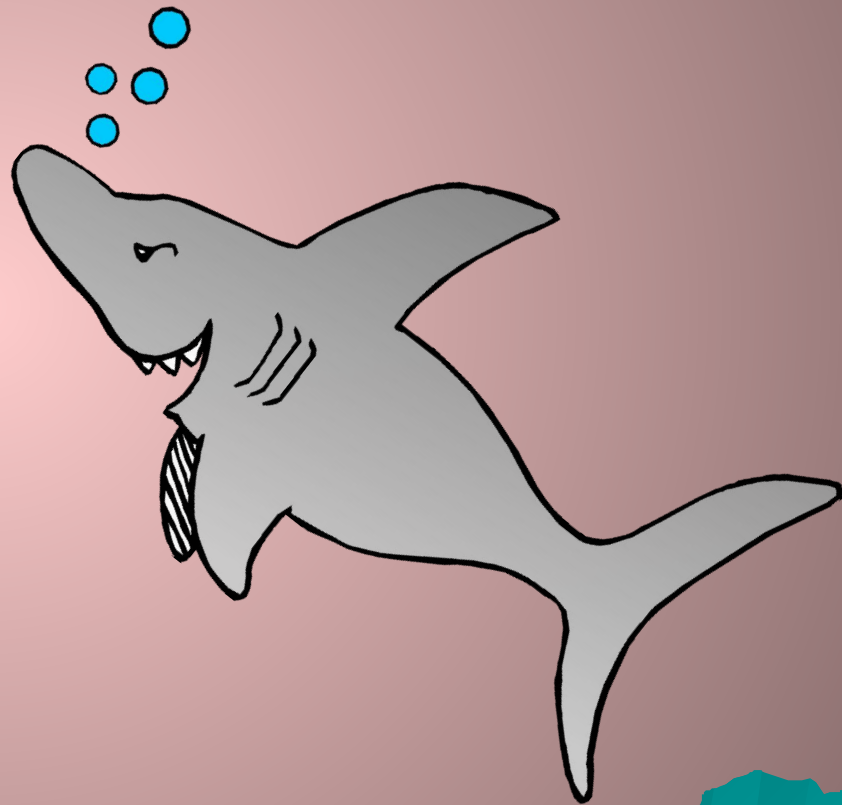
A large swordfish is shown swimming in the ocean, its long, pointed snout (the 'sword') clearly visible. The fish is positioned horizontally across the middle of the frame, with its body angled slightly upwards. The background is a dark, textured sea surface under a hazy, orange-tinted sky.

Спасибо за игру!
До новых
встреч!



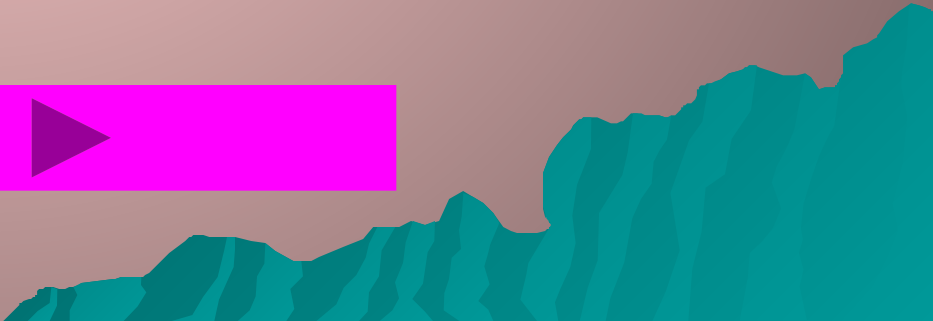
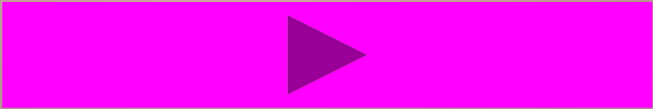


Не думаешь!



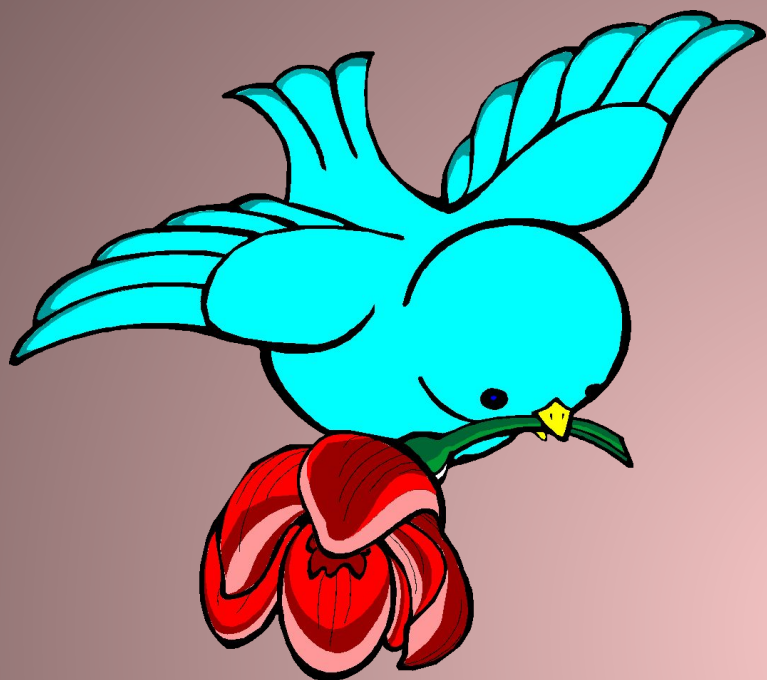


Великолепно!



**Я не
доволен!**





Молодец!



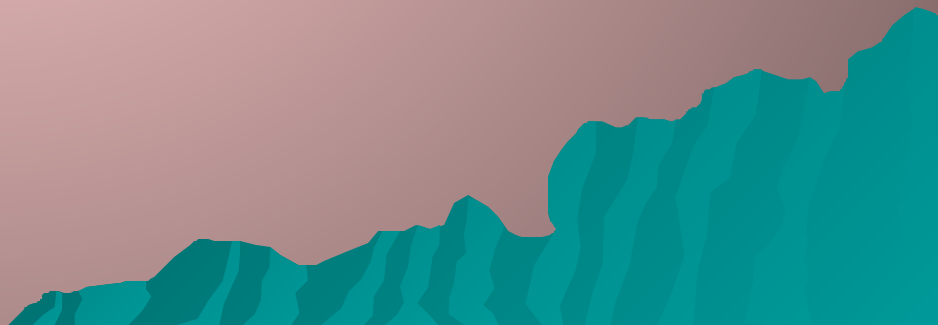
Думай!





Отлично!









Думай!



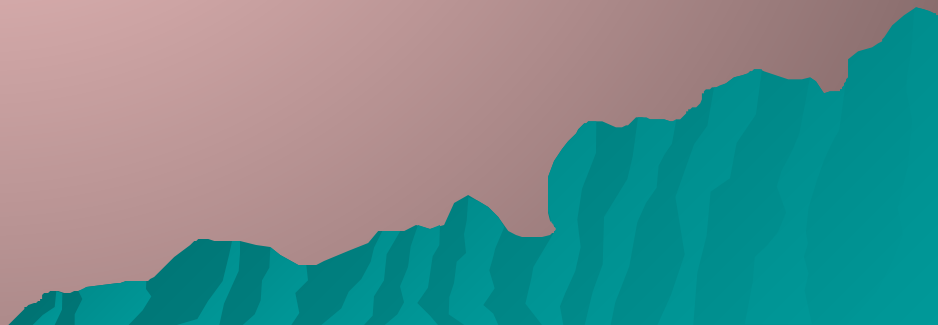
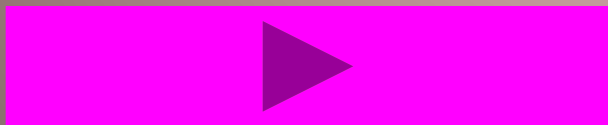
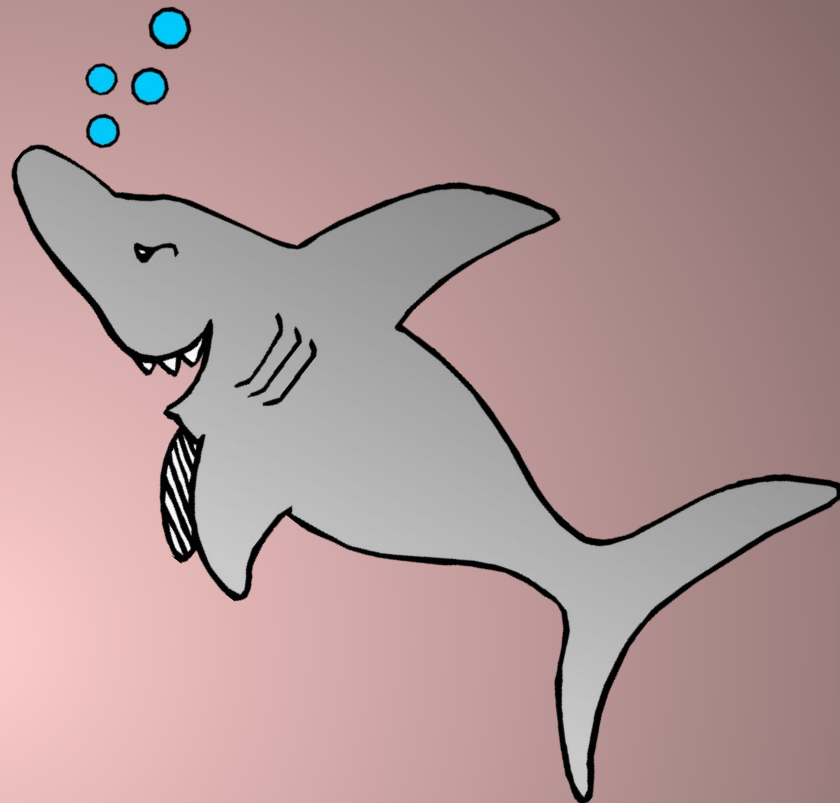
Умница!



***Я не
доволен!***



Подумай
лучше!

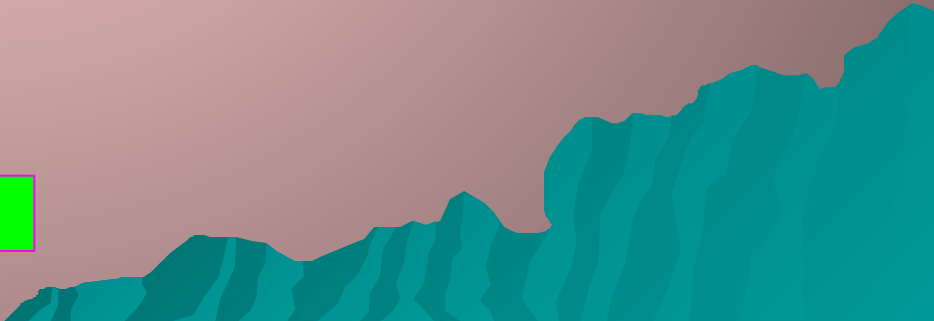
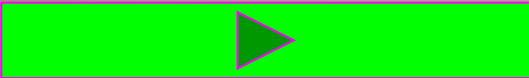


***Я тобой
доволен!***



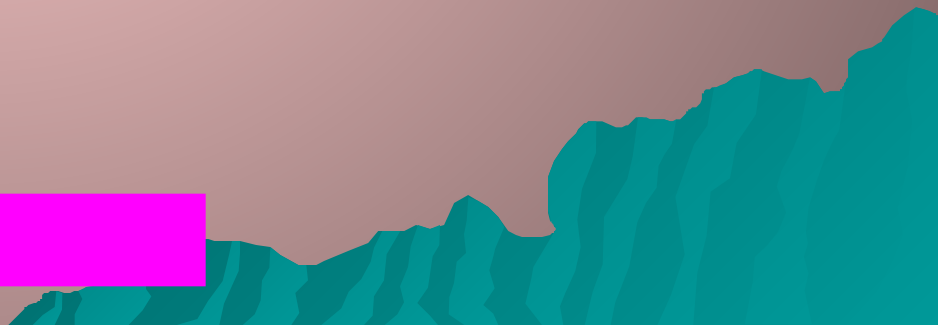


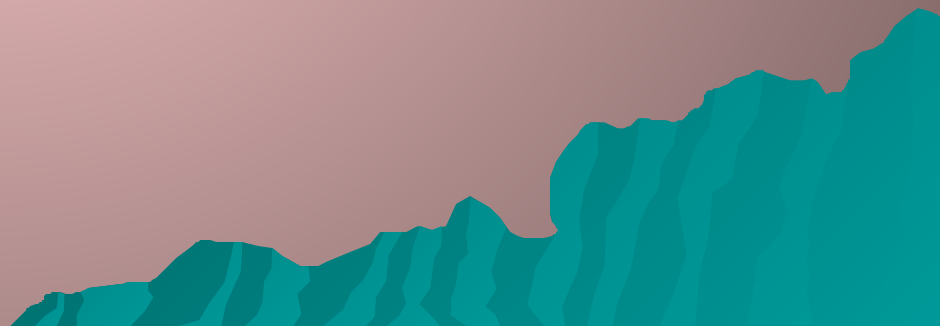
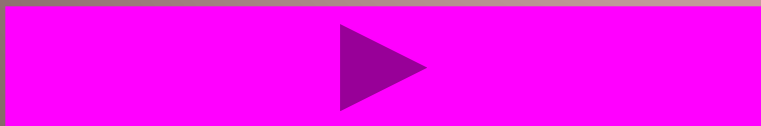
Великолепно!





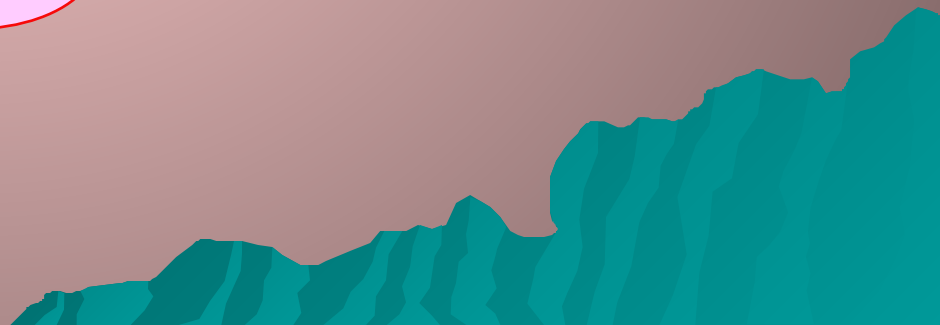
Внимательнее!







Умница!



**Подумай
ещё!**





Оў-оў-оў!





Отлично!

