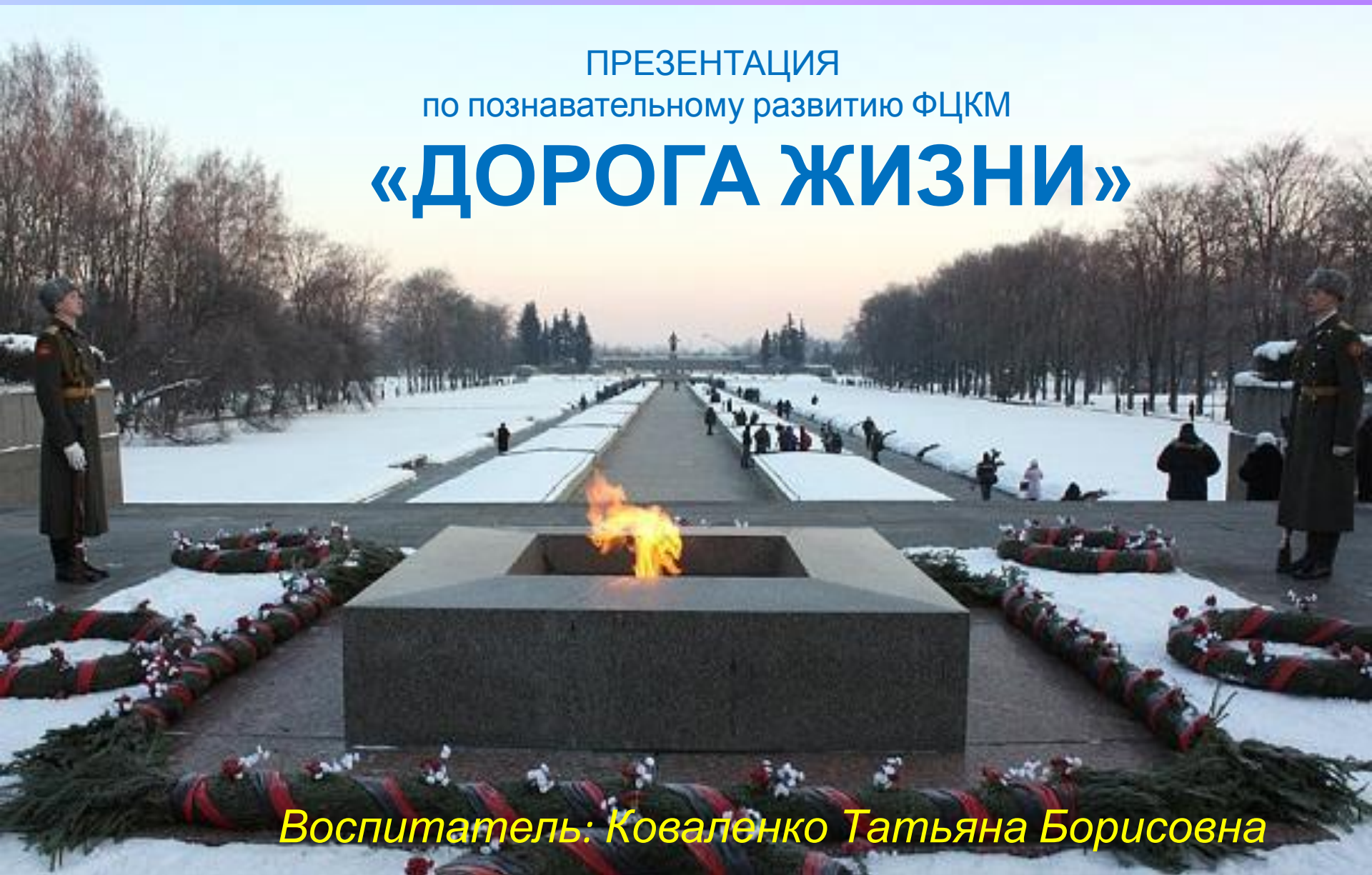


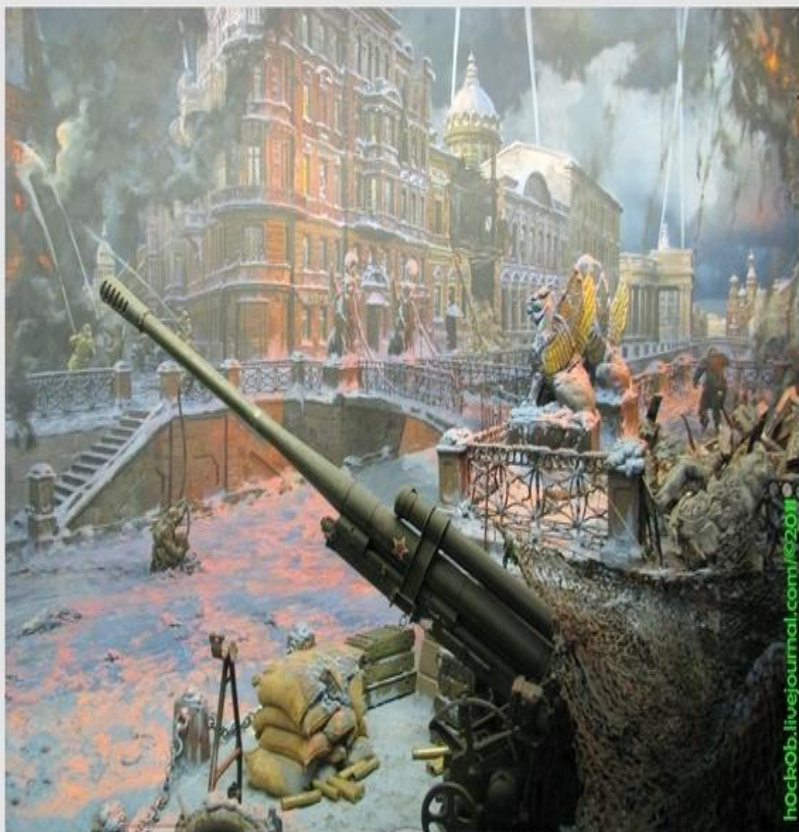
ГБОУ средняя школа № 296 структурное подразделение отделения дошкольного образования Фрунзенского района Санкт-Петербурга

ПРЕЗЕНТАЦИЯ
по познавательному развитию ФЦКМ
«ДОРОГА ЖИЗНИ»



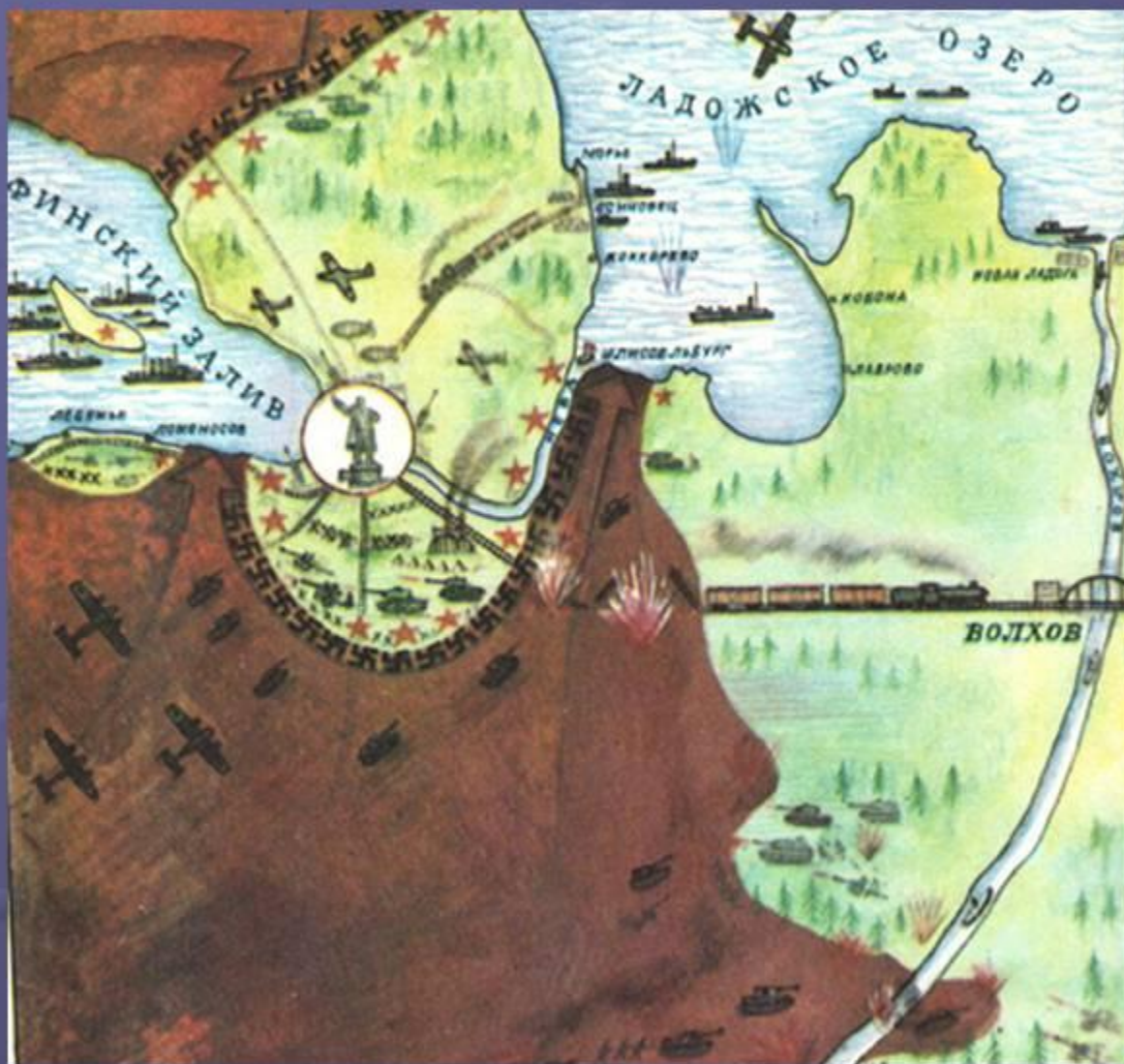
Воспитатель: Коваленко Татьяна Борисовна

За время блокады фашисты выпустили по городу 150 тысяч снарядов, сбросили 5 тысяч бомб. Было разрушено и сожжено снарядами и бомбами 3174 здания.



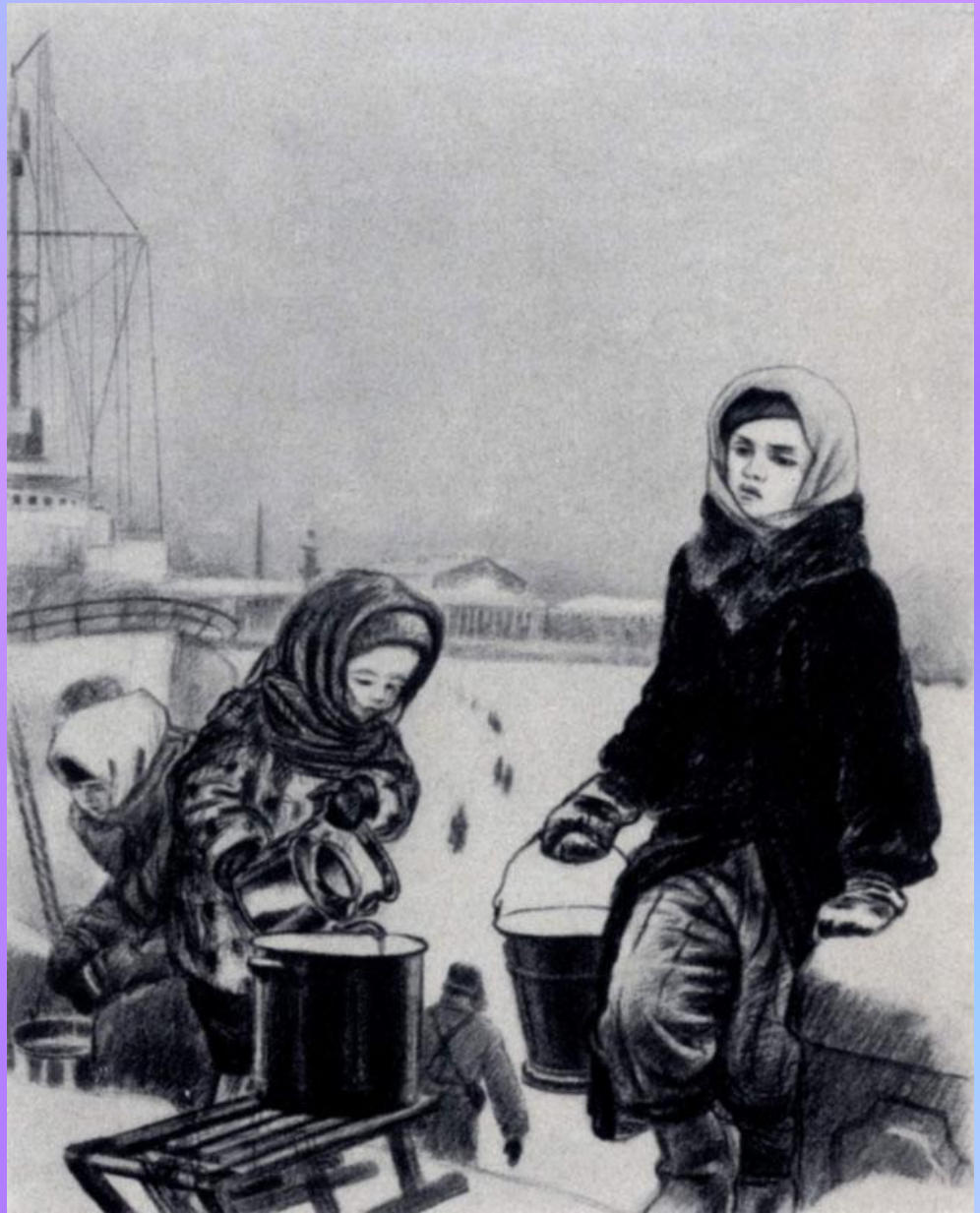
TourOut.ru

1941 ГОД. ГОРОД ВО ВРАЖЕСКОМ КОЛЬЦЕ.



Посмотри на карту! Если земля нарисована коричневым, значит её, захватили фашисты. На коричневой земле нарисована фашистская свастика. А там где, стоит Красная Армия, нарисованы красные звёзды.

**Жители
истощённые
голодом,
обессилившие ,
жили в
холодных
квартирах с
выбитыми
стёклами, а
зимой был – 41
градус, за
водой ,ходили к
реке Неве.**



Очень тяжёлым было снабжение продовольствием и водой. С 20 ноября 1941 года нормы на хлеб стали совсем низкие : рабочие в день получали 250 граммов хлеба , а дети и служащие по 125 граммов хлеба.

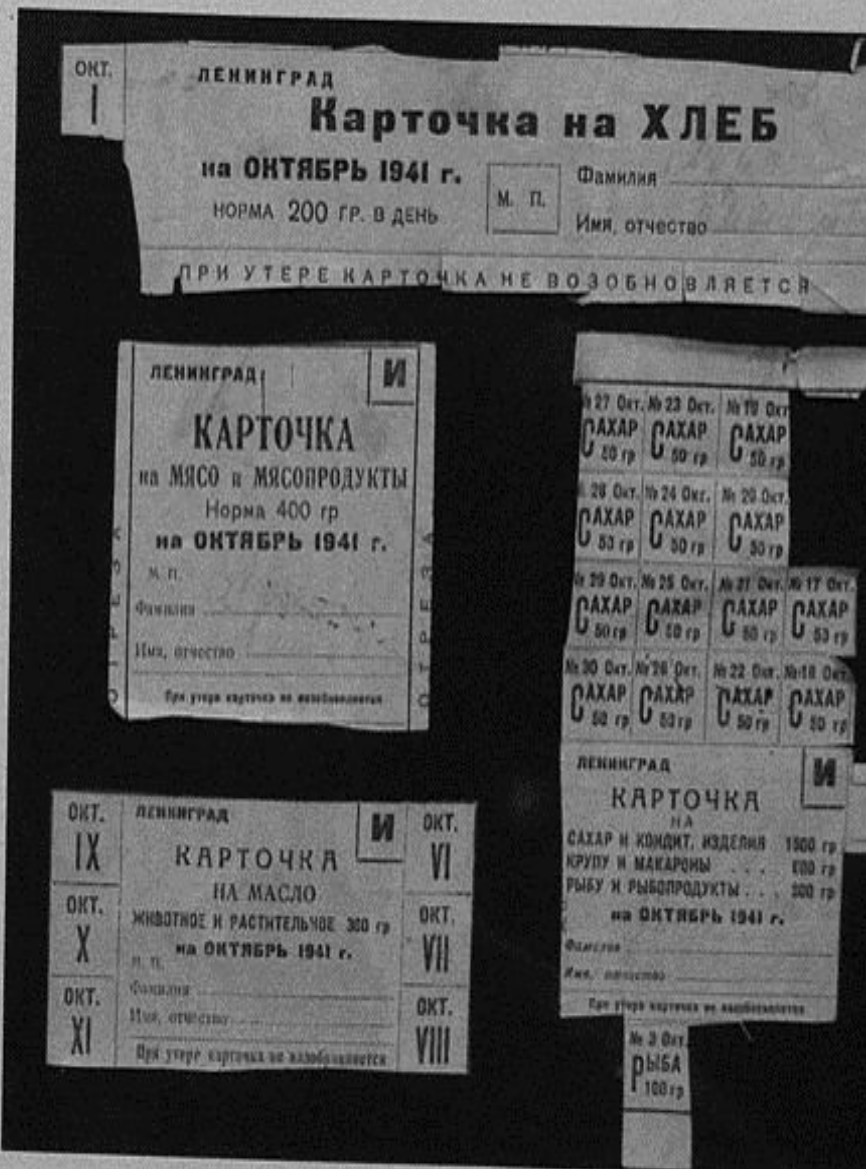
**Вот он, блокадный кусочек хлеба.
125 граммов на весь день.**



НОРМЫ ВЫДАЧИ ХЛЕБА В ОСАЖДЕННОМ ЛЕНИНГРАДЕ

ДО 25 ДЕКАБРЯ 1941г

| ДАТА УСТАНОВЛЕНИЯ НОРМЫ (в ГРАММАХ) | РАБОЧИЕ | СЛУЖАЩИЕ | ИЖДИВЕНЦЫ | ДЕТИ |
|--|---------|----------|-----------|------|
| 11 СЕНТЯБРЯ | 500 | 300 | 250 | 300 |
| 1 ОКТЯБРЯ | 400 | 200 | 200 | 200 |
| 13 НОЯБРЯ | 300 | 150 | 150 | 150 |
| 20 НОЯБРЯ | 250 | 125 | 125 | 125 |



Очередь за хлебом



Кусочек хлеба был так мал, что вес его даже не ощущался в руке. В городе не работал водопровод, канализация, не было электричества, топлива, стоял транспорт.



Ленинградцы берут воду из Невы



Кировский завод не прекращал
работу, регулярно отправляя на
фронт танки



В блокадном городе работало радио. Передавали новости с фронта, читали СТИХИ.



- В дни блокады по радио стучал метроном. Это означало, что город жив, что сердце его бьётся...
- Журналисты, писатели готовили программы, читали стихи.



С 23 ноября 1941г. начала действовать ледовая трасса по Ладожскому озеру

с



Ледовая трасса по Ладожскому озеру начала действовать с 21 ноября 1941 года, Шли днём и ночью по льду озера машины и доставляли в город тонны продовольствия, вооружения, боеприпасов.







Автомобильная дорога была названа «дорогой жизни». Она позволила не только ввозить в город продовольствие , но и вывезти из города больных и детей.



Грузовики шли по льду под постоянными бомбёжками, поэтому этот путь прозвали «Дорогой смерти».



Когда на Ладожском озере сошел лёд, хлеб стали перевозить на баржах



Спасибо за внимание

