

**Презентация по  
психодиагностике  
на тему:  
«Проективные  
тесты»**

Проективные тесты - это специально разработанные психодиагностические процедуры исследования личности, направленные на выявление скрытых потребностей, трудностей, потребностей внутренних и внешних, характера отношений с другими людьми, прошлого, будущего.

## Проективные тесты подразделяются на несколько групп.

**К первой** относятся конститутивные тесты.

Человеку показывают десять симметричных относительно вертикальной оси чернильных клякс и предлагают пофантазировать на тему: «что бы это могло быть», «что это напоминает». Тест основан на предположении, согласно которому то, что индивид «видит» в кляксе, определяется особенностями его личности. К этой группе относится тест Роршаха, известный также под названием «Пятна Роршаха».

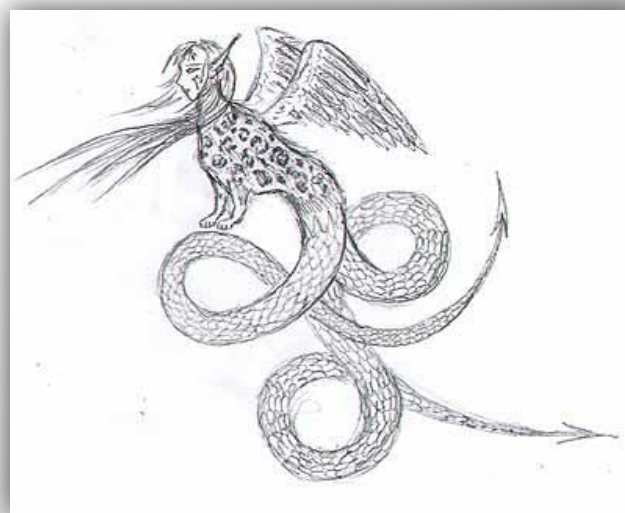


**Вторая группа** – это интерпретативные тесты. Здесь человеку предлагаются черно-белые рисунки, на большинстве которых изображены люди в различных бытовых ситуациях. Психолог просит тестируемого дать собственную интерпретацию того, что на них изображено, придумать небольшой рассказ о героях каждого рисунка. По такому принципу построен тест тематической апперцепции (ТАТ). На основании рассказа делается вывод о внутренних переживаниях человека и восприятии им окружающей действительности.



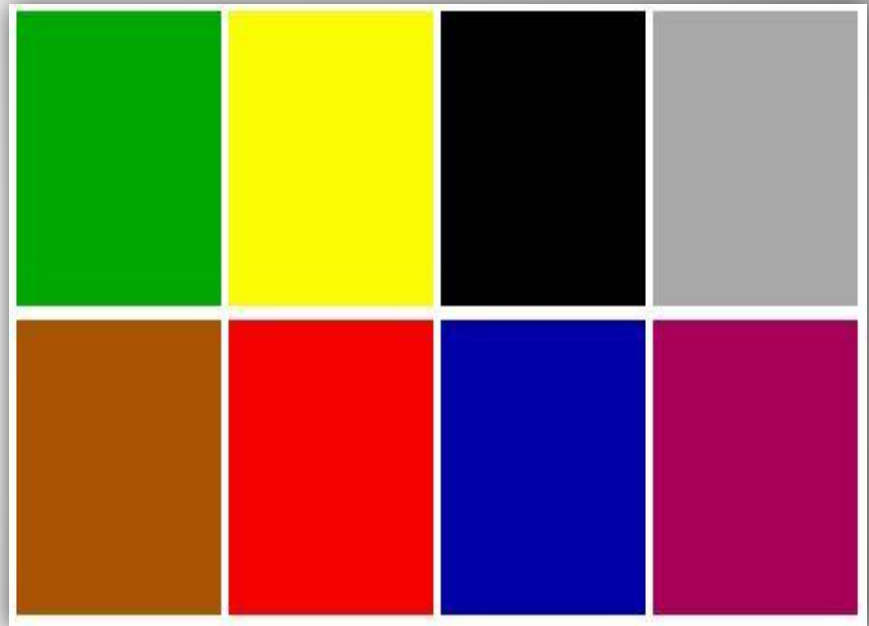
### **Третья группа – экспрессивные тесты**

– позволяют человеку раскрыть свой внутренний мир при помощи самостоятельно сделанных рисунков на заданную тему. Ему предлагается нарисовать «Дом, дерево и человека», или «Несуществующее животное», или свою семью. Затем психолог расспрашивает клиента о том, что тот показал на своем рисунке. Кроме того, специалист обращает внимание на манеру, в которой выполнен рисунок, так как это может многое рассказать о его авторе. Сколько цветов использовано, какие линии преобладают – тонкие или жирные, четкие или расплывчатые, мягкие или жесткие – все это говорит о различных свойствах характера человека.



## Четвертая

**группа** проективных тестов – импрессивные. В них человеку предлагается выбрать из нескольких образов те, которые ему нравятся больше, и те, что, напротив, не нравятся, вызывают раздражение. К данной группе относится тест Люшера, по результатам которого можно сделать вывод о состоянии и некоторых характеристиках испытуемого – на основе выбранных им цветowych карточек.



**Пятая группа** – это аддитивные тесты. Здесь клиенту предлагается завершить небольшую историю, или предложение. К примеру, это могут быть сюжеты повседневных конфликтов, знакомых каждому: «Один сосед говорит другому, протягивая ему сильно измятый листок бумаги: «Извините, мой сын слегка испортил вашу газету, которую вы давали мне почитать». Как по-вашему, что ответит хозяин газеты?» То, каким образом человек решает предложенные ему конфликтные ситуации, какими ответными репликами он наделяет персонажей, позволяет судить о его привычном способе реагирования на подобные ситуации.

Перед началом проведения проективных методик, модератор должен еще раз сделать акцент на том, что при выполнении задания не существует каких-либо правил, поэтому респонденты могут чувствовать себя свободно и не бояться сделать что-нибудь не так. Перед началом использования проективных методик необходимо правильно объяснить задание. Объясняя, модератор должен позаботиться о том, чтобы все респонденты поняли задачу, а само задание не показалось им слишком сложным. В некоторых случаях стоит привести примеры (показать психорисунки других участников дискуссии). Однако это нужно сделать так, чтобы у участников исследования не сложился стереотип ответа (чтобы в итоге не получить одинаковые рисунки всех респондентов). При этом все-таки необходимо ограничить время, отведенное на выполнение задания. По истечении отведенного времени важно не прерывать респондентов, а вежливо попросить респондентов заканчивать свою работу.



## Проективные тесты имеют свои достоинства и недостатки.

С одной стороны, они раскрывают индивидуальные стороны характера человека, его уникальность и неповторимость. С другой – их интерпретация требует особенной тщательности, занимает довольно много времени.



Поэтому они чаще всего используются в индивидуальной работе с клиентом, когда необходимо уделить внимание мельчайшим нюансам его внутреннего мира, составить как можно более подробный психологический портрет (психотерапия).

**Условием** любого проективного исследования является неопределенность тестовой ситуации. Проективные методы допускают почти неограниченное разнообразие возможных ответов, что позволяет скрыть от испытуемого истинную цель тестирования, а также снижает вероятность фальсифицированных и установочных ответов. Непрямой способ подачи тестового материала не приводит в действие психологические защитные механизмы испытуемого, что способствует снятию давления реальности, и личность в таких условиях проявляет присущие ей способы поведения и это дает возможность получать информацию о таких аспектах личности, которые обычно скрыты от наблюдения.

## Интерпретация данных.

- После проведения и подсчета психологических тестов психолог должен интерпретировать их результаты и обобщить данные, для того чтобы представить сложную картину психических функций индивида, его слабые и сильные стороны. Как было уже сказано, способность интерпретировать результаты - самое важное умение клинического психолога. Теоретическая ориентация психолога определяет тип интерпретации.

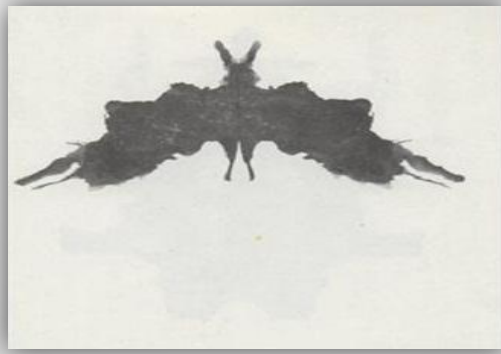
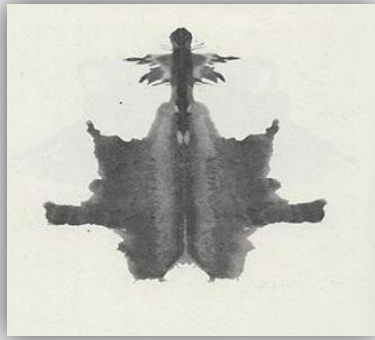
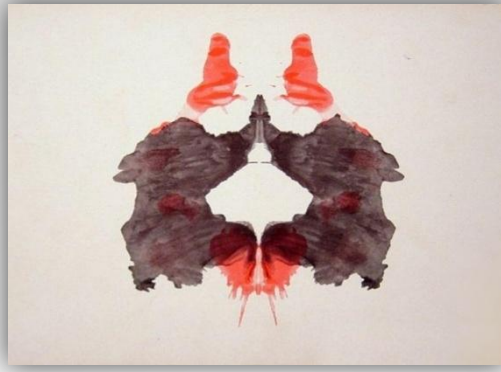
Предположим, например, пациент говорит, что одна из клякс Роршаха выглядит как раздавленная ведьма. Клиницист психоаналитической ориентации может сказать, что такая реакция указывает на его бессознательную враждебность матери. Психолог придерживающейся другой школы, может рассматривать эту реакцию как недостаток контакта с реальностью, потому что клякса вовсе не похожа на раздавленную ведьму. Психолог-бихевиорист посчитает эту реакцию несущественной. Независимо от теоретической ориентации все психологи должны делать выводы, чтобы перейти от оценки к выводам. После обсчета тестов, обобщения данных и формулирования прогнозов и рекомендаций психологи должны составить отчет. Отчеты о психологической оценке сильно различаются в зависимости от теоретической ориентации автора, потребностей пациента, характера требуемой информации и адресата. Являясь последним шагом в процессе оценки, отчет должен быть понятным и полезным в применении.

## **Одним из примеров проективного теста является тест Роршаха.**

Проективная методика исследования личности. Создана в 1921 г. По своей популярности в психодиагностических исследованиях личности данный тест занимает ведущее место среди других проективных методик.

Стимульный материал к тесту состоит из 10 стандартных таблиц с черно-белыми и цветными симметричными аморфными (слабоструктурированными) изображениями (т.н. «пятна» Роршаха).

Обследуемому предлагают ответить на вопрос о том, на что, по его мнению, похоже каждое изображение. Завершается обследование опросом, который осуществляется экспериментатором по определенной схеме (уточнение деталей изображения, по которым возникли ассоциации и т. д.).



- Каждый ответ формализуется с помощью специально разработанной системы символов по следующим пяти счетным категориям:
  - 1) локализация (выбор для ответа всего изображения или его отдельных деталей);
  - 2) детерминанты (для формирования ответа могут быть использованы форма изображения, цвет, форма совместно с цветом и т. д.);
  - 3) уровень формы (оценка того, насколько адекватно форма изображения отражена в ответе, при этом в качестве критерия используются интерпретации, получаемые наиболее часто);
  - 4) содержание (ответ может касаться людей, животных, неодушевленных предметов и т. д.);
  - 5) оригинальность-популярность (оригинальными считаются очень редкие ответы, а популярными те, которые встречаются не менее чем у 30% обследуемых).
- Эти счетные категории имеют детально разработанные классификации и интерпретативные характеристики. Обычно изучаются «суммарные оценки», т.е. суммы однотипных оценок, отношения между ними. Совокупность всех полученных отношений позволяет создать единую и уникальную структуру, взаимосвязанных особенностей личности.